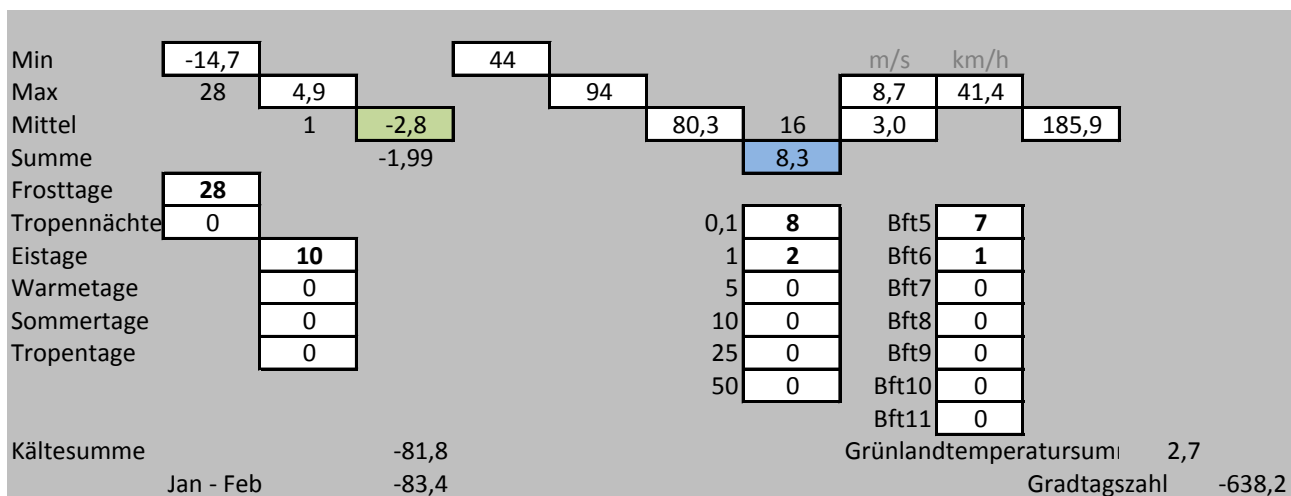
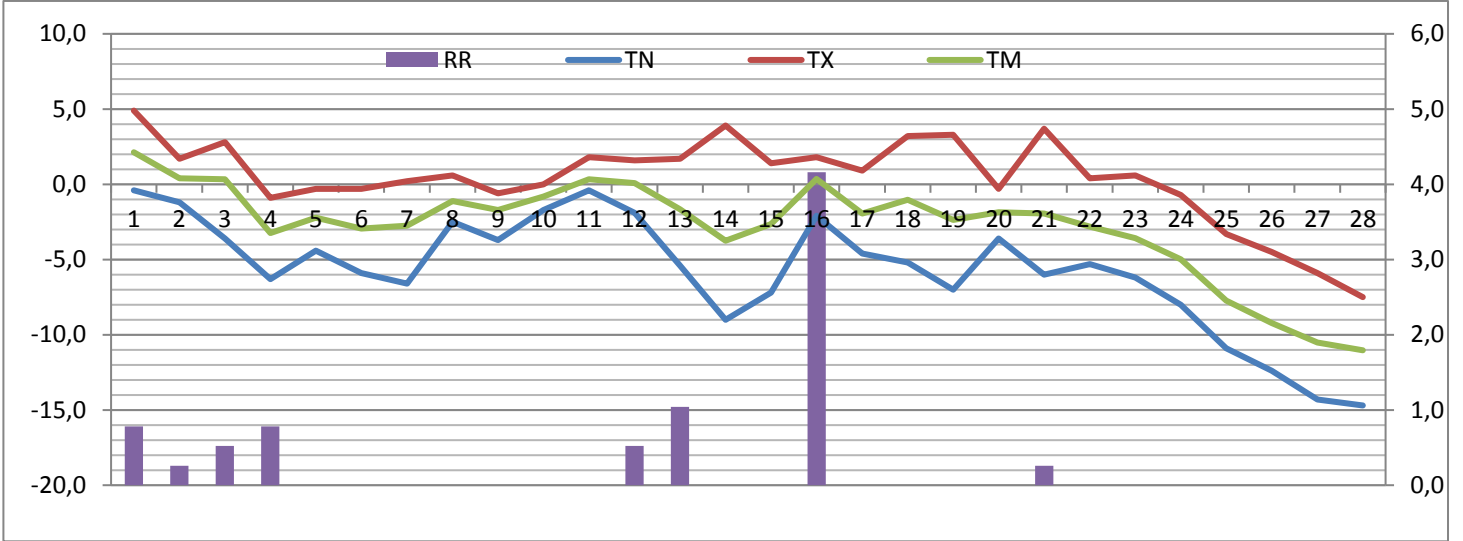


TT.MM.JJJJ	TN	TX	TM	LN	LX	LM	RR	FN	FX	DDM	GLS	GTZ
01.02.2018	-0,4	4,9	2,1	91	94	92,8	0,8	2,8	27,7	267,1	1,6	-17,87
02.02.2018	-1,2	1,7	0,4	87	93	90,9	0,3	2,4	15,1	265,9	0,3	-19,6
03.02.2018	-3,6	2,8	0,3	82	93	89,9	0,5	1,7	18,7	287,0	0,2	-19,67
04.02.2018	-6,3	-0,9	-3,2	91	93	92,0	0,8	0,4	10,8	358,2	0,0	-23,23
05.02.2018	-4,4	-0,3	-2,2	81	92	86,3	0,0	3,9	24,5	358,2	0,0	-22,22
06.02.2018	-5,9	-0,3	-2,9	78	88	82,5	0,0	3,5	22,0	360,0	0,0	-22,94
07.02.2018	-6,6	0,2	-2,7	81	88	84,8	0,0	2,3	22,3	253,7	0,0	-22,75
08.02.2018	-2,5	0,6	-1,1	80	85	83,5	0,0	1,1	13,7	197,2	0,0	-21,12
09.02.2018	-3,7	-0,6	-1,7	84	89	86,4	0,0	0,2	7,9	218,7	0,0	-21,71
10.02.2018	-1,7	0,0	-0,8	84	88	85,9	0,0	0,8	18,4	253,4	0,0	-20,81
11.02.2018	-0,4	1,8	0,3	81	92	87,7	0,0	2,0	20,9	263,3	0,2	-19,66
12.02.2018	-1,9	1,6	0,1	84	93	90,0	0,5	3,1	21,2	265,4	0,1	-19,92
13.02.2018	-5,4	1,7	-1,7	75	90	84,6	1,0	0,9	14,0	208,0	0,0	-21,67
14.02.2018	-9,0	3,9	-3,8	69	89	81,3	0,0	0,5	10,4	122,0	0,0	-23,76
15.02.2018	-7,2	1,4	-2,6	70	87	80,9	0,0	1,0	15,8	147,7	0,0	-22,64
16.02.2018	-2,1	1,8	0,4	87	92	90,1	4,2	0,4	13,7	245,0	0,3	-19,65
17.02.2018	-4,6	0,9	-1,9	86	94	90,4	0,0	2,5	26,3	101,6	0,0	-21,93
18.02.2018	-5,2	3,2	-1,0	77	91	83,6	0,0	1,8	14,0	105,4	0,0	-21,0
19.02.2018	-7,0	3,3	-2,4	71	88	80,4	0,0	0,7	12,2	114,9	0,0	-22,4
20.02.2018	-3,6	-0,3	-1,8	79	87	82,2	0,0	2,1	16,9	98,7	0,0	-21,8
21.02.2018	-6,0	3,7	-1,9	63	88	78,7	0,3	4,1	26,3	100,0	0,0	-21,9
22.02.2018	-5,3	0,4	-2,8	60	78	70,2	0,0	8,7	38,2	90,6	0,0	-22,8
23.02.2018	-6,2	0,6	-3,6	58	75	67,9	0,0	8,5	35,6	87,4	0,0	-23,6
24.02.2018	-8,0	-0,7	-5,0	50	75	64,9	0,0	8,2	41,4	86,4	0,0	-25,0
25.02.2018	-10,9	-3,3	-7,7	44	72	60,1	0,0	5,9	29,5	84,7	0,0	-27,7
26.02.2018	-12,4	-4,5	-9,2	45	67	57,6	0,0	5,6	31,7	85,2	0,0	-29,2
27.02.2018	-14,3	-5,9	-10,5	51	70	61,0	0,0	3,9	31,7	89,3	0,0	-30,5
28.02.2018	-14,7	-7,5	-11,0	57	70	63,1	0,0	4,9	33,5	89,9	0,0	-31,0

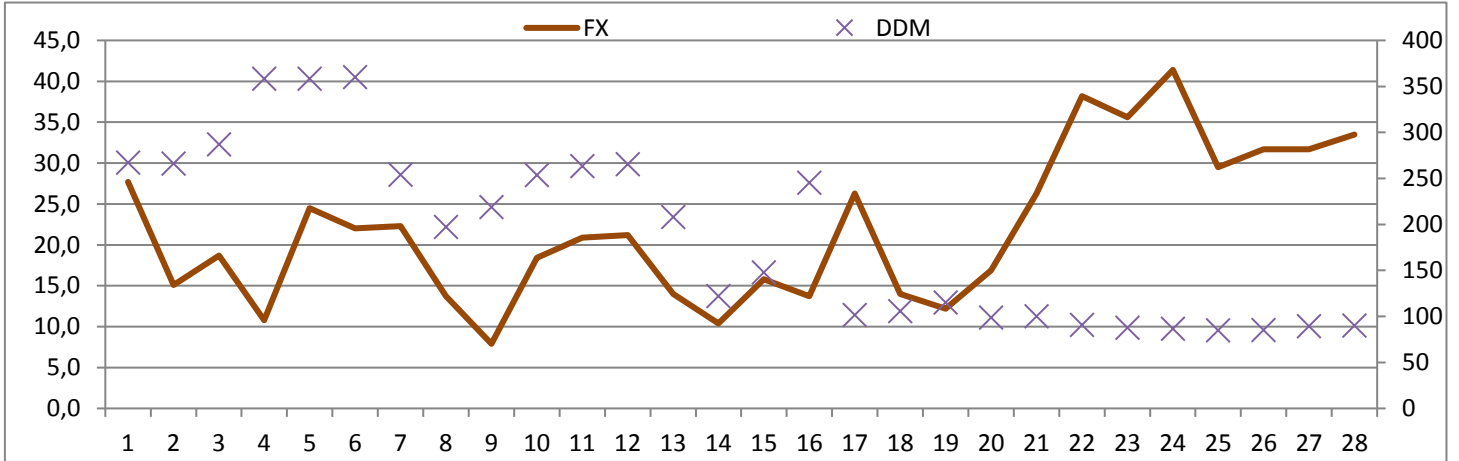


Sie errechnet sich aus der Differenz der Innentemperatur, die mit 20 °C angesetzt wird, und der durchschnittlichen Außentemperatur eines Tages.

Tagesniederschlag - Tages Tiefst und Höchst Temperatur



Mittlere Windrichtung und Tagesspitzenböe



22	NNE	35
45	NE	85
68	ENE	552
90	E	2150
112	ESE	795
135	SE	87
158	SSE	2
180	S	2
202	SSW	15
225	SW	158
248	WSW	557
270	W	976
292	WNW	62
315	NW	34
338	NNW	55
360	N	1771

