

Übersicht

Monatswerte der Wetterstation: **STÖRNSTEIN**

Jahr: **2018**

457 m über NN

49° 73'03 Nord -- 12° 21'07 Ost

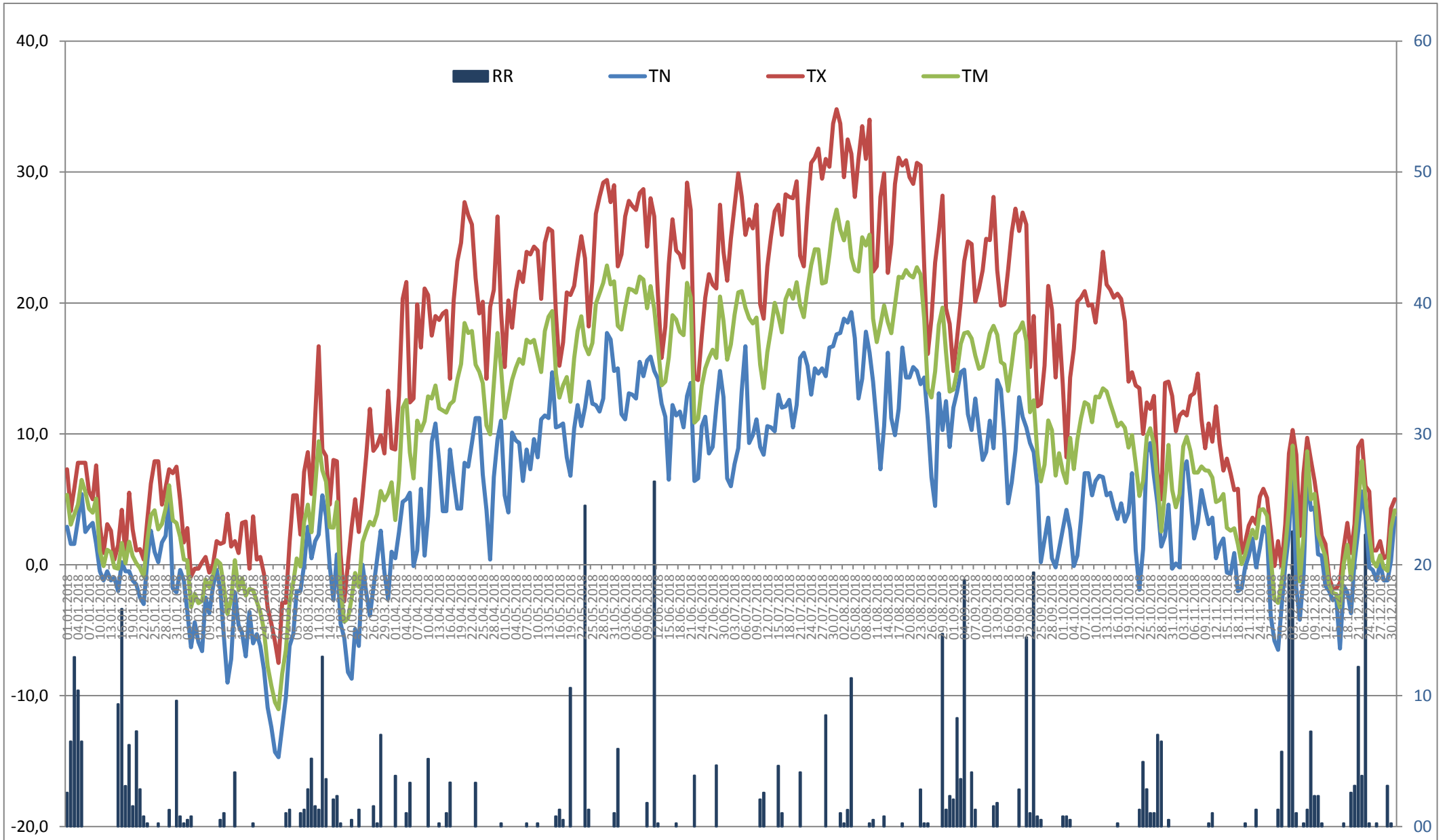
Monate	Lufttemperatur in Grad Celsius							Luftfeuchtigkeit %			Niederschlag mm					Anzahl der Tage								Wind m/s - km/h			Anzahl der Windtage								
	langjähriges Monatsmittel **	TT-Monatsmittel	Abweichung von **	tiefste Temperatur	Tag es Monats	höchste Temperatur	Tag des Monats	tiefste Luftfeuchtigkeit	höchste Luftfeuchtigkeit	Mittlere Luftfeuchtigkeit	langjähriges Monatsmittel **	Höhe in 1/10mm	Abweichung von **	höchster Niederschlag in mm	Tag des Monats	RR – Tage >= 0,1 mm	RR – Tage >= 1,0 mm	RR – Tage >= 5 mm	RR – Tage >= 10 mm	RR – Tage >= 25 mm	RR – Tage >= 50 mm	Tropentage	Sommertage	Warmetage	Eistage	Frosttage	Tropennacht	langjähriges Monatsmittel **	Monatsmittel m/s	Höchste Windböe km/h	Mittlere Windrichtung	Bft 5 (29 km/h)	Bft 8 (62 km/h)	Bft 10 (89 km/h)	
1	2	3	4	5	6	7	8	9	10	11	12	13	14	15	16	17	18	19	20	21	22	23	24	25	26	27	28	29	30	31	32	33	33	34	
Januar	-2,3	2,6	4,9	-3,0	22	7,9	26	69	97	91,1	66,2	98,2	32,0	16,6	16	17	14	9	3	0	0	0	0	0	0	14	0	3,3	2,9	69,3	184,6	16	1	0	
Februar	-0,8	-2,8	-2,0	-14,7	28	4,9	1	44	94	80,3	55,5	8,3	-47,2	4,2	16	8	2	0	0	0	0	0	0	0	10	28	0	3,0	3,0	41,4	185,9	7	0	0	
März	2,5	1,7	-0,8	-12,4	1	16,7	11	50	95	78,0	58,7	47,6	-11,0	13,0	12	18	15	3	0	0	0	0	0	0	3	19	0	2,7	3,3	42,2	175,7	12	0	0	
April	7,9	12,5	4,6	-0,1	6	27,7	29	33	95	12,5	49,2	21,8	-27,5	5,2	10	9	7	1	0	0	0	0	4	14	0	1	0	3,4	2,7	60,1	129,6	8	0	0	
Mai	12,5	16,8	4,3	4,0	2	29,4	29	33	89	63,7	82,8	51,4	-31,4	24,5	23	9	5	3	3	0	0	0	9	25	0	0	0	3,0	3,7	44,3	100,2	14	0	0	
Juni	16,3	17,9	1,6	6,4	22	29,2	20	37	92	69,0	82,7	43,2	-39,5	26,4	11	7	5	2	1	1	0	0	12	25	0	0	0	3,1	2,8	56,9	165,1	11	0	0	
Juli	17,8	20,1	2,3	6,0	2	34,8	31	27	88	59,9	82,8	23,1	-59,8	8,5	28	6	6	1	0	0	0	7	24	29	0	0	0	2,8	2,3	36,0	165,2	5	0	0	
August	16,9	20,4	3,5	4,5	27	34,0	9	33	90	62,4	81,7	37,5	-44,2	14,7	4	14	7	2	2	0	0	12	21	27	0	0	0	3,2	2,4	43,9	170,4	7	0	0	
September	12,1	14,3	2,2	-0,2	29	28,1	12	44	96	76,0	67,3	80,8	13,5	19,4	23	14	12	4	3	0	0	0	6	18	0	1	0	3,3	2,0	87,4	160,2	5	1	0	
Oktober	7,6	9,4	1,8	-1,9	22	23,9	12	50	98	78,6	56,9	27,6	-29,3	7,0	27	12	7	2	0	0	0	0	10	0	3	0	0	3,5	2,6	56,2	142,5	9	0	0	
November	2,8	3,9	1,1	-6,5	29	14,6	7	49	98	86,7	77,8	9,9	-67,9	5,7	30	6	4	1	0	0	0	0	0	0	2	11	0	3,7	3,1	55,4	93,0	6	0	0	
Dezember	-1,7	2,1	3,8	-6,4	16	10,3	3	79	96	90,1	68,2	104,9	36,7	22,6	3	19	13	5	4	0	0	0	0	0	4	17	0	3,2	3,2	54,4	222,7	9	0	0	
Summe											829,8	554,2				139	97	33	16	1	0	19	76	148	19	94	0				157,9	109	2	0	
Jahresmittel	7,6	9,9	°C								69,2	46,2	66,8	%		11,6	8,1	2,8	1,3	0,1	0,0	1,6	6,3	12,3	1,6	7,8	0,0	3,2	2,8						
Abw. Jahr		2,3	°C	°C		°C		%	%	%		-275,6	mm	20.6.:															m/s	km/h					
Max – Min				-14,7	28,2:	34,8	31,7:	27	98	70,7				26,4	11,6:																87,4				

** Langjähriges Mittel: 2001 - 2010 Störnstein

Spalte 29, 30
Spalte 31

Windmittel in m/s in 7m Höhe
Windböe in km/h in 7m Höhe

Übersicht



Übersicht

