

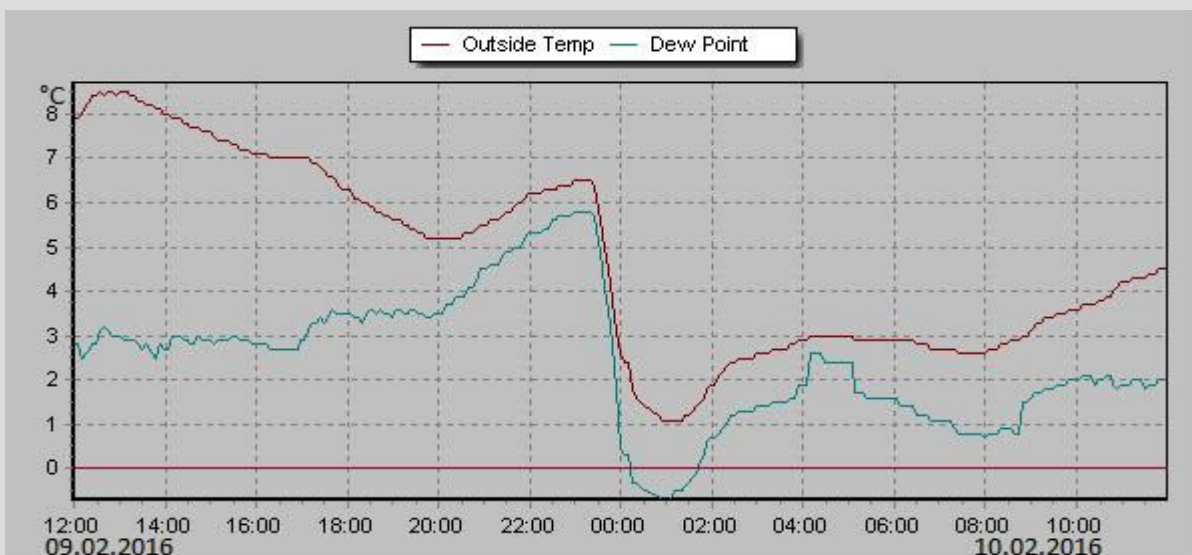
Sturmtief SUSANNA

Mit einer der Tiefsten Luftdruckwerte in Hamburg.

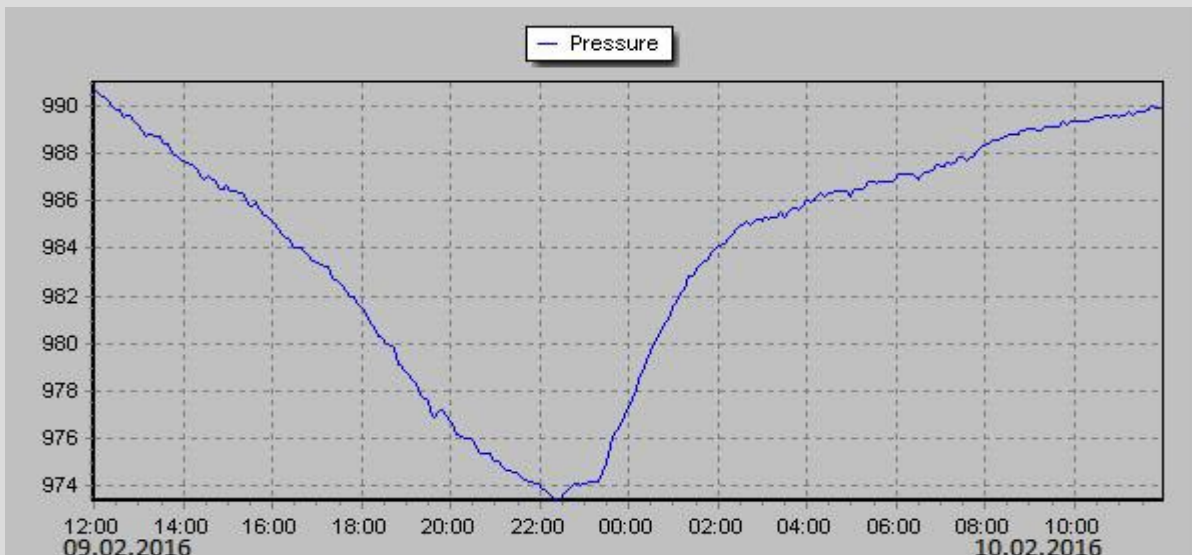
Hamburg, 10.02.2016

Nach dem das Sturmtief RUZICA abzog, kam gleich danach Sturmtief **SUSANNA** am Dienstag hinterher. Gegen zirka 22 Uhr Mitteleuropäische Zeit zog der Tiefkern über Hamburg hinweg. So gab es an der Station in Veddel einen Luftdruck auf Meereshöhe von **973,1hPa**. Zugleich drehte der Wind von Südwest auf Nordwest und ließ die Temperatur innerhalb einer Stunde von 6,6 Grad auf 1,3 Grad Celsius fallen. Starker Schneefall setzte ein, zum Termin um 1 Uhr MEZ wurden in Hamburg-Horn und am Flughafen **1 Zentimeter** Nasser Schneegemessen, der sich nur kurz hielt. Begleitet war dies mit Starken Windböen, so gab es 55 km/h in Billwerder und **69 km/h** in Veddel.

Im Diagramm ist der Temperatur und Taupunkt Verlauf aus Hamburg-Horn.

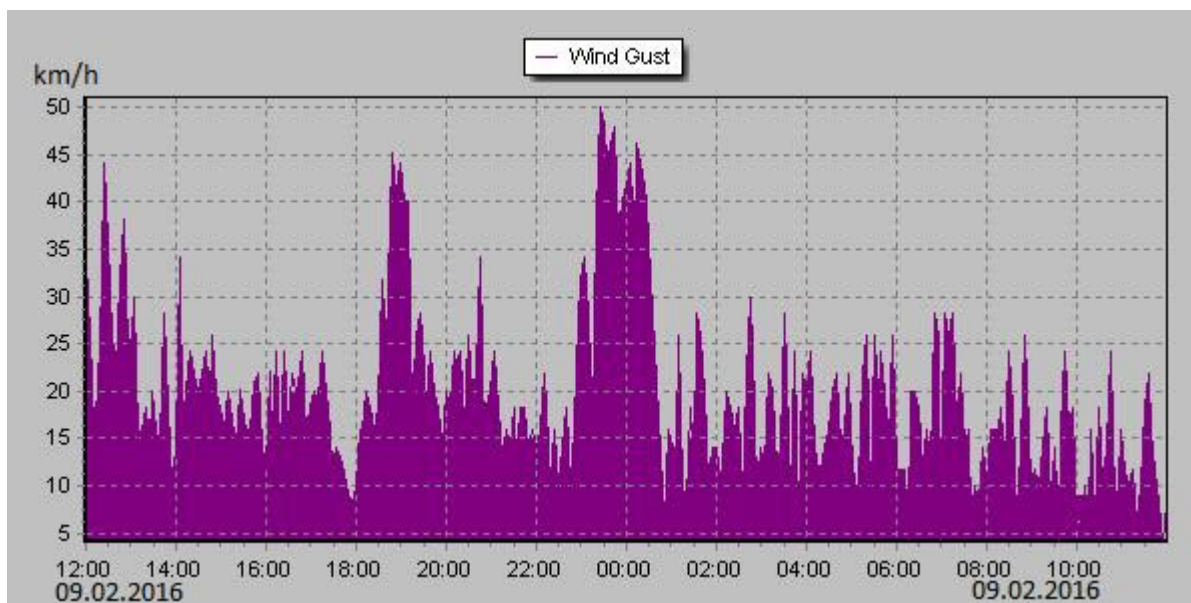


Im zweiten Diagramm ist der Luftdruckverlauf aus Hamburg-Horn.



Starker Niederschlag und Windböen setzen ein, so gab es erst Regen, kurz danach Nasser Schnee. An der Station in Veddel wurde von 22 MEZ bis 03 MEZ **5,2mm Niederschlag** gemessen, etwas mehr gab es im gleichen Zeitraum in Fuhsbüttel mit rund 8 Liter Niederschlag.

Im Diagramm sind die Windböen aus Hamburg-Horn.



Die Windböen beim Sturmtief SUSANNA waren nicht so heftig wie wenige Stunden vorbei beim Tief RUZICA wo in Fuhsbüttel eine Böe von 85,6 km/h gemessen wurde.

Hier die Windböen in der Nacht von SUSANNA.

- 61,2 km/h Hamburg-Bergedorf
- 60,1 km/h Hamburg-Veddel
- 58,0 km/h Hamburg-Fuhsbüttel
- 55,8 km/h Hamburg-Billwerder
- 53,1 km/h Hamburg-Stadtpark
- 50,0 km/h Hamburg-Horn

Der Schnee blieb nur kurze Zeit liegen, da die Temperaturen wie auf 4 Grad anstiegen.



Dies Bild stammt aus Horn.

Quelle der Daten:

- Private Wetterstation
- Deutscher Wetterdienst
- MeteoGroup
- HAW & Universität Hamburg
- wetterspiegel.de & hamburger abendblatt

www.wetterdiagramme.de

Veröffentlicht am 10.02.2016 [18:56]

Alle Angaben ohne Gewähr!