



Dritter Herbststurm im Norden

Hamburg, 29.10.2017

Viel Wind und eine Schwere Sturmflut bringt der dritte Herbststurm der Saison.

Sturmtief „HERWART“ zog in der Nacht zum Sonntag mit Orkanstärke über den Norden hinweg. Wieder einmal kam die Bahnreisenden es zu spüren. Wegen umgestürzter Bäume sind zahlreiche Strecken wie Hamburg nach Berlin, Niedersachsen und Schleswig Holstein komplett eingestellt. Auch die Hamburger Hochbahn musste den U-Bahnverkehr von Volksdorf in Richtung Ohlstedt / Großhansdorf einstellen, da Bäume und Äste auf die Gleise stürzten. Der S-Bahnverkehr wurde ab Neugraben eingestellt.

So zählte die Hamburger **Feuerwehr rund 1000 Einsätze** wegen dem Sturmtief „HERWART“ bis zum Montag. Verletzt wurde bislang niemand, so ein Polizeisprecher.

Auch in den Kreisen Pinneberg, Dithmarschen und Steinburg kam die Feuerwehr laut einer Mitteilung bisher auf insgesamt **230 Einsätze**. Durch den Sturm seien zahlreiche Bäume auf Straßen, Wege, Fahrzeuge und Häuser gestürzt

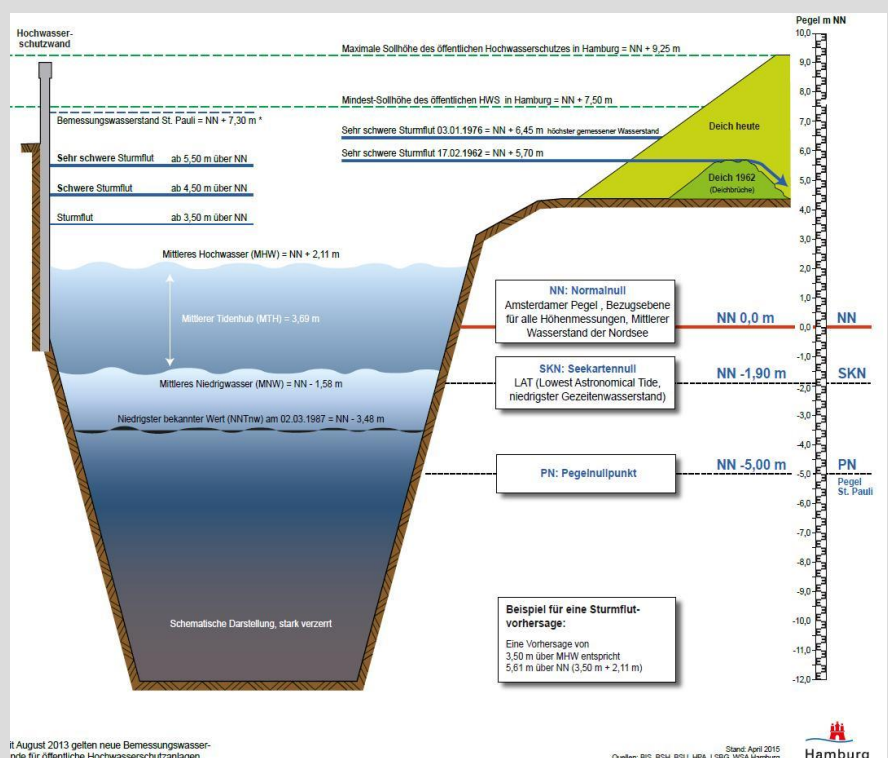
Wegen der schweren Sturmflut musste zeitweise der Busverkehr verkürzt oder umgeleitet werden da die Hafencity evakuiert wurde. Das der Fischmarkt Unterwasser steht passiert recht häufig, so wie einige Auto's nicht rechtzeitig entfernt werden. Der Pegel St. Pauli war **5,45 Meter** höher als der Pegel auf Normalnull.

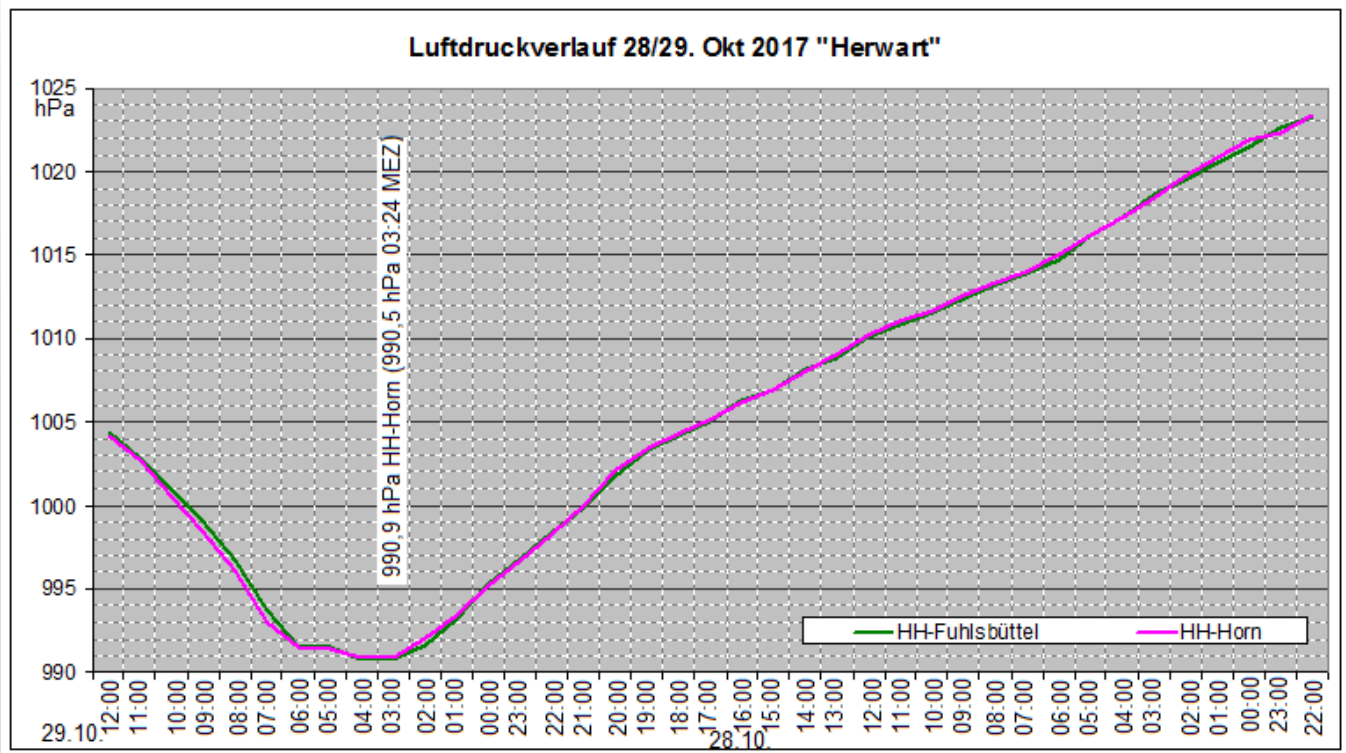
Sturmflutsaison 15.Sep bis 31. März

- 5,50 m Sehr schwere Sturmflut
- 4,50 m Schwere Sturmflut
- 3,50 m Sturmflut

Windspitzen 29.10.2017

- 122 km/h Hamburg-Veddel
- 114 km/h Itzehoe
- 111 km/h Hamburg-Finkenwerder
- 108 km/h Jork
- 102 km/h Hamburg-Fuhlsbüttel
- 102 km/h Stade
- 98 km/h Hamburg-Bergedorf
- 95 km/h Quickborn
- 90 km/h Hamburg-Billwerder
- 88 km/h Hamburg-Horn
- 72 km/h Buxtehude





Luftdruck Tiefstwerte beim Sturmtief Herwart

990,2 hPa Hamburg-Veddel

990,4 hPa Hamburg-Billwerder

990,4 hPa Hamburg-Horn

990,5 hPa Hamburg-Fuhlsbüttel

Niederschlag, 28.10.2017 bis zum 29.10.2017 06 UTC

13,9 mm Quickborn

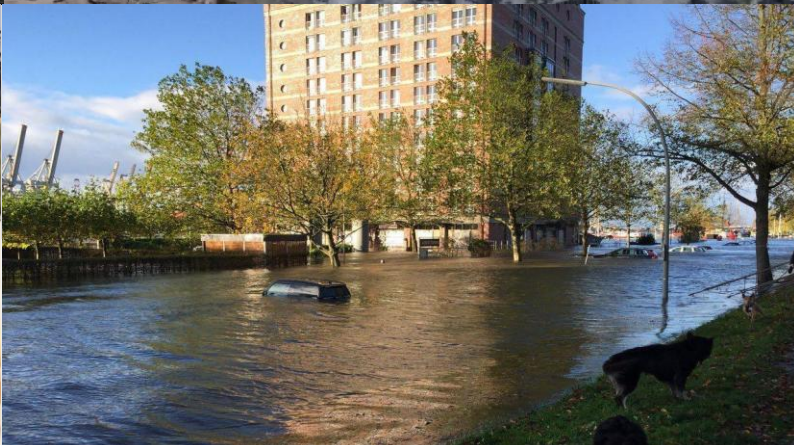
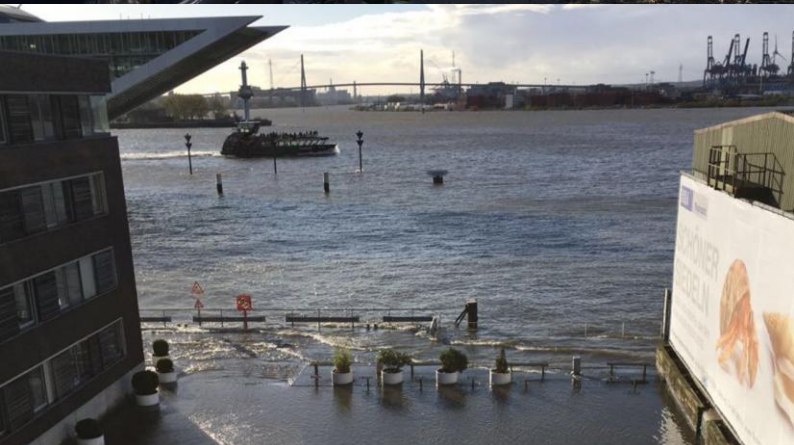
8,4 mm Hamburg-Fuhlsbüttel

9,2 mm Hamburg-Veddel

7,8 mm Hamburg-Horn

8,7 mm Hamburg-Billwerder

7,8 mm Hamburg-Bergedorf



Quelle der Daten:

- Private Wetterstation, Deutscher Wetterdienst, MeteoGroup
- Freie Hansestadt Hamburg [Feuerwehr]

www.wetterdiagramme.de

Alle Angaben ohne Gewähr!

Veröffentlicht am 29.10.2017