

Niederschlagsvergleich

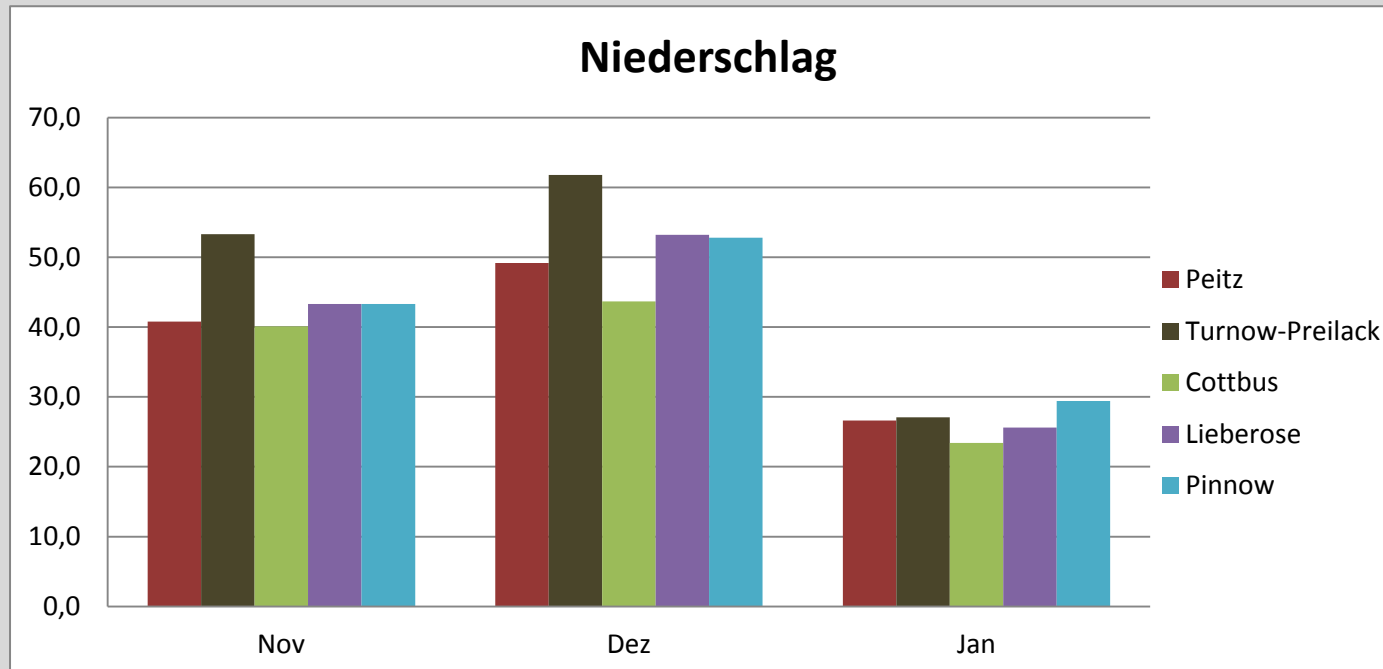
der Stationen Cottbus, Lieberose, Pinnow und Preilack zur Station Peitz im Zeitraum 01.11.2016 bis 24.01.2017 [85 Tage].

Monatsniederschlag

	Nov	Dez	Jan	Σ	
Peitz	40,8	49,2	26,6	116,6	l/qm
Turnow-Preilack	53,3	61,8	27,1	142,2	l/qm
Cottbus	40,1	43,7	23,4	107,2	l/qm
Lieberose	43,3	53,2	25,6	122,1	l/qm
Pinnow	43,3	52,8	29,4	125,5	l/qm

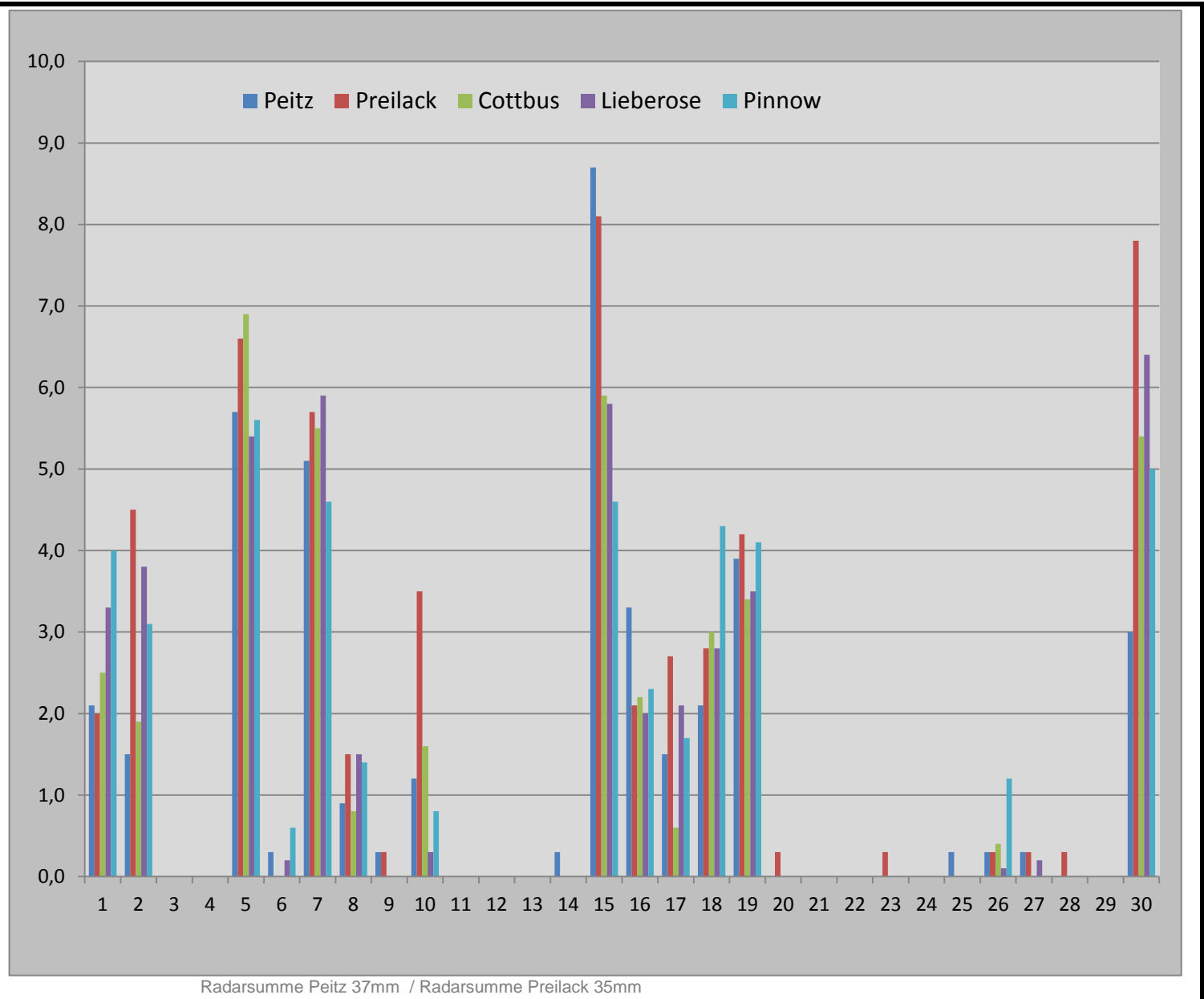
Anzahl der Niederschlagstage

	Nov	Dez	Jan	Σ	
Peitz	18	17	15	50	RR-Tage
Turnow-Preilack	18	17	16	51	RR-Tage
Cottbus	13	16	13	42	RR-Tage
Lieberose	15	16	14	45	RR-Tage
Pinnow	14	18	16	48	RR-Tage

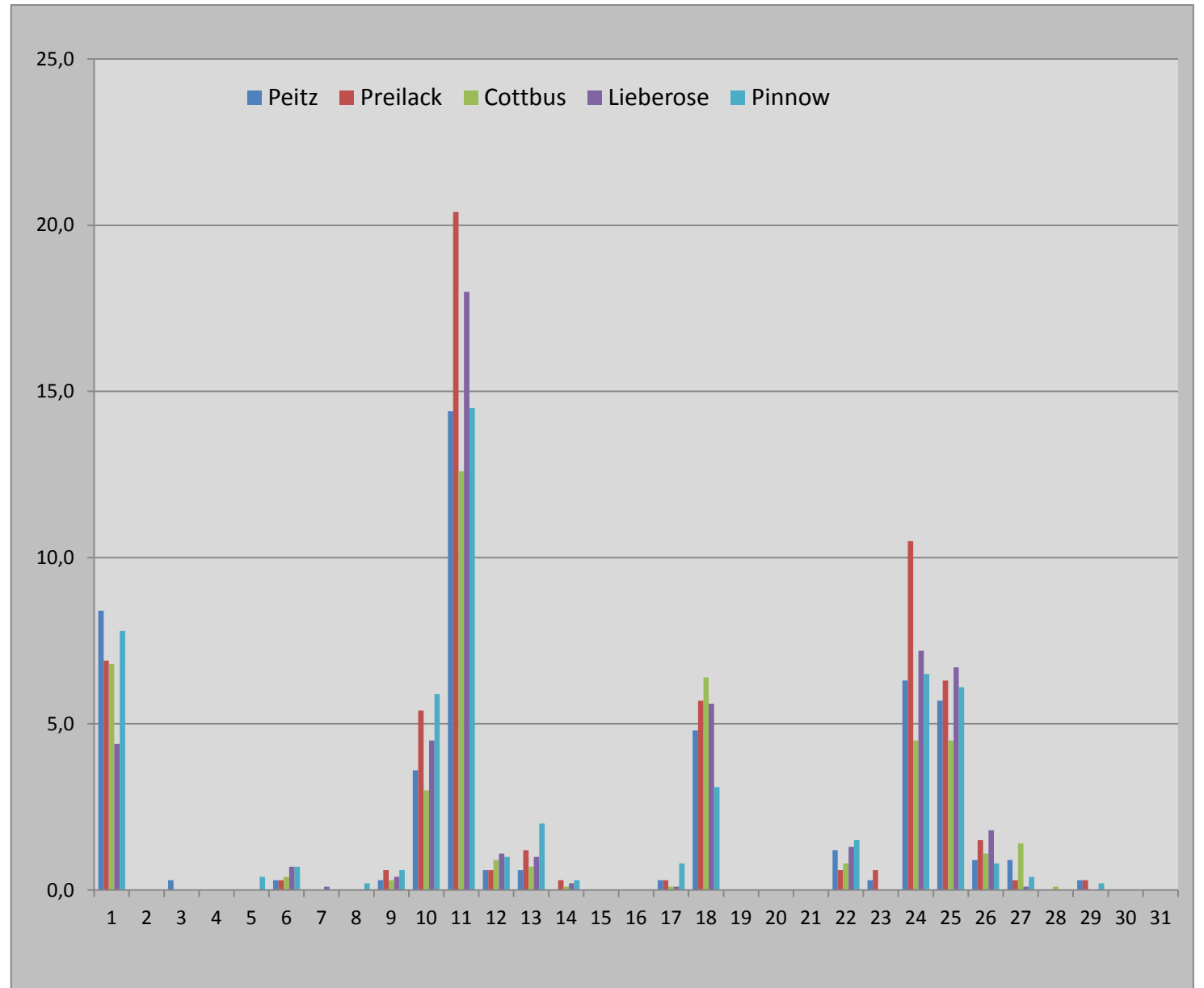


Niederschlag

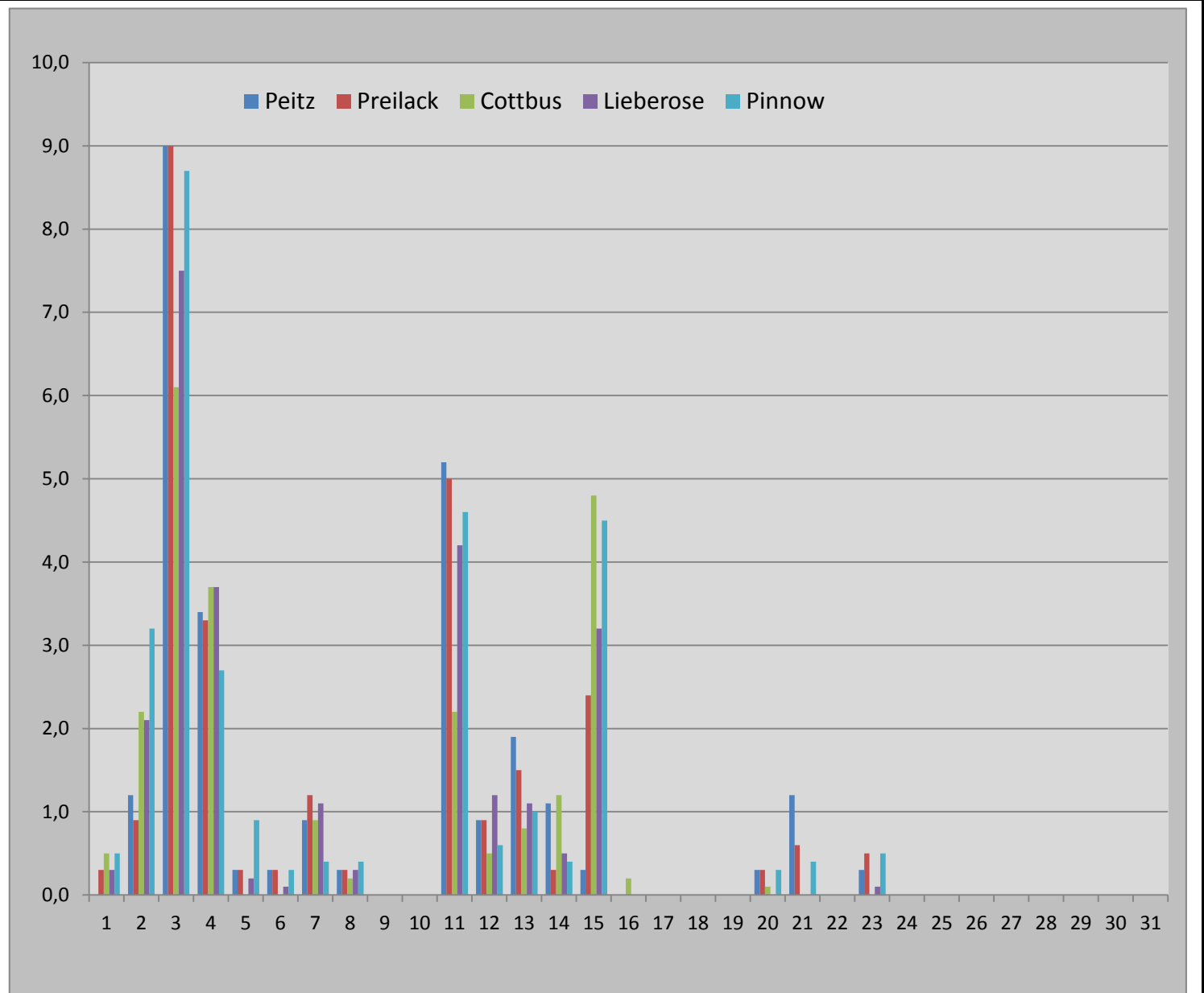
NOV 2016					
	Peitz 31852	Preilack 31850	Cottbus DWD	Lieberose DWD	Pinnow DWD
1	2,1	2,0	2,5	3,3	4,0
2	1,5	4,5	1,9	3,8	3,1
3					
4					
5	5,7	6,6	6,9	5,4	5,6
6	0,3			0,2	0,6
7	5,1	5,7	5,5	5,9	4,6
8	0,9	1,5	0,8	1,5	1,4
9	0,3	0,3			
10	1,2	3,5	1,6	0,3	0,8
11					
12					
13					
14	0,3				
15	8,7	8,1	5,9	5,8	4,6
16	3,3	2,1	2,2	2,0	2,3
17	1,5	2,7	0,6	2,1	1,7
18	2,1	2,8	3,0	2,8	4,3
19	3,9	4,2	3,4	3,5	4,1
20		0,3			
21					
22					
23		0,3			
24					
25	0,3				
26	0,3	0,3	0,4	0,1	1,2
27	0,3	0,3		0,2	
28		0,3			
29					
30	3,0	7,8	5,4	6,4	5,0
SUM	40,8	53,3	40,1	43,3	43,3



D E Z 2016					
	Peitz	Preilack	Cottbus	Lieberose	Pinnow
	31852	31850	DWD	DWD	DWD
1	8,4	6,9	6,8	4,4	7,8
2					
3	0,3				
4					
5					0,4
6	0,3	0,3	0,4	0,7	0,7
7				0,1	
8					0,2
9	0,3	0,6	0,3	0,4	0,6
10	3,6	5,4	3,0	4,5	5,9
11	14,4	20,4	12,6	18	14,5
12	0,6	0,6	0,9	1,1	1,0
13	0,6	1,2	0,7	1	2
14		0,3	0,1	0,2	0,3
15					
16					
17	0,3	0,3	0,1	0,1	0,8
18	4,8	5,7	6,4	5,6	3,1
19					
20					
21					
22	1,2	0,6	0,8	1,3	1,5
23	0,3	0,6			
24	6,3	10,5	4,5	7,2	6,5
25	5,7	6,3	4,5	6,7	6,1
26	0,9	1,5	1,1	1,8	0,8
27	0,9	0,3	1,4	0,1	0,4
28			0,1		
29	0,3	0,3			0,2
30					
31					
SUM	49,2	61,8	43,7	53,2	52,8



J A N 16					
	Peitz	Preilack	Cottbus	Lieberose	Pinnow
	31852	31850	DWD	DWD	DWD
1		0,3	0,5	0,3	0,5
2	1,2	0,9	2,2	2,1	3,2
3	9,0	9,0	6,1	7,5	8,7
4	3,4	3,3	3,7	3,7	2,7
5	0,3	0,3		0,2	0,9
6	0,3	0,3		0,1	0,3
7	0,9	1,2	0,9	1,1	0,4
8	0,3	0,3	0,2	0,3	0,4
9					
10					
11	5,2	5,0	2,2	4,2	4,6
12	0,9	0,9	0,5	1,2	0,6
13	1,9	1,5	0,8	1,1	1,0
14	1,1	0,3	1,2	0,5	0,4
15	0,3	2,4	4,8	3,2	4,5
16			0,2		
17					
18					
19					
20	0,3	0,3	0,1		0,3
21	1,2	0,6			0,4
22					
23	0,3	0,5		0,1	0,5
24					
25					
26					
27					
28					
29					
30					
31					
SUM	26,6	27,1	23,4	25,6	29,4



Station Peitz



Station Preilack



Station Pinnow

