

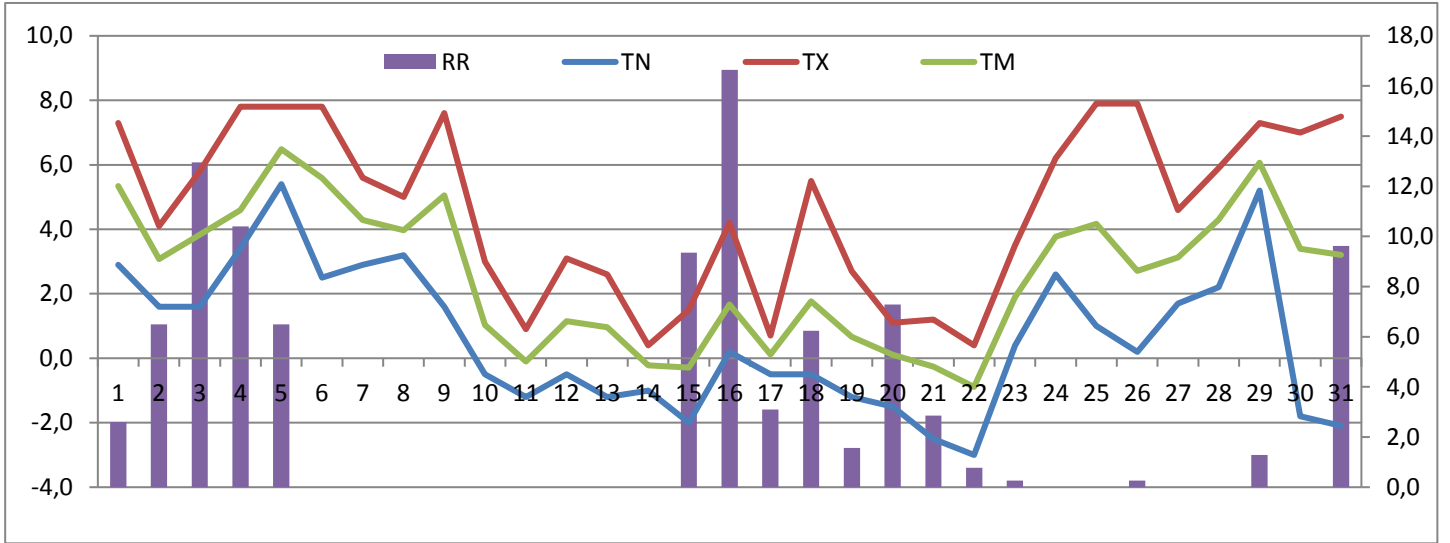
TT.MM.JJJJ	TN	TX	TM	LN	LX	LM	RR	FN	FX	DDM	GLS	GTZ
01.01.2018	2,9	7,3	5,3	77	89	82,3	2,6	4,0	33,8	235,9	2,7	-14,7
02.01.2018	1,6	4,1	3,1	86	93	91,2	6,5	4,4	35,6	253,0	1,5	-16,9
03.01.2018	1,6	5,8	3,8	84	95	90,2	13,0	6,3	69,3	249,8	1,9	-16,2
04.01.2018	3,4	7,8	4,6	83	95	89,0	10,4	4,2	48,2	240,7	2,3	-15,4
05.01.2018	5,4	7,8	6,5	87	94	90,4	6,5	2,4	36,4	234,5	3,2	-13,5
06.01.2018	2,5	7,8	5,6	92	96	94,2	0,0	0,6	14,0	144,2	2,8	-14,4
07.01.2018	2,9	5,6	4,3	91	96	93,4	0,0	4,9	30,6	87,1	2,1	-15,7
08.01.2018	3,2	5,0	4,0	86	91	88,9	0,0	7,1	36,7	84,1	2,0	-16,0
09.01.2018	1,6	7,6	5,1	88	93	89,7	0,0	5,1	34,9	75,7	2,5	-14,9
10.01.2018	-0,5	3,0	1,0	92	96	95,1	0,0	0,3	14,0	104,8	0,5	-19,0
11.01.2018	-1,2	0,9	-0,1	96	97	96,6	0,0	0,4	12,0	120,2	0,0	-20,1
12.01.2018	-0,5	3,1	1,1	95	97	96,6	0,0	0,8	10,3	187,3	0,6	-18,9
13.01.2018	-1,2	2,6	1,0	84	97	90,7	0,0	4,8	29,5	97,6	0,5	-19,0
14.01.2018	-1,0	0,4	-0,2	82	88	84,5	0,0	5,6	24,1	72,6	0,0	-20,2
15.01.2018	-2,0	1,5	-0,3	80	88	84,2	9,4	1,1	20,2	118,5	0,0	-20,3
16.01.2018	0,2	4,2	1,7	82	95	92,0	16,6	3,4	37,8	255,4	0,8	-18,3
17.01.2018	-0,5	0,7	0,1	90	95	93,5	3,1	3,9	38,9	246,3	0,1	-19,9
18.01.2018	-0,5	5,5	1,8	77	95	89,3	6,2	5,2	50,0	252,2	0,9	-18,2
19.01.2018	-1,2	2,7	0,7	77	93	89,1	1,6	1,8	32,8	229,8	0,3	-19,3
20.01.2018	-1,5	1,1	0,1	92	94	92,9	7,3	1,1	14,4	206,9	0,1	-19,9
21.01.2018	-2,5	1,2	-0,3	89	95	93,2	2,9	0,9	15,1	89,7	0,0	-20,3
22.01.2018	-3,0	0,4	-0,9	91	95	93,1	0,8	0,9	11,9	151,4	0,0	-20,9
23.01.2018	0,4	3,5	1,9	95	96	95,8	0,3	1,0	18,7	245,0	1,0	-18,1
24.01.2018	2,6	6,2	3,8	93	96	94,8	0,0	1,4	18,0	239,7	1,9	-16,2
25.01.2018	1,0	7,9	4,2	84	95	90,4	0,0	0,7	18,4	183,8	2,9	-15,8
26.01.2018	0,2	7,9	2,7	86	95	92,2	0,3	0,2	12,6	157,7	1,4	-17,3
27.01.2018	1,7	4,6	3,1	92	95	93,8	0,0	0,4	11,2	183,2	1,6	-16,9
28.01.2018	2,2	5,9	4,3	89	95	93,2	0,0	4,7	31,0	255,5	2,2	-15,7
29.01.2018	5,2	7,3	6,1	84	95	91,1	1,3	7,0	36,4	260,6	3,0	-13,9
30.01.2018	-1,8	7,0	3,4	69	92	83,2	0,0	3,0	38,2	245,0	1,7	-16,6
31.01.2018	-2,1	7,5	3,2	84	91	88,4	9,6	1,8	25,9	214,4	1,6	-16,8

Min	-3,0			69								
Max	22	7,9			97			7,1	69,3			
Mittel		26	2,6			91,1	16	2,9		184,6		
Summe			4,90				98,2					
Frosttage	14											
Tropennächte	0				0,1	17		Bft5	16			
Eistage		0			1	14		Bft6	4			
Warmetage		0			5	9		Bft7	2			
Sommertage		0			10	3		Bft8	1			
Tropentage		0			25	0		Bft9	0			
					50	0		Bft10	0			
								Bft11	0			
Kältesumme			-1,5					Grünlandtemperatursumme	42,0			
								Gradtagszahl	-539			

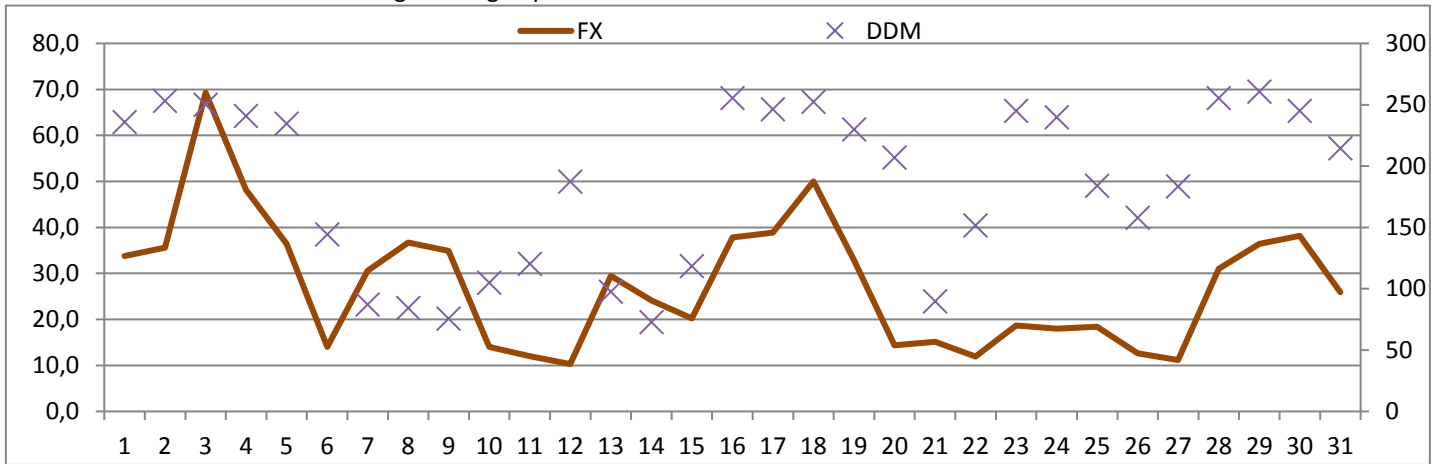
Zur Berechnung der Grünlandtemperatursumme werden alle positiven Tagesmitteltemperaturen seit Jahresbeginn aufsummiert. Diese werden allerdings nach Monaten gewichtet. Das heißt, im Januar wird das Tagesmittel mit dem Faktor 0,5 multipliziert, im Februar mit 0,75.

Ab März geht dann der volle Wert ein. Erreicht die Grünlandtemperatursumme die magische Grenze von über 200 Grad, ist der nachhaltige Vegetationsbeginn erreicht.

Tagesniederschlag - Tages Tiefst und Höchst Temperatur



Mittlere Windrichtung und Tagesspitzenböe



22	NNE	171
45	NE	125
68	ENE	641
90	E	1111
112	ESE	568
135	SE	42
158	SSE	2
180	S	29
202	SSW	69
225	SW	318
248	WSW	1959
270	W	879
292	WNW	187
315	NW	106
338	NNW	80
360	N	1559

0,4
0,8
1,5
7,7
20,1
18,8
2,5
0,8
1,6
3,4
16,7
2,3
1,1
8,6
7,9
5,8

Windrichtung

