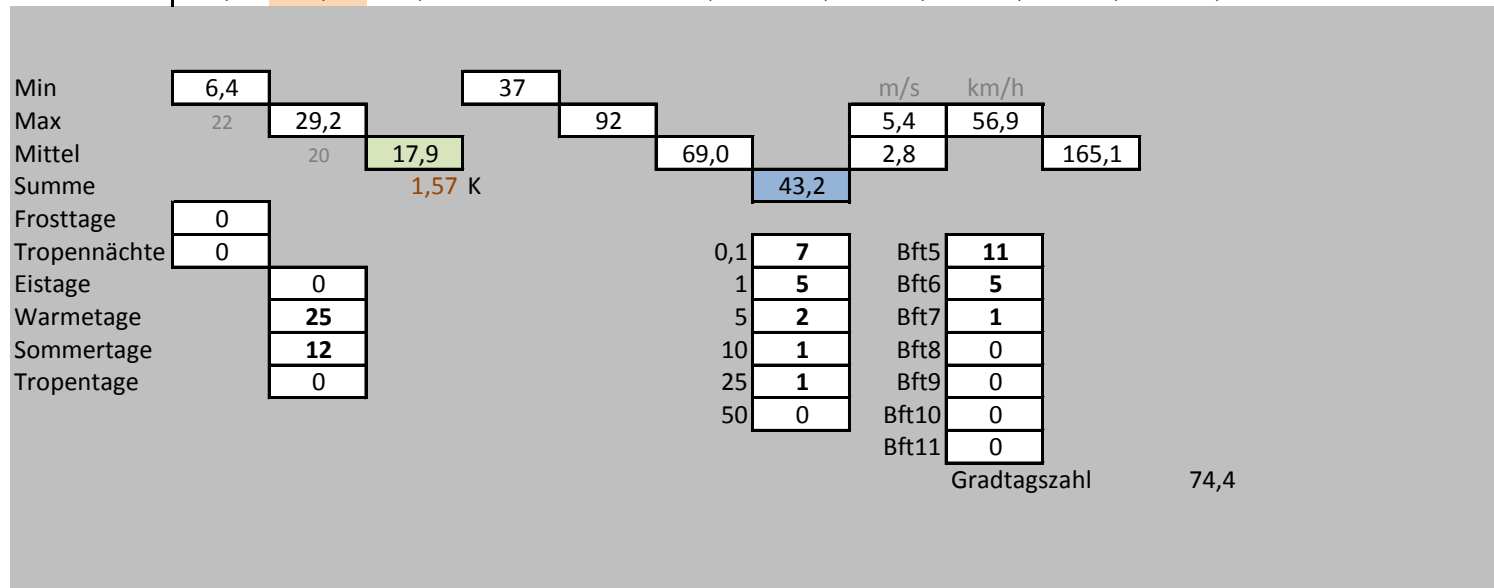


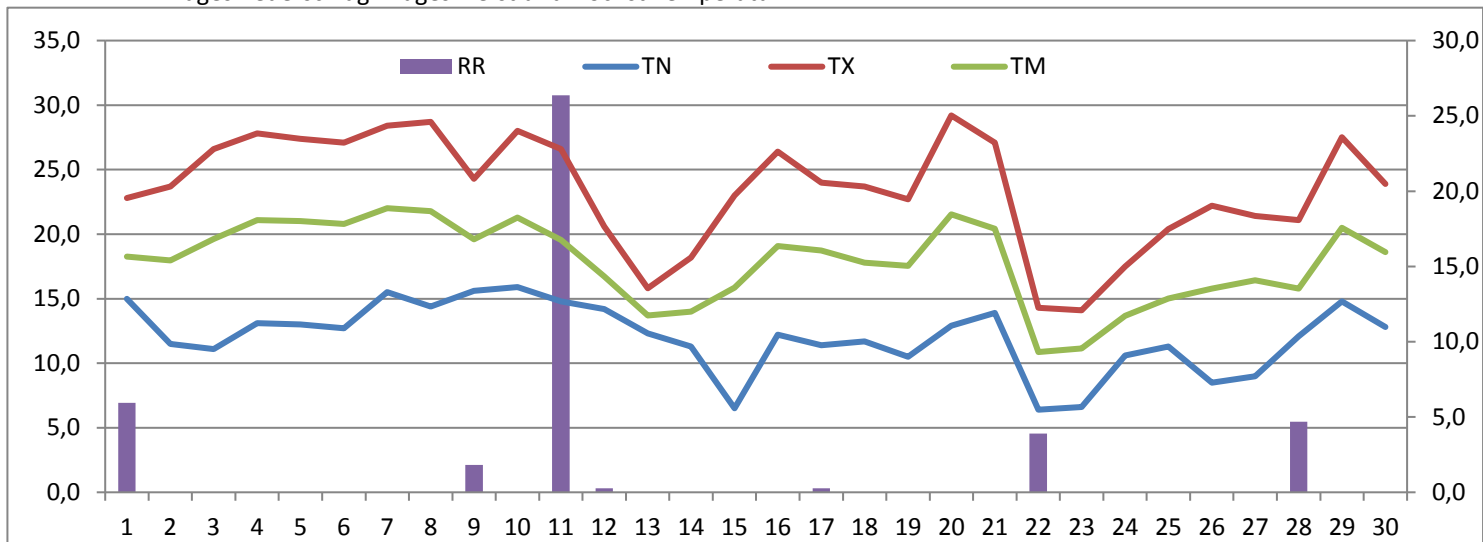
92721 STÖRNSTEIN

# JUNI 2018

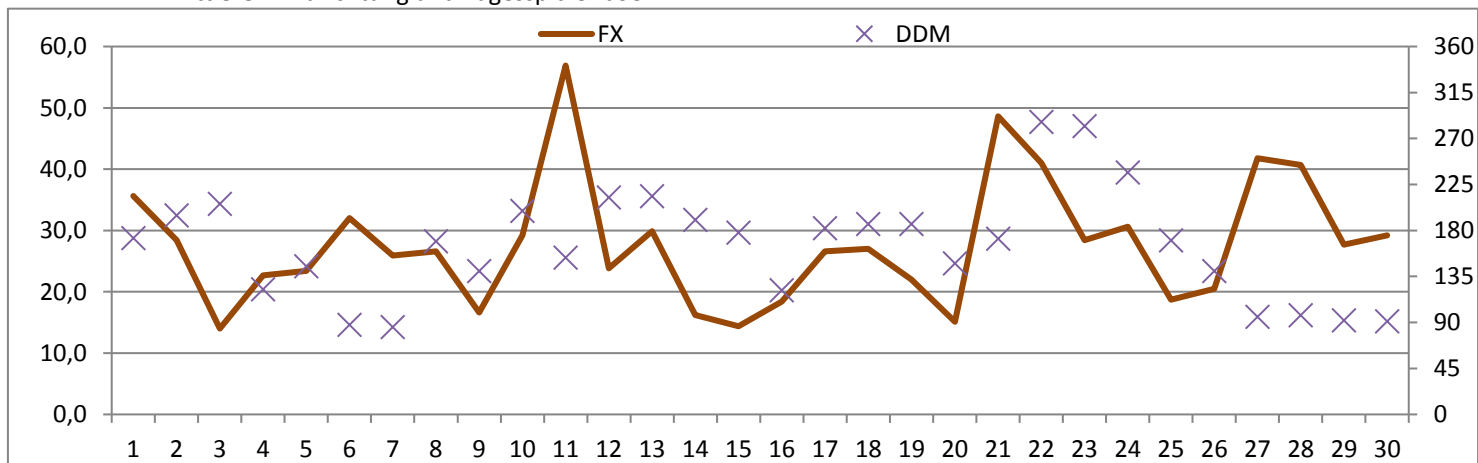
TT.MM.JJJJ	TN	TX	TM	LN	LX	LM	RR	FN	FX	DDM	GTZ
01.06.2018	15,0	22,8	18,3	65	88	80,1	6,0	2,1	35,6	172,5	1,7
02.06.2018	11,5	23,7	18,0	59	89	73,7	0,0	2,6	28,4	194,7	2,0
03.06.2018	11,1	26,6	19,6	52	85	67,7	0,0	1,8	14,0	206,1	0,4
04.06.2018	13,1	27,8	21,1	44	82	62,2	0,0	2,4	22,7	122,4	0,0
05.06.2018	13,0	27,4	21,0	45	77	59,9	0,0	2,8	23,4	144,9	0,0
06.06.2018	12,7	27,1	20,8	50	79	63,6	0,0	3,8	32,0	87,5	0,0
07.06.2018	15,5	28,4	22,0	43	76	60,1	0,0	3,3	25,9	85,4	0,0
08.06.2018	14,4	28,7	21,8	48	79	64,6	0,0	3,6	26,6	169,3	0,0
09.06.2018	15,6	24,3	19,6	68	88	78,1	1,8	1,0	16,6	140,3	0,4
10.06.2018	15,9	28,0	21,3	53	92	76,0	0,0	2,4	29,2	198,9	0,0
11.06.2018	14,8	26,6	19,5	61	89	78,7	26,4	2,0	56,9	153,3	0,5
12.06.2018	14,2	20,6	16,7	80	91	87,4	0,3	2,7	23,8	212,2	3,3
13.06.2018	12,3	15,8	13,7	72	84	79,0	0,0	4,5	29,9	213,3	6,3
14.06.2018	11,3	18,2	14,0	62	84	74,4	0,0	1,2	16,2	190,2	6,0
15.06.2018	6,5	23,0	15,8	53	86	68,7	0,0	1,7	14,4	177,8	4,2
16.06.2018	12,2	26,4	19,1	45	81	62,8	0,0	1,4	18,4	121,2	0,9
17.06.2018	11,4	24,0	18,7	56	79	64,8	0,3	2,4	26,6	182,2	1,3
18.06.2018	11,7	23,7	17,8	50	80	64,4	0,0	3,1	27,0	186,2	2,2
19.06.2018	10,5	22,7	17,5	61	81	70,1	0,0	2,0	22,0	186,1	2,5
20.06.2018	12,9	29,2	21,5	46	85	65,9	0,0	1,3	15,1	147,8	0,0
21.06.2018	13,9	27,1	20,4	45	80	62,2	0,0	4,6	48,6	171,7	0,0
22.06.2018	6,4	14,3	10,9	49	76	65,3	3,9	3,8	41,0	286,0	9,1
23.06.2018	6,6	14,1	11,1	64	84	73,5	0,0	3,2	28,4	282,1	8,9
24.06.2018	10,6	17,5	13,7	56	80	69,9	0,0	2,8	30,6	236,6	6,3
25.06.2018	11,3	20,4	15,0	53	80	68,4	0,0	1,6	18,7	170,2	5,0
26.06.2018	8,5	22,2	15,8	51	79	66,9	0,0	1,9	20,5	140,3	4,2
27.06.2018	9,0	21,4	16,4	48	80	62,3	0,0	4,3	41,8	95,2	3,6
28.06.2018	12,1	21,1	15,8	61	82	72,7	4,7	3,4	40,7	96,8	4,2
29.06.2018	14,8	27,5	20,5	50	85	69,7	0,0	3,7	27,7	91,9	0,0
30.06.2018	12,8	23,9	18,6	37	76	57,5	0,0	5,4	29,2	91,0	1,4



Tagesniederschlag - Tages Tiefst und Höchst Temperatur



Mittlere Windrichtung und Tagesspitzenböe



22	<b>N</b>	689
45	<b>NNE</b>	555
68	<b>NE</b>	543
90	<b>ENE</b>	566
112	<b>E</b>	124
135	<b>ESE</b>	7
158	<b>SE</b>	12
180	<b>SSE</b>	28
202	<b>S</b>	37
225	<b>SSW</b>	202
248	<b>SW</b>	245
270	<b>WSW</b>	88
292	<b>W</b>	113
315	<b>WNW</b>	151
338	<b>NW</b>	185
360	<b>NNW</b>	101

18,9  
15,2  
14,9  
15,5  
3,4  
0,2  
0,3  
0,8  
1,0  
5,5  
6,7  
2,4  
3,1  
4,1  
5,1  
2,8

