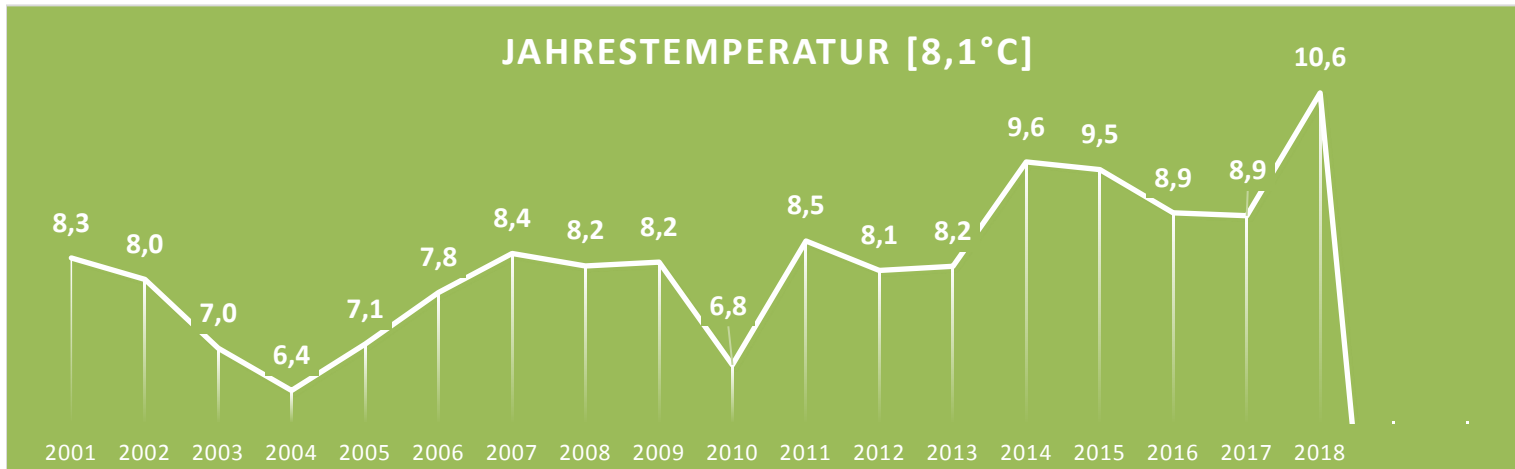
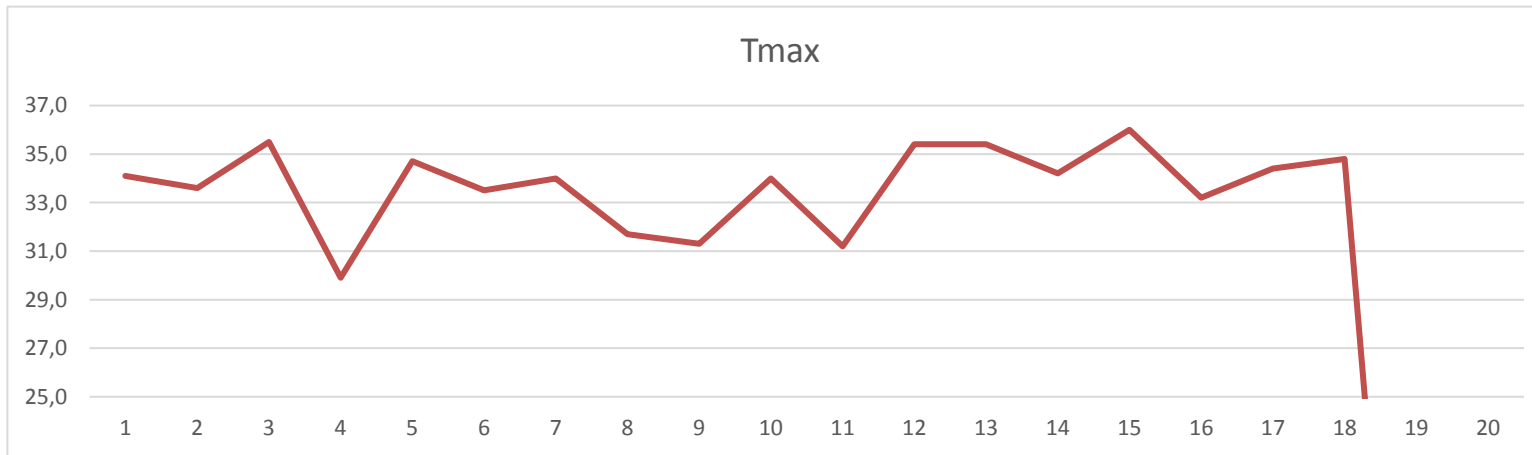


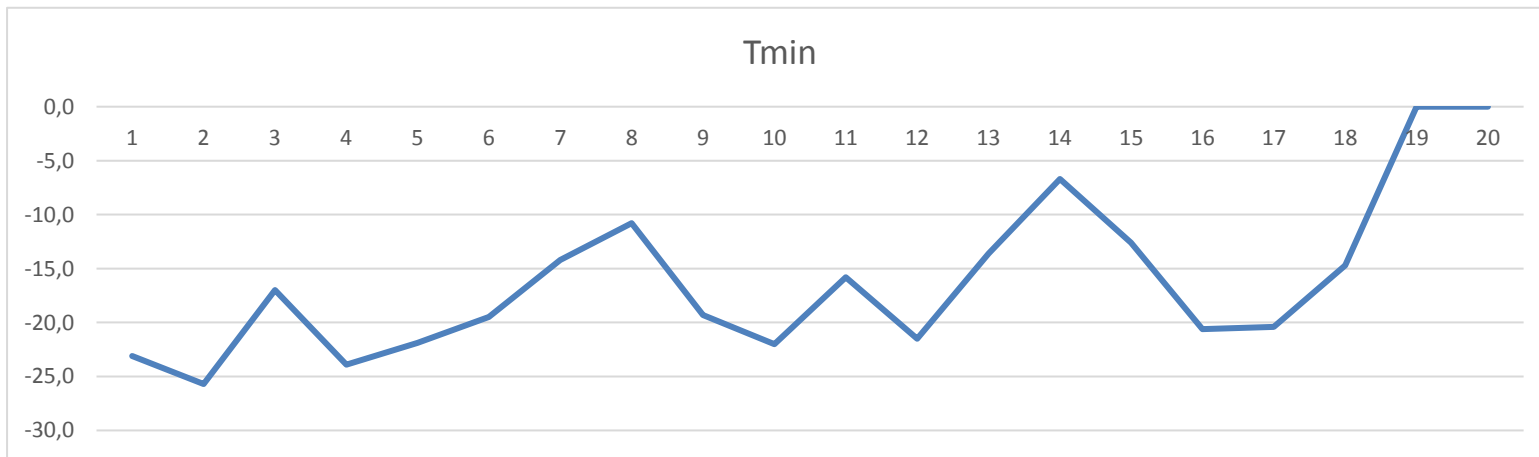
Mittlere Temperatur																				01-15*	01-17.					
	2001	2002	2003	2004	2005	2006	2007	2008	2009	2010	2011	2012	2013	2014	2015	2016	2017	2018	2019	2020	Mittel	Mittel	Min	Jahr	Max	Jahr
Jan	-1,5	-2,5	-2,4	-3,6	-1,5	-5,0	2,1	1,2	-5,1	-4,4	-1,4	-0,5	-0,6	1,3	1,3	-0,7	-4,9	2,6			-1,5	-1,7	-5,1	2009	2,6	2018
Feb	0,0	3,5	-5,7	-0,1	-4,5	-3,1	2,6	2,4	-1,3	-2,1	-2,3	-5,2	-1,4	2,2	-1,0	2,8	2,3	-2,8			-1,1	-0,6	-5,7	2003	3,5	2002
Mrz	4,6	3,3	3,3	1,5	1,1	-0,1	4,4	2,4	2,4	2,3	3,9	5,3	0,0	6,2	4,7	3,7	6,3	1,7			3,0	3,3	-0,1	2004	6,3	2017
Apr	7,4	6,7	5,7	7,0	7,7	7,1	11,0	6,9	11,5	7,9	10,9	7,7	8,2	10,7	7,8	8,2	7,5	12,5			8,3	8,2	5,7	2003	12,5	2018
Mai	15,1	13,4	12,4	9,1	11,3	12,3	13,8	13,5	13,9	10,9	14,0	14,2	11,8	12,4	12,9	13,8	14,3	16,8			12,7	12,9	9,1	2004	16,8	2018
Jun	17,7	16,8	17,4	13,4	15,5	16,5	16,9	16,8	14,9	16,6	16,5	16,3	15,7	16,7	16,4	17,0	18,4	17,9			16,3	16,4	13,4	2004	18,4	2017
Jul	18,0	16,7	17,8	15,6	17,4	20,8	16,7	17,2	17,6	19,8	15,7	17,4	20,0	19,1	20,2	18,6	18,7	20,1			18,0	18,1	15,6	2004	20,8	2006
Aug	18,5	17,9	19,9	16,4	15,0	14,2	16,1	16,7	18,1	15,6	17,8	18,7	17,7	15,9	21,0	17,3	18,5	20,4			17,3	17,4	14,2	2006	21,0	2015
Sep	10,5	10,8	11,7	11,0	13,9	15,3	10,7	11,1	14,5	10,4	14,5	13,2	12,8	14,3	12,6	15,9	11,3	14,3			12,5	12,6	10,4	2010	15,9	2016
Okt	10,8	6,8	3,5	7,4	9,4	9,8	6,6	7,3	7,9	6,1	8,0	7,0	9,0	10,7	7,7	7,9	9,8	9,4			7,9	8,0	3,5	2003	10,8	2001
Nov	1,6	3,7	2,6	1,8	1,4	4,2	0,4	3,1	5,2	4,0	2,5	3,7	3,7	5,2	6,1	2,7	3,8	3,9			3,3	3,3	0,4	2007	6,1	2015
Dez	-3,2	-1,2	-1,9	-2,3	-1,7	1,7	-1,0	-0,4	-0,8	-5,6	2,3	-0,4	1,2	1,0	4,7	-0,2	0,6				-0,5	-0,4	-5,6	2010	4,7	2015
JTM*	8,3	8,0	7,0	6,4	7,1	7,8	8,4	8,2	8,2	6,8	8,5	8,1	8,2	9,6	9,5	8,9	8,9	10,6	#####	#####	8,01	8,12				
Abw.	0,3	0,0	-1,0	-1,6	-0,9	-0,2	0,4	0,2	0,2	-1,2	0,5	0,1	0,2	1,6	1,5	0,9	0,9									
Winter	-0,8	-0,7	-3,1	-1,9	-2,8	-3,3	2,1	0,9	-2,3	-2,4	-3,1	-1,1	-0,8	1,6	0,4	2,3	-0,9	0,1			-1,0	-0,9				
Frühling	9,0	7,8	7,1	5,9	6,7	6,4	9,7	7,6	9,3	7,0	9,6	9,1	6,7	9,8	8,5	8,6	9,4	10,3			8,0	8,1				
Somme	18,1	17,1	18,4	15,1	16,0	17,2	16,6	16,9	16,9	17,3	16,7	17,5	17,8	17,2	19,2	17,7	18,5	19,5			17,2	17,3				
Herbst	7,6	7,1	5,9	6,7	8,2	9,8	5,9	7,2	9,2	6,8	8,3	8,0	8,5	10,1	8,8	8,8	8,3	9,2			7,9	8,0				



Tages Höchsttemperatur																				01-15.	01-17.					
	2001	2002	2003	2004	2005	2006	2007	2008	2009	2010	2011	2012	2013	2014	2015	2016	2017	2018	2019	2020	Mittel	Mittel	Min	Jahr	Max	Jahr
Jan	8,4	12,7	9,4	5,5	9,9	2,1	10,2	8,5	3,1	3,7	8,8	7,4	10,0	10,0	12,2	10,8	3,2	7,9			8,1	8,0	2,1	2006	12,7	2002
Feb	12,1	15,2	7,7	12,5	6,7	7,5	11,3	16,5	5,0	11,1	8,3	8,0	5,4	12,2	9,2	11,0	13,3	4,9			9,9	10,2	4,9	2018	16,5	2008
Mrz	13,9	20,2	17,6	19,4	16,0	16,3	16,4	16,9	11,3	21,1	17,0	19,7	12,4	20,8	16,5	19,3	22,6	16,7			17,0	17,5	11,3	2009	22,6	2017
Apr	27,9	20,2	21,0	22,2	20,3	23,0	30,2	21,7	22,1	24,0	22,5	28,6	25,4	21,9	23,7	22,5	21,9	27,7			23,6	23,5	20,2	2002	30,2	2007
Mai	28,1	27,4	30,0	21,9	32,2	25,5	29,3	29,4	29,1	23,3	28,4	28,3	24,4	30,3	25,7	29,8	30,2	29,4			27,6	27,8	21,9	2004	32,2	2005
Jun	32,7	33,6	31,1	28,9	31,7	30,2	29,8	31,1	26,2	30,6	29,7	31,8	34,6	34,2	31,9	33,2	32,2	29,2			31,2	31,4	26,2	2009	34,6	2013
Jul	34,1	31,0	31,9	29,7	34,7	33,5	34,0	30,9	28,9	34,0	27,0	31,7	35,4	31,7	35,8	30,2	31,7	34,8			32,3	32,1	27,0	2011	35,8	2015
Aug	34,1	27,3	35,5	29,9	28,4	27,2	27,9	31,7	31,3	28,9	31,2	35,4	33,8	29,1	36,0	31,5	34,4	34,0			31,2	31,4	27,2	2006	36,0	2015
Sep	27,3	24,2	27,8	26,4	29,6	26,9	22,8	26,2	29,5	22,0	28,2	27,9	27,4	24,6	30,5	29,8	20,6	28,1			26,8	26,6	20,6	2017	30,5	2015
Okt	25,9	16,8	18,6	22,9	19,9	20,1	19,9	18,1	23,3	16,3	24,1	21,2	21,1	23,3	20,0	21,9	21,8	23,9			20,8	20,9	16,3	2010	25,9	2001
Nov	9,4	13,1	10,7	12,7	12,0	15,2	10,0	15,0	12,1	15,3	11,5	11,2	13,4	14,1	17,8	11,0	13,1	14,6			12,9	12,8	9,4	2001	17,8	2015
Dez	6,5	9,9	5,5	4,0	4,5	13,8	8,6	6,0	8,0	3,5	8,6	9,8	7,4	7,8	10,5	6,8	6,6			7,6	7,5	3,5	2010	13,8	2006	
Max Jar	34,1	33,6	35,5	29,9	34,7	33,5	34,0	31,7	31,3	34,0	31,2	35,4	35,4	34,2	36,0	33,2	34,4	34,8	0,0	0,0	20,7	20,8				
Winter	12,1	15,2	9,9	12,5	9,9	7,5	13,8	16,5	6,0	11,1	8,8	8,6	10,0	12,2	12,2	11,0	13,3	7,9	0,0	0,0	8,6	8,6				
Frühling	28,1	27,4	30,0	22,2	32,2	25,5	30,2	29,4	29,1	24,0	28,4	28,6	25,4	30,3	25,7	29,8	30,2	29,4	0,0	0,0	22,7	22,9				
Somme	34,1	33,6	35,5	29,9	34,7	33,5	34,0	31,7	31,3	34,0	31,2	35,4	35,4	34,2	36,0	33,2	34,4	34,8	0,0	0,0	31,6	31,6				
Herbst	27,3	24,2	27,8	26,4	29,6	26,9	22,8	26,2	29,5	22,0	28,2	27,9	27,4	24,6	30,5	29,8	21,8	28,1	0,0	0,0	20,1	20,1				

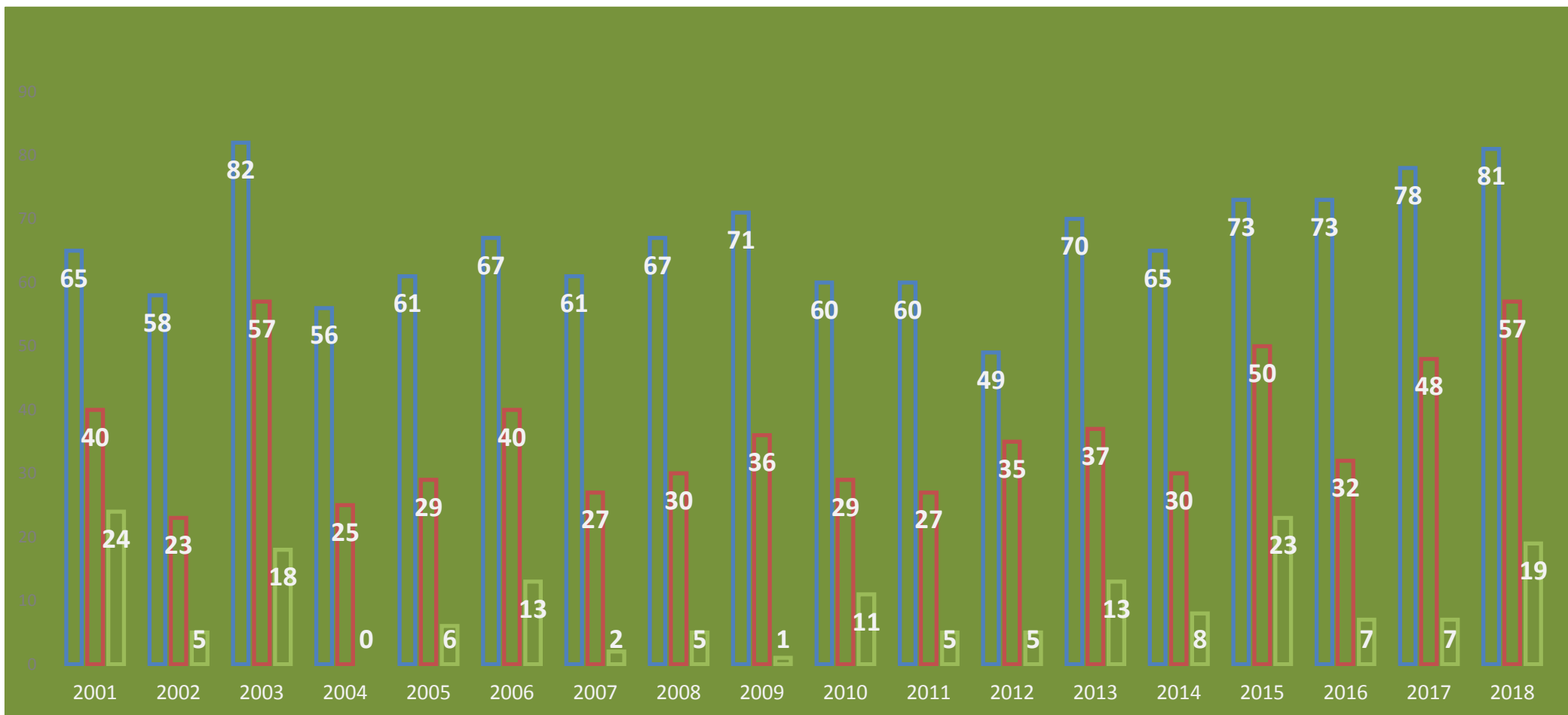


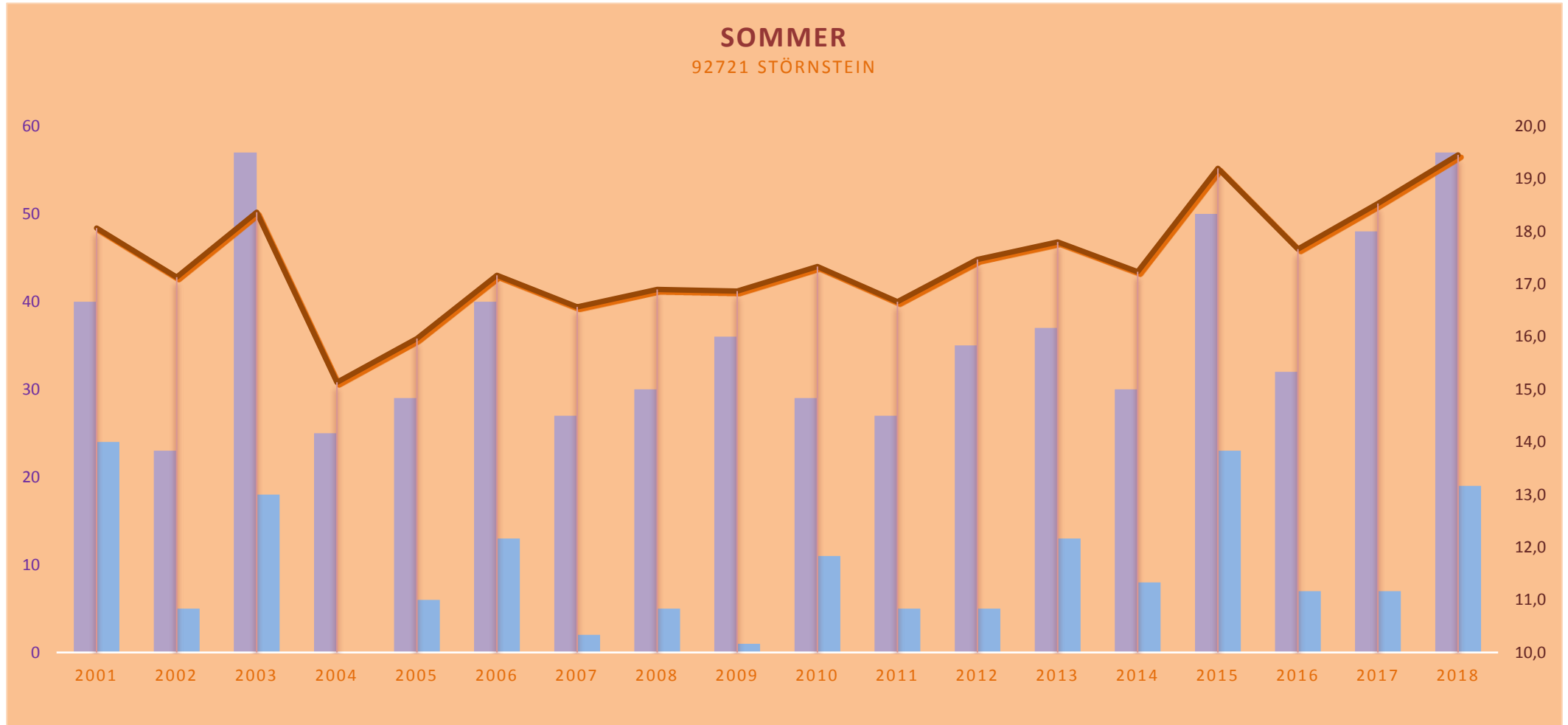
Tages Tiefsttemperatur																				01-15.	01-17.					
	2001	2002	2003	2004	2005	2006	2007	2008	2009	2010	2011	2012	2013	2014	2015	2016	2017	2018	2019	2020	Mittel	Mittel	Min	Jahr	Max	Jahr
Jan	-15,2	-25,7	-16,7	-23,9	-15,5	-19,5	-14,2	-10,0	-19,3	-19,6	-15,2	-11,1	-11,0	-6,2	-6,2	-20,6	-20,4	-3,0			-15,3	-15,9	-25,7	2002	-3,0	2018
Feb	-17,5	-8,7	-17,0	-12,9	-21,9	-16,5	-3,4	-10,5	-13,0	-15,5	-15,8	-21,5	-11,9	-5,8	-12,6	-5,6	-5,7	-14,7			-13,6	-12,7	-21,9	2005	-3,4	2007
Mrz	-7,7	-7,3	-6,3	-13,6	-21,8	-14,1	-3,3	-7,0	-5,8	-15,2	-8,1	-5,1	-13,6	-3,5	-3,4	-3,2	-2,9	-12,4			-9,1	-8,3	-21,8	2005	-2,9	2017
Apr	-3,9	-6,5	-11,5	-2,8	-6,2	-4,0	-5,0	-2,6	-0,3	-4,5	0,3	-7,1	-5,6	-3,1	-3,8	-2,5	-4,0	-0,1			-4,4	-4,3	-11,5	2003	0,3	2011
Mai	2,5	3,4	-2,8	-2,9	-2,9	0,7	1,1	1,3	-0,2	0,8	-3,5	-1,7	3,2	-1,1	0,0	2,6	-2,2	4,0			-0,1	-0,1	-3,5	2011	4,0	2018
Jun	3,4	3,2	4,8	3,5	2,9	-0,5	6,8	3,7	1,3	4,8	7,6	3,0	6,7	4,9	5,0	8,2	5,9	6,4			4,1	4,4	-0,5	2006	8,2	2016
Jul	5,8	6,4	4,8	5,6	6,3	8,0	6,2	7,9	8,6	5,9	5,5	5,1	7,4	6,1	6,3	7,7	7,2	6,0			6,4	6,5	4,8	2003	8,6	2009
Aug	2,8	9,3	5,9	3,9	5,0	5,5	3,1	7,5	4,6	6,2	7,9	5,2	5,4	3,7	7,7	5,6	6,4	4,5			5,6	5,6	2,8	2001	9,3	2002
Sep	1,1	-1,2	-1,8	-0,9	0,9	5,2	0,5	-1,8	4,5	-0,2	3,3	0,4	-0,1	1,0	2,7	4,0	1,2	4,7			0,9	1,1	-1,8	2008	5,2	2006
Okt	1,8	-1,9	-8,4	-3,9	-1,5	-2,9	-2,2	-4,7	-4,3	-4,4	-3,7	-5,8	-2,8	-0,3	-3,2	-1,2	3,2	-1,9			-3,2	-2,7	-8,4	2003	3,2	2017
Nov	-7,9	-5,2	-3,9	-7,5	-7,9	-2,2	-10,3	-6,6	-1,5	-6,3	-6,2	-4,7	-9,8	-2,1	-4,0	-8,4	-1,6	-6,5			-5,7	-5,7	-10,3	2007	-1,5	2009
Dez	-23,1	-11,4	-15,5	-15,5	-11,9	-7,5	-10,1	-10,8	-18,3	-22,0	-6,4	-13,5	-6,3	-6,7	-4,7	-8,6	-8,1				-12,2	-11,8	-23,1	2001	-4,7	2015
Min Jah	-23,1	-25,7	-17,0	-23,9	-21,9	-19,5	-14,2	-10,8	-19,3	-22,0	-15,8	-21,5	-13,6	-6,7	-12,6	-20,6	-20,4	-14,7	0,0	0,0	-3,9	-3,7				
Winter	-17,5	-25,7	-17,0	-23,9	-21,9	-19,5	-14,2	-10,5	-19,3	-19,6	-22,0	-21,5	-13,5	-6,3	-12,6	-20,6	-20,4	-14,7	0,0	0,0	-13,7	-13,5				
Frühling	-7,7	-7,3	-11,5	-13,6	-21,8	-14,1	-5,0	-7,0	-5,8	-15,2	-8,1	-7,1	-13,6	-3,5	-3,8	-3,2	-4,0	-12,4	0,0	0,0	-4,5	-4,2				
Somme	2,8	3,2	4,8	3,5	2,9	-0,5	3,1	3,7	1,3	4,8	5,5	3,0	5,4	3,7	5,0	5,6	5,9	4,5	0,0	0,0	5,3	5,5				
Herbst	-7,9	-5,2	-8,4	-7,5	-7,9	-2,9	-10,3	-6,6	-4,3	-6,3	-6,2	-5,8	-9,8	-2,1	-4,0	-8,4	-1,6	-6,5	0,0	0,0	-2,7	-2,4				

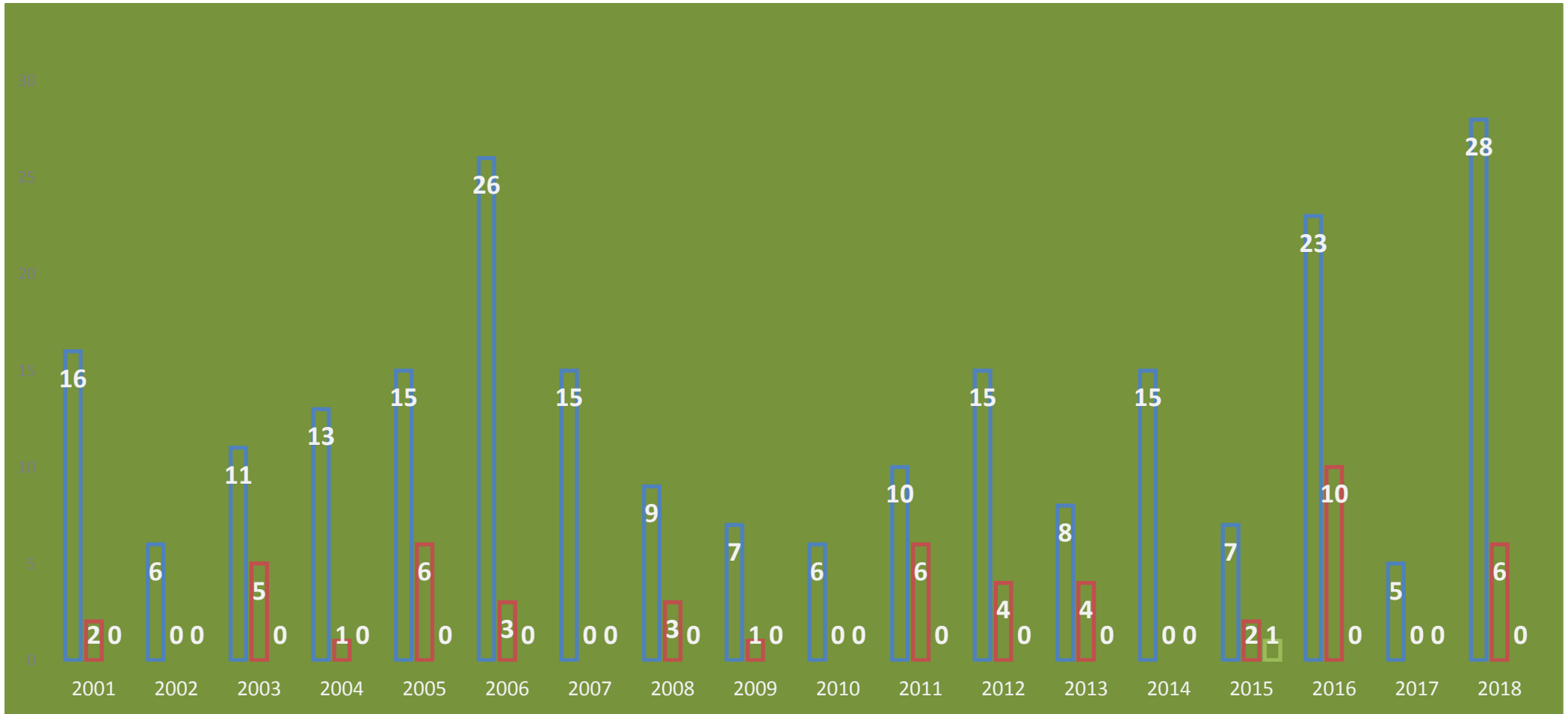
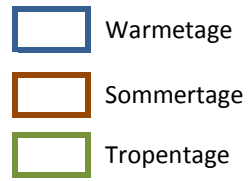


Jahre	Frosttage < -20					Tropennacht	Sommer					Herbst					Winter										
	Frosttage < 0	Frosttage < -5	Frosttage < -10	Frosttage < -15	Frosttage < -20		Eistag	Kaltertag	Warmertag	Sommertag	Tropentag	Frosttag	Eistag	Warmertag	Sommertag	Tropentag	Frosttag	Eistag	Warmertag	Sommertag	Tropentag	Frosttage	Eistage				
2001	97					0	27	107	51	24	18	0	26	9	0	0	65	40	24	13	0	16	2	0	40	27	
2002	94					0	28	83	28	5	30	0	19	5	0	0	58	23	5	12	0	6	0	0	56	28	
2003	155					0	39	111	68	13	38	1	17	5	0	0	82	57	18	34	0	11	5	0	76	39	
2004	143					0	51	79	26	0	40	5	10	0	0	0	56	25	0	26	5	13	1	0	78	51	
2005	134					0	55	86	42	8	33	7	10	7	0	0	61	29	6	26	8	15	6	0	76	55	
2006	114					0	38	105	44	13	32	6	12	1	1	0	67	40	13	5	0	26	3	0	83	38	
2007	101					0	20	94	33	3	27	0	18	6	0	0	61	27	2	30	3	15	0	0	45	20	
2008	113					0	25	92	37	5	26	2	16	4	0	0	67	30	5	23	6	9	3	0	61	25	
2009	96					0	41	110	42	1	16	1	32	5	0	0	71	36	1	8	0	7	1	0	76	41	
2010	128					0	68	75	29	11	28	6	9	0	0	0	60	29	11	18	4	6	0	0	69	68	
2011	104					0	28	94	37	5	23	1	24	4	0	0	60	27	5	21	1	10	6	0	82	28	
2012	112					1	36	87	36	5	27	0	23	7	0	1	49	35	5	17	1	15	4	0	56	36	
2013	106					0	37	91	42	13	32	7	13	1	0	0	70	37	13	12	2	8	4	0	65	37	
2014	67					0	11	100	33	8	18	0	20	3	0	0	65	30	8	4	0	15	0	0	55	11	
2015	86					0	7	82	53	24	25	0	2	1	0	0	73	50	23	12	0	7	2	1	51	7	
2016	94					0	20	110	43	7	20	0	14	1	0	0	73	32	7	14	0	23	10	0	42	20	
2017	89					0	27	102	54	8	16	0	19	6	0	0	78	48	7	4	0	5	0	0	73	27	
2018	79					0	15	148	76	19	20	3	33	13	0	0	81	57	19	15	2	28	6	0	62	13	
2019															0	0											
2020															0	0											
Mittel																											
01-10.	118	#####	#####	#####	#####	0	39	#####	94	40	8	29	3	17	4	0	0	65	34	9	20	3	12	2	0	64	32
11-17.	94	#####	#####	#####	#####	0	24	#####	95	43	10	23	1	16	3	0	0	67	37	10	12	1	12	4	0	61	24
01-15.	110	#####	#####	#####	#####	0	34	#####	93	40	9	28	2	17	4	0	0	64	34	9	17	2	12	2	0	65	34
01-17.	108	#####	#####	#####	#####	0	33	#####	95	41	9	26	2	17	4	0	0	66	35	9	16	2	12	3	0	64	33

- Warmetage
- Sommertage
- Tropentage







Jahrestemperatur

Anzahl der Temperatur Kenntage [Sommer. und Tropentage]