



Monatswerte der Wetterstation: **PEITZ**

Diagramm

Ldk.: Spree-Neiße-Kreis

ID-031852 Jahr: **2019**



62m über NN

51° 51'14 Nord

zu

14° 25'27 Ost

Monate	Lufttemperutur in Grad Celsius							Luftfeuchtigkeit %			Niederschlag mm				Anzahl der Tage							Wind km/h			Luftdruck hPa								
	langjähriges Monatsmittel *	TT-Monatsmittel	Abweichung von *	tiefste Temperatur	Tag es Monats	höchste Temperatur	Tag des Monats	tiefste Luftfeuchtigkeit	höchste Luftfeuchtigkeit	Mittlere Luftfeuchtigkeit	langjähriges Monatsmittel **	Höhe in 1/10mm	Abweichung von **	höchster Niederschlag in mm	Tag des Monats	RR - Tage >= 0,1 mm	RR - Tage >= 1,0 mm	RR - Tage >= 5 mm	RR - Tage >= 10 mm	RR - Tage >= 50 mm	Tropentage	Sommertage	Warmetage	Eistage	Frosttage	Tropennacht	langjähriges Monatsmittel **	Monatsmittel km/h	Höchste Mittel-Windböe m/s	min. Luftdruck	max. Leufdruck	Luftdruckmittel	
1	2	3	4	5	6	7	8	9	10	11	12	13	14	15	16	17	18	19	20	21	22	23	24	25	26	27	28	29	30	31	32	33	
Januar	-0,3	1,0	1,3	-7,7	20	7,8	1	57	98	87,7	36,5	69,9	33,4	14,6	8	19	13	6	2	0	0	0	0	4	19	0	3,8	0,0	0,0	985,0	1032,0	1009,7	
Februar	0,8	3,9	3,1	-5,7	1	16,2	4	34	96	76,5	31,5	27,4	-4,1	8,6	3	12	5	2	0	0	0	0	0	0	16	0	3,5	0,0	0,0	991,0	1045,8	1021,1	
März	4,4	7,0	2,6	-2,1	20	20,5	23	41	98	79,8	32,9	61,3	5,0	11,2	10	20	16	3	2	0	0	0	0	4	0	3,5	0,0	0,0	989,5	1034,5	1013,8		
April	10,0	11,0	1,0	-3,6	22	27,2	26	20	95	58,3	39,5	12,6	-26,9	8,5	13	5	2	1	0	0	0	2	11	0	7	0	2,9	0,0	0,0	997,4	1045,5	1020,0	
Mai	14,8	12,9	-1,9	-0,2	8	25,8	19	28	98	66,6	51,3	55,6	4,3	20,4	20	16	10	3	1	0	0	1	12	0	1	0	2,7	2,1	27,0	999,7	1035,0	1013,2	
Juni	17,9	23,0	5,1	8,6	9	37,4	26	22	93	56,2	55,8	17,3	-38,5	11,6	6	4	3	1	1	0	14	27	30	0	0	2	2,7	2,4	32,0	1005,0	1016,9	1016,9	
Juli	20,0	20,2	0,2	9,5	10	34,1	24	29	98	62,2	62,7	42,4	-20,3	12,1	11	9	7	4	1	0	7	17	26	0	0	0	2,7	2,6	37,0	1001,1	1024,0	1014,3	
August	19,1	20,8	1,7	6,6	15	32,7	28	35	97	67,2	60,2	37,0	-23,2	9,0	7	9	6	4	0	0	7	22	31	0	0	0	2,4	2,2	31,0	1006,1	1029,1	1016,4	
September	14,8	14,8	0,0	3,3	20	31,9	1	38	100	76,1	46,0	43,7	-2,3	12,1	9	13	8	4	1	0	1	2	14	0	0	0	2,6	2,3	49,0	992,6	1034,8	1017,1	
Oktober	9,4	11,1	1,7	-5,0	7	25,1	13	51	100	87,9	35,9	47,1	11,2	22,7	4	13	8	3	1	0	0	1	5	0	5	0	2,9	2,6	40,0	996,7	1031,0	1014,4	
November	5,0	6,2	1,2	-5,2	1	13,6	4	68	100	93,5	40,1	19,2	-20,9	3,8	3	16	7	0	0	0	0	0	0	0	7	0	3,1	3,3	31,0	988,1	1023,2	1006,3	
Dezember	1,5	4,1	2,6	-4,0	5	12,1	20	46	100	89,7	46,5	31,5	-15,0	7,8	20	17	6	3	0	0	0	0	0	0	13	0	3,5	3,3	34,0	982,7	1042,4	1012,4	
Summe											539	464,9				153	91	34	9	0	29	72	129	4	72	2							
Jahresmittel	9,8	11,4	°C								45	38,7	-97,4			12,8	7,6	2,8	0,8	0,0	2,4	6,0	10,8	0,3	6,0	0,2	3,0	2,6	km/h			1014,6	
Abw. Jahr		1,6	°C	°C		°C		%	%	%		-74,0	mm																				hPa
Max-Min TT				-7,7	20,1	37,4	26,6	20	100	75,1				22,7	4,10													3,3	49,0	982,7	1045,8		

Spalte 12 \*\* Langjähriges Mittel: 1961 - 1990 Peitz

Spalte 2 \* Langjähriges Mittel: 2002 - 2018 Turnow-Preilack

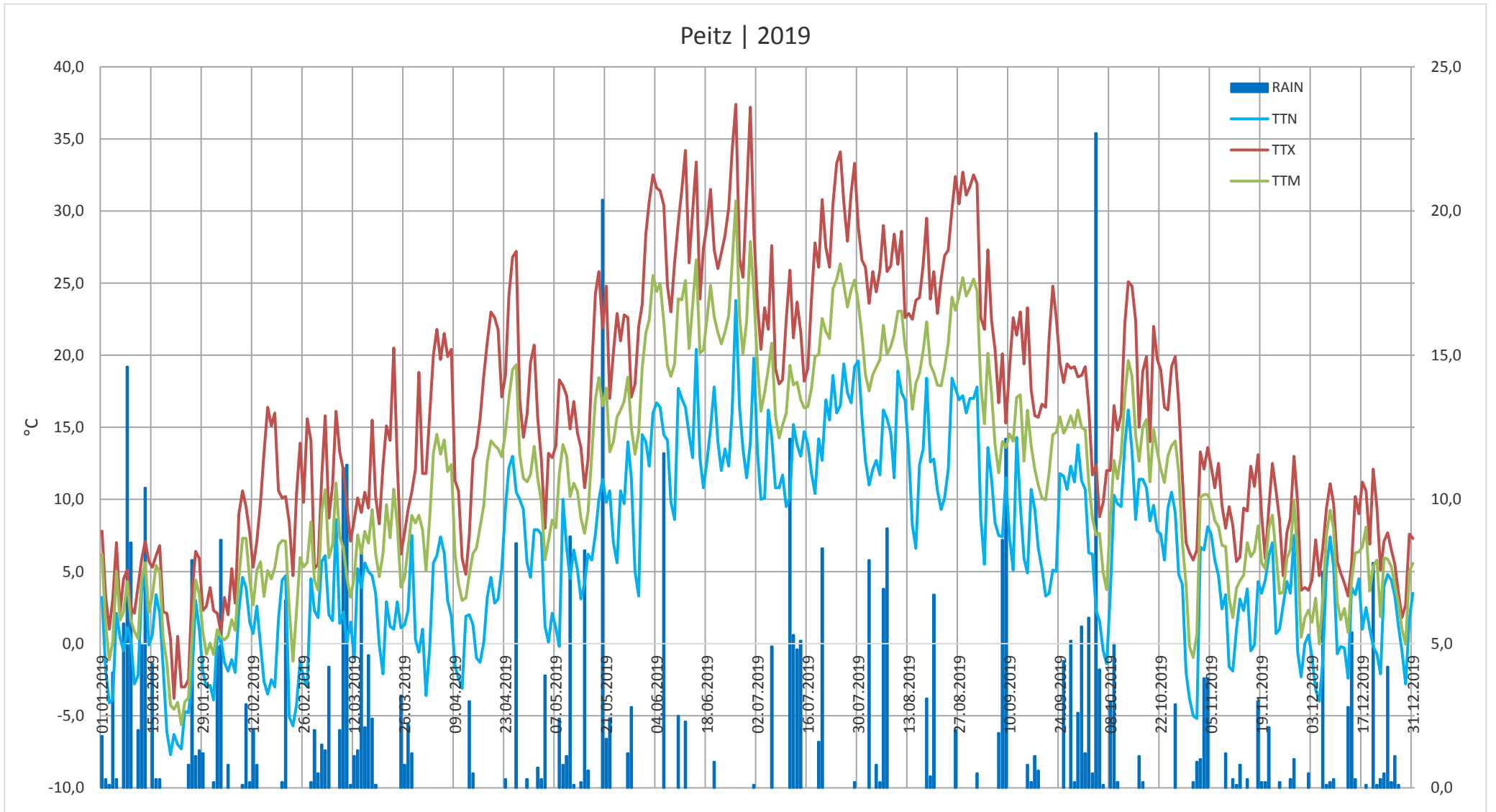
Spalte 29 und 30 Windwerte in km/h - Messhöhe 3,0 Meter

Spalte 31, 32 und 33 Luftdruck auf NN reduziert in hPa

Neue Messtechnik sowie neue Klimahütte 07.05.2019

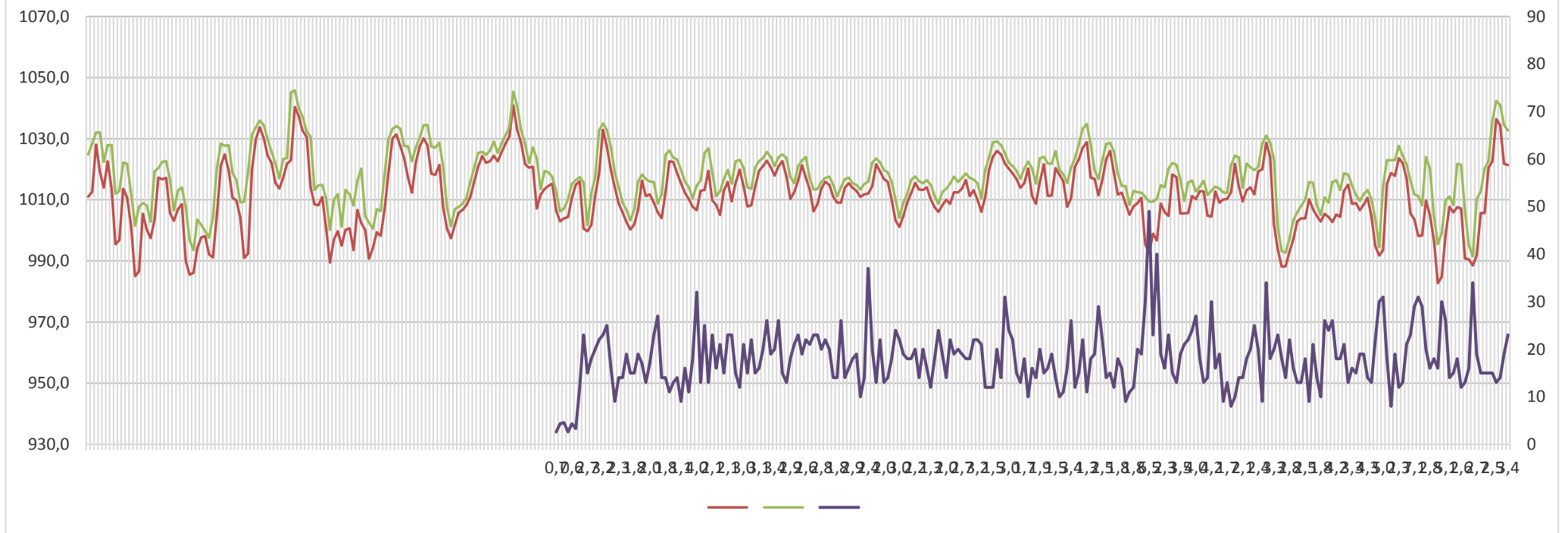
Stand 27.01.2020 18:29 MEZ

Diagramm



Diagramm

Peitz | 2019



# Temperaturverlauf 2019

(Mittel 2016 - 2018)

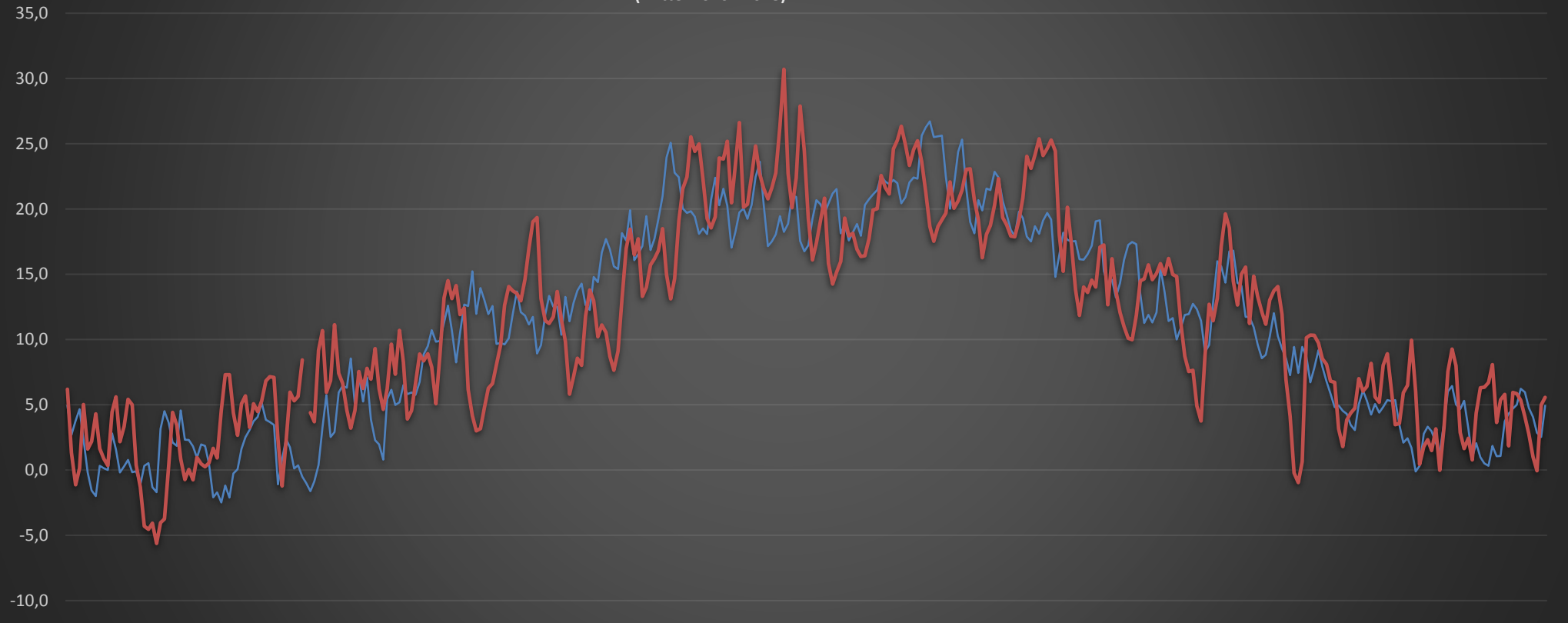


Diagramm  
Niederschlagsverlauf

