

# Übersicht

Monatswerte der Wetterstation: **PEITZ**

Ldk.: Spree Neiße Kreis

ID-031852 Jahr: **2024**

62 m über NN

51° 51'15" Nord

14° 22'07" Ost

Monate	Lufttempertur in Grad Celsius							Luftfeuchtigkeit %			Niederschlag mm				Anzahl der Tage							Wind km/h			Luftdruck hPa							
	langjähriges Monatsmittel *	TT-Monatsmittel	Abweichung von **	tiefste Temperatur	Tag es Monats	höchste Temperatur	Tag des Monats	tiefste Luftfeuchtigkeit	höchste Luftfeuchtigkeit	Mittlere Luftfeuchtigkeit	langjähriges Monatsmittel *	Höhe in 1/10mm	Abweichung von **	höchster Niederschlag	Tag des Monats	RR – Tage >= 0,1 mm	RR – Tage >= 1,0 mm	RR – Tage >= 5 mm	RR – Tage >= 10 mm	RR – Tage >= 50 mm	Tropentage	Sommertage	Warmetage	Eistage	Frosttage	Tropennacht	langjähriges Monatsmittel **	Monatsmittel	Höchste Windböe	min. Luftdruck	max. Leufdruck	Luftdruckmittel
1	2	3	4	5	6	7	8	9	10	11	12	13	14	15	16	17	18	19	20	21	22	23	24	25	26	27	28	29	30	31	32	33
Januar	0,4	1,0	0,6	-12,7	9	12,0	24	51	99	87,6	54,8	41,4	-13,4	9,3	2	16	13	2	0	0	0	0	0	7	16	0	3,5	12,5	65	986,9	1038,0	1016,5
Februar	1,4	7,1	5,7	-4,3	29	16,5	10	53	98	88,0	38,5	78,5	40,0	13,8	4	19	14	5	3	0	0	0	0	0	4	0	4,2	9,9	60	987,3	1034,6	1010,7
März	4,7	7,8	3,1	-4,2	8	24,8	15	40	98	81,0	43,0	23,5	-19,5	7,7	23	11	6	1	0	0	0	0	2	0	11	0	4,0	6,7	54	983,5	1026,6	1009,8
April	10,1	11,7	1,6	-2,2	21	28,6	30	34	98	73,4	31,8	46,4	14,6	8,0	9	15	10	4	0	0	0	5	11	0	3	0	4,1	6,9	52	992,4	1032,8	1013,3
Mai	14,6	17,1	2,5	3,7	9	28,0	21	32	98	69,7	56,4	51,1	-5,3	19,0	31	14	10	3	1	0	0	13	25	0	0	0	3,8	3,9	44	1003,7	1027,0	1014,2
Juni	18,3	18,8	0,5	6,5	14	32,9	27	43	98	73,8	65,3	127,5	62,2	28,5	2	18	14	7	5	0	4	12	26	0	0	1	3,6	5,0	65	1002,9	1024,2	1013,4
Juli	20,1	20,5	0,4	9,9	30	33,1	21	42	98	74,5	83,0	144,4	61,4	70,3	12	16	12	7	3	1	7	20	29	0	0	2	3,8	4,8	61	1001,3	1025,4	1014,7
August	19,4	21,2	1,8	9,6	27	35,0	29	39	98	72,2	63,7	28,5	-35,2	12,5	18	7	4	2	2	0	11	23	31	0	0	1	4,0	4,8	39	1006,9	1025,8	1015,5
September	15,0	16,7	1,7	2,0	29	34,2	3	38	99	77,7	55,0	67,2	12,2	20,9	13	11	8	4	3	0	5	10	18	0	0	0	4,2	5,9	68	995,4	1029,2	1015,0
Oktober	9,7	11,2	1,5	-0,3	12	23,3	8	58	99	87,6	48,8	30,0	-33,7	12,9	1	11	7	1	1	0	0	0	2	0	1	0	4,4	6,6	45	986,4	1036,6	1017,8
November	5,2	5,0	-0,2	-3,3	30	12,7	1	66	99	92,0	53,3	50,0	-3,3	10,3	19	20	12	4	1	0	0	0	0	0	6	0	4,3	9,3	54	983,6	1035,4	1020,1
Dezember	1,8	3,5	1,7	-5,9	29	13,6	19	69	99	92,5	50,0	32,8	-17,2	5,4	5	16	13	2	0	0	0	0	0	1	11	0	3,9	9,4	57	992,7	1039,1	1020,3
Summe											644	721,3				174	123	42	19	1	27	83	144	8	52	4						
Jahresmittel	10,1	11,8	°C								54	60,1	62,8			14,5	10,3	3,5	1,6	0,1	2,3	6,9	12,0	0,7	4,3	0,3	4,0	6,2	km/h			1015,1
Abw. Jahr		1,7	°C	°C		°C		%	%	%			mm																			hPa
Max-Min TT				-12,7	20,1	35,0	26,6	32	99	80,8				70,3	4,10																	

Spalte 2 \* Langjähriges Mittel: 2001 - 2020 Turnow-Preilack

Spalte 30 und 31

Windwerte in km/h - Messhöhe 7,0 Meter

Spalte 12 \*\* Langjähriges Mittel: 2001 - 2020 Turnow-Preilack

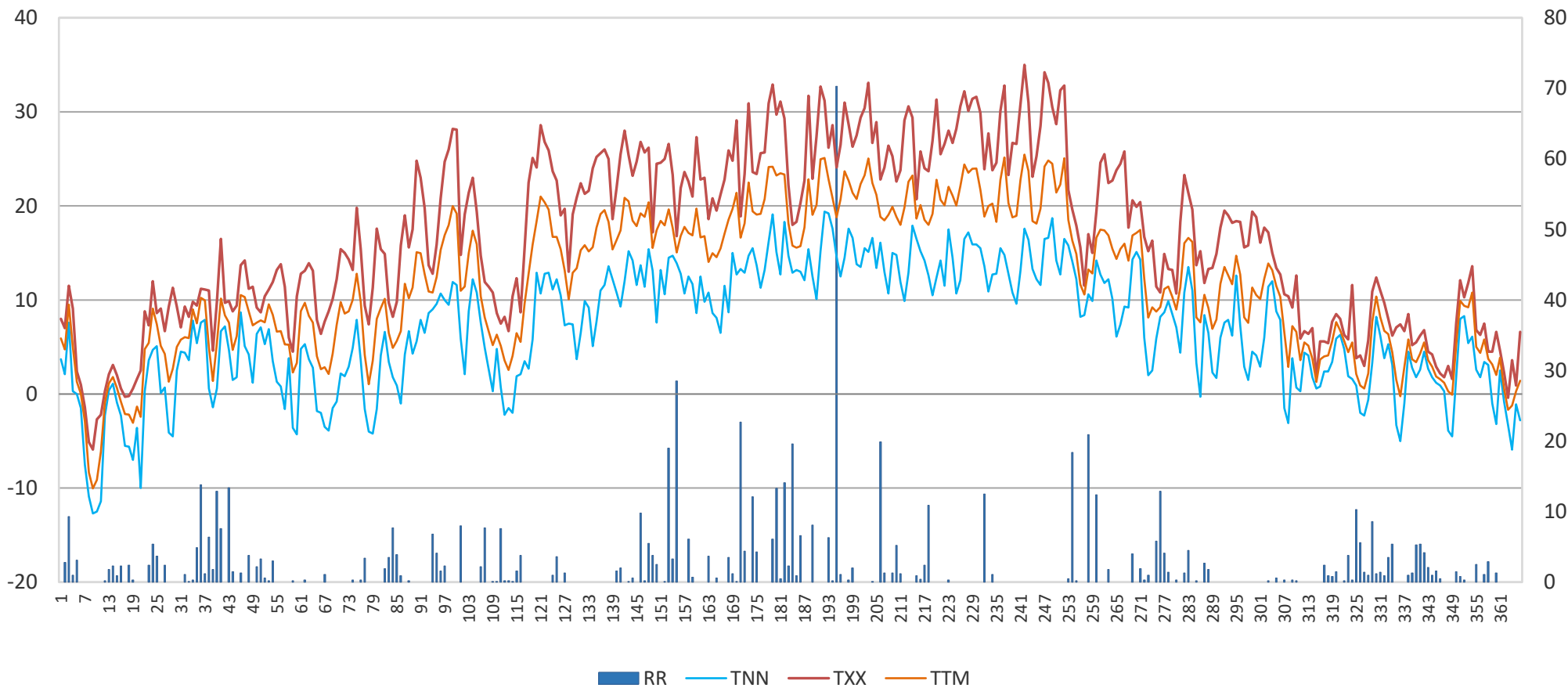
Spalte 33, 34 und 35

Luftdruck auf NN reduziert in hPa

Stand 10.01.2025 20:03 MEZ

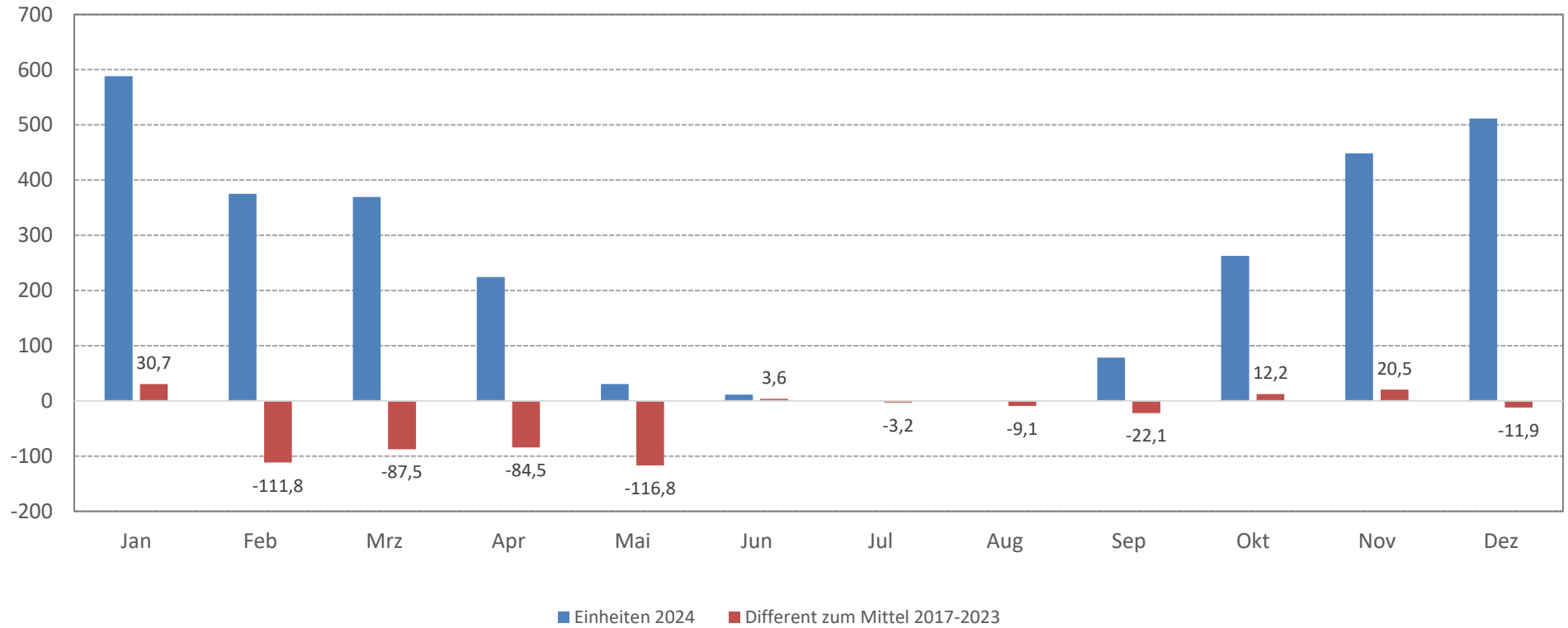
Übersicht

2024 Peitz



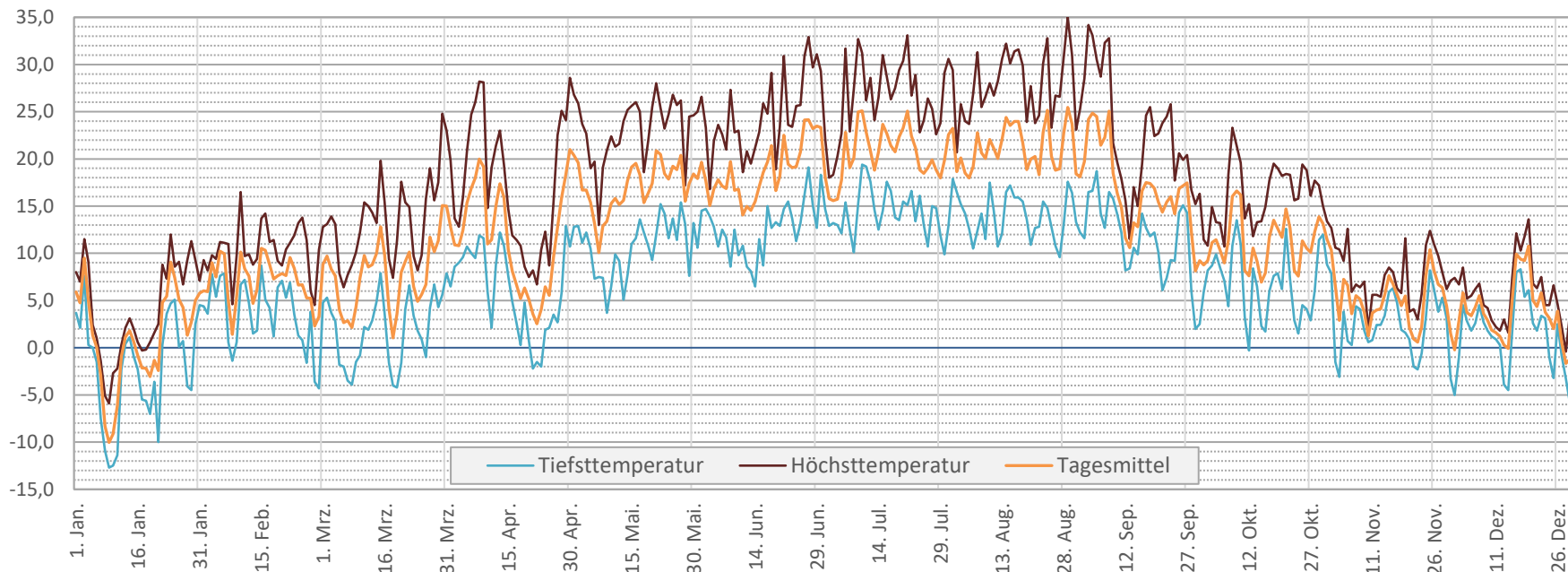
# Übersicht

## Heizgradsumme 2024

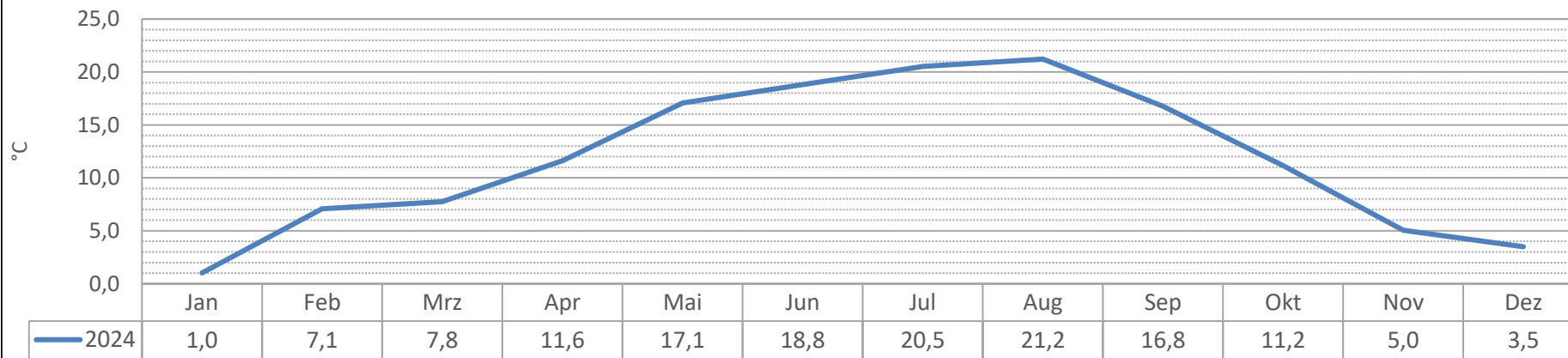


# Übersicht

## Temperatur 2024 Peitz

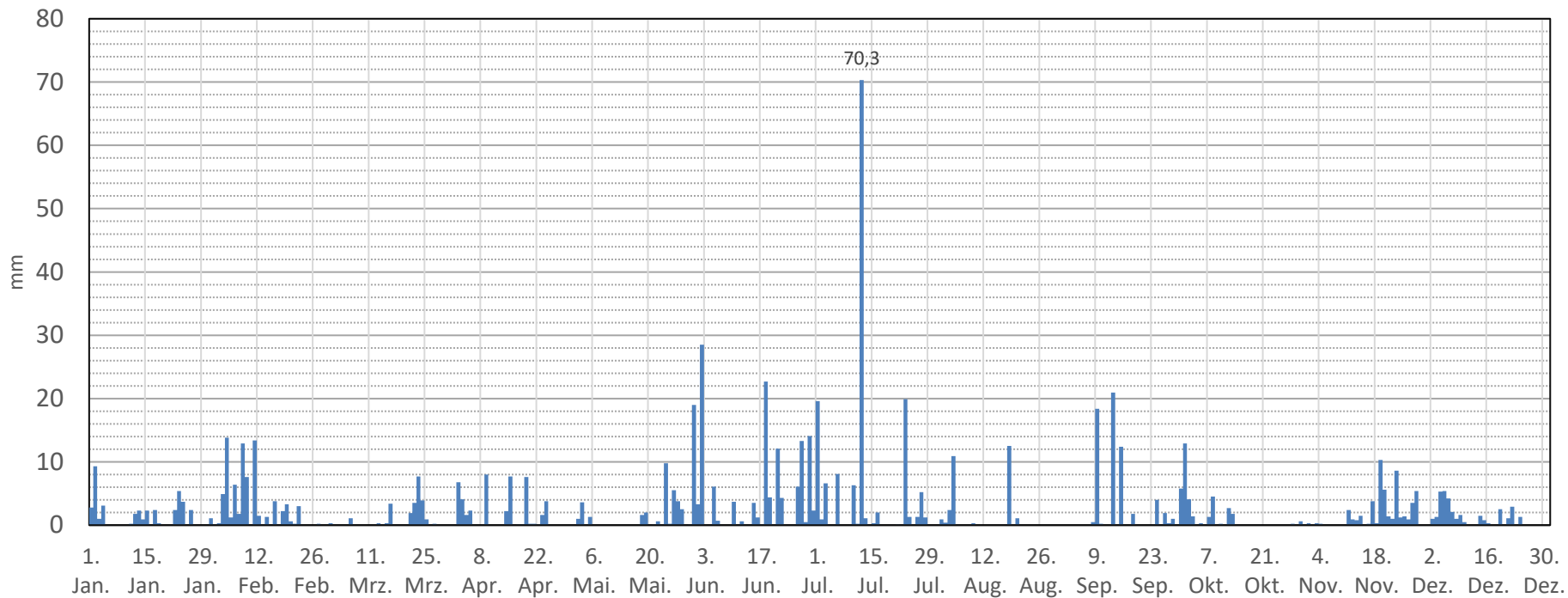


## Monatstemperatur 2024 Peitz

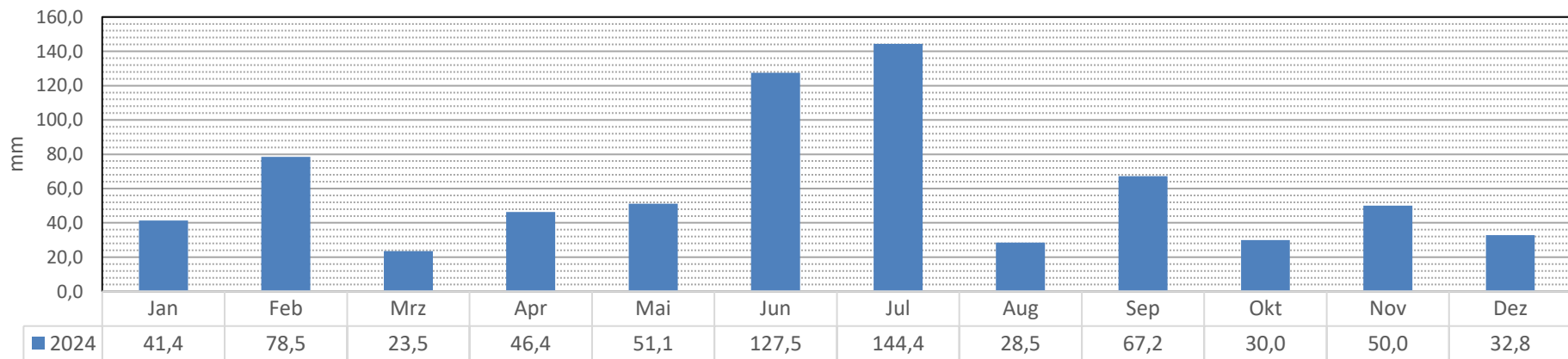


## Übersicht

### Tagesniederschlag 2024 Peitz

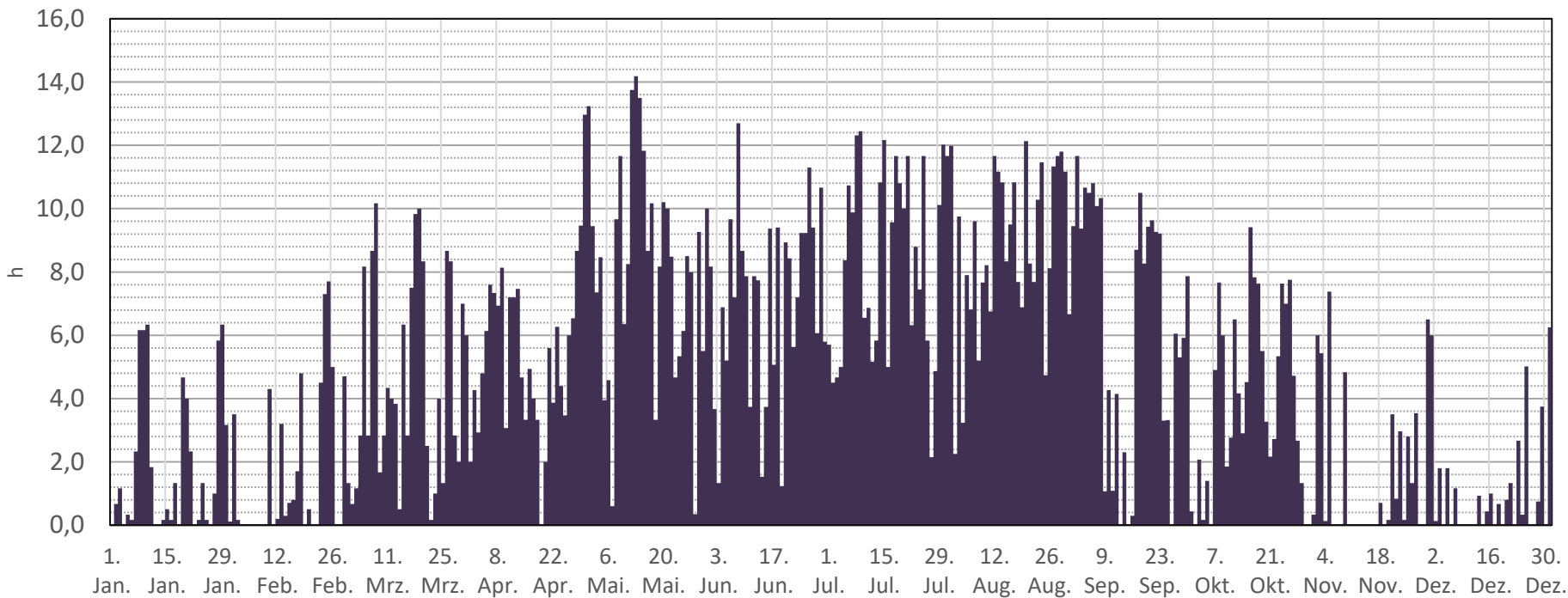


### Monatsniederschlag

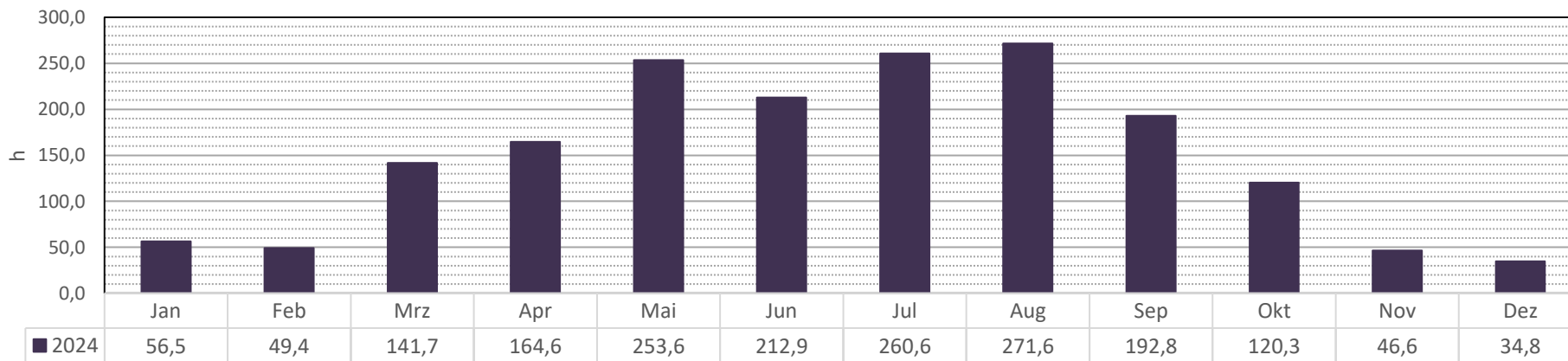


## Übersicht

### Tagessonnenstunden 2024 Peitz

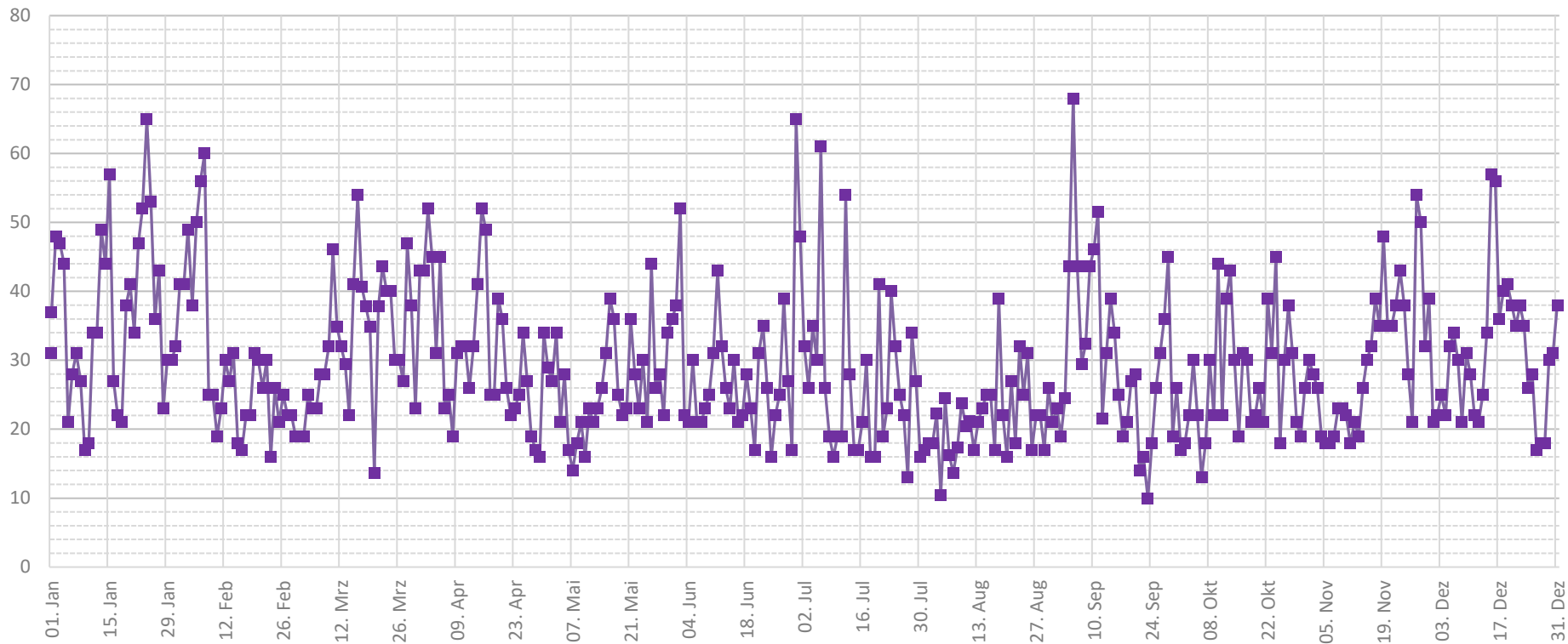


### Monatssonnenstunden

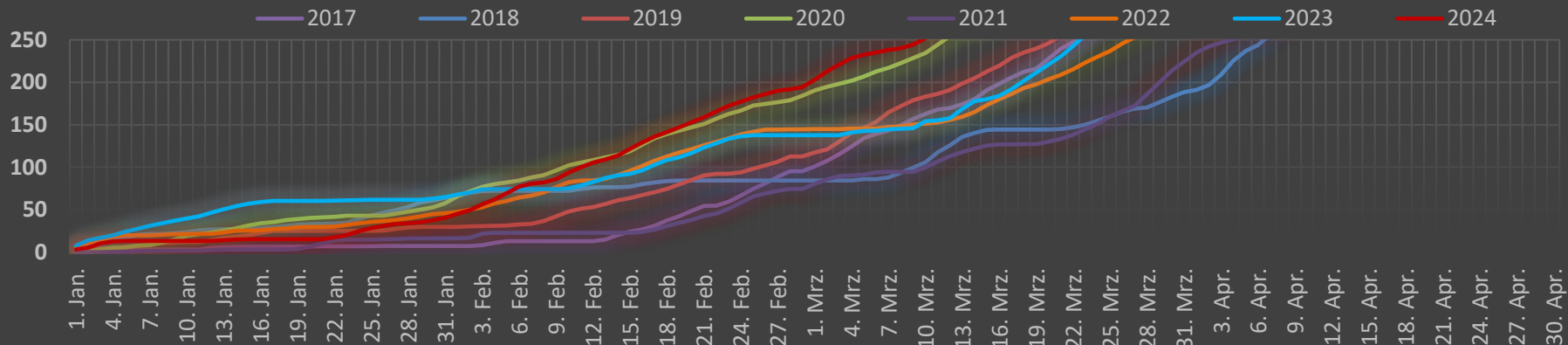


# Übersicht

## Tages-Windspitze [km/h]



## Grünlandsumme



# Niederschlagsverlauf 03185 Peitz

