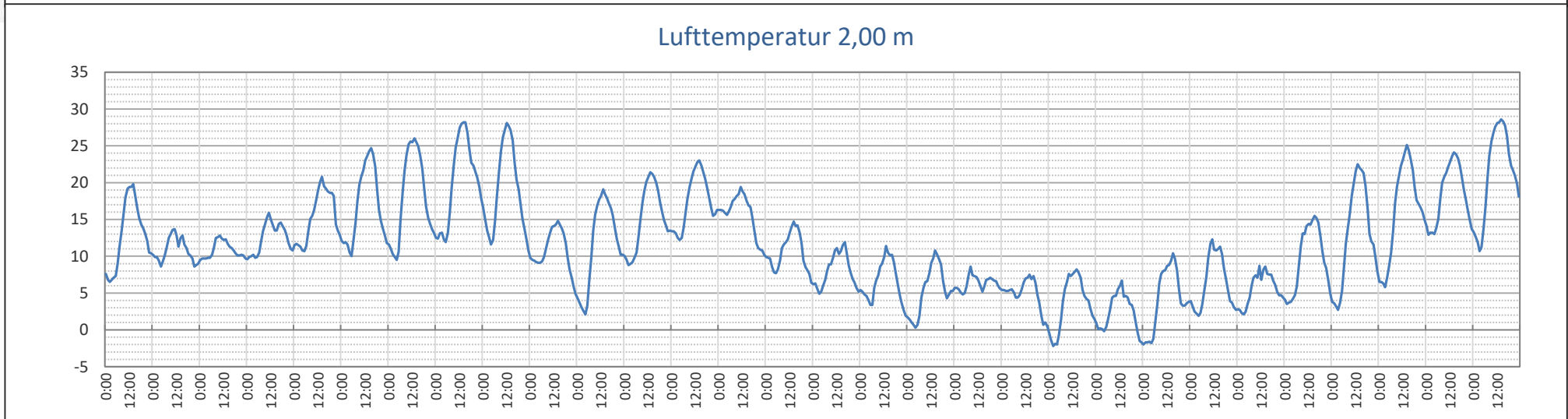
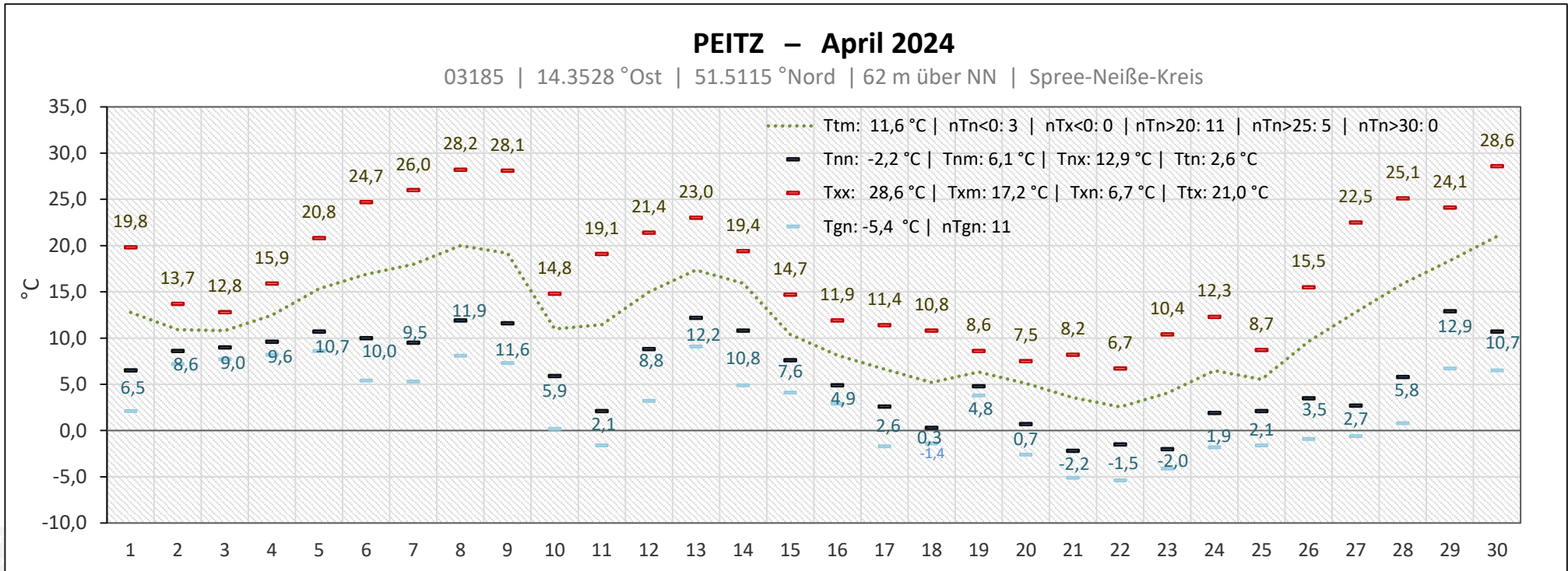


YY	Jahres tag	SnTnTnTn	SnTxTxTx	SnTTT	R1R1R1R1	RR00RR00	RR01RR01	RR05RR05	RR10RR10	RR25RR25	RR50RR50	3 / TgTg	UnUnUn	UxUxUx	UUU	SSS	S01S01	S05S05	PnPnPn	PxPxPx	rPPm	SnTnTn≥20
Tag	tag	Tmin	Tmax	Tmittel	24 Stunden	>0,1mm	1,0 - 4,9mm	5,0 - 9,9mm	10 - 24,9mm	25 - 49,9mm	>50,0mm	** / Celsius	Lfmin	Lfmax	Lfmittel	Schneehöhe	Anzahl >1cm	Anzahl ≥5cm	hPa	hPa	hPa	Etmin
1	91	6,5	19,8	12,8	0,0	0	0	0	0	0	0	2,1	52	93	75,1	0	0	0	992,4	999,8	995,5	
2	92	8,6	13,7	10,9	6,8	1	1	1	0	0	0	7,2	64	91	77,0	0	0	0	1000,4	1006,4	1003,6	
3	93	9,0	12,8	10,8	4,1	1	1	0	0	0	0	7,7	71	94	83,4	0	0	0	1004,9	1009,1	1007,1	
4	94	9,6	15,9	12,5	1,6	1	1	0	0	0	0	8,2	62	94	83,3	0	0	0	1006,5	1011,0	1008,6	
5	95	10,7	20,8	15,3	2,3	1	1	0	0	0	0	8,6	60	89	75,3	0	0	0	1009,4	1014,9	1012,5	
6	96	10,0	24,7	16,9	0,0	0	0	0	0	0	0	5,4	53	96	76,6	0	0	0	1014,3	1016,4	1015,3	
7	97	9,5	26,0	18,0	0,0	0	0	0	0	0	0	5,3	44	95	70,4	0	0	0	1013,9	1016,2	1015,2	
8	98	11,9	28,2	20,0	0,0	0	0	0	0	0	0	8,1	44	88	67,5	0	0	0	1008,1	1014,0	1010,7	
9	99	11,6	28,1	19,2	8,0	1	1	1	0	0	0	7,3	46	93	68,2	0	0	0	1005,7	1018,3	1009,0	
10	100	5,9	14,8	11,0	0,0	0	0	0	0	0	0	0,2	63	95	80,1	0	0	0	1019,6	1032,2	1026,2	
DEK		5,9	28,2	15,1	22,8							0,2	44	96	75,7				992,4	1032,2	1010,4	
11	101	2,1	19,1	11,4	0,0	0	0	0	0	0	0	-1,6	43	98	69,8	0	0	0	1031,3	1032,8	1032,1	
12	102	8,8	21,4	15,0	0,0	0	0	0	0	0	0	3,2	52	82	69,6	0	0	0	1026,5	1032,6	1029,7	
13	103	12,2	23,0	17,4	0,0	0	0	0	0	0	0	9,1	53	89	72,3	0	0	0	1017,1	1026,5	1023,5	
14	104	10,8	19,4	15,9	2,2	1	1	0	0	0	0	4,9	47	77	62,0	0	0	0	1015,0	1018,0	1016,9	
15	105	7,6	14,7	10,4	7,7	1	1	1	0	0	0	4,1	64	89	76,8	0	0	0	997,1	1015,0	1005,8	
16	106	4,9	11,9	8,1	0,0	0	0	0	0	0	0	2,9	56	87	71,2	0	0	0	999,7	1003,3	1000,6	
17	107	2,6	11,4	6,6	0,1	0	0	0	0	0	0	-1,7	63	89	75,8	0	0	0	1003,8	1010,0	1007,0	
18	108	0,3	10,8	5,2	0,1	0	0	0	0	0	0	-1,4	53	97	77,5	0	0	0	1010,5	1014,9	1013,6	
19	109	4,8	8,6	6,3	7,6	1	1	1	0	0	0	3,8	72	93	86,4	0	0	0	1001,0	1013,5	1005,8	
20	110	0,7	7,5	5,1	0,2	1	0	0	0	0	0	-2,6	67	96	83,8	0	0	0	1002,8	1019,6	1012,3	
DEK		2,1	23,0	14,0	17,9							-2,6	43	98	70,1				997,1	1032,8	1021,6	
21	111	-2,2	8,2	3,6	0,2	1	0	0	0	0	0	-5,1	54	94	75,0	0	0	0	1019,7	1023,1	1021,5	
22	112	-1,5	6,7	2,6	0,1	0	0	0	0	0	0	-5,4	61	90	76,8	0	0	0	1022,6	1023,5	1023,1	
23	113	-2,0	10,4	4,1	1,6	1	1	0	0	0	0	-4,1	51	98	76,5	0	0	0	1013,3	1022,9	1019,0	
24	114	1,9	12,3	6,5	3,8	1	1	0	0	0	0	-1,8	47	91	71,7	0	0	0	1004,5	1013,3	1007,7	
25	115	2,1	8,7	5,5	0,0	0	0	0	0	0	0	-1,6	75	94	85,9	0	0	0	1003,8	1006,8	1004,7	
26	116	3,5	15,5	9,6	0,0	0	0	0	0	0	0	-0,9	47	91	69,9	0	0	0	1006,9	1008,4	1007,5	
27	117	2,7	22,5	12,8	0,0	0	0	0	0	0	0	-0,6	38	95	66,7	0	0	0	1008,6	1012,5	1010,7	
28	118	5,8	25,1	15,9	0,0	0	0	0	0	0	0	0,8	39	86	62,7	0	0	0	1012,5	1015,9	1013,4	
29	119	12,9	24,1	18,4	0,0	0	0	0	0	0	0	6,7	48	75	61,8	0	0	0	1016,8	1022,5	1020,5	
30	120	10,7	28,6	21,0	0,0	0	0	0	0	0	0	6,5	34	89	57,0	0	0	0	1015,4	1021,8	1018,6	
DEK		-2,2	28,6	10,0	5,7							-5,4	34	98	70,4				1003,8	1023,5	1014,7	

<b>MOSU</b>		46,4												
<b>MOMT</b>	6,1	17,2	11,6	Minimum der Lufttemperatur in 5 cm über dem Erdboden **			54,1	90,9	73,5	997,8	1029,5	1013,3	#####	
<b>MOMI</b>	-2,2						-5,4	34		992,4			0,0	
YanYan	21						22	30		1			Y	
<b>MOMX</b>		28,6	8,0						98				0,0	
YanYan		30	9						11				Y	
<b>ANZL</b>				12	10	4	0	0	0	11	0	0		
	3	TnoTno Tmin <0°C Frosttage												
	0	TxoTxo (Tmax <0°C Eistage)										0	TnxTnx Tmin ≥20°C Tropische Nächte	
	5	T25T25 (Tmax ≥25.0°C Sommertag)										11	T20T20 (Tmax ≥20.0°C Warmetage)	
	0	T30T30 (Tmax ≥30.0°C heiße Tage)												

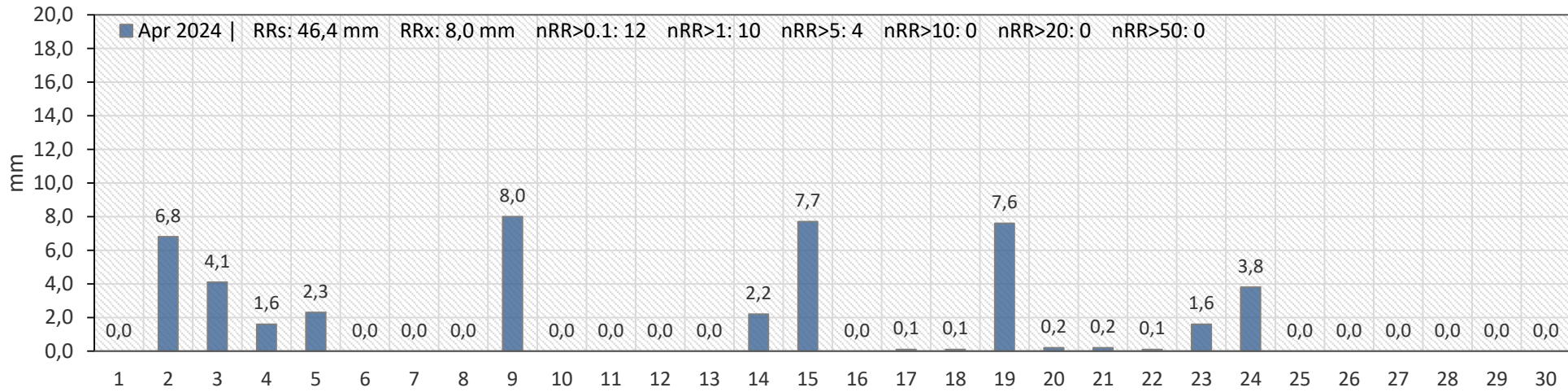


Diagramm der Lufttemperatur in 2,00 m, sowie in 0,05 m über dem Erdboden.

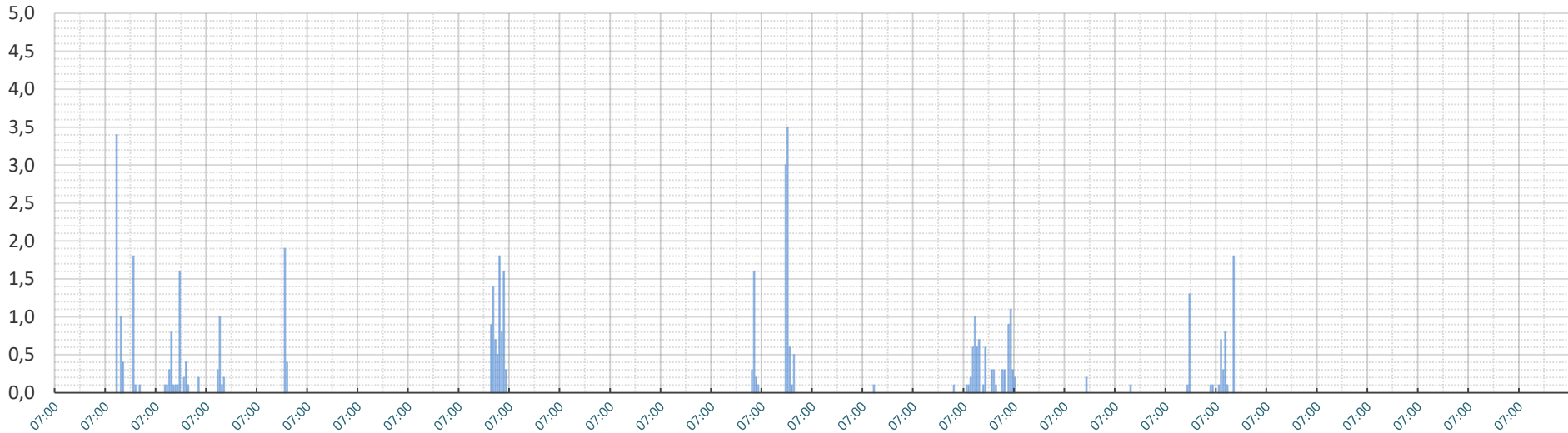


### PEITZ – April 2024

03185 | 14.2528 °Ost | 51.5115 °Nord | 62 m über NN | Spree-Neiße-Kreis



### Niederschlag mm/1h

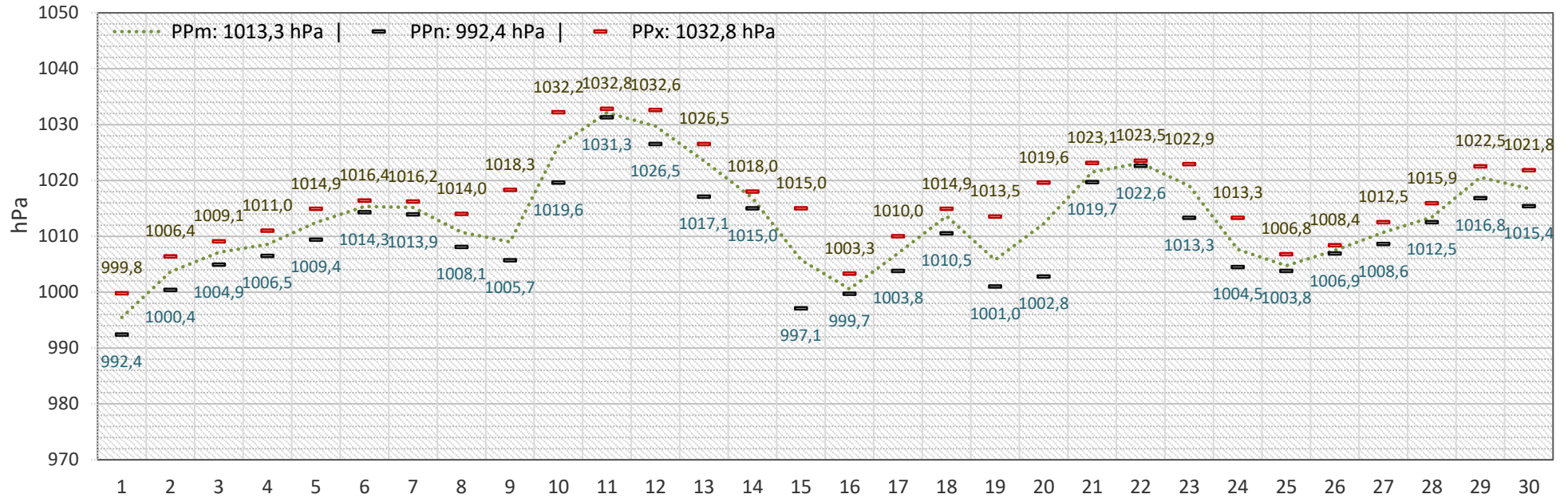




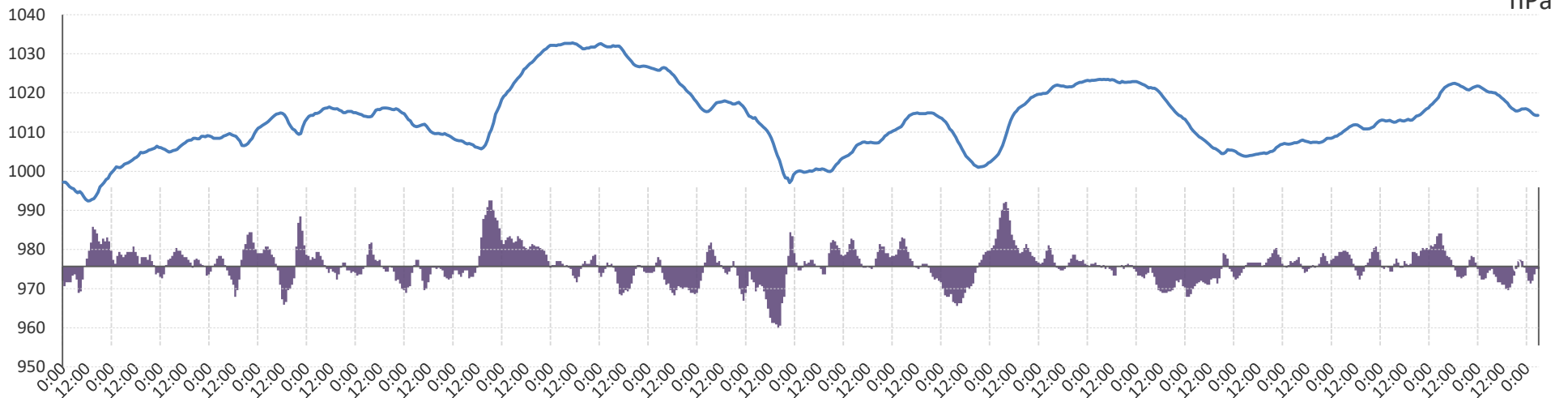
Luftdruck auf Stationshöhe [62m über NN]

### PEITZ – April 2024

03185 | 14.2528 °Ost | 51.5115 °Nord | 62 m über NN | Spree-Neiße-Kreis

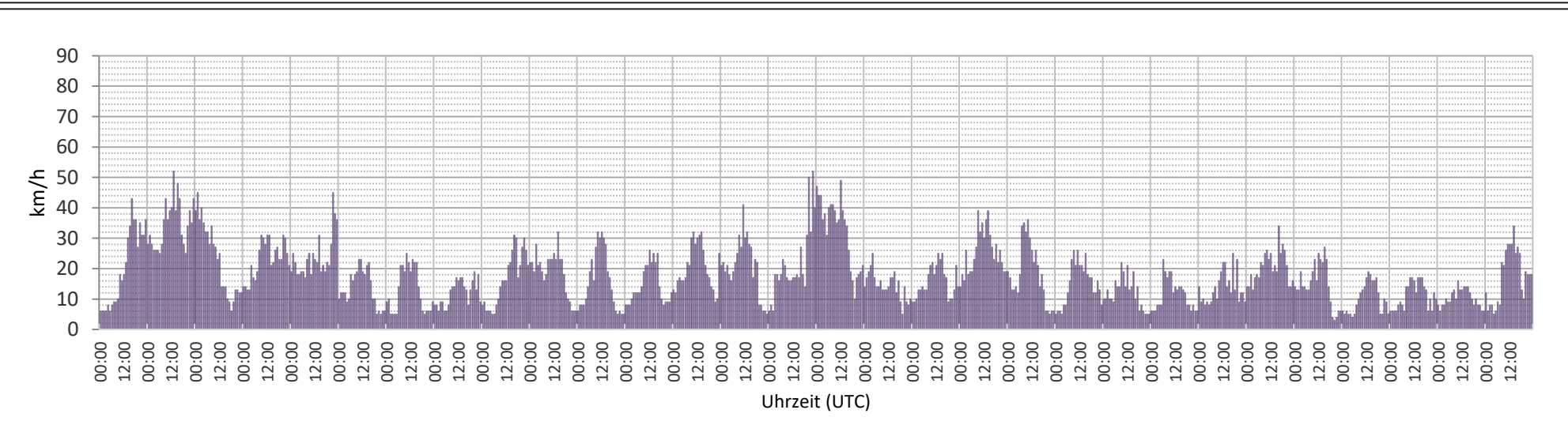
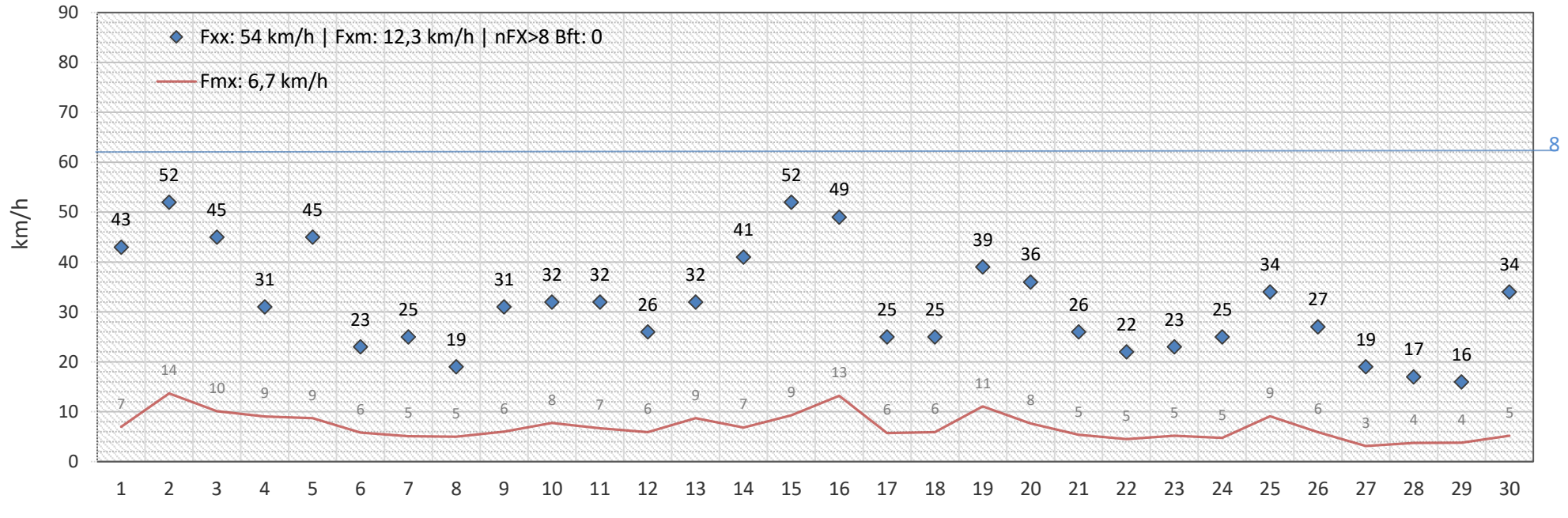


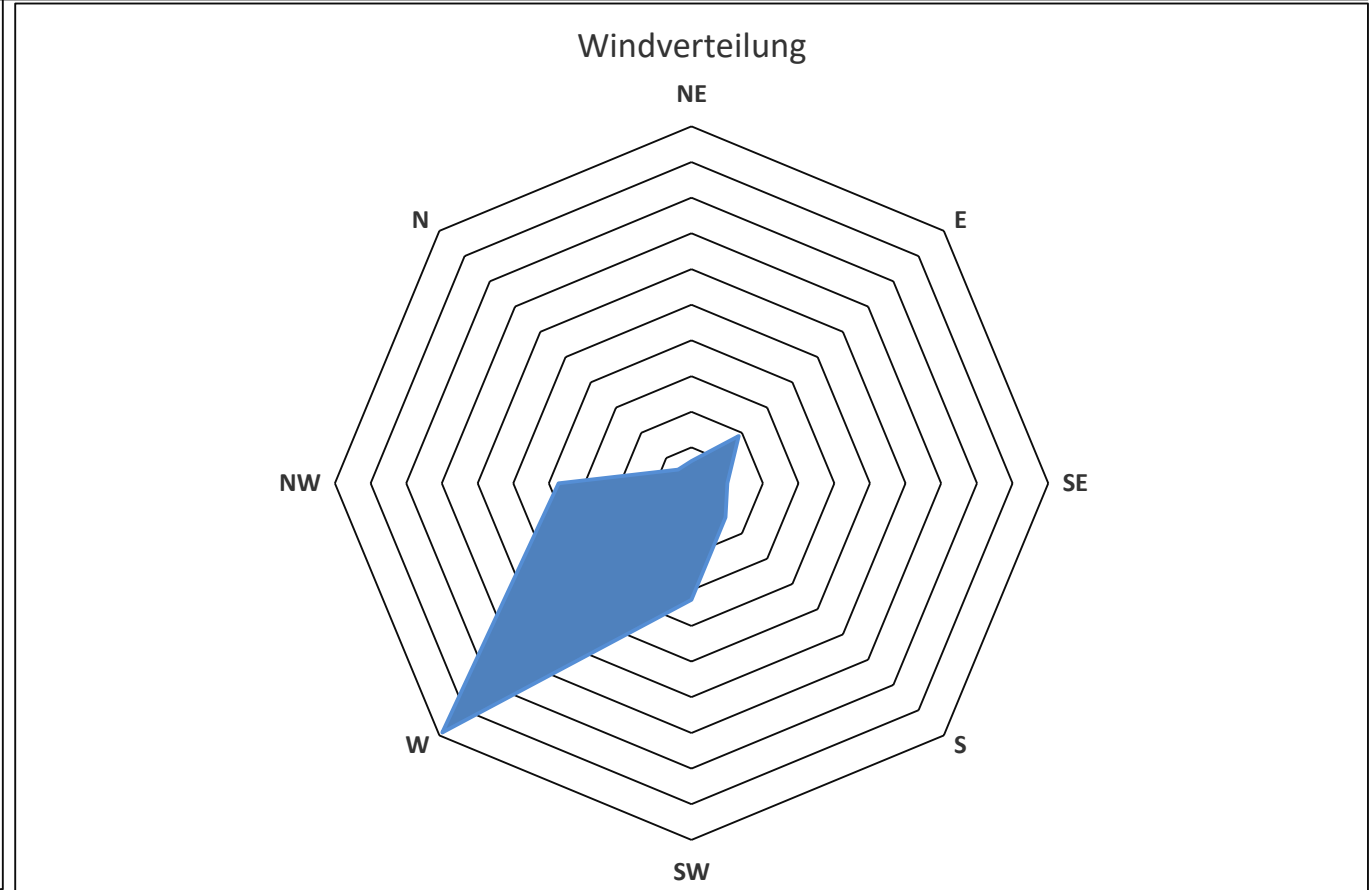
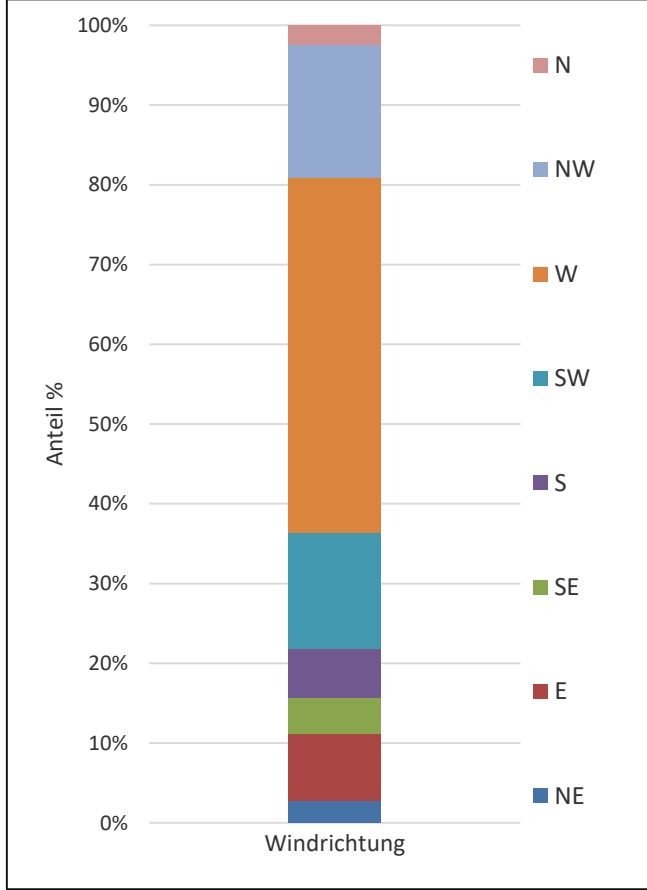
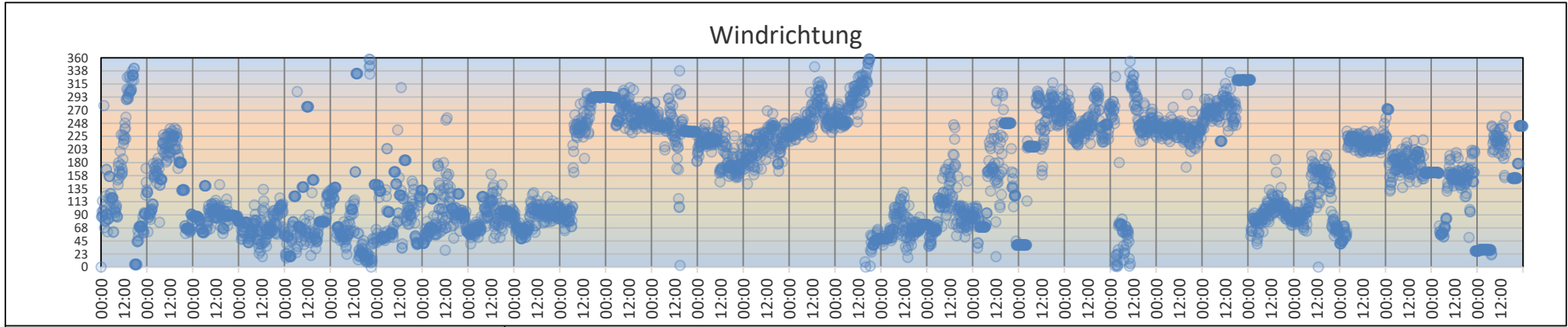
### Luftdruck Tendenz -3h



### Peitz – April 2024

03185 | 14.2528 °Ost | 51.5115 °Nord | 62 m über NN | Spree-Neiße-Kreis





YY Tag	Jahres tag	EnTnTnT0s Etmin -5	ExTxTxT0s Etmax -5	EnTTT0s Etmitt -5	EnTnTnT10 Etmin -10	ExTxTxT10 Etmax -10	EnTTT10 Etmitt -10	EnTnTnT20 Etmin -20	ExTxTxT20 Etmax -20	EnTTT20 Etmitt -20	SdSaSd h
1	91	5,0	11,4	8,1	5,8	9,2	7,5	6,2	8,5	7,3	2,0
2	92	5,8	13,2	9,2	7,4	10,5	8,7	7,7	9,6	8,5	4,3
3	93	4,0	11,6	7,5	5,6	9,8	7,6	6,5	9,2	7,9	2,9
4	94	2,6	13,1	7,5	4,7	10,2	7,4	5,8	9,2	7,5	4,8
5	95	2,5	10,1	5,9	4,9	8,8	6,8	6,2	8,4	7,4	6,1
6	96	1,4	11,2	5,3	3,5	7,9	5,7	4,7	7,5	6,2	7,6
7	97	1,9	10,1	5,0	4,2	8,1	5,9	5,4	7,6	6,5	7,3
8	98	0,7	9,3	3,9	2,8	7,3	4,6	4,1	6,8	5,4	6,9
9	99	1,1	7,7	4,0	2,9	6,5	4,6	4,2	6,4	5,2	8,1
10	100	1,5	9,4	5,6	3,2	7,4	5,5	4,3	7,1	5,8	3,1
DEK		0,7	13,2	6,3	2,8	10,5	6,5	4,1	9,6	6,9	53,2
11	101	4,6	14,4	8,8	6,4	11,2	8,2	6,7	9,8	7,9	7,2
12	102	3,9	13,8	8,5	5,3	10,8	8,0	6,1	9,7	7,9	7,2
13	103	5,6	15,0	9,2	7,1	11,5	8,9	7,6	10,3	8,8	7,5
14	104	5,9	12,8	9,5	7,0	10,6	8,8	7,6	9,9	8,7	4,7
15	105	7,0	16,7	11,0	7,7	13,1	10,1	8,2	11,5	9,8	3,3
16	106	4,4	14,9	9,5	7,0	11,9	9,6	8,4	10,8	9,7	4,9
17	107	2,5	12,2	5,8	4,7	9,7	6,8	6,1	9,0	7,5	4,0
18	108	0,9	11,1	4,6	3,3	8,9	5,6	4,8	8,1	6,4	3,3
19	109	1,2	13,1	6,0	3,3	9,9	6,1	4,7	8,7	6,5	0,0
20	110	2,4	14,8	8,3	4,5	11,5	7,8	5,7	10,0	7,8	2,0
DEK		0,9	16,7	8,1	3,3	13,1	8,0	4,7	11,5	8,1	44,1
21	111	5,7	14,6	9,3	6,7	11,5	8,8	7,4	10,2	8,7	5,6
22	112	7,4	12,9	10,0	7,9	11,1	9,5	8,3	10,3	9,3	3,9
23	113	3,8	9,8	7,9	6,0	9,7	8,5	7,4	9,7	8,9	6,3
24	114	2,5	8,9	5,9	4,6	8,0	6,4	5,9	8,0	7,0	4,4
25	115	2,6	10,9	6,6	5,2	9,0	7,1	6,5	8,6	7,5	3,5
26	116	1,8	14,9	7,5	3,7	11,2	7,2	5,1	9,8	7,4	6,0
27	117	3,9	15,4	10,0	5,6	12,4	9,1	6,7	11,1	8,9	6,5
28	118	7,6	14,7	10,2	8,4	12,2	9,8	8,7	11,1	9,7	8,7
29	119	5,8	13,7	10,0	7,0	11,8	9,5	7,8	10,9	9,5	9,5
30	120	7,2	18,6	12,8	8,0	15,3	11,6	8,7	13,4	11,0	13,0
DEK		1,8	18,6	9,0	3,7	15,3	8,8	5,1	13,4	8,8	67,2
<b>MOSU</b>											164,6
<b>MOMT</b>		3,8	12,7	7,8	5,5	10,2	7,7	6,5	9,4	7,9	
<b>MOMI</b>		0,7			2,8			4,1			
YanYan		8			8			8			
<b>MOMX</b>			18,6	12,8		15,3	11,6		13,4	11,0	13,0
YanYan			30			30			30		30
<b>ANZL</b>											

Erdbodentemperatur in den Messtiefen: -0,05 m  
 -0,10 m  
 -0,20 m



Diagramm der Tageswerte aus 0,05 m tiefe.

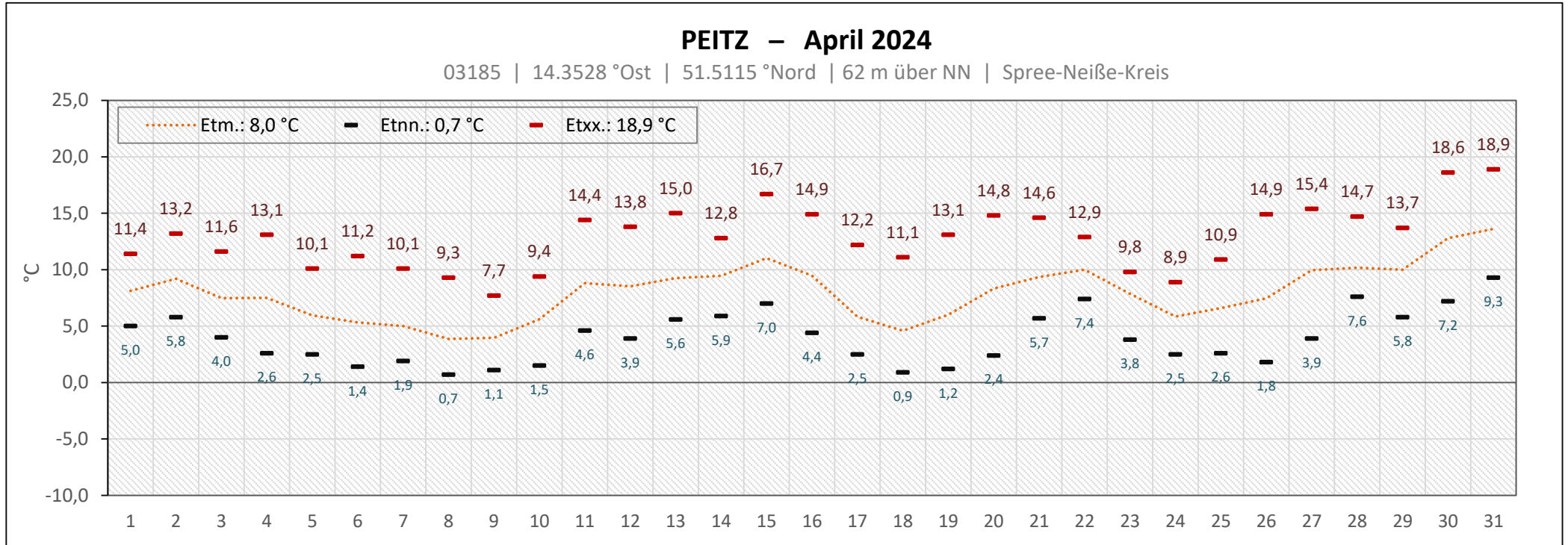


Diagramm der Erdbodentemperatur in 0,05 m tiefe im 10-Min-Takt

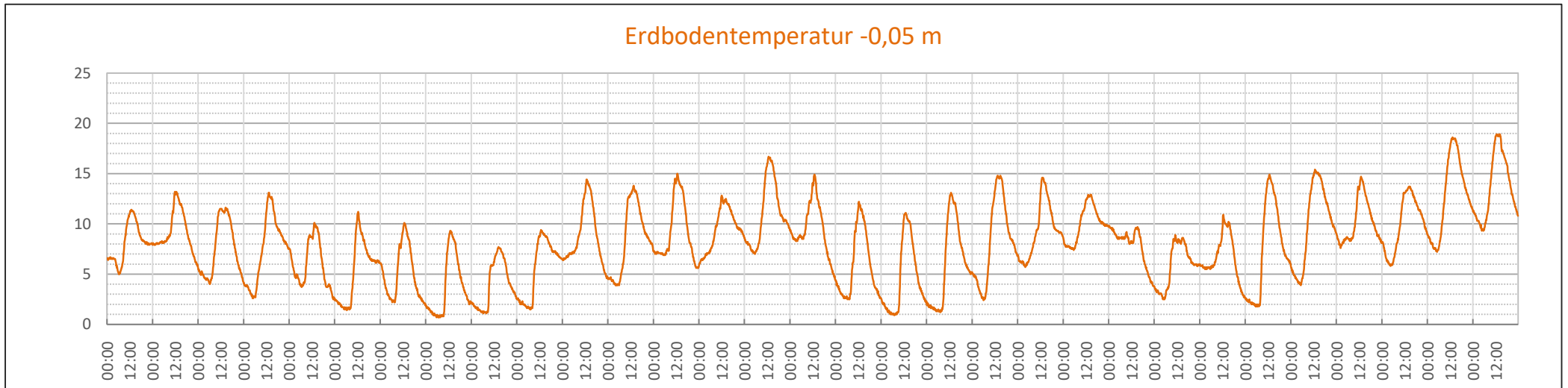


Diagramm der Tageswerte aus 0,10 m tiefe.

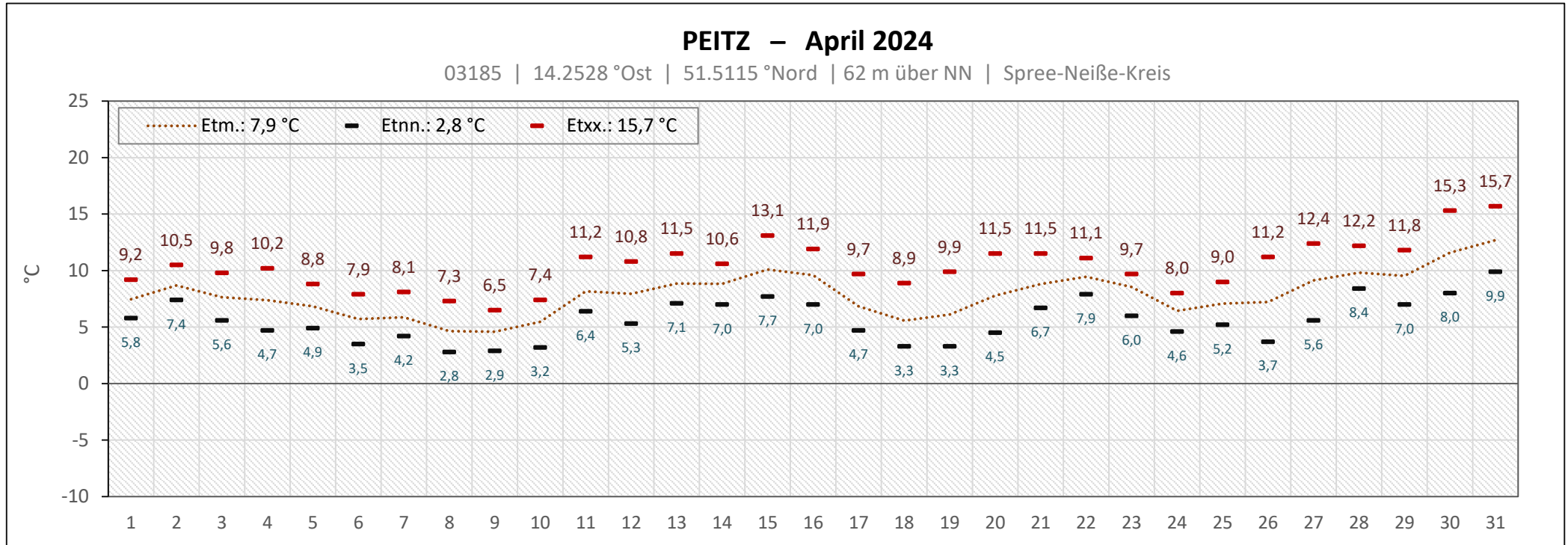


Diagramm der Erdbodentemperatur in 0,10 m tiefe im 10-Min-Takt

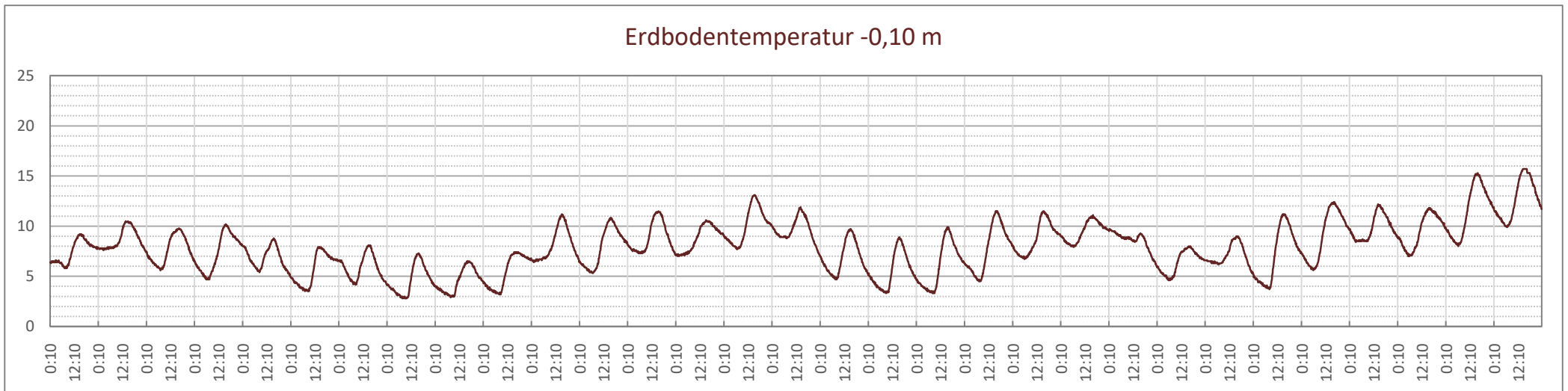


Diagramm der Tageswerte aus 0,20 m tiefe.

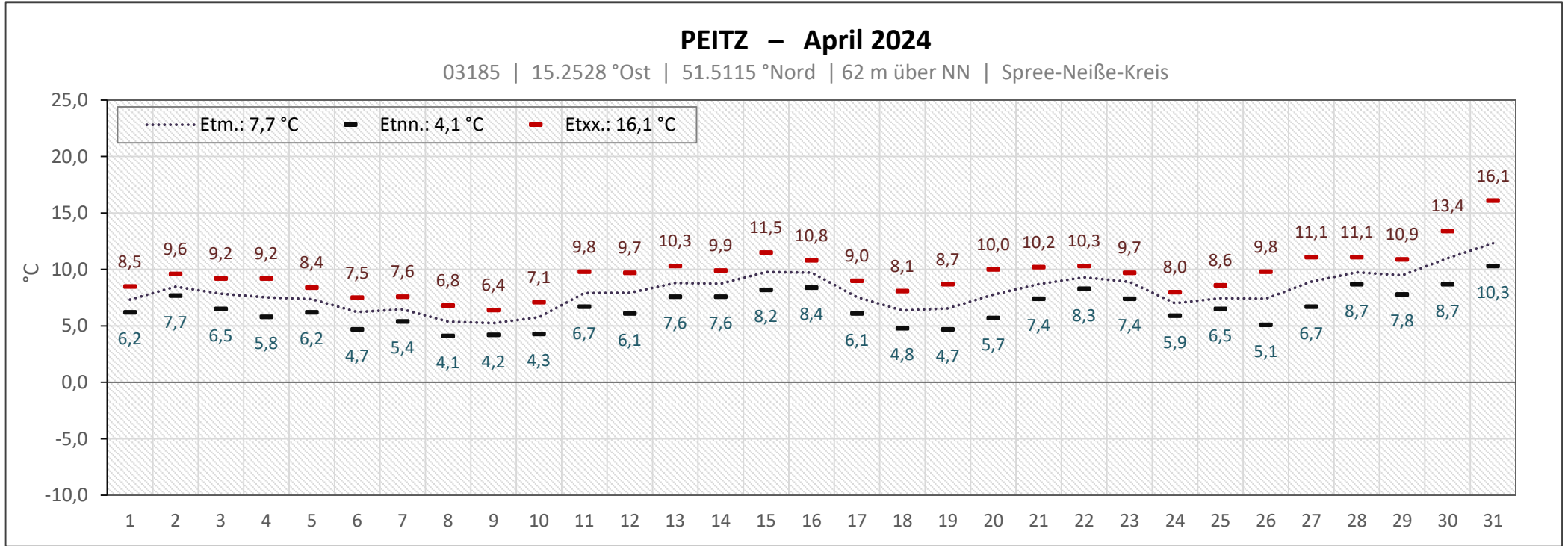
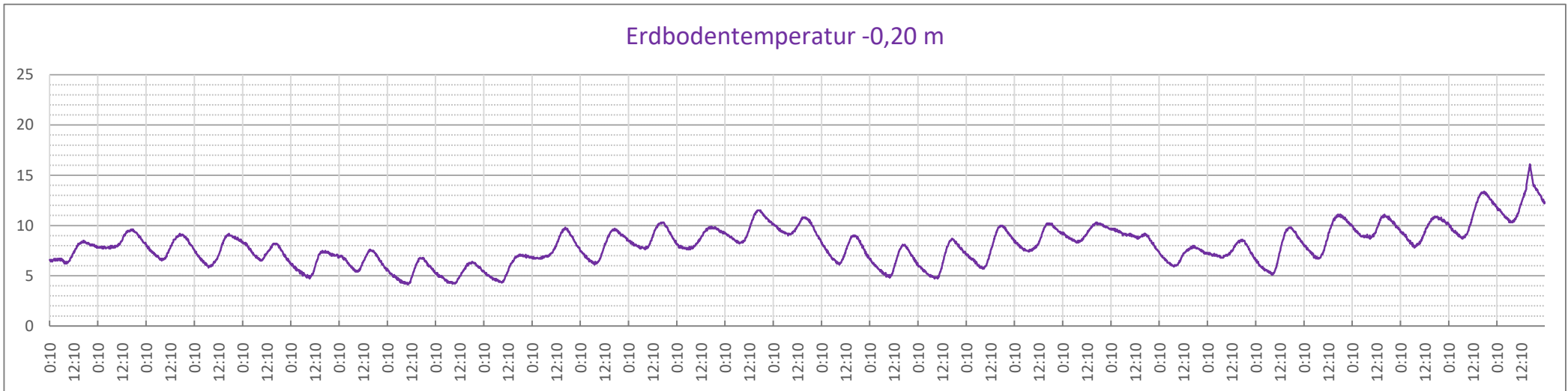


Diagramm der Erdbodentemperatur in 0,20 m tiefe im 10-Min-Takt



Sonnenscheindauer

### PEITZ – April 2024

03185 | 14.2528 °Ost | 51.5115 °Nord | 62 m über NN | Spree-Neiße-Kreis

