

YY	Jahres tag	SnTnTn	SnTxTx	SnTTT	RiRiRiRi	RRooRRoo	RRo1RRo1	RRo5RRo5	RR1oRR1o	RRz5RRz5	RR5oRR5o	3 / TgTg	UnUnUn	UxUxUx	UUU	SSS	S01S01	S05S05	PnPnPn	PxPxPx	rPPm	SnTnTn≥20
Tag	tag	Tmin	Tmax	Tmittel	24 Stunden	>0,1mm	1,0 - 4,9mm	5,0 - 9,9mm	10 - 24,9mm	25 - 49,9mm	>50,0mm	** / Celsius	Lfmin	Lfmax	Lfmittel	Schneehöhe	Anzahl >1cm	Anzahl ≥5cm	hPa	hPa	hPa	Etmin
1	121	12,8	26,8	20,4	0,0	0	0	0	0	0	0	6,8	42	74	55,1	0	0	0	1008,5	1015,8	1011,7	0,0
2	122	12,9	25,9	19,6	1,0	1	1	0	0	0	0	5,4	47	73	59,5	0	0	0	1003,7	1008,1	1005,6	0,0
3	123	11,1	23,7	16,7	3,6	1	1	0	0	0	0	5,3	55	94	76,3	0	0	0	1005,7	1014,3	1009,7	0,0
4	124	12,2	22,7	16,7	0,0	0	0	0	0	0	0	6,6	57	94	78,7	0	0	0	1012,1	1016,8	1014,9	0,0
5	125	10,5	19,0	15,4	1,3	1	1	0	0	0	0	3,9	65	97	81,3	0	0	0	1007,6	1011,3	1009,3	0,0
6	126	7,3	19,7	13,2	0,0	0	0	0	0	0	0	1,9	57	94	76,0	0	0	0	1008,2	1010,8	1009,3	0,0
7	127	7,5	13,0	10,1	0,0	0	0	0	0	0	0	1,4	76	94	85,3	0	0	0	1011,6	1022,0	1017,3	0,0
8	128	7,4	19,1	12,9	0,0	0	0	0	0	0	0	0,2	46	95	67,5	0	0	0	1022,4	1026,6	1024,3	0,0
9	129	3,7	20,9	13,4	0,0	0	0	0	0	0	0	-1,3	41	90	62,8	0	0	0	1023,1	1027,0	1025,3	0,0
10	130	6,5	22,4	15,3	0,0	0	0	0	0	0	0	1,9	46	86	66,7	0	0	0	1021,8	1024,0	1022,9	0,0
DEK		3,7	26,8	15,4	5,9								41	97	70,9				1003,7	1027,0	1015,0	
11	131	9,9	21,3	15,8	0,0	0	0	0	0	0	0	2,2	55	87	72,3	0	0	0	1021,7	1023,0	1022,2	0,0
12	132	9,2	21,6	15,2	0,0	0	0	0	0	0	0	-0,5	38	89	55,4	0	0	0	1020,1	1023,6	1022,0	0,0
13	133	5,1	24,0	15,6	0,0	0	0	0	0	0	0	-1,7	33	76	51,5	0	0	0	1015,0	1020,1	1017,6	0,0
14	134	7,7	25,2	17,7	0,0	0	0	0	0	0	0	-0,3	32	69	47,5	0	0	0	1012,3	1015,2	1013,9	0,0
15	135	11,0	25,6	19,1	0,0	0	0	0	0	0	0	5,8	38	65	48,8	0	0	0	1011,2	1013,8	1012,6	0,0
16	136	11,6	26,0	19,5	0,0	0	0	0	0	0	0	8,9	38	63	49,0	0	0	0	1010,1	1013,1	1011,5	0,0
17	137	13,6	25,0	18,3	0,0	0	0	0	0	0	0	9,2	36	68	53,1	0	0	0	1009,0	1011,4	1010,5	0,0
18	138	12,2	18,6	15,4	1,6	1	1	0	0	0	0	11,1	64	92	75,2	0	0	0	1010,2	1011,0	1010,6	0,0
19	139	10,8	21,9	16,4	2,0	1	1	0	0	0	0	0,0	57	96	80,4	0	0	0	1008,9	1010,9	1010,1	0,0
20	140	9,3	25,5	17,4	0,0	0	0	0	0	0	0	0,0	46	96	75,3	0	0	0	1010,3	1012,5	1011,5	0,0
DEK		5,1	26,0	17,0	3,6								32	96	60,8				1008,9	1023,6	1014,2	
21	141	12,0	28,0	20,9	0,1	0	0	0	0	0	0	0,0	42	97	67,5	0	0	0	1006,7	1012,4	1009,9	0,0
22	142	15,2	25,4	20,5	0,6	1	0	0	0	0	0	0,0	58	89	70,5	0	0	0	1005,5	1011,1	1007,4	0,0
23	143	14,2	23,2	18,4	0,0	0	0	0	0	0	0	0,0	55	94	73,7	0	0	0	1011,4	1017,6	1014,4	0,0
24	144	11,6	24,7	17,9	9,8	1	1	1	0	0	0	0,0	52	95	78,8	0	0	0	1017,0	1019,1	1018,0	0,0
25	145	13,7	26,8	19,2	0,2	1	0	0	0	0	0	0,0	53	97	79,3	0	0	0	1016,4	1018,5	1017,5	0,0
26	146	11,4	25,7	18,9	5,5	1	1	1	0	0	0	0,0	60	97	80,8	0	0	0	1017,7	1019,5	1018,6	0,0
27	147	15,4	26,2	20,4	3,8	1	1	0	0	0	0	0,0	55	94	75,6	0	0	0	1014,6	1018,7	1017,1	0,0
28	148	13,1	17,2	15,5	2,5	1	1	0	0	0	0	0,0	82	97	91,2	0	0	0	1014,1	1018,5	1016,9	0,0
29	149	7,6	24,5	17,4	0,0	0	0	0	0	0	0	0,0	47	98	71,2	0	0	0	1009,4	1018,1	1013,8	0,0
30	150	13,2	24,6	18,4	0,1	0	0	0	0	0	0	0,0	55	90	73,9	0	0	0	1004,1	1009,4	1005,8	0,0
31	151	10,6	25,0	17,9	19,0	1	1	1	1	0	0	0,0	56	97	79,5	0	0	0	1005,0	1009,1	1007,3	0,0
DEK		7,6	28,0	18,7	41,6								42	98	76,5				1004,1	1019,5	1013,3	

MOSU

51,1

MOMT

10,7 | 23,2 | 17,1

Minimum der Lufttemperatur in 5 cm über dem Erdboden ** 51,1 | 88,3 | 69,7

MOMI

3,7

-1,7 | 32

1012,1 | 1016,2 | 1014,2 | 0,0

YanYan

9

13 | 14

1003,7 | 0,0

MOMX

28,0

19,0

98

0

1027,0 | 1025,3 | 0,0

YanYan

21

31

29

9 | Y

ANZL

12 | 10 | 3 | 1 | 0 | 0 | 4

0 | 0



0 TnoTno Tmin <0°C Frosttage

0 TxoTxo (Tmax <0°C Eistage)

13 T25T25 (Tmax ≥25.0°C Sommertag)

0 T30T30 (Tmax ≥30.0°C heiße Tage)

0 TnxTnx Tmin ≥20°C Tropische Nächte

25 T20T20 (Tmax ≥20.0°C Warmetage)

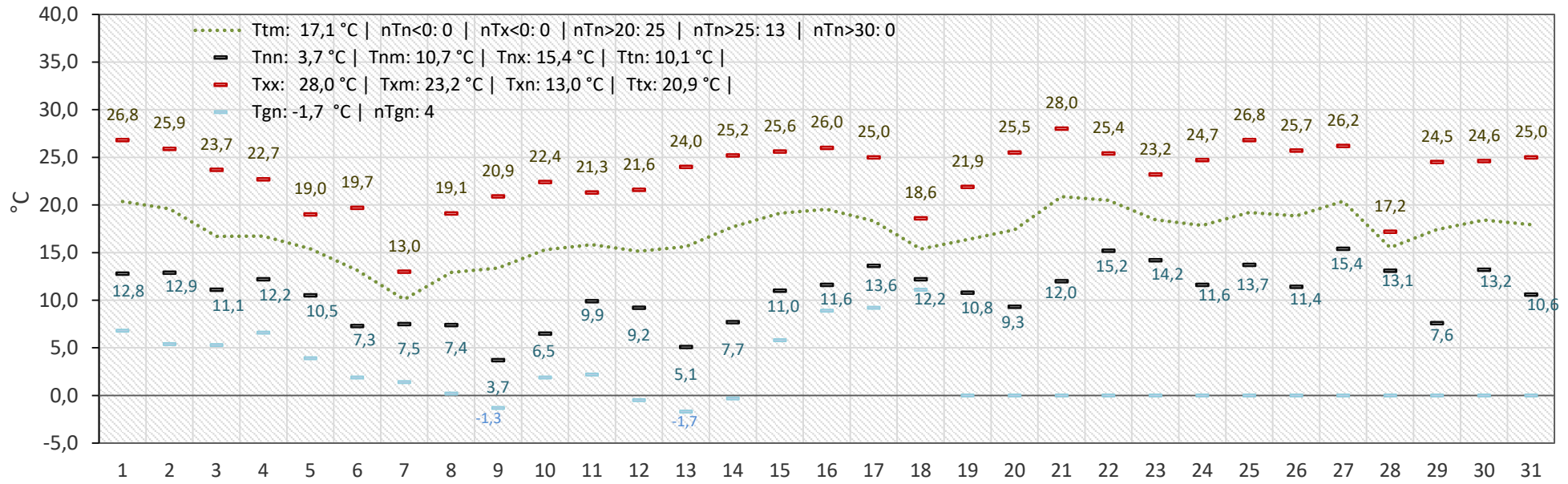
2024 Stand 01.06.2024 06 UTC

Tiefstwerte
Lufttemperatur
17:51-05:50 UTC
0

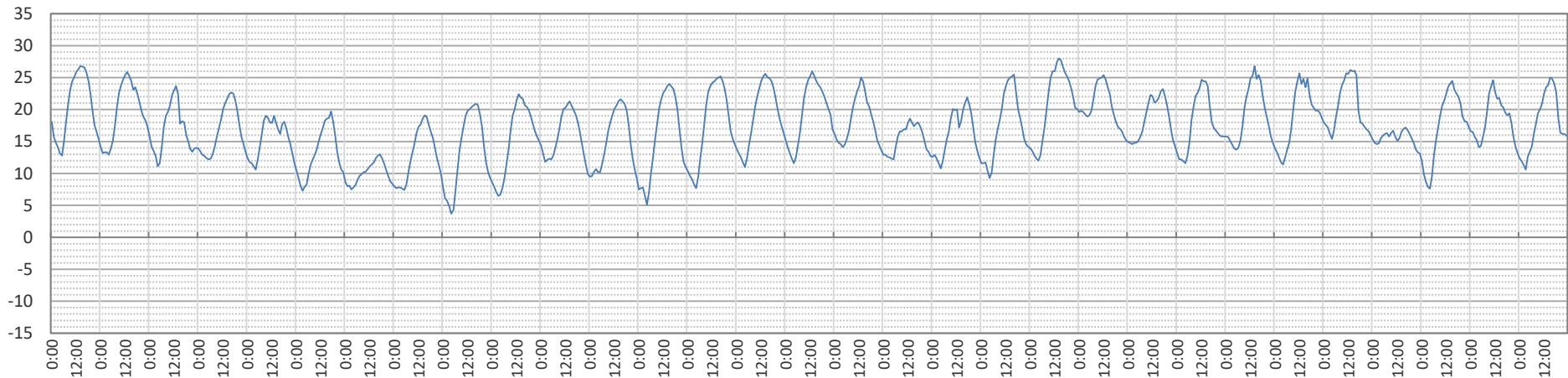
Diagramm der Lufttemperatur in 2,00 m, gelegentlich auch in 0,05 m über dem Erdboden.

PEITZ – Mai 2024

03185 | 14.3528 °Ost | 51.5115 °Nord | 62 m über NN | Spree-Neiße-Kreis



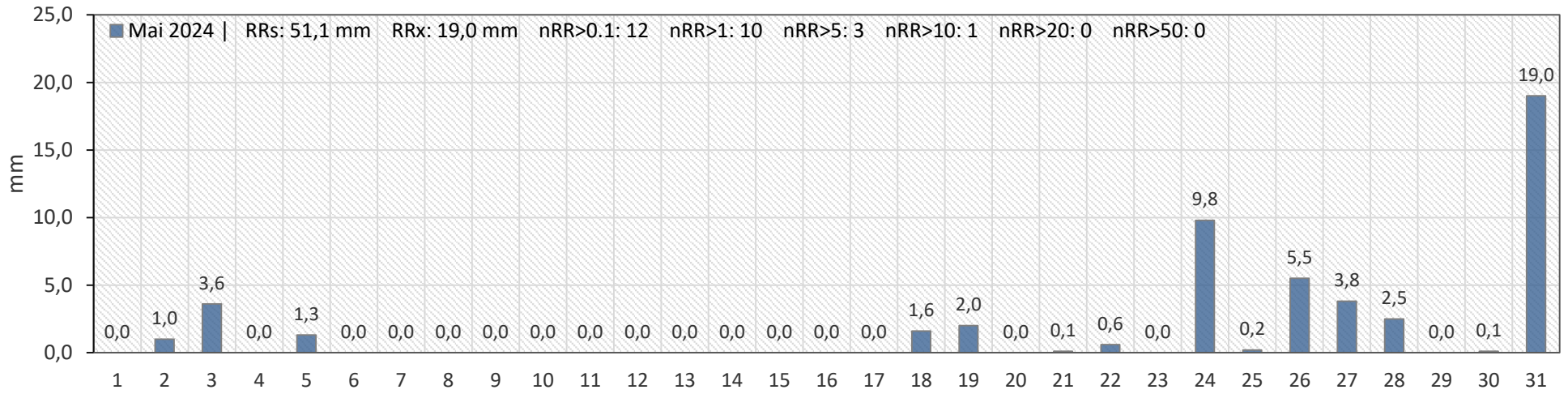
Lufttemperatur 2,00 m



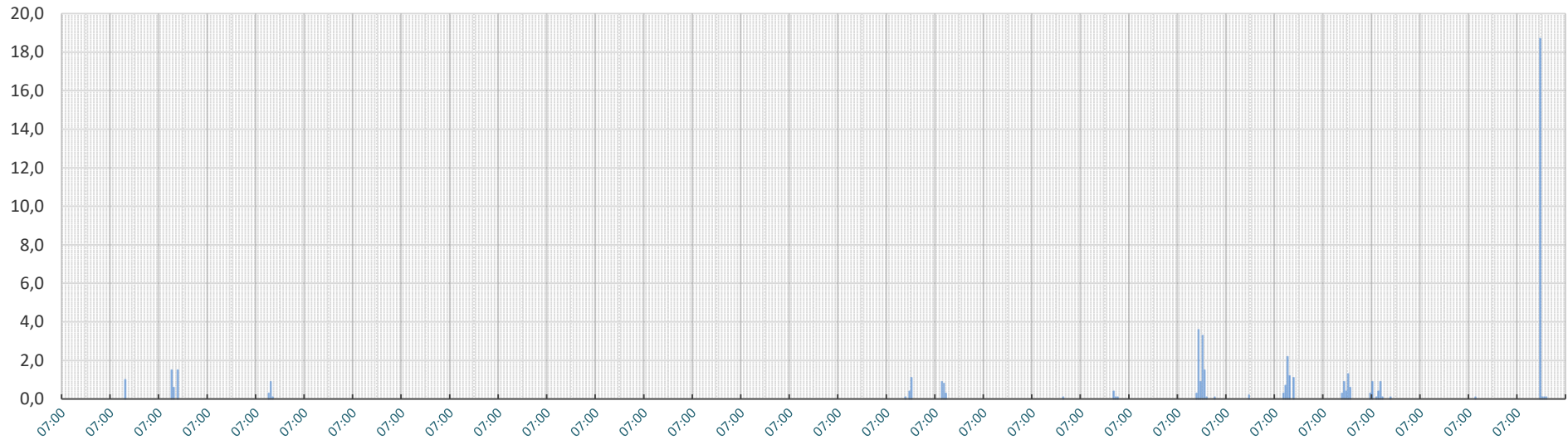
Txx
Tnn
Ttm

PEITZ – Mai 2024

03185 | 14.2528 °Ost | 51.5115 °Nord | 62 m über NN | Spree-Neiße-Kreis

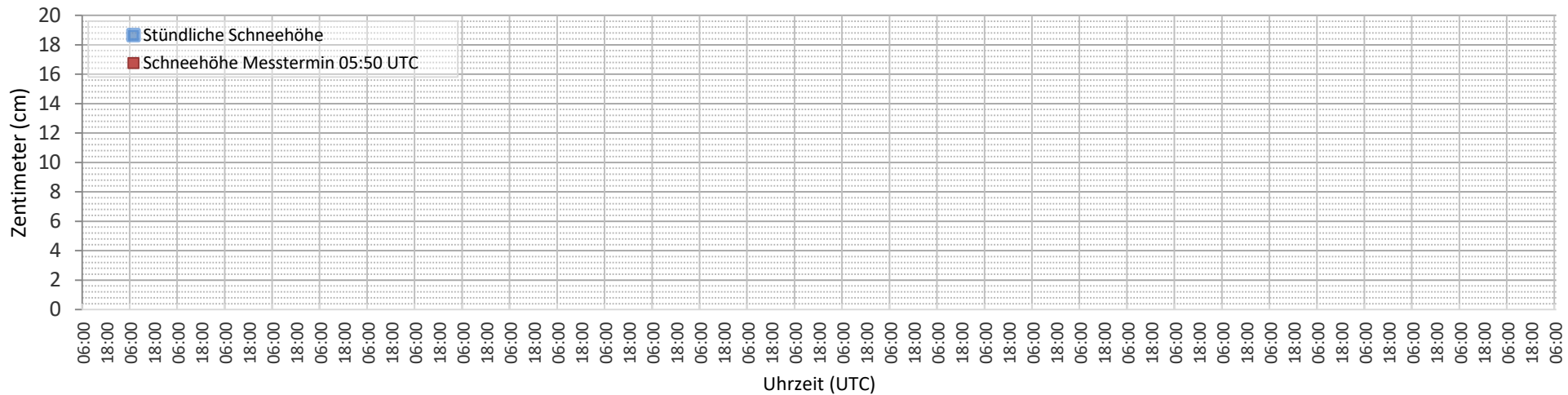
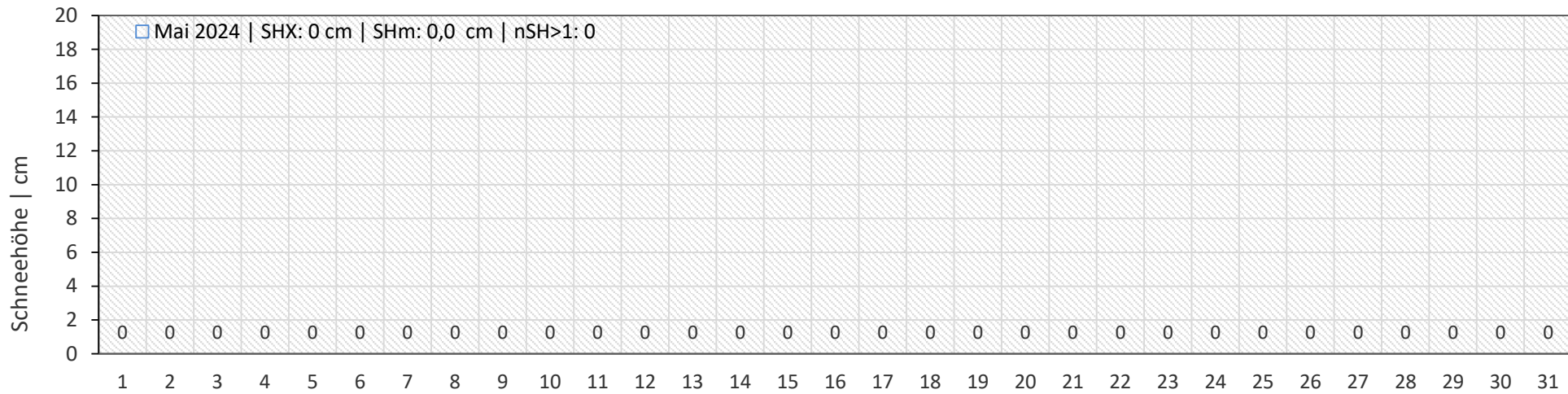


Niederschlag mm/1h



PEITZ – Mai 2024

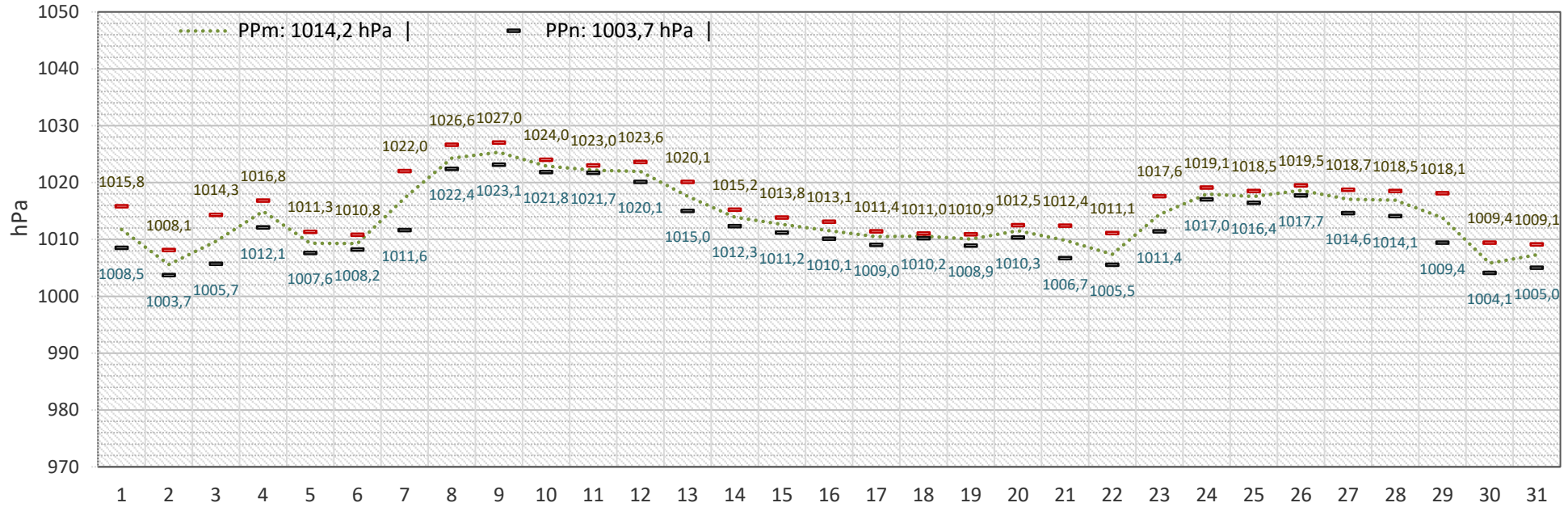
03185 | 14.2528 °Ost 51.5115 °Nord | 62 m über NN | Spree-Neiße-Kreis



Luftdruck auf Stationshöhe [62m über NN]

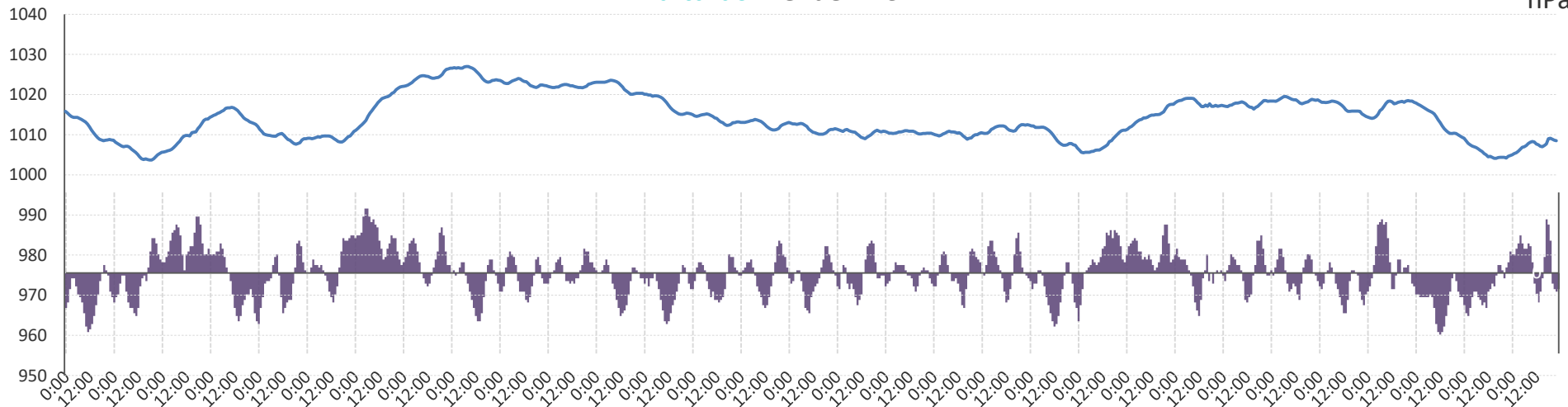
PEITZ – Mai 2024

03185 | 14.2528 °Ost | 51.5115 °Nord | 62 m über NN | Spree-Neiße-Kreis



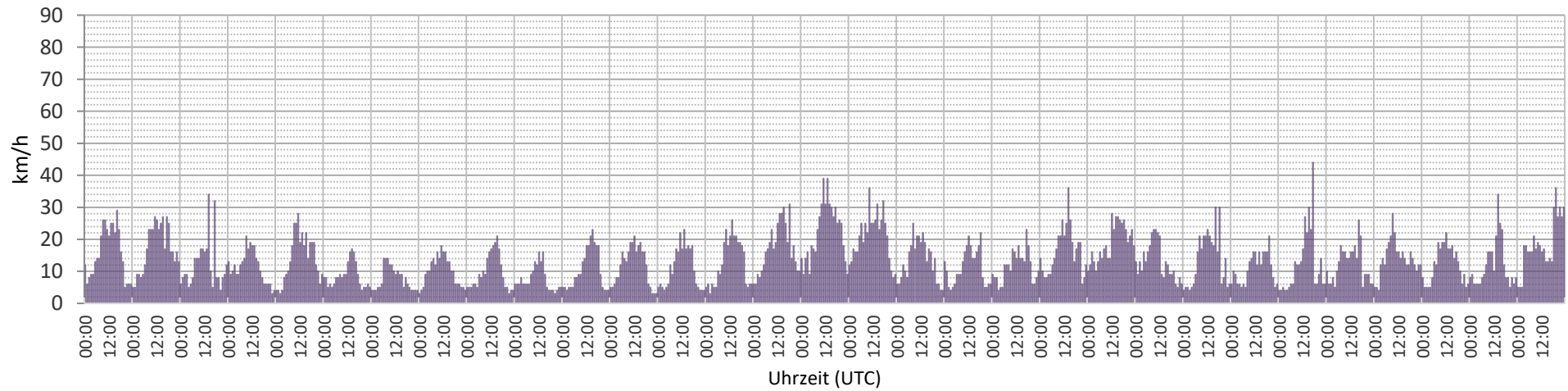
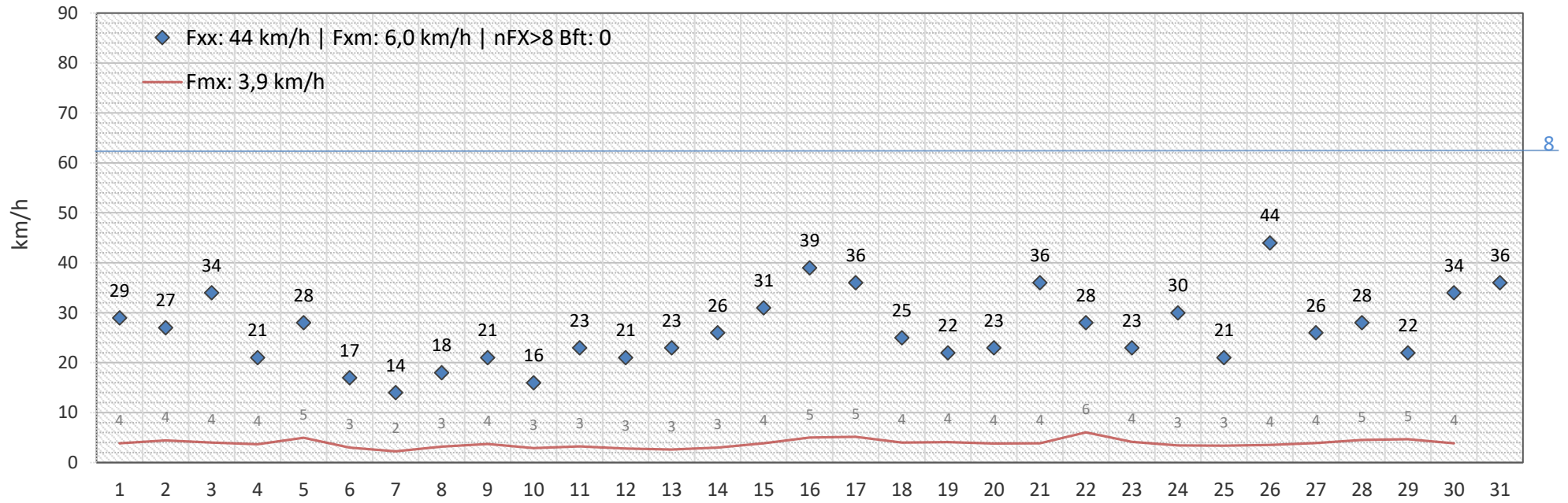
Luftdruck Tendenz -3h

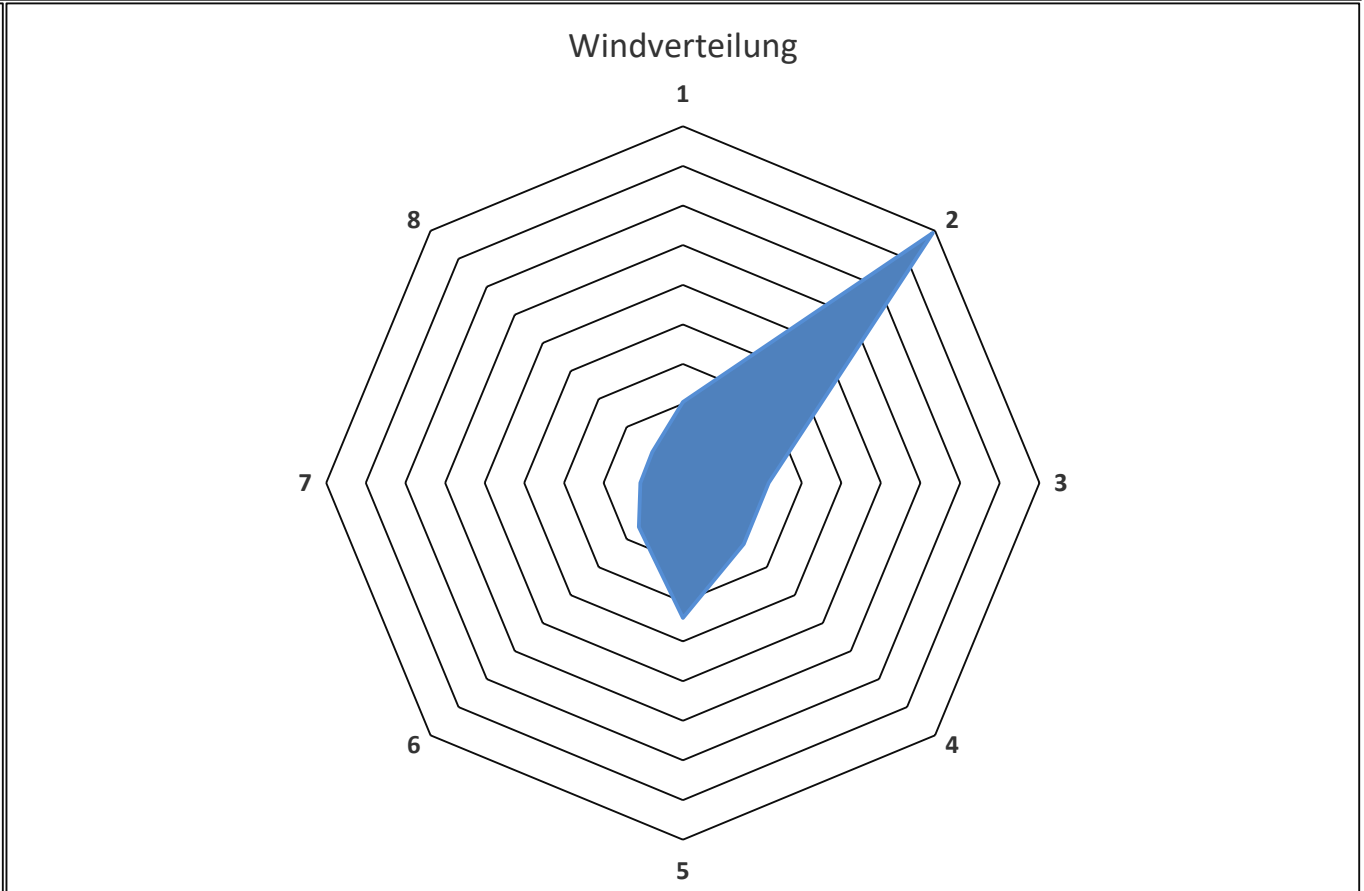
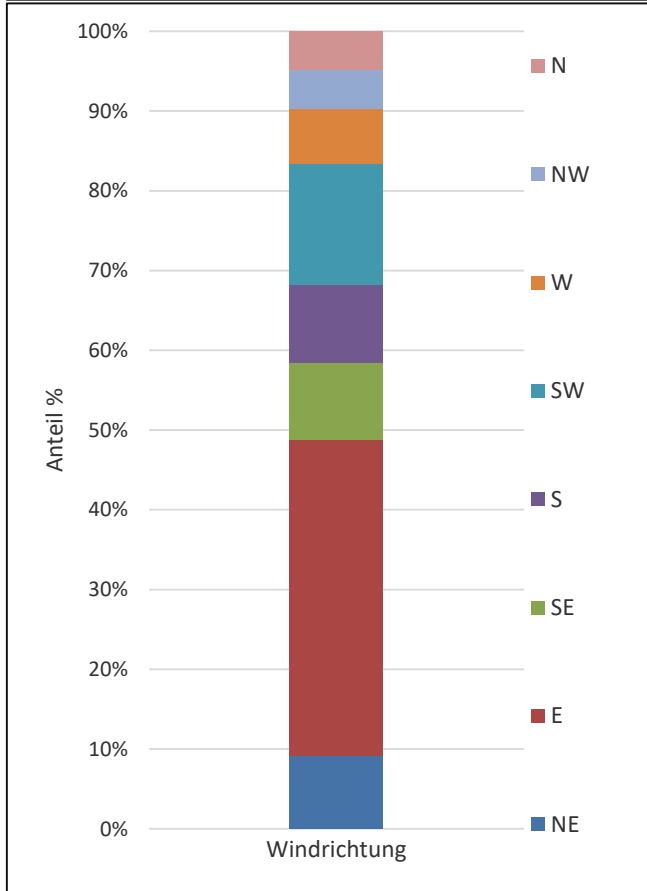
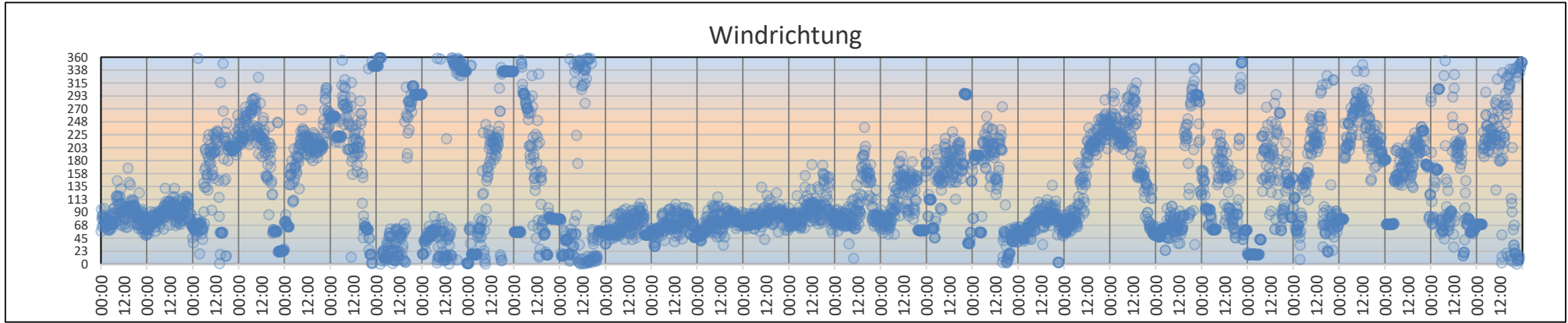
hPa



Peitz – Mai 2024

03185 | 14.2528 °Ost | 51.5115 °Nord | 62 m über NN | Spree-Neiße-Kreis





YY Tag	Jahres tag	EnTnTnT0s Etmin -5	ExTxTxT0s Etmax -5	EnTTT0s Etmit -5	EnTnTnT10 Etmin -10	ExTxTxT10 Etmax -10	EnTTT10 Etmit -10	EnTnTnT20 Etmin -20	ExTxTxT20 Etmax -20	EnTTT20 Etmit -20
1	121	13,4	29,8	20,9	14,2	24,1	19,0	14,8	20,9	17,9
2	122	13,6	28,7	20,0	14,5	22,9	18,4	15,1	20,2	17,6
3	123	12,2	28,9	18,4	13,7	22,5	17,3	14,6	19,4	16,8
4	124	13,1	28,8	19,7	13,8	23,2	17,9	14,5	20,2	17,1
5	125	10,7	20,5	15,8	13,4	17,8	15,8	14,5	17,1	15,8
6	126	8,4	23,4	15,1	11,0	19,1	14,7	12,4	17,2	14,6
7	127	9,0	15,8	12,3	11,2	14,4	12,8	12,3	14,5	13,2
8	128	9,3	27,4	18,1	10,7	21,5	16,0	11,7	18,7	15,2
9	129	8,7	28,4	18,0	11,0	22,4	16,5	12,3	19,3	15,8
10	130	11,0	28,0	18,5	12,5	21,6	16,9	13,5	18,8	16,2
DEK		8,4	29,8	17,7	10,7	24,1	16,5	11,7	20,9	16,0
11	131	13,6	26,4	19,3	14,6	21,9	17,8	14,9	19,5	17,0
12	132	12,2	27,7	19,1	13,5	22,6	17,6	14,3	19,8	16,9
13	133	10,2	28,4	18,8	12,4	22,5	17,3	13,6	19,8	16,7
14	134	11,0	28,9	19,6	13,0	22,8	17,8	14,1	20,0	17,0
15	135	13,0	29,8	20,7	14,3	22,9	18,5	15,1	20,2	17,6
16	136	13,8	30,4	21,2	15,0	22,7	18,8	15,6	20,1	17,9
17	137	15,2	31,3	21,3	15,9	22,8	18,9	16,2	20,1	18,1
18	138	14,3	21,1	17,7	15,5	18,1	16,9	16,1	17,7	16,7
19	139	12,2	23,1	17,2	14,0	19,0	16,4	14,7	17,4	16,1
20	140	10,2	32,0	19,9	12,9	22,3	17,4	13,9	19,5	16,6
DEK		10,2	32,0	19,5	12,4	22,9	17,7	13,6	20,2	17,1
21	141	13,0	31,3	22,0	14,6	23,2	18,9	15,2	20,3	17,8
22	142	17,2	30,1	22,4	17,1	22,7	19,7	17,1	20,3	18,6
23	143	15,3	30,3	21,1	17,0	21,4	19,1	16,9	19,4	18,2
24	144	13,5	30,5	20,5	15,3	21,7	18,3	15,9	19,4	17,6
25	145	14,3	30,7	21,2	16,1	24,3	19,5	16,3	21,0	18,5
26	146	12,5	32,5	21,1	14,9	23,9	19,4	15,9	21,1	18,6
27	147	15,0	30,8	22,2	16,4	25,4	20,5	17,0	22,1	19,4
28	148	12,1	21,5	17,3	14,9	19,4	17,6	16,1	19,0	17,6
29	149	9,3	29,6	19,7	12,3	24,1	18,3	14,0	20,9	17,5
30	150	14,5	29,6	20,8	16,0	23,1	19,6	16,6	20,8	18,9
31	151	12,7	34,3	23,0	15,0	27,7	20,9	16,0	23,8	19,7
DEK		9,3	34,3	21,0	12,3	27,7	19,3	14,0	23,8	18,4

SdSaSd h
13,2
9,5
7,4
8,5
4,0
4,6
0,6
9,7
11,7
6,4
75,3
8,3
13,8
14,2
13,5
11,8
8,7
10,2
3,3
8,2
10,2
102,1
10,0
8,5
4,7
5,3
6,1
8,5
8,0
0,4
9,3
5,5
10,0
76,2
253,6
14,2
13

MOSU

MOMT	12,4	28,1	19,4	14,1	22,1	17,9	14,9	19,6	17,2
-------------	------	------	------	------	------	------	------	------	------

MOMI	8,4			10,7			11,7		
YanYan	6			8			8		

MOMX		34,3	23,0		27,7	20,9		23,8	19,7
YanYan		31			31			31	

ANZL

Erdbodentemperatur in den Messtiefen: -0,05 m
 -0,10 m
 -0,20 m

Diagramm der Tageswerte aus 0,05 m tiefe.

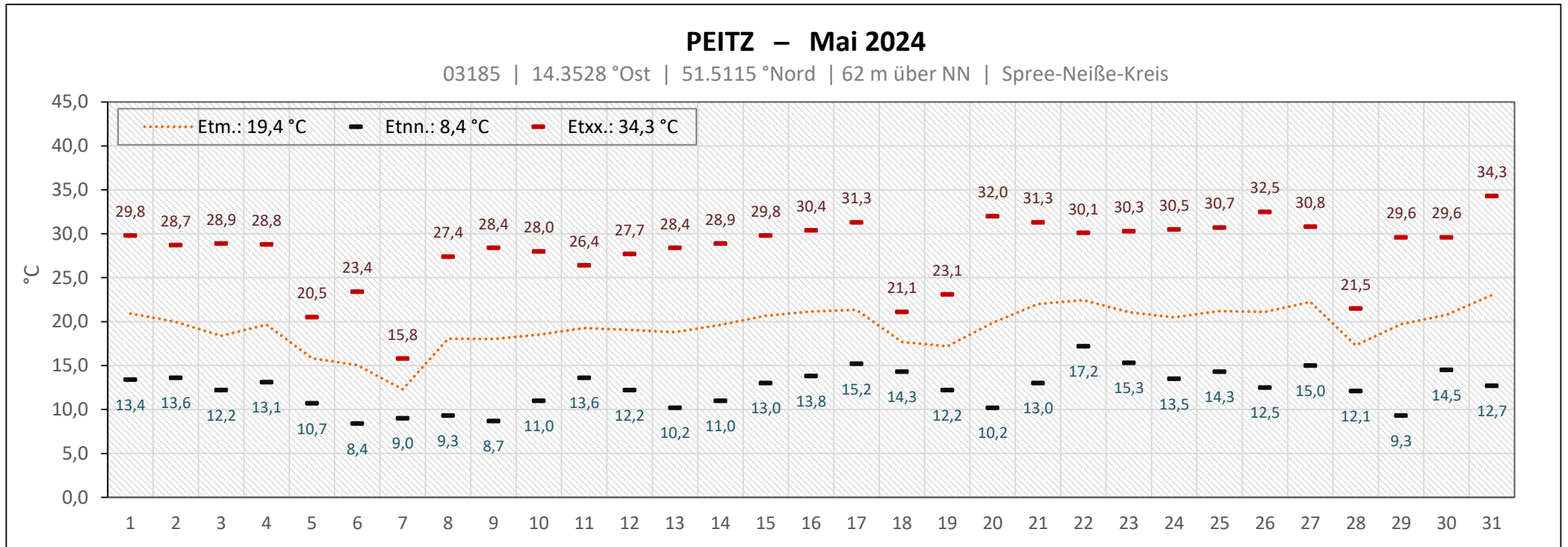


Diagramm der Erdbodentemperatur in 0,05 m tiefe im 10-Min-Takt

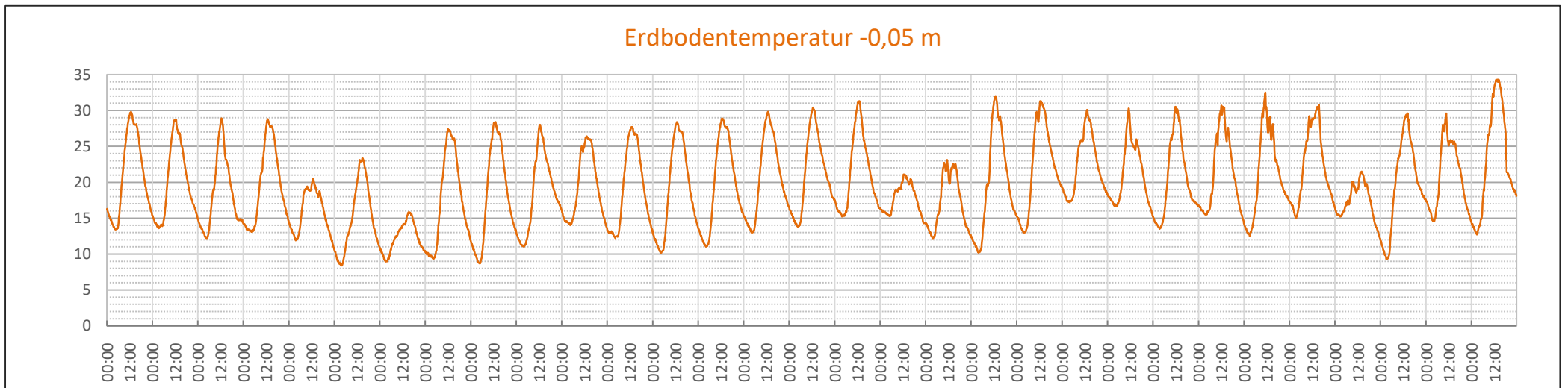


Diagramm der Tageswerte aus 0,10 m tiefe.

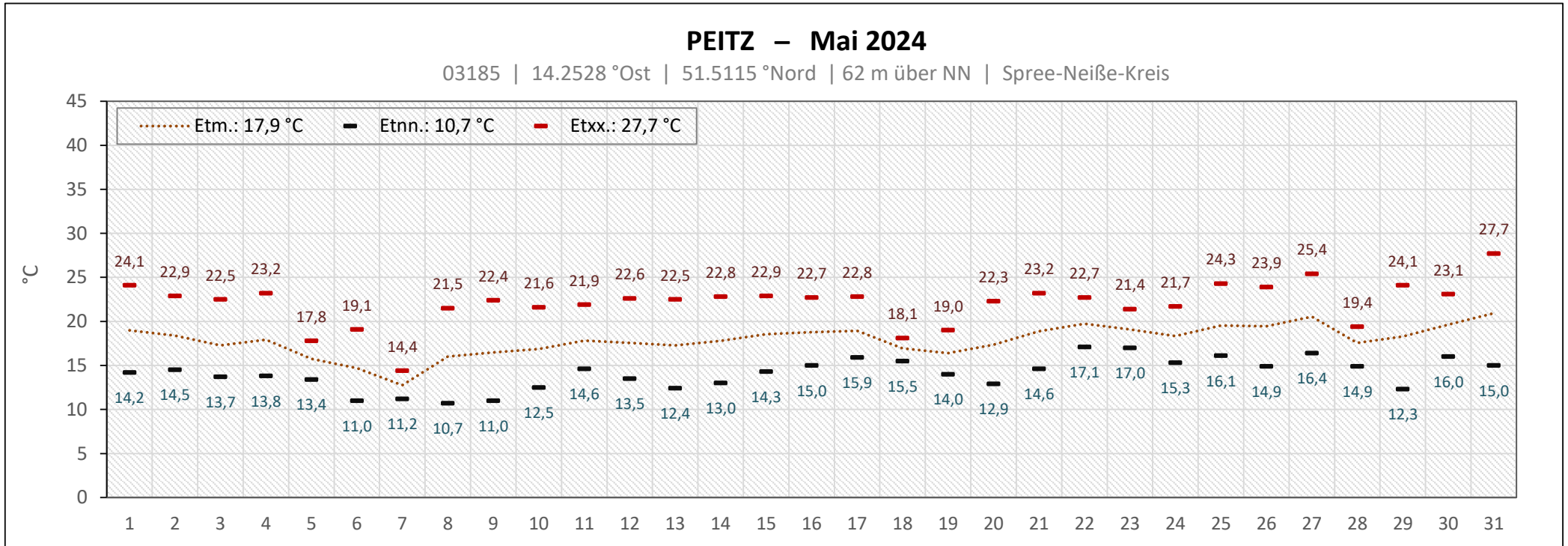


Diagramm der Erdbodentemperatur in 0,10 m tiefe im 10-Min-Takt

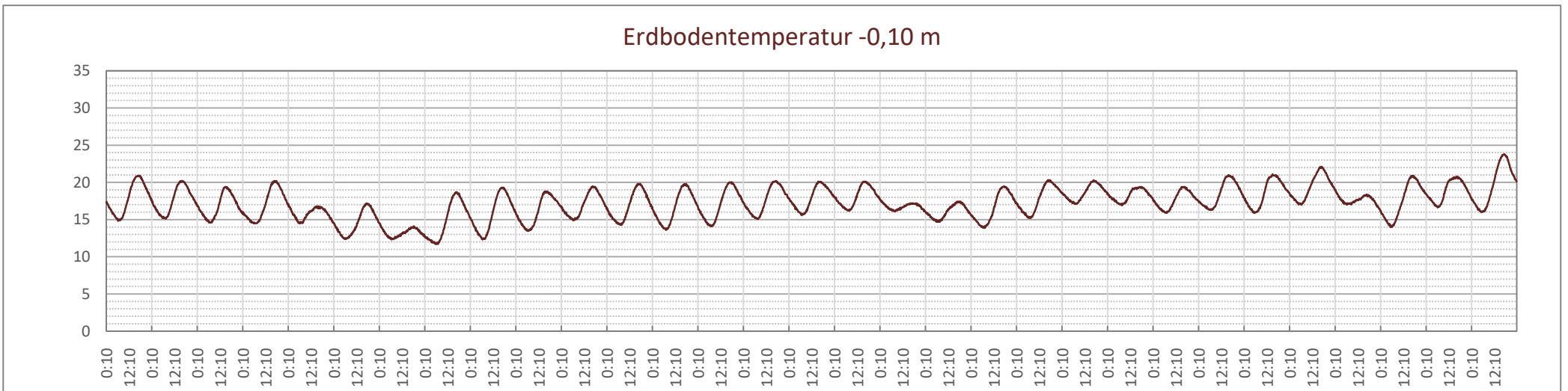


Diagramm der Tageswerte aus 0,20 m tiefe.

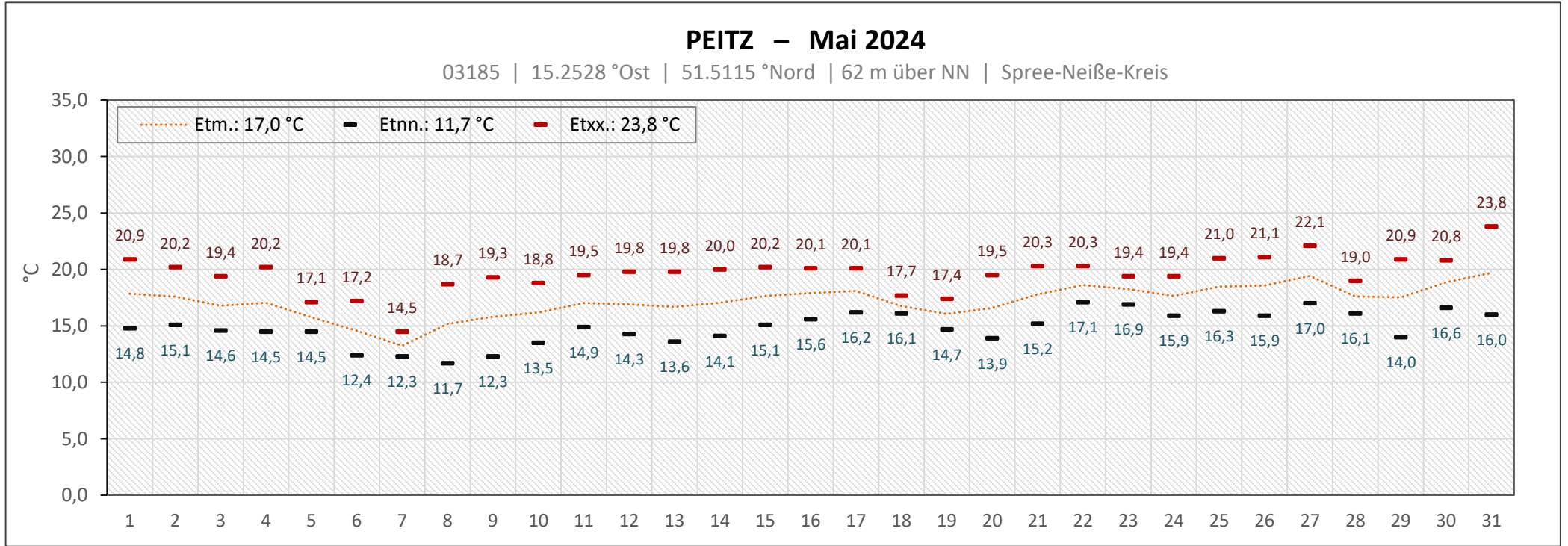
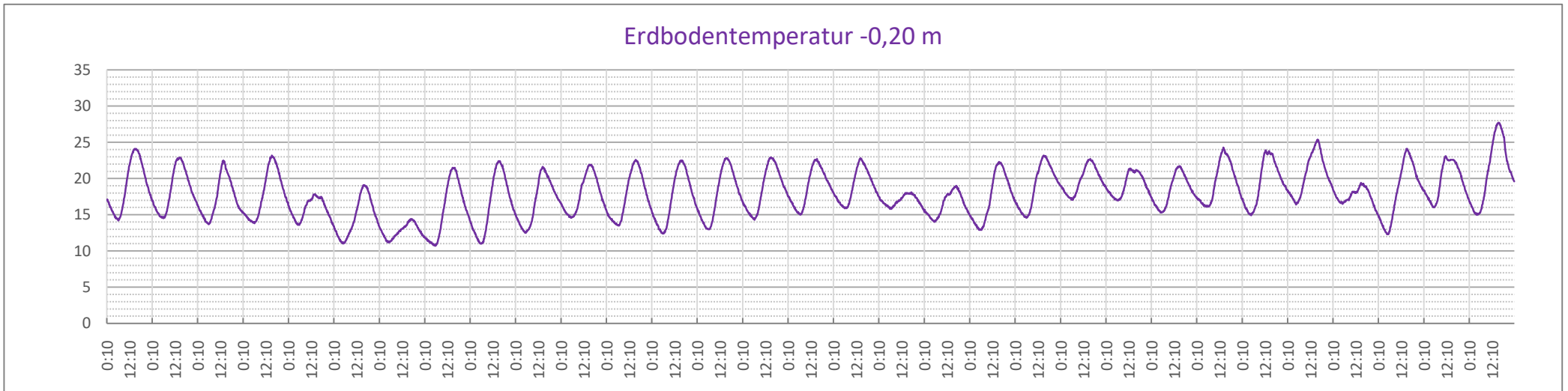


Diagramm der Erdbodentemperatur in 0,20 m tiefe im 10-Min-Takt



Sonnenscheindauer

PEITZ – Mai 2024

03185 | 14.2528 °Ost | 51.5115 °Nord | 62 m über NN | Spree-Neiße-Kreis

