

YY	Jahres tag	SnTnTn	SnTxTx	SnTTT	R1R1R1	RR00RR00	RR01RR01	RR05RR05	RR10RR10	RR25RR25	RR50RR50	3 / TgTg	UnUnUn	UxUxUx	UUU	SSS	S01S01	S05S05	PnPnPn	PxPxPx	rPPm	SnTnTn≥20	SaSaSa
Tag	tag	Tmin	Tmax	Tmittel	24 Stunden	>0,1mm	1,0 - 4,9mm	5,0 - 9,9mm	10 - 24,9mm	25 - 49,9mm	>50,0mm	** / Celsius	Lfmin	Lfmax	Lfmittel	Schneehöhe	Anzahl >1cm	Anzahl ≥5cm	hPa	hPa	hPa	Etmin	h
1	213	17,9	29,4	23,2	0,9	1	0	0	0	0	0	14,7	52	90	68,7	0	0	0	1010,2	1013,3	1011,8	17,9	12,0
2	214	16,5	18,0	18,7	0,4	1	0	0	0	0	0	13,4	67	90	82,3	0	0	0	1009,2	1011,5	1010,2	16,7	2,3
3	215	13,2	18,3	20,1	2,4	1	1	0	0	0	0	11,8	55	94	75,6	0	0	0	1010,8	1011,9	1011,4	15,2	9,8
4	216	13,0	20,3	18,5	10,9	1	1	1	1	0	0	10,7	78	96	90,6	0	0	0	1011,1	1013,6	1011,8	14,2	3,2
5	217	12,1	22,7	18,0	0,0	0	0	0	0	0	0	8,6	53	92	76,2	0	0	0	1013,7	1016,4	1015,2	14,5	7,9
6	218	15,4	31,7	19,2	0,0	0	0	0	0	0	0	7,2	50	98	73,6	0	0	0	1013,5	1016,3	1014,9	12,4	6,8
7	219	12,5	22,9	22,8	0,0	0	0	0	0	0	0	9,3	48	94	69,8	0	0	0	1009,9	1013,5	1011,6	18,3	9,6
8	220	10,1	27,4	20,7	0,0	0	0	0	0	0	0	8,9	55	92	76,3	0	0	0	1011,9	1017,5	1015,1	18,3	5,2
9	221	15,2	32,7	20,1	0,3	1	0	0	0	0	0	7,9	55	98	77,9	0	0	0	1014,4	1017,6	1016,2	11,5	7,7
10	222	19,4	31,2	22,1	0,0	0	0	0	0	0	0	11,9	50	95	71,8	0	0	0	1017,5	1020,6	1019,2	17,5	8,2
DEK		10,1	32,7	20,3	14,9								48	98	76,3				1009,2	1020,6	1013,7		72,6
11	223	14,5	26,7	21,1	0,0	0	0	0	0	0	0	8,4	49	86	67,8	0	0	0	1020,1	1022,7	1021,1	18,1	6,8
12	224	10,7	28,2	20,1	0,0	0	0	0	0	0	0	6,4	45	97	70,5	0	0	0	1013,7	1020,1	1016,6	10,7	11,7
13	225	12,1	30,6	22,1	0,0	0	0	0	0	0	0	6,6	41	90	62,9	0	0	0	1012,6	1014,6	1013,8	12,1	11,2
14	226	16,5	32,2	24,4	0,0	0	0	0	0	0	0	13,2	40	79	60,7	0	0	0	1010,8	1013,3	1012,1	16,5	10,8
15	227	17,2	30,1	23,5	0,0	0	0	0	0	0	0	12,7	60	95	78,9	0	0	0	1013,0	1016,6	1015,4	17,2	8,3
16	228	15,9	31,4	24,0	0,0	0	0	0	0	0	0	11,4	49	97	72,8	0	0	0	1013,4	1016,7	1015,4	15,9	9,5
17	229	15,9	31,6	24,0	0,0	0	0	0	0	0	0	10,9	45	93	69,0	0	0	0	1010,0	1014,0	1012,1	15,9	10,8
18	230	15,5	29,9	21,7	12,5	1	1	1	1	0	0	11,3	57	97	82,0	0	0	0	1006,9	1011,6	1009,0	15,5	7,7
19	231	13,6	23,9	18,9	0,0	0	0	0	0	0	0	8,3	57	94	77,6	0	0	0	1012,3	1018,7	1016,4	16,1	6,9
20	232	10,9	27,7	20,0	1,1	1	1	0	0	0	0	7,2	61	98	79,2	0	0	0	1009,2	1018,4	1014,7	10,9	12,1
DEK		10,7	32,2	22,0	13,6								40	98	72,1				1006,9	1022,7	1014,7		95,8
21	233	12,7	23,8	20,3	0,0	0	0	0	0	0	0	7,3	44	92	68,8	0	0	0	1007,7	1017,2	1012,4	19,0	8,3
22	234	12,8	24,6	18,3	0,0	0	0	0	0	0	0	7,7	48	79	67,3	0	0	0	1011,4	1017,1	1014,2	12,7	7,7
23	235	15,5	30,1	22,8	0,0	0	0	0	0	0	0	9,9	45	80	60,3	0	0	0	1009,0	1012,9	1010,7	15,5	10,3
24	236	14,8	32,8	25,2	0,0	0	0	0	0	0	0	10,7	44	84	60,0	0	0	0	1008,3	1015,4	1012,7	14,8	11,5
25	237	12,8	23,3	20,3	0,0	0	0	0	0	0	0	9,2	56	92	69,5	0	0	0	1008,2	1023,0	1017,4	21,8	4,7
26	238	10,8	26,7	18,8	0,0	0	0	0	0	0	0	6,6	46	98	72,0	0	0	0	1021,8	1023,9	1023,0	10,8	8,1
27	239	9,6	26,6	18,9	0,0	0	0	0	0	0	0	4,7	48	96	69,1	0	0	0	1022,6	1025,6	1024,1	9,6	11,3
28	240	13,1	30,8	22,8	0,0	0	0	0	0	0	0	8,5	57	88	72,1	0	0	0	1017,6	1022,7	1020,1	13,1	11,7
29	241	17,6	35,0	25,5	0,0	0	0	0	0	0	0	12,9	39	96	70,2	0	0	0	1016,2	1018,3	1017,3	18,0	11,8
30	242	16,4	31,0	23,7	0,0	0	0	0	0	0	0	11,8	53	97	71,9	0	0	0	1017,1	1021,9	1019,0	16,4	11,2
31	243	13,3	23,1	18,4	0,0	0	0	0	0	0	0	8,1	60	89	73,3	0	0	0	1022,9	1025,8	1024,6	12,3	6,7
DEK		9,6	35,0	21,4	0,0								39	98	68,6				1007,7	1025,8	1017,8		103,2

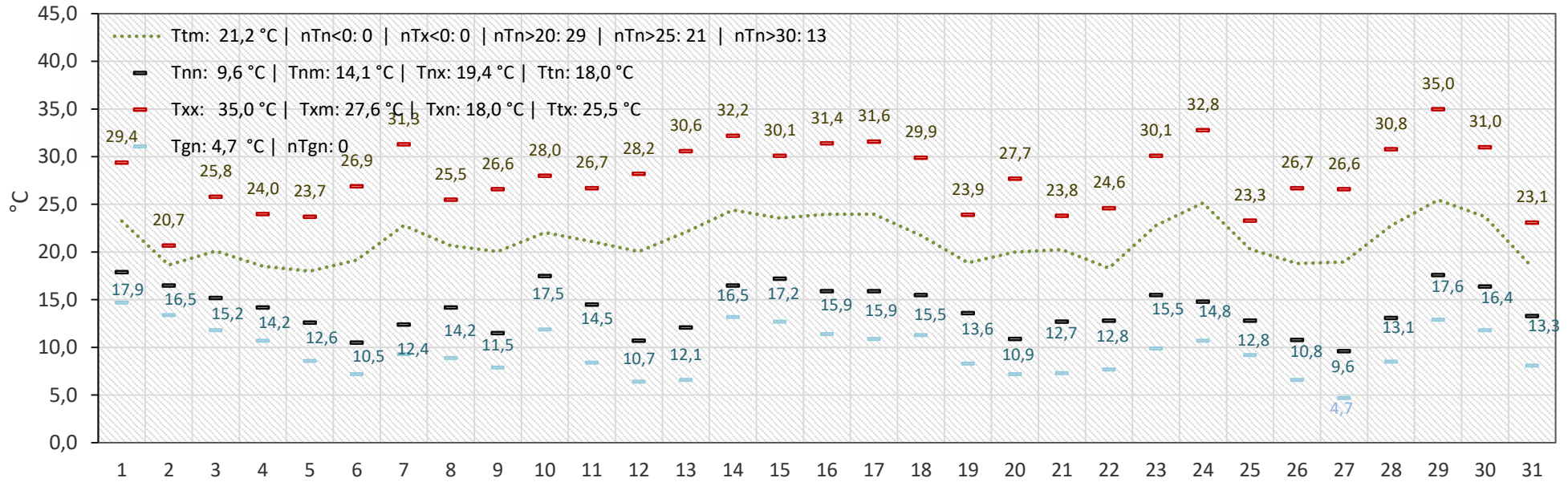
<b>MOSU</b>	28,5																						271,6																			
<b>MOMT</b>	14,1	27,6	21,2	Minimum der Lufttemperatur in 5 cm über dem Erdboden **											51,8	92,1	72,2												1013,1	1017,5	1015,5	15,1										
<b>MOMI</b>	9,6												4,7	39												1006,9												9,6				
YanYan	27												Y	29												18												27				
<b>MOMX</b>	35,0		12,5													98													0		1025,8		1024,6	21,8	12,1							
YanYan	29		18													6													0		31		25	20								
<b>ANZL</b>												7	4	2	2	0	0	0												0	0											
	0	TnoTno Tmin <0°C Frosttage																																	Tiefstwerte							
	0	TxoTxo (Tmax <0°C Eistage)											0	TnxTnx Tmin ≥20°C Tropische Nächte																						Lufttemperatur						
	21	T25T25 (Tmax ≥25.0°C Sommertag)											29	T20T20 (Tmax ≥20.0°C Warmetage)																						2024		Stand 01.09.2024 06 UTC	17:51-05:50 UTC			
	13	T30T30 (Tmax ≥30.0°C heiße Tage)																																			1					

Diagramm der Lufttemperatur in 2,00 m, gelegentlich auch in 0,05 m über dem Erdboden.

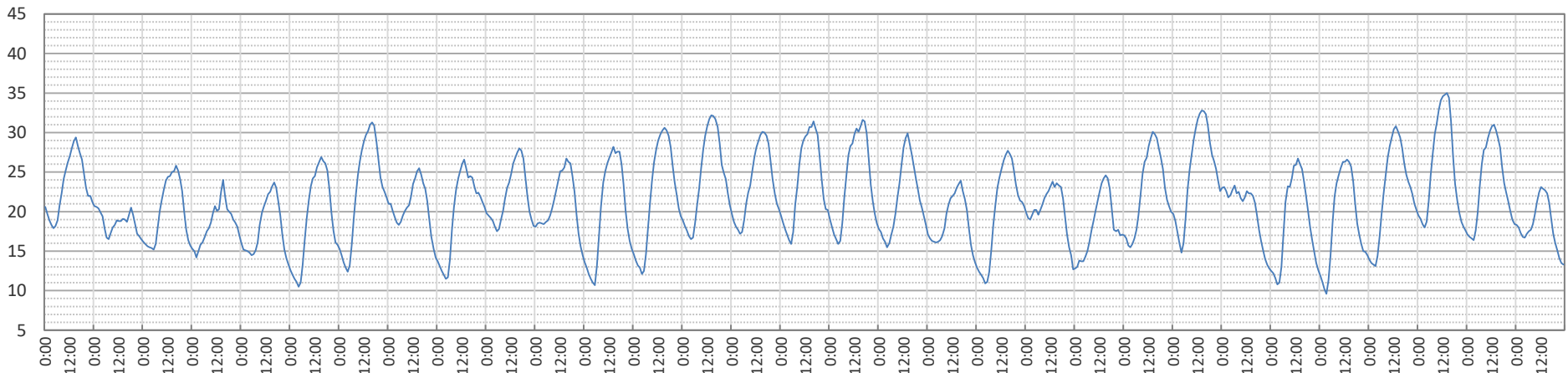


### PEITZ – August 2024

03185 | 14.3528 °Ost | 51.5115 °Nord | 62 m über NN | Spree-Neiße-Kreis

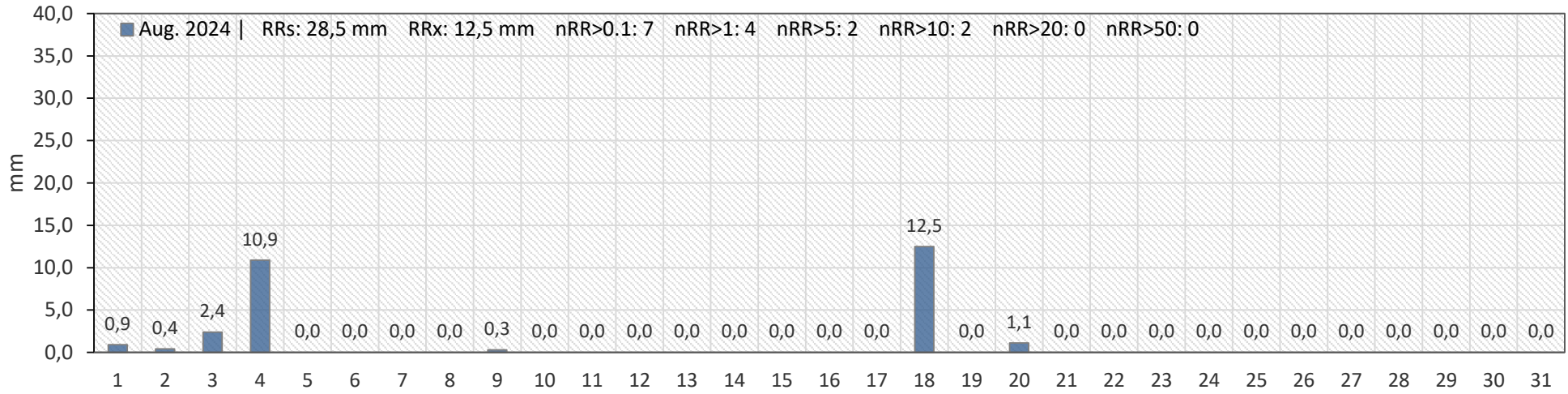


### Lufttemperatur 2,00 m

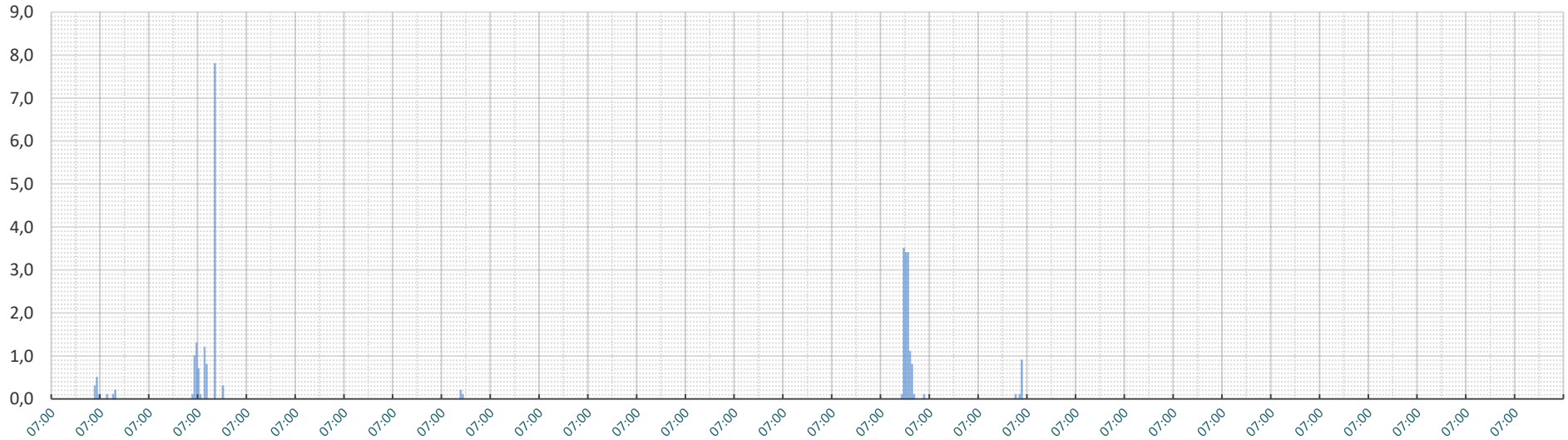


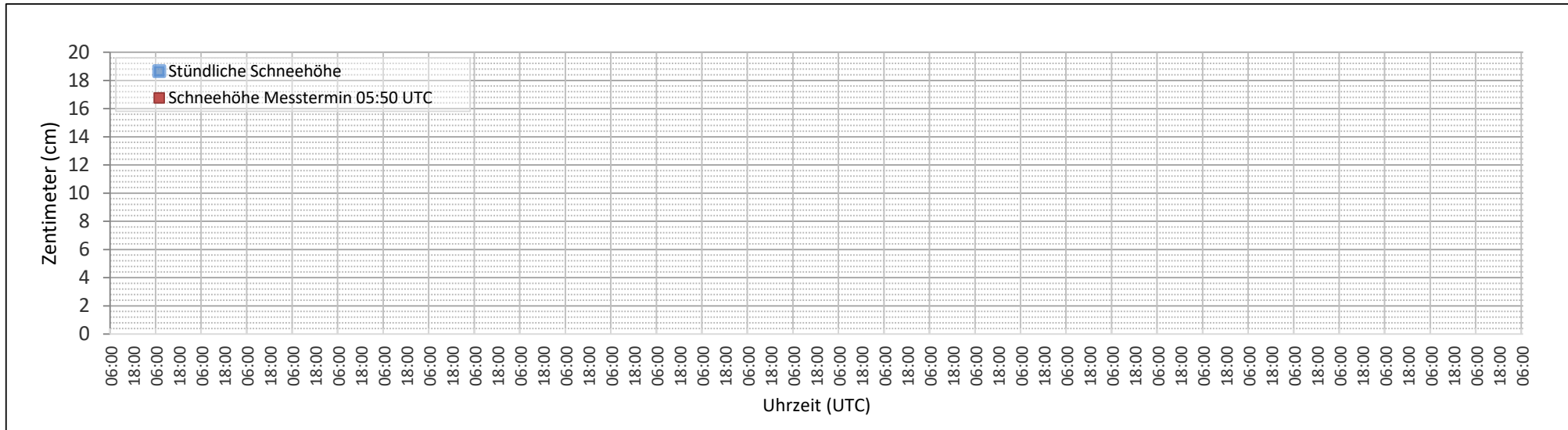
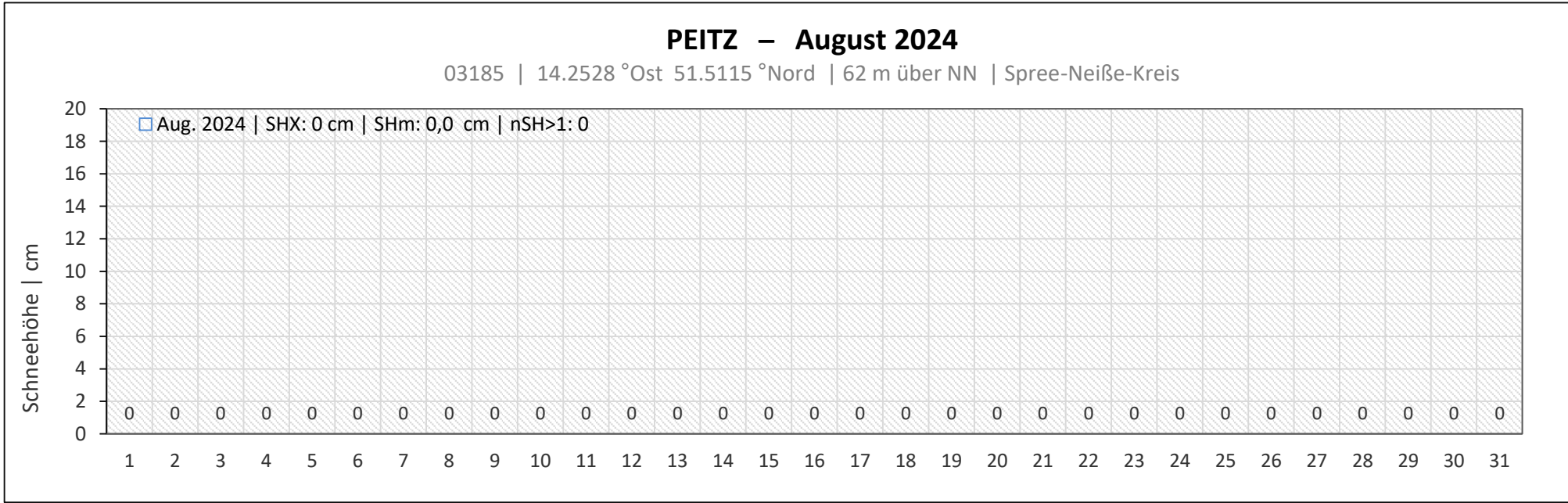
### PEITZ – August 2024

03185 | 14.2528 °Ost | 51.5115 °Nord | 62 m über NN | Spree-Neiße-Kreis



### Niederschlag mm/1h

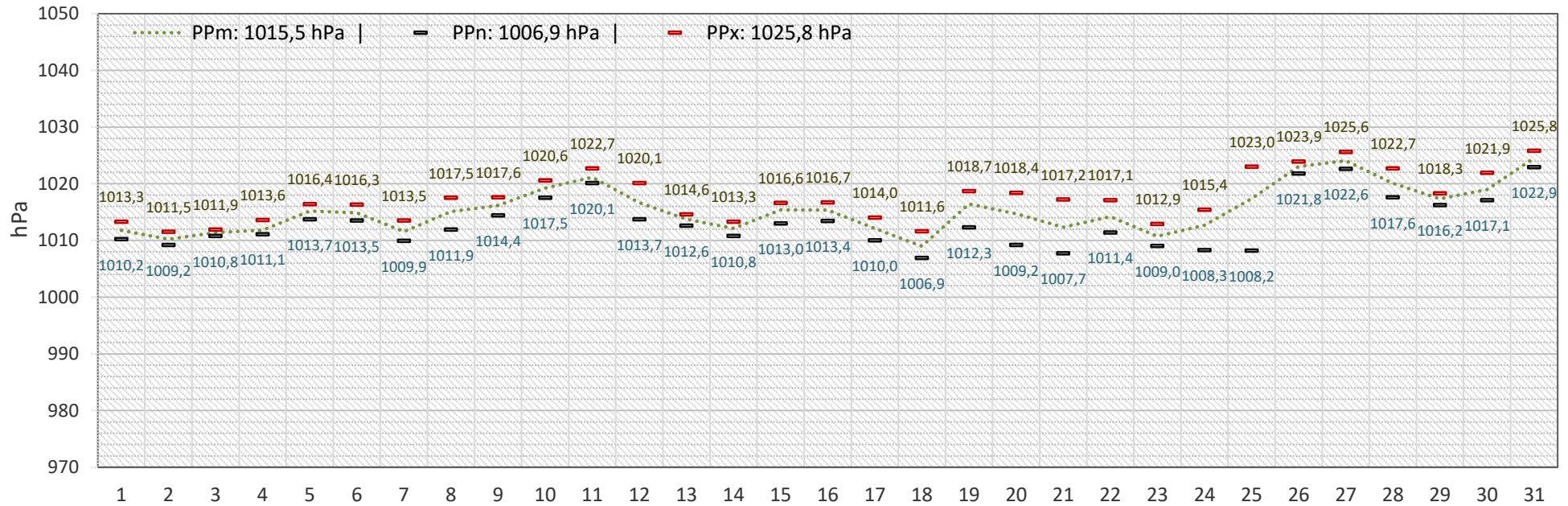




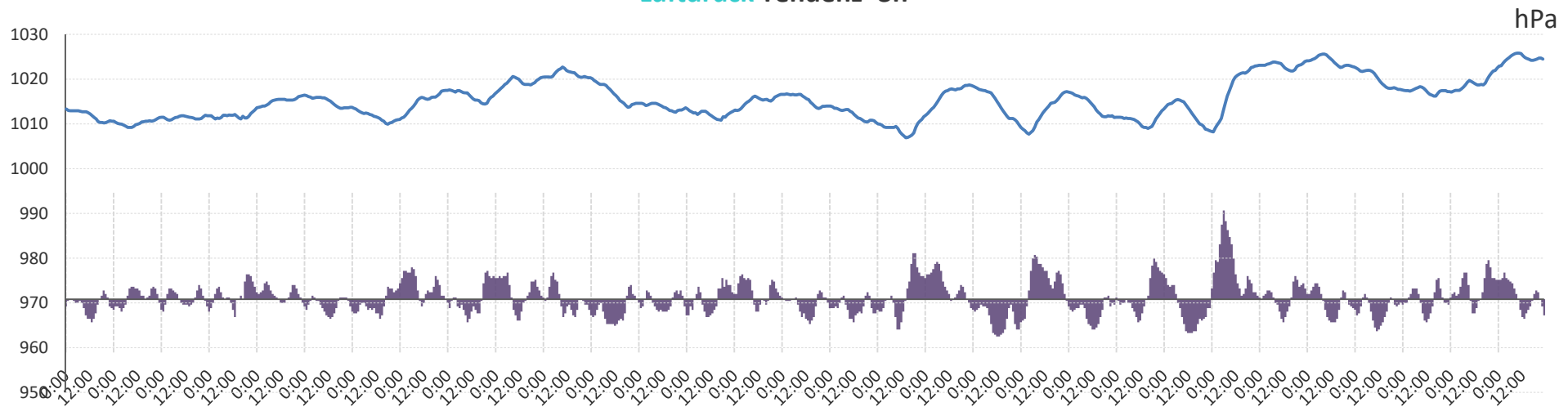
Luftdruck auf Stationshöhe [62m über NN]

### PEITZ – August 2024

03185 | 14.2528 °Ost | 51.5115 °Nord | 62 m über NN | Spree-Neiße-Kreis

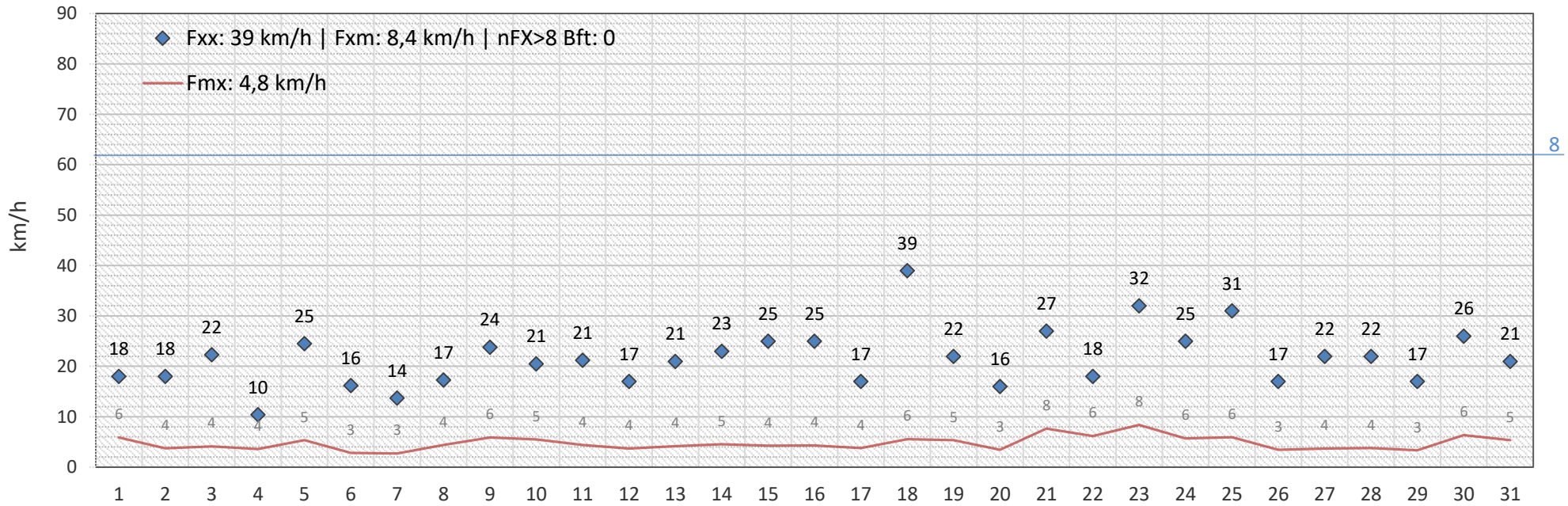


### Luftdruck Tendenz -3h

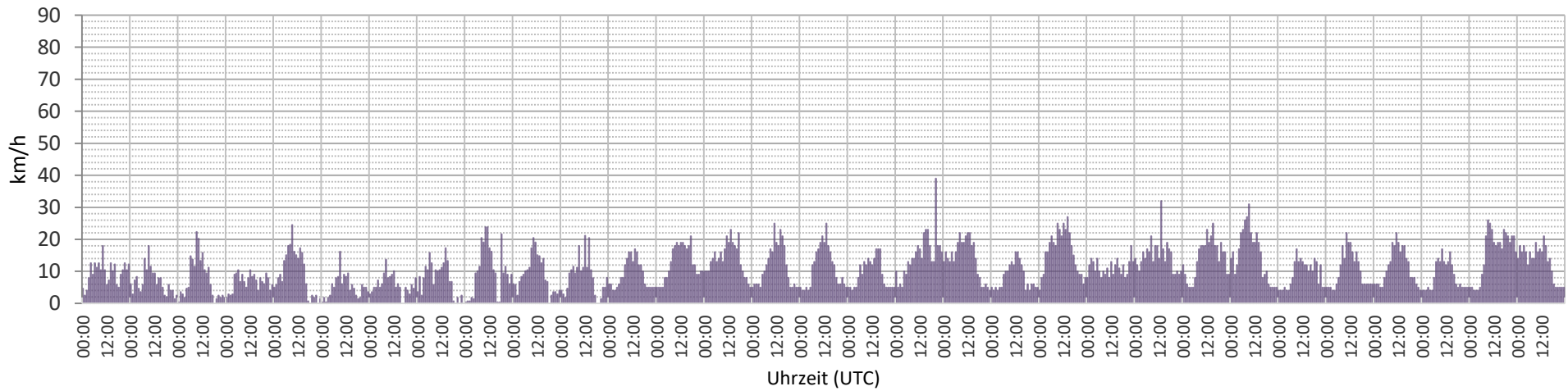


### Peitz – August 2024

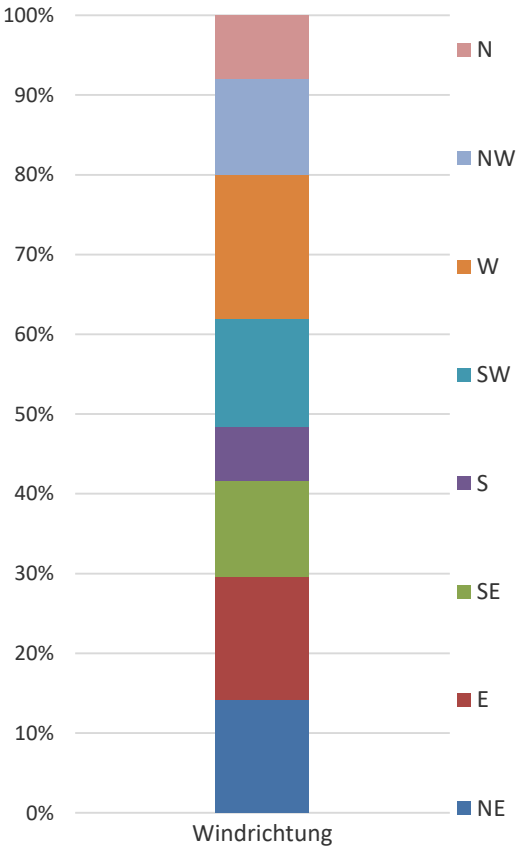
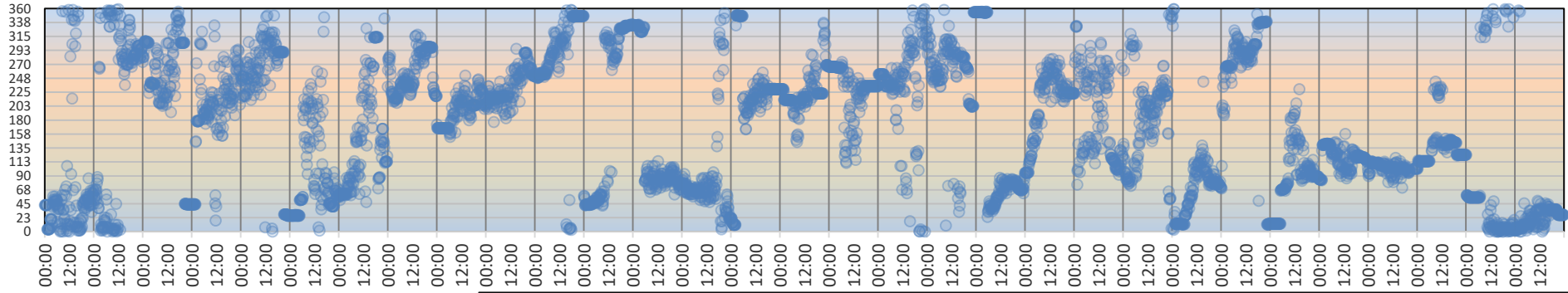
03185 | 14.2528 °Ost | 51.5115 °Nord | 62 m über NN | Spree-Neiße-Kreis



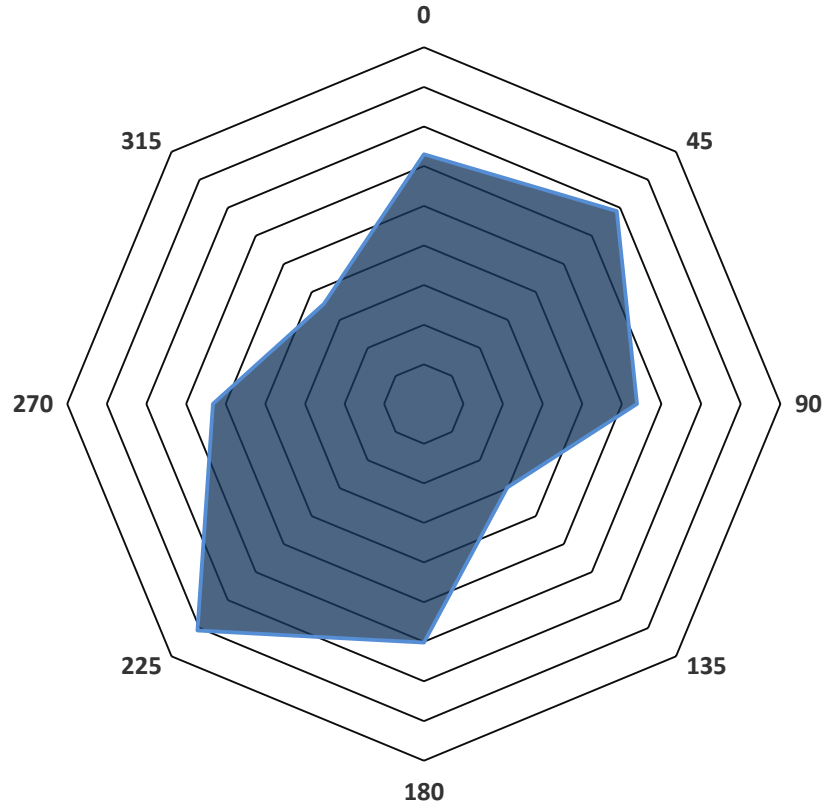
8



Windrichtung



Windverteilung



YY Tag	Jahres tag	EnTnTnT0s Etmin -5	ExTxTxT0s Etmax -5	EnTTT0s Etmit -5	EnTnTnT10 Etmin -10	ExTxTxT10 Etmax -10	EnTTT10 Etmit -10	EnTnTnT20 Etmin -20	ExTxTxT20 Etmax -20	EnTTT20 Etmit -20
1	213	19,0	32,8	24,9	20,0	27,9	23,6	20,6	25,5	22,9
2	214	17,7	22,0	20,3	19,1	22,1	20,8	20,0	22,6	21,1
3	215	16,9	29,9	22,4	18,2	25,5	21,5	19,0	23,6	21,2
4	216	16,7	26,9	20,7	18,6	23,7	20,6	19,3	22,2	20,6
5	217	15,2	28,1	20,9	18,1	24,2	20,7	18,9	22,6	20,6
6	218	13,3	30,3	21,5	16,1	25,7	20,7	17,6	23,6	20,5
7	219	15,0	33,5	24,1	17,3	27,3	22,3	18,5	24,8	21,7
8	220	16,5	29,2	22,5	19,5	25,0	22,0	20,6	23,5	21,8
9	221	14,8	30,0	22,2	17,3	24,7	21,3	18,6	23,1	21,0
10	222	18,0	32,0	23,9	19,4	26,8	22,6	20,0	24,6	22,1
DEK		13,3	33,5	22,3	16,1	27,9	21,6	17,6	25,5	21,4
11	223	17,6	32,4	23,7	19,9	26,7	22,6	20,4	24,6	22,2
12	224	15,1	32,7	23,0	17,6	26,5	21,9	19,0	24,4	21,7
13	225	15,4	33,0	23,6	17,7	27,1	22,2	18,9	24,8	21,8
14	226	18,0	33,4	25,2	19,5	27,5	23,3	20,1	25,2	22,6
15	227	19,3	32,2	24,7	20,5	27,1	23,4	21,0	25,0	22,9
16	228	18,3	31,7	24,5	19,9	26,8	23,2	20,6	24,9	22,7
17	229	18,4	32,2	24,6	20,0	26,6	23,2	20,6	24,9	22,7
18	230	18,2	32,3	23,9	20,0	25,9	22,7	20,7	24,2	22,3
19	231	15,3	27,3	21,1	18,4	23,8	21,2	19,6	22,7	21,3
20	232	13,3	30,1	21,6	16,1	25,2	20,7	17,6	23,3	20,5
DEK		13,3	33,4	23,6	16,1	27,5	22,5	17,6	25,2	22,1
21	233	15,0	28,1	21,4	18,1	24,2	21,3	19,6	22,9	21,2
22	234	14,9	26,9	19,8	16,9	23,3	19,6	18,0	21,9	19,7
23	235	15,6	28,6	21,7	17,3	24,4	20,7	18,2	22,7	20,4
24	236	16,6	31,6	23,5	18,1	26,2	22,0	19,0	24,0	21,5
25	237	17,0	25,2	21,4	19,4	22,7	21,2	20,1	22,0	21,2
26	238	14,9	28,8	21,1	17,3	23,9	20,4	18,3	22,3	20,3
27	239	14,3	29,9	21,2	17,0	24,3	20,5	18,1	22,6	20,3
28	240	15,6	30,6	22,6	17,6	24,6	21,0	18,5	22,9	20,7
29	241	18,4	32,9	24,4	19,6	26,1	22,5	20,0	24,1	21,9
30	242	17,7	32,0	24,0	18,6	25,5	22,2	20,0	23,7	21,8
31	243	16,5	27,1	21,4	19,4	23,0	21,2	20,2	22,1	21,1
DEK		14,3	32,9	22,0	16,9	26,2	21,2	18,0	24,1	20,9

**MOSU**

<b>MOMT</b>	16,4	30,1	22,6	18,5	25,3	21,7	19,4	23,6	21,4
-------------	------	------	------	------	------	------	------	------	------

<b>MOMI</b>	13,3			16,1			17,6
-------------	------	--	--	------	--	--	------

YanYan	20			20			20
--------	----	--	--	----	--	--	----

<b>MOMX</b>		33,5			27,9			25,5
-------------	--	------	--	--	------	--	--	------

YanYan		7			1			1
--------	--	---	--	--	---	--	--	---

**ANZL**

Erdbodentemperatur in den Messtiefen: -0,05 m  
-0,10 m  
-0,20 m



Diagramm der Tageswerte aus 0,05 m tiefe.

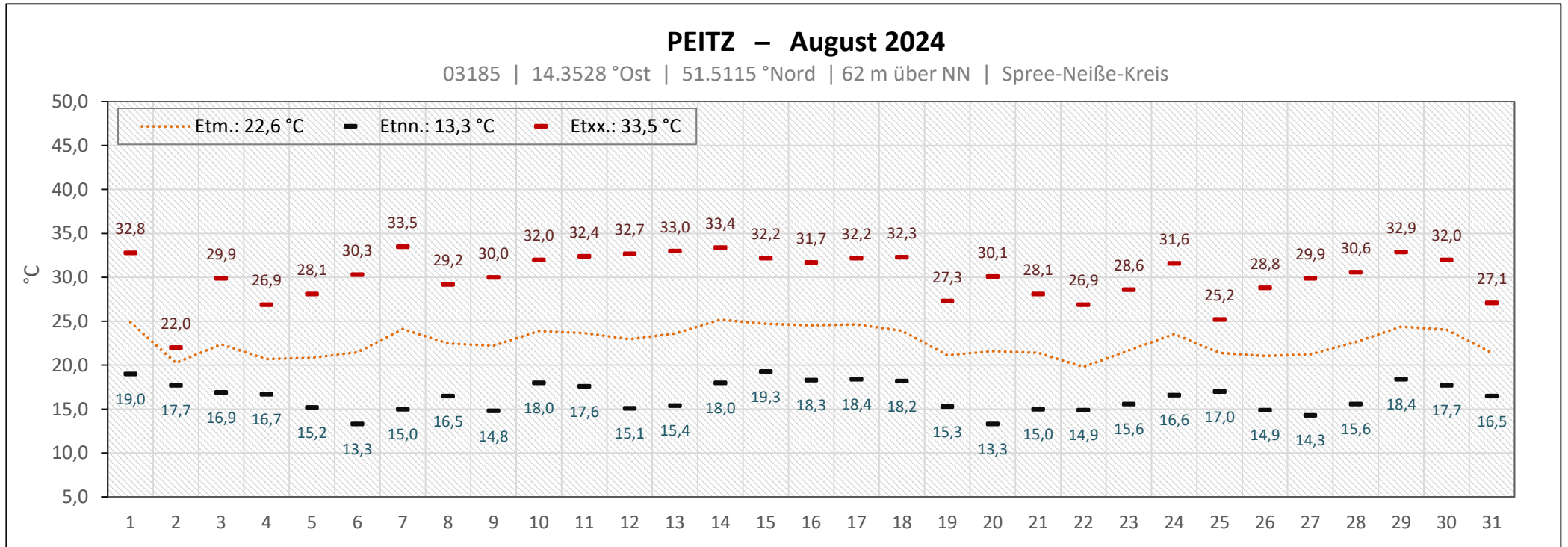


Diagramm der Erdbodentemperatur in 0,05 m tiefe im 10-Min-Takt

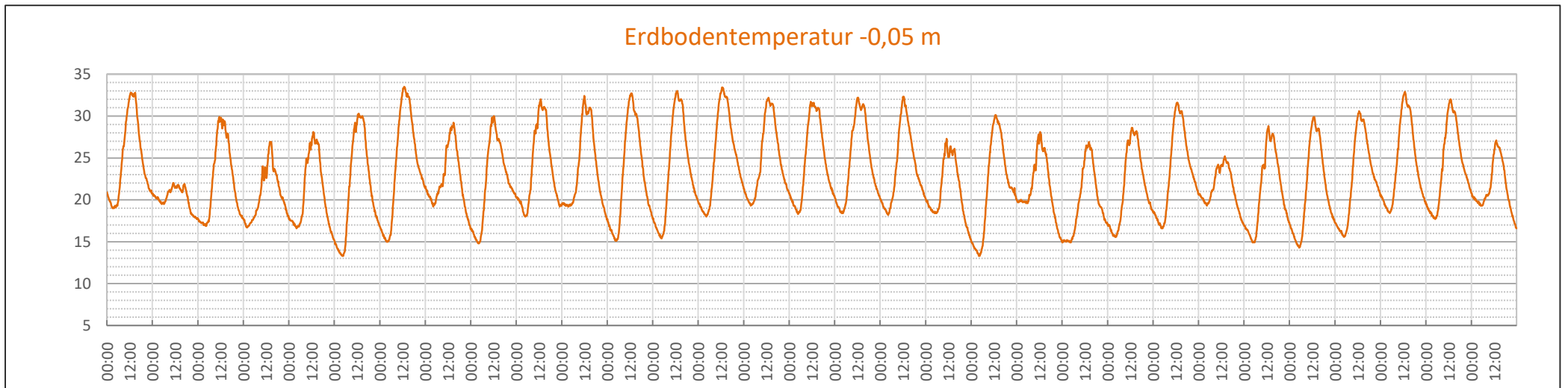


Diagramm der Tageswerte aus 0,10 m tiefe.

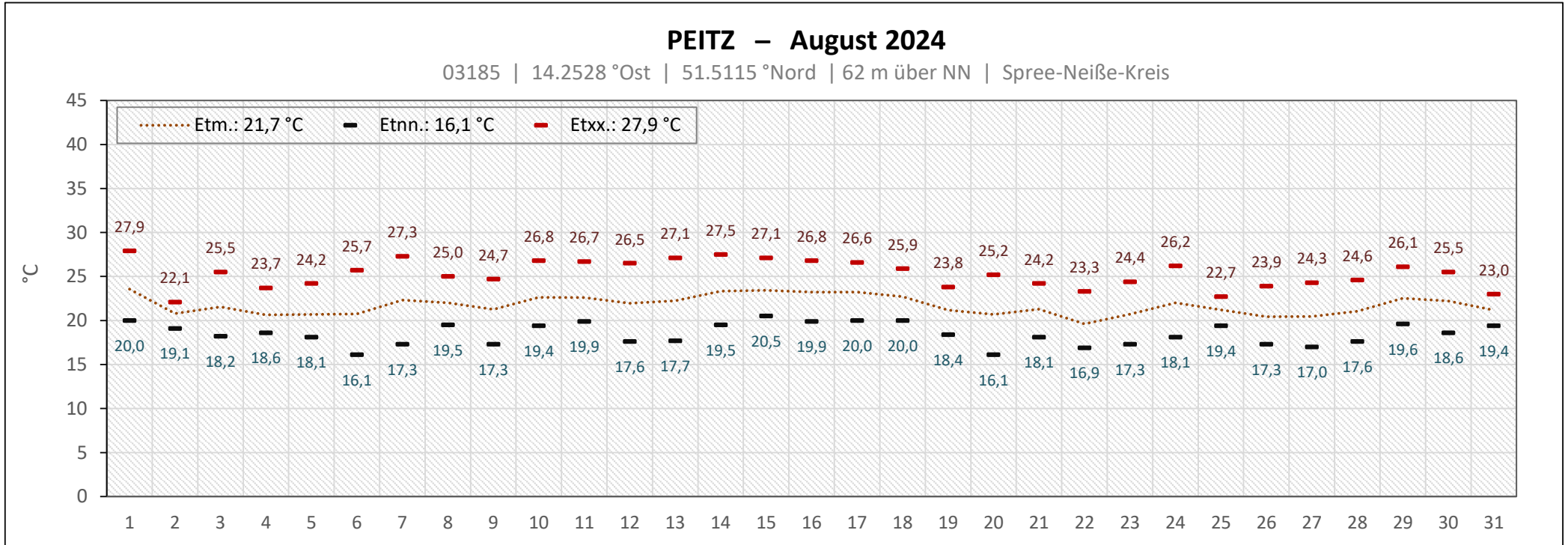


Diagramm der Erdbodentemperatur in 0,10 m tiefe im 10-Min-Takt

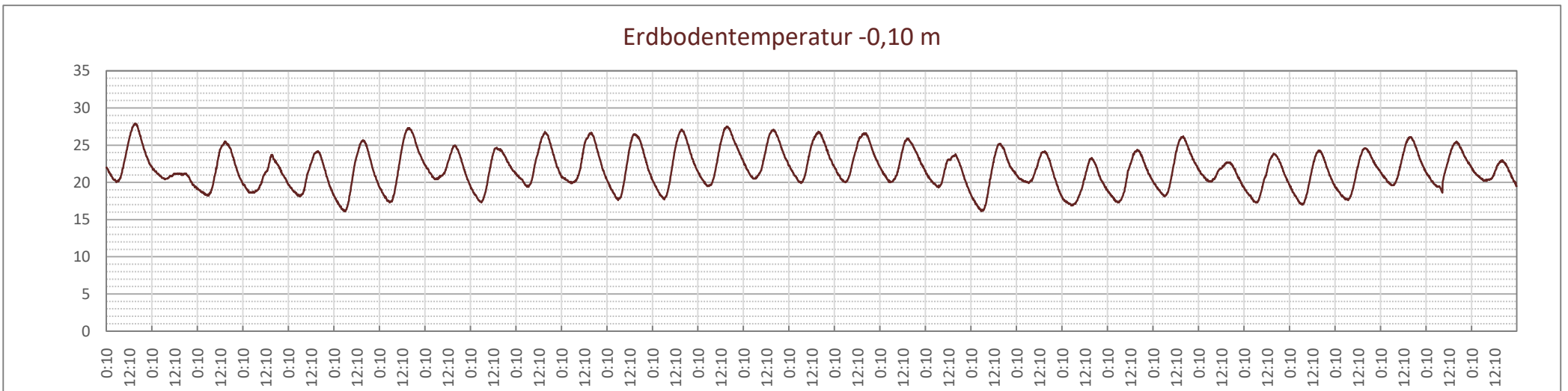


Diagramm der Tageswerte aus 0,20 m tiefe.

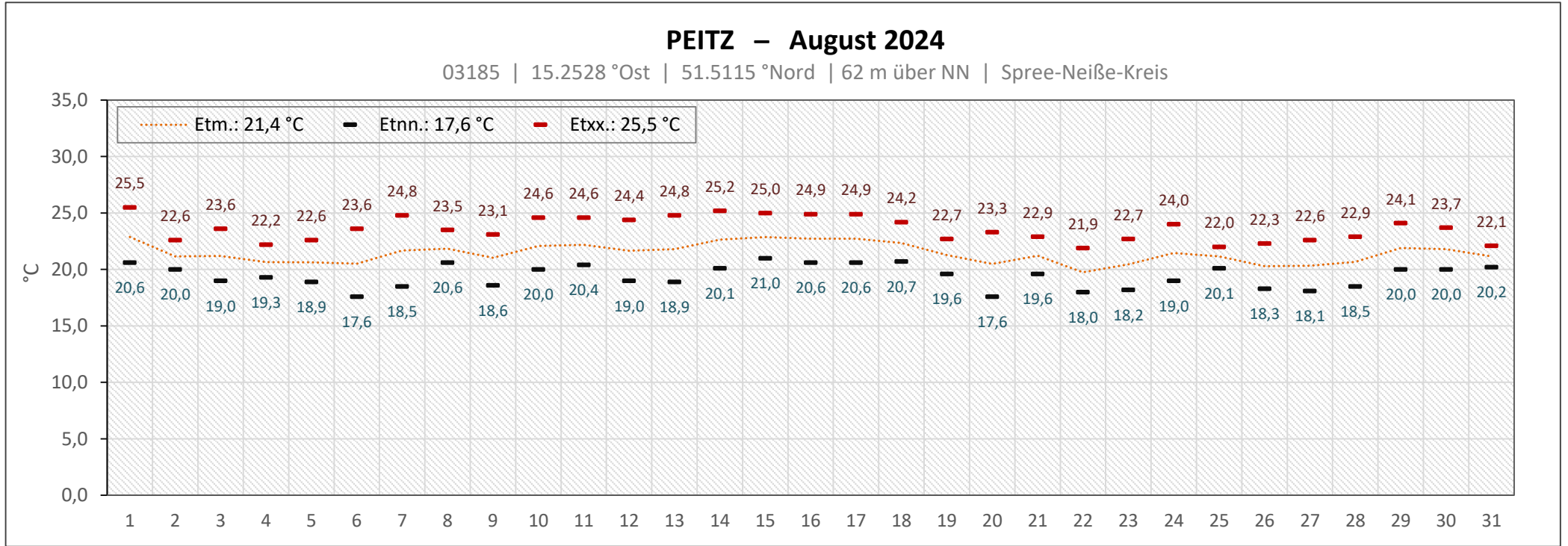
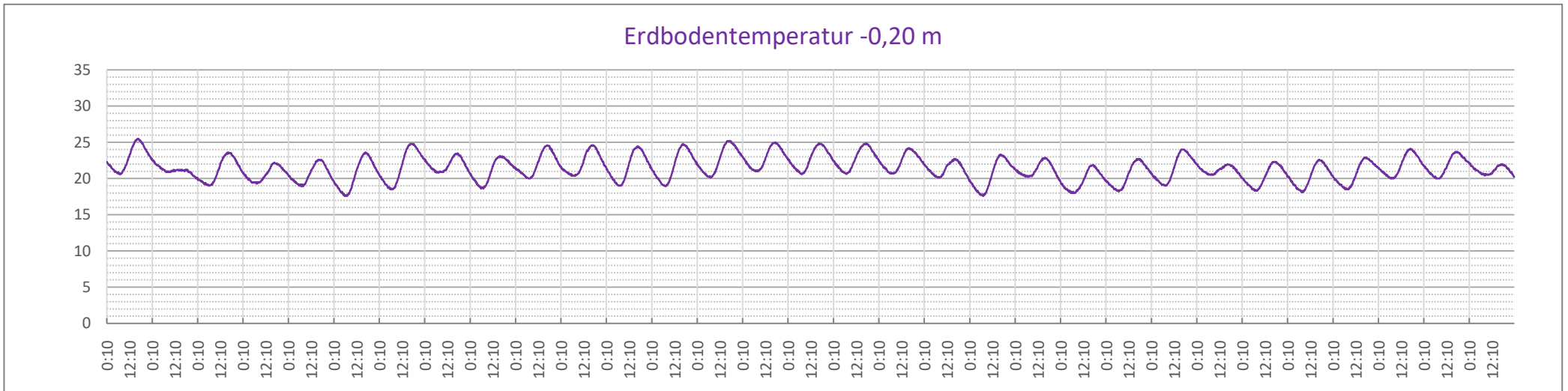


Diagramm der Erdbodentemperatur in 0,20 m tiefe im 10-Min-Takt



Sonnenscheindauer

### PEITZ – August 2024

03185 | 14.2528 °Ost | 51.5115 °Nord | 62 m über NN | Spree-Neiße-Kreis

