

# Übersicht

Monatswerte der Wetterstation: **PEITZ**

Ldk.: Spree Neiße Kreis

ID-031852 Jahr: **2025**

62 m über NN

51° 51'15" Nord

14° 22'07" Ost

Monate	Lufttemperatur in Grad Celsius							Luftfeuchtigkeit %			Niederschlag mm					Anzahl der Tage							Wind km/h			Luftdruck hPa						
	langjähriges Monatsmittel *	TT-Monatsmittel	Abweichung von **	tiefste Temperatur	Tag es Monats	höchste Temperatur	Tag des Monats	tiefste Luftfeuchtigkeit	höchste Luftfeuchtigkeit	Mittlere Luftfeuchtigkeit	langjähriges Monatsmittel *	Höhe in 1/10mm	Abweichung von **	höchster Niederschlag	Tag des Monats	RR – Tage >= 0,1 mm	RR – Tage >= 1,0 mm	RR – Tage >= 5 mm	RR – Tage >= 10 mm	RR – Tage >= 50 mm	Tropentage	Sommertage	Warmetage	Eistage	Frosttage	Tropennacht	langjähriges Monatsmittel **	Monatsmittel	Höchste Windböe	min. Luftdruck	max. Leufdruck	Luftdruckmittel
1	2	3	4	5	6	7	8	9	10	11	12	13	14	15	16	17	18	19	20	21	22	23	24	25	26	27	28	29	30	31	32	33
Januar	0,4	2,7	2,3	-5,4	22	12,3	25	55	99	87,5	54,8	55,7	0,9	12,2	5	18	13	5	1	0	0	0	0	1	15	0	3,5	9,3	57	990,3	1044,5	1015,1
Februar	1,4	0,5	-0,9	-14,6	18	15,3	24	51	99	86,5	38,5	17,6	-20,9	7,4	13	7	4	1	0	0	0	0	0	2	23	0	4,2	7,4	34	1012,7	1041,8	1026,6
März	4,7	5,7	1,0	-8,6	18	18,8	6	30	98	76,9	43,0	14,7	-28,3	5,4	14	8	3	1	0	0	0	0	0	0	17	0	4,0	6,7	49	995,1	1033,7	1016,6
April	10,1	11,3	1,2	-2,6	6	27,9	17	36	98	72,2	31,8	14,7	-17,1	11,5	18	4	3	1	1	0	0	2	11	0	2	0	4,1	7,4	45	1002,4	1029,1	1017,6
Mai	14,6	13,2	-1,4	-1,2	5	29,1	2	34	98	69,8	56,4	57,3	0,9	17,6	3	12	8	6	1	0	0	4	11	0	2	0	3,8	6,4	57	1002,5	1023,3	1015,3
Juni	18,3	19,7	1,4	6,2	12	34,1	15	28	97	66,5	65,3	41,1	-24,2	14,1	26	13	6	3	2	0	4	15	28	0	0	0	3,6	5,7	75	1005,1	1028,2	1017,5
Juli	20,1	19,6	-0,5	8,1	5	37,1	2	27	98	74,7	83,0	180,3	97,3	46,2	21	16	10	8	7	0	5	11	30	0	0	1	3,8	5,9	64	1001,2	1026,6	1012,6
August	19,4	18,7	-0,7	5,2	26	34,2	14	39	98	73,9	63,7	27,1	-36,6	10,4	5	8	7	2	1	0	5	15	29	0	0	0	4,0	6,0	36	1003,0	1027,8	1015,8
September	15,0	15,4	0,4	1,7	30	30,6	21	51	98	81,0	55,0	102,0	47,0	63,4	10	13	9	5	1	1	2	8	17	0	0	0	4,2	7,0	47	1005,4	1029,7	1018,5
Oktober	9,7	9,7	0,0	-3,3	19	17,8	21	60	99	88,4	48,8	48,1	-0,7	7,7	26	18	11	5	0	0	0	0	0	0	3	0	4,4	9,0	72	988,2	1032,4	1014,3
November	5,2	4,6	-0,6	-11,0	23	17,0	5	65	99	91,7	53,3	28,0	-25,3	6,4	28	17	8	2	0	0	0	0	0	0	11	0	4,3	8,7	42	998,9	1028,3	1013,8
Dezember	1,8	2,4	0,6	-10,0	25	13,9	8	77	100	95,1	50,0	23,5	-26,5	6,4	8	13	7	1	0	0	0	0	0	2	14	0	3,9	9,0	47	1009,0	1037,8	1020,3
Summe											644	610,1				147	89	40	14	1	16	55	126	5	87	1						
Jahresmittel	10,1	10,3	°C								54	50,8	-33,5			12,3	7,4	3,3	1,2	0,1	1,3	4,6	10,5	0,4	7,3	0,1	4,0	7,2	km/h			1017,0
Abw. Jahr		0,2	°C	°C		°C		%	%	%			mm																			hPa
Max-Min TT				-14,6	18,2	37,1	2,7	27	100	80,4				63,4	10,9													9,3	75	988,2	1044,5	

Spalte 2 \* Langjähriges Mittel: 2001 - 2020 Turnow-Preilack

Spalte 30 und 31

Windwerte in km/h - Messhöhe 7,0 Meter

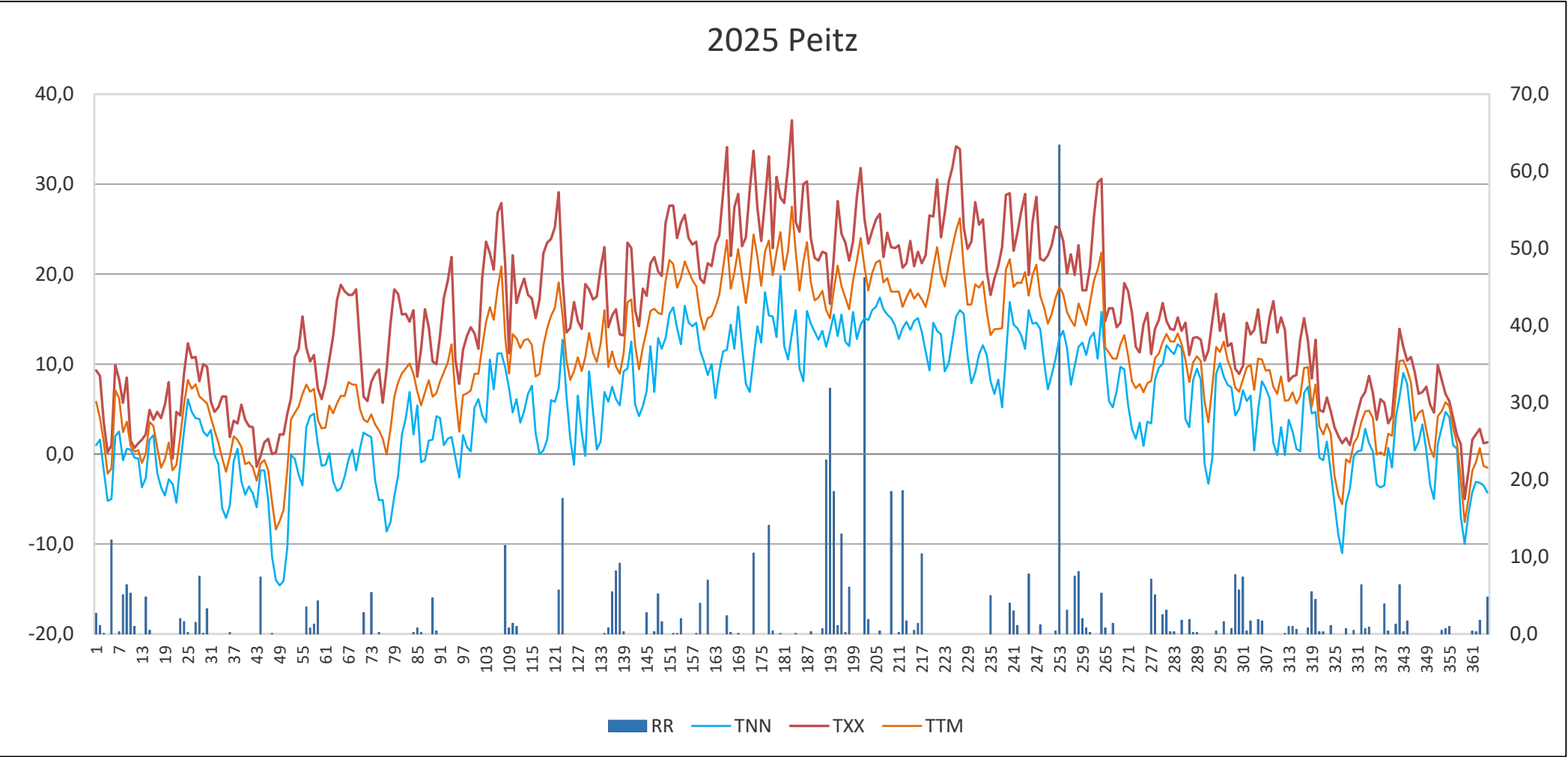
Spalte 12 \*\* Langjähriges Mittel: 2001 - 2020 Turnow-Preilack

Spalte 33, 34 und 35

Luftdruck auf NN reduziert in hPa

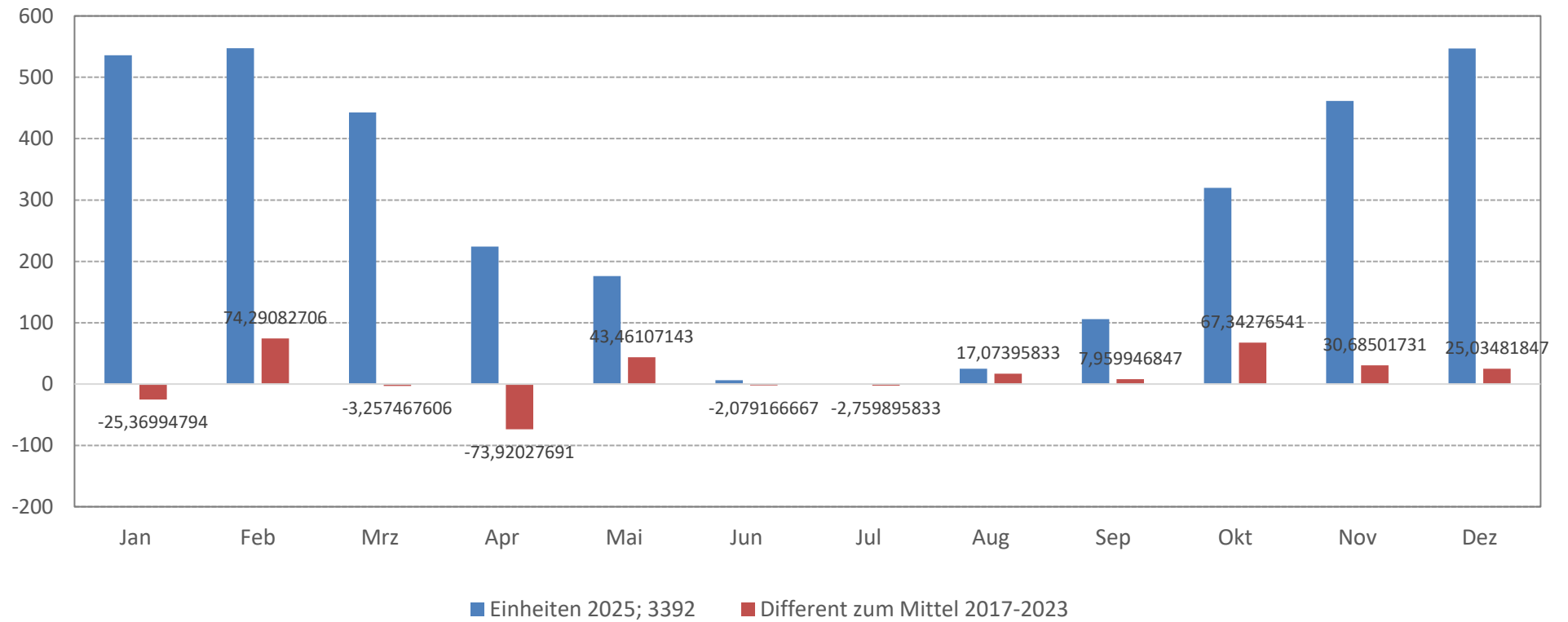
Stand 13.01.2026

Übersicht



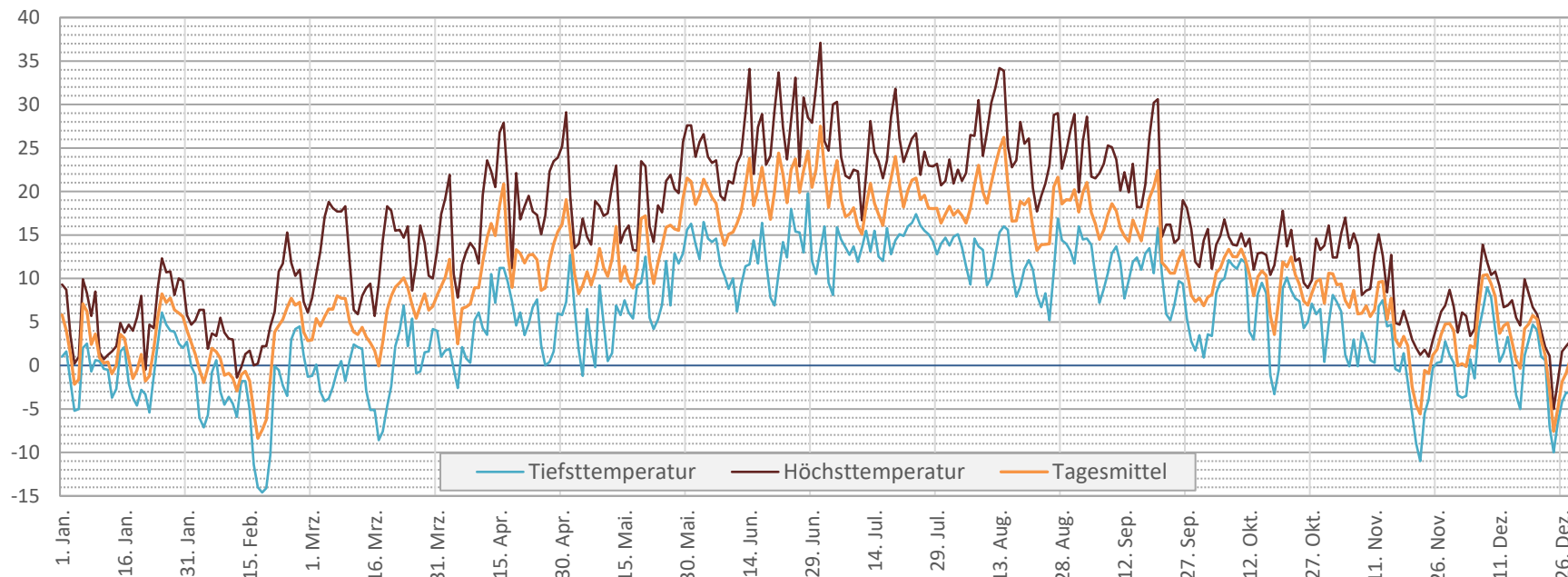
# Übersicht

## Heizgradsumme 2025

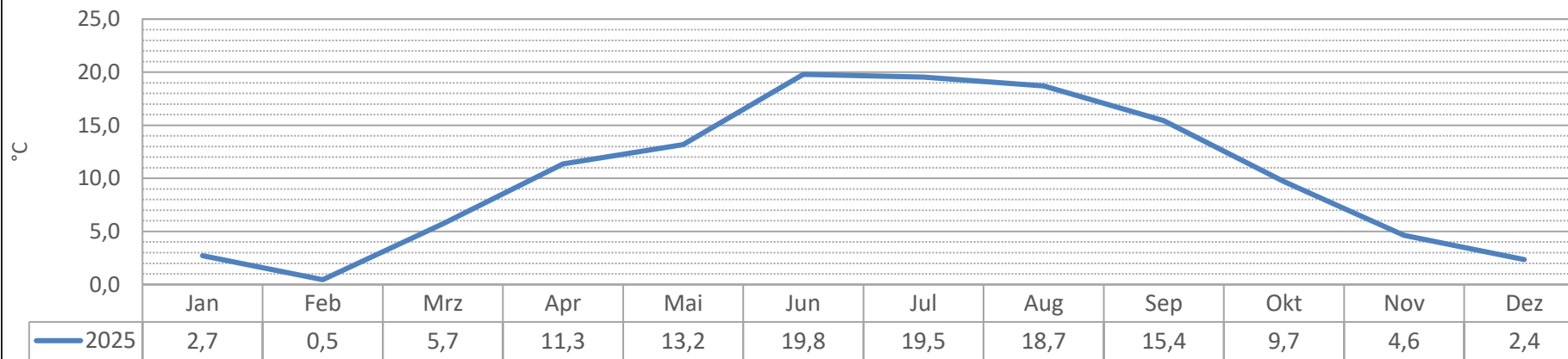


# Übersicht

## Temperatur 2025 Peitz

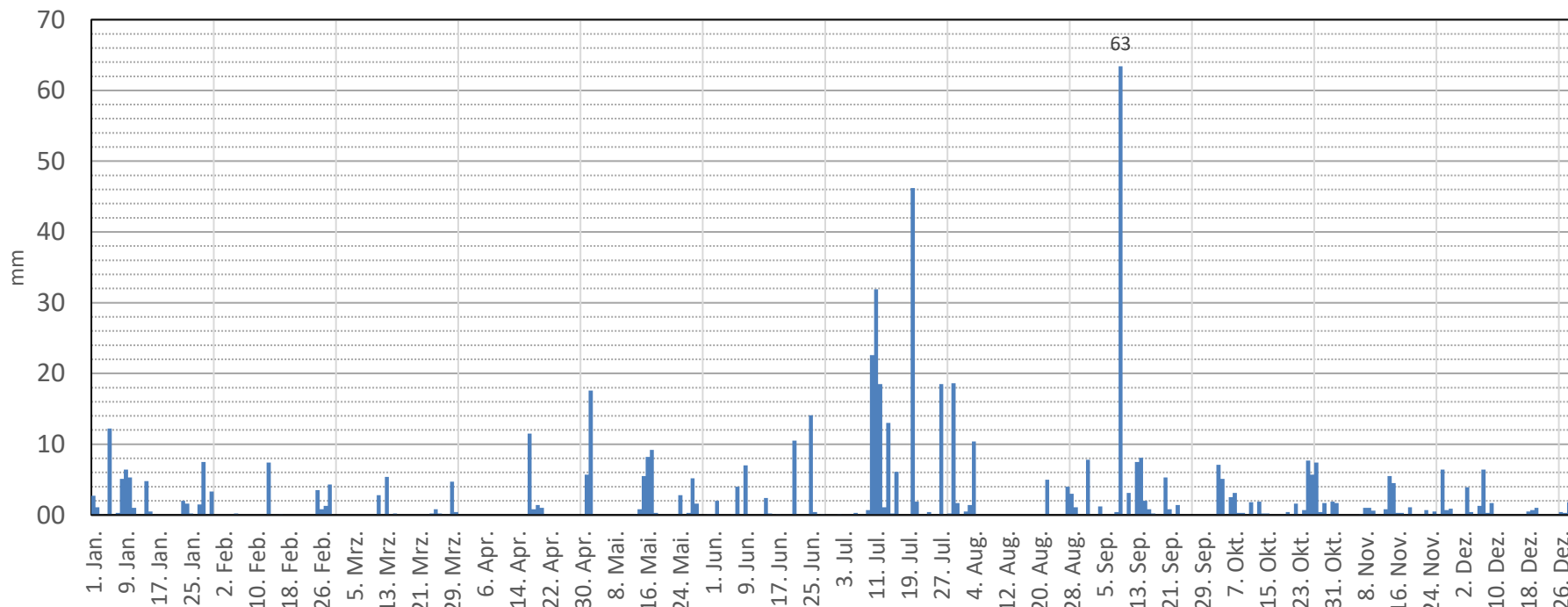


## Monatstemperatur 2025 Peitz

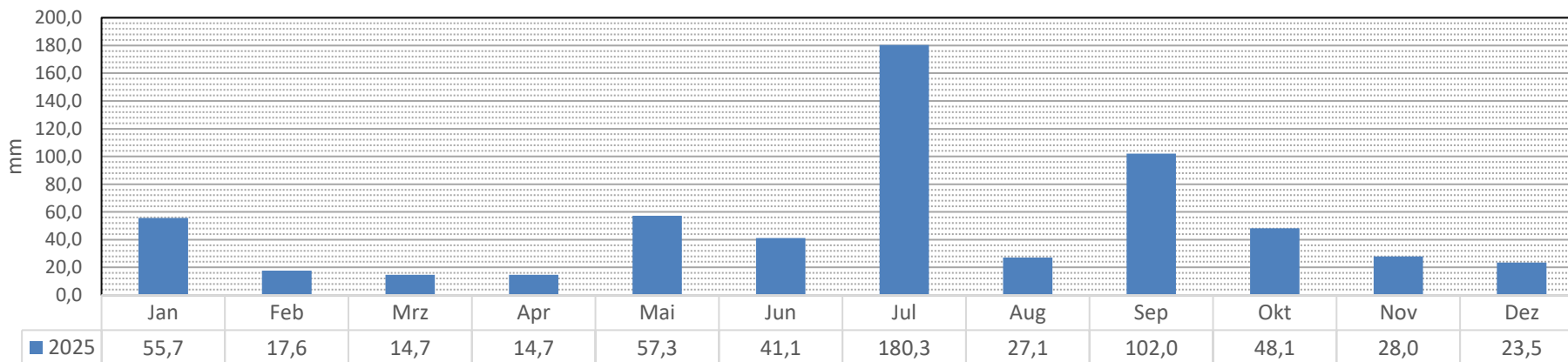


## Übersicht

### Tagesniederschlag 2025 Peitz

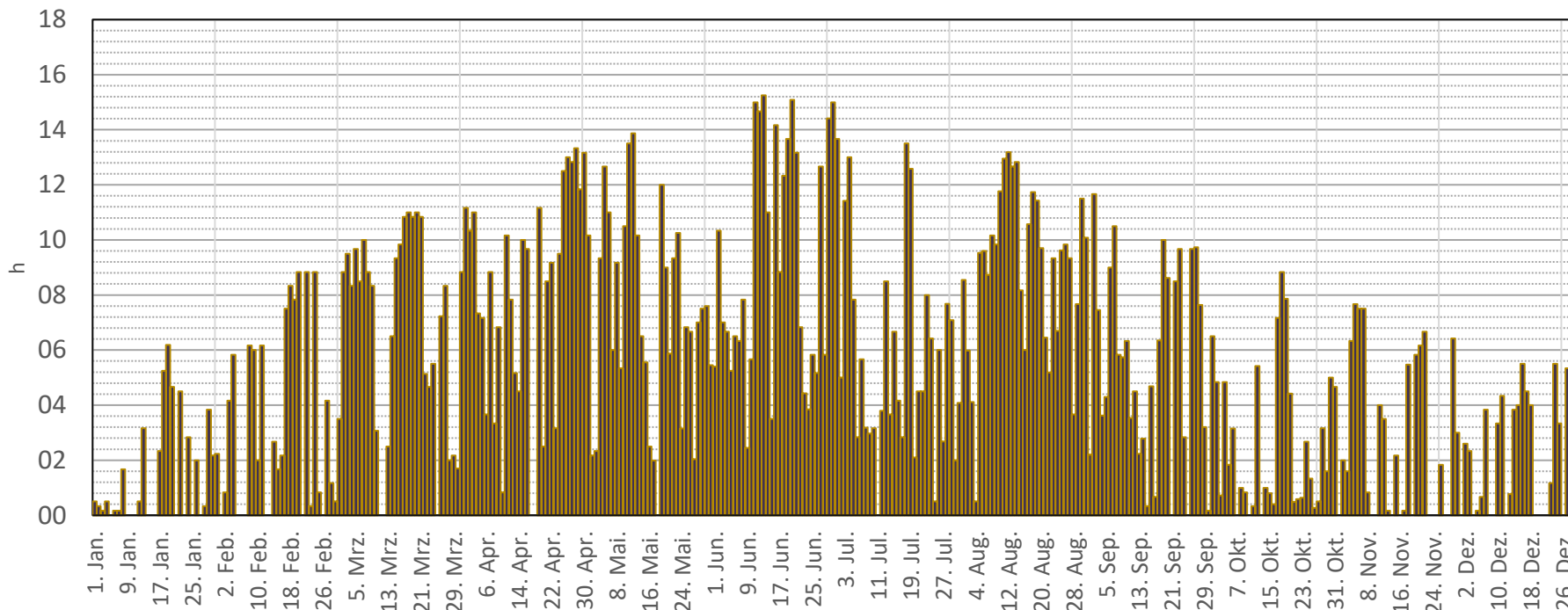


### Monatsniederschlag

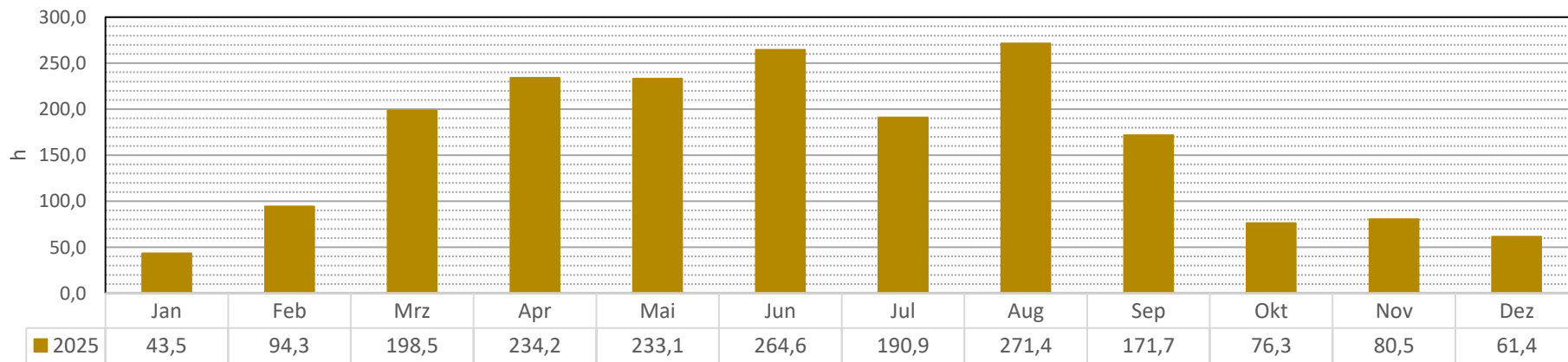


# Übersicht

## Tagessonnenstunden 2025 Peitz



## Monatssonnenstunden



# Übersicht

## Tages-Windspitze [km/h]

