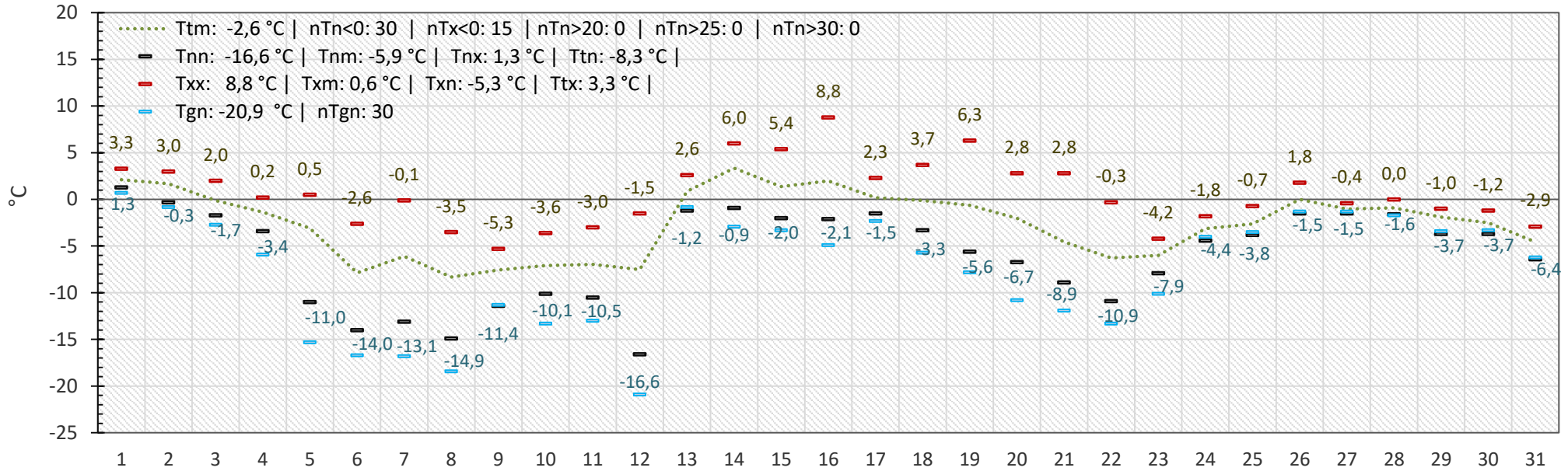


YY	Jahres tag	SnTnTn	SnTxTx	SnTTT	R1R1R1R1	RR00RR00	RR01RR01	RR05RR05	RR10RR10	RR25RR25	RR50RR50	3 / TgTg	UnUnUn	UxUxUx	UUU	SSS	S01S01	S05S05	PnPnPn	PxPxPx	rPPm	SnTnTn≥20	SaSaSa
Tag	tag	Tmin	Tmax	Tmittel	24 Stunden	>0,1mm	1,0 - 4,9mm	5,0 - 9,9mm	10 - 24,9mm	25 - 49,9mm	>50,0mm	** / Celsius	Lfmin	Lfmax	Lfmittel	Schneehöhe	Anzahl >1cm	Anzahl ≥5cm	hPa	hPa	hPa	Etmin	h
1	1	1,3	3,3	2,1	0,0	0	0	0	0	0	0	0,7	81	99	89,4	0	0	0	991,4	1009,0	999,5		0,0
2	2	-0,3	3,0	1,7	1,4	1	1	0	0	0	0	-0,8	77	95	85,9	0	0	0	989,3	991,3	990,2		0,0
3	3	-1,7	2,0	-0,1	2,5	1	1	0	0	0	0	-2,7	77	93	86,7	0	0	0	992,3	998,8	996,7		1,1
4	4	-3,4	0,2	-1,4	1,2	1	1	0	0	0	0	-5,9	90	96	93,4	2	1	0	999,5	1010,5	1005,4		1,3
5	5	-11,0	0,5	-3,1	0,0	0	0	0	0	0	0	-15,3	76	96	87,6	4	1	0	1010,8	1013,5	1012,6		1,2
6	6	-14,0	-2,6	-7,9	0,0	0	0	0	0	0	0	-16,7	90	99	94,7	4	1	0	1013,1	1016,5	1014,8		0,0
7	7	-13,1	-0,1	-6,1	0,0	0	0	0	0	0	0	-16,8	72	98	89,3	4	1	0	1011,4	1016,8	1014,6		5,0
8	8	-14,9	-3,5	-8,3	0,0	0	0	0	0	0	0	-18,4	80	97	88,3	4	1	0	1007,4	1011,4	1009,9		0,8
9	9	-11,4	-5,3	-7,6	3,0	1	1	0	0	0	0	-11,3	86	95	90,4	3	1	0	999,6	1007,4	1002,2		0,0
10	10	-10,1	-3,6	-7,1	0,0	0	0	0	0	0	0	-13,3	74	93	86,1	6	1	1	1003,1	1016,5	1010,0		3,9
DEK		-7,9	-0,6	-3,8	8,1								80,3	96,1	89,2				1001,8	1009,2	1005,6		13,4
11	11	-10,5	-3,0	-7,0	0,0	0	0	0	0	0	0	-13,0	80	96	90,8	6	1	1	1017,6	1022,2	1020,3		4,2
12	12	-16,6	-1,5	-7,5	5,2	1	1	1	0	0	0	-20,9	83	97	92,9	6	1	1	1010,3	1021,4	1016,1		0,0
13	13	-1,2	2,6	0,9	0,2	1	0	0	0	0	0	-0,8	97	99	98,1	4	1	0	1009,9	1014,9	1013,2		1,2
14	14	-0,9	6,0	3,3	3,1	1	1	0	0	0	0	-2,9	98	99	98,0	F	0	0	1010,6	1017,5	1013,2		0,0
15	15	-2,0	5,4	1,4	0,0	0	0	0	0	0	0	-3,3	98	99	98,6	F	0	0	1015,0	1017,2	1016,0		1,2
16	16	-2,1	8,8	2,0	0,0	0	0	0	0	0	0	-4,9	84	99	95,9	F	0	0	1016,3	1022,7	1019,1		5,0
17	17	-1,5	2,3	0,2	0,0	0	0	0	0	0	0	-2,3	98	99	98,2	0	0	0	1023,0	1027,7	1025,3		0,0
18	18	-3,3	3,7	-0,1	0,0	0	0	0	0	0	0	-5,7	88	99	96,0	0	0	0	1027,1	1029,2	1027,8		6,5
19	19	-5,6	6,3	-0,6	0,0	0	0	0	0	0	0	-7,8	58	96	79,1	0	0	0	1025,1	1027,2	1026,0		6,8
20	20	-6,7	2,8	-2,0	0,0	0	0	0	0	0	0	-10,8	64	91	76,0	0	0	0	1016,1	1025,1	1021,8		6,8
DEK		-5,0	3,3	-1,0	8,5								84,8	97,4	92,4				1017,1	1022,5	1019,9		31,6
21	21	-8,9	2,8	-4,6	0,0	0	0	0	0	0	0	-11,9	66	97	85,8	0	0	0	1004,4	1016,1	1010,0		6,8
22	22	-10,9	-0,3	-6,3	0,0	0	0	0	0	0	0	-13,3	80	97	91,5	0	0	0	1002,0	1004,4	1002,8		7,0
23	23	-7,9	-4,2	-6,0	0,0	0	0	0	0	0	0	-10,1	87	96	91,5	0	0	0	1003,6	1006,2	1005,0		0,2
24	24	-4,4	-1,8	-3,2	0,0	0	0	0	0	0	0	-4,0	91	95	93,2	0	0	0	1006,0	1008,2	1007,3		0,0
25	25	-3,8	-0,7	-2,6	6,6	1	1	1	0	0	0	-3,5	93	98	95,2	0	0	0	994,7	1007,7	1003,1		0,0
26	26	-1,5	1,8	0,0	0,7	1	0	0	0	0	0	-1,3	95	98	96,7	0	0	0	993,7	1001,6	997,3		0,8
27	27	-1,5	-0,4	-1,0	0,0	0	0	0	0	0	0	-1,3	95	98	96,9	1	1	0	1000,3	1002,3	1001,5		0,0
28	28	-1,6	0,0	-0,9	0,0	0	0	0	0	0	0	-1,7	92	98	94,8	F	0	0	998,9	1000,7	999,8		1,4
29	29	-3,7	-1,0	-1,9	0,2	1	0	0	0	0	0	-3,4	91	95	92,4	F	0	0	1000,9	1004,3	1002,6		0,0
30	30	-3,7	-1,2	-2,5	0,2	1	0	0	0	0	0	-3,3	93	96	94,8	1	1	0	1003,8	1007,0	1005,2		0,0
31	31	-6,4	-2,9	-4,6	0,0	0	0	0	0	0	0	-6,2	82	95	88,6	1	1	0	1007,1	1015,1	1011,2		0,0
DEK		-4,9	-0,7	-3,1	7,7								87,7	96,6	92,8				1001,4	1006,7	1004,1		16,2

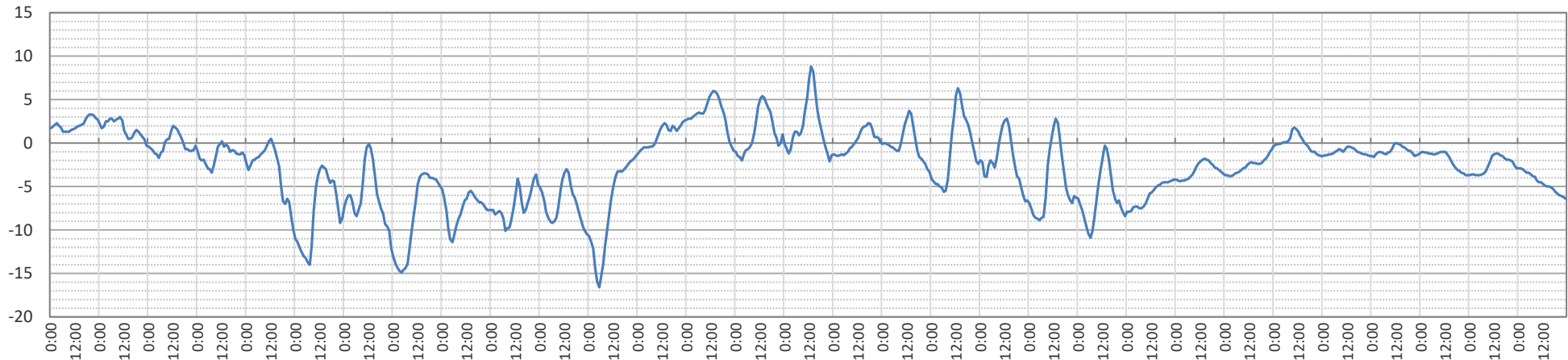
MOSU	24,3											61,2																									
MOMT	-5,9	0,6	-2,6	Minimum der Lufttemperatur in 5 cm über dem Erdboden **											84,4	96,7	91,5	1006,6	1012,6	1009,7	#####																
MOMI	-16,6												-20,9	58												989,3	0,0										
YanYan	12												12	19												2	Y										
MOMX	8,8		6,6													99		6												1029,2	1027,8	0,0	7,0				
YanYan	16		25													1		10												18	Y	22					
ANZL												11	7	2	0	0	0	30												13	3						
DWD	30	TnoTno Tmin <0°C Frosttage)																						Tiefstwerte													
	15	TxoTxo (Tmax <0°C Eistage)											0	TnxTnx Tmin ≥20°C Tropische Nächte)											Lufttemperatur												
	0	T25T25 (Tmax ≥25.0°C Sommertag)											0	T20T20 (Tmax ≥20.0°C Warmetage)											2026 Stand 01.02.2026 06 UTC											17:51-05:50 UTC	
	0	T30T30 (Tmax ≥30.0°C heiße Tage)																																	0		

PEITZ – Januar 2026

03185 | 14.3528 °Ost | 51.5115 °Nord | 62 m über NN | Spree-Neiße-Kreis

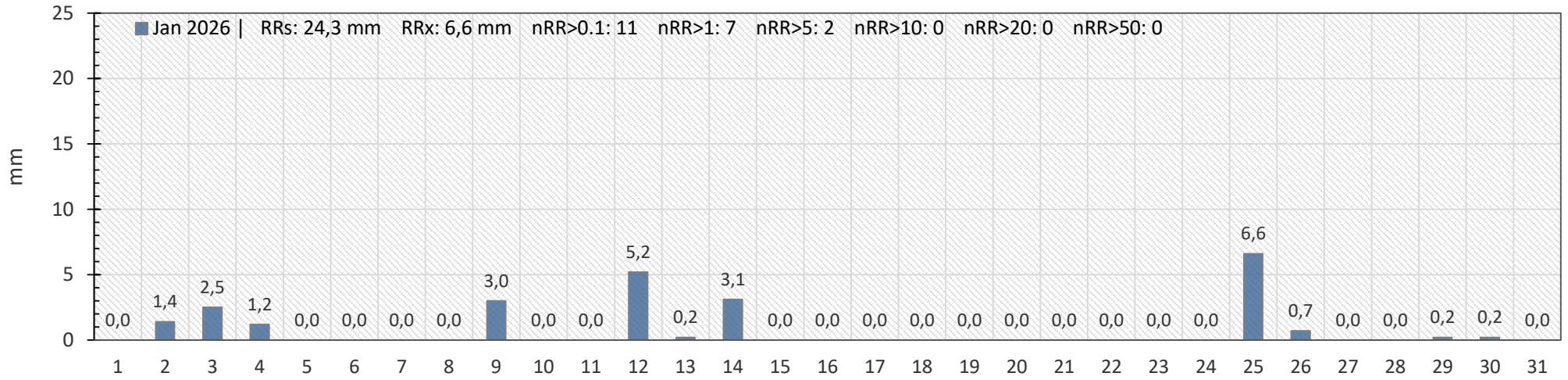


Lufttemperatur 2,00 m

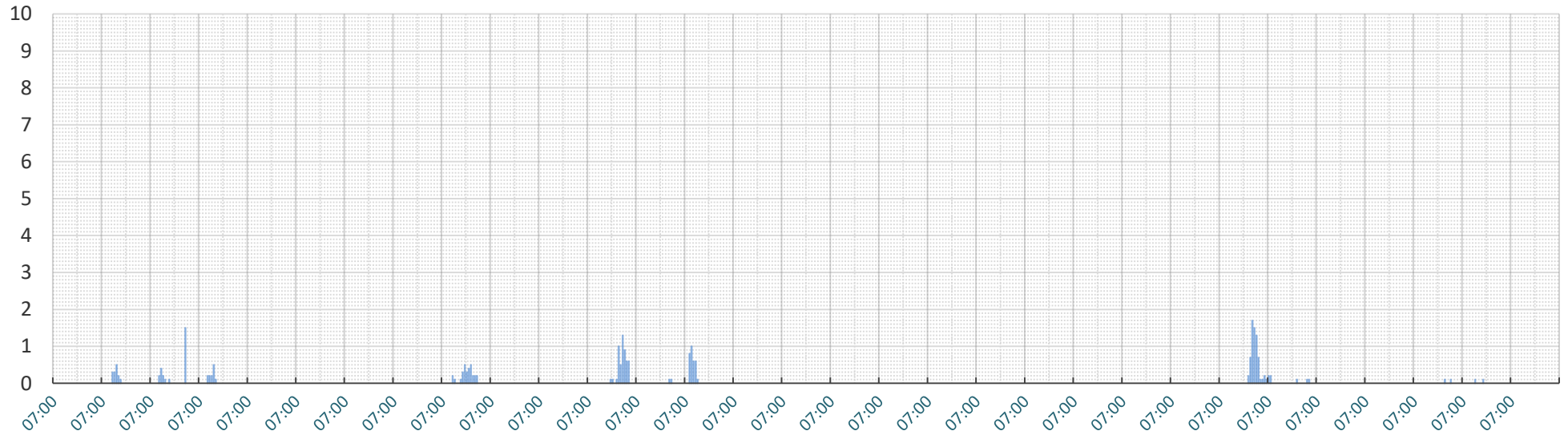


PEITZ – Januar 2026

03185 | 14.2528 °Ost | 51.5115 °Nord | 62 m über NN | Spree-Neiße-Kreis

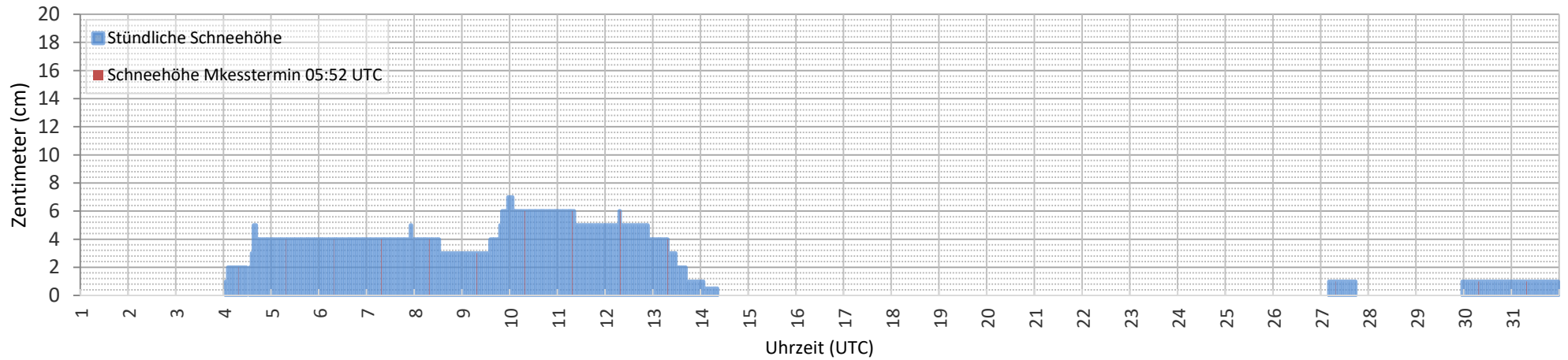
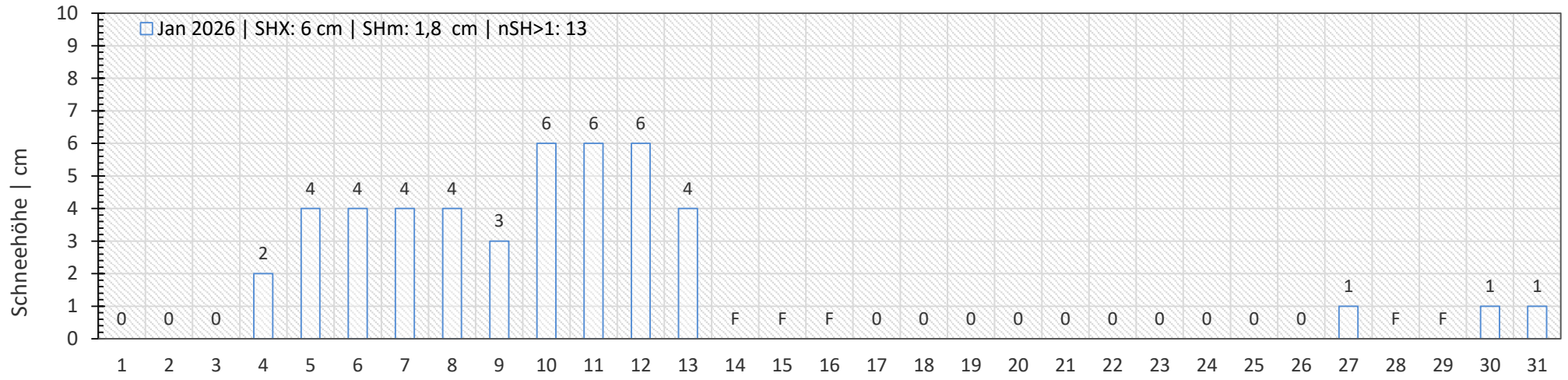


Niederschlag mm/1h



PEITZ – Januar 2026

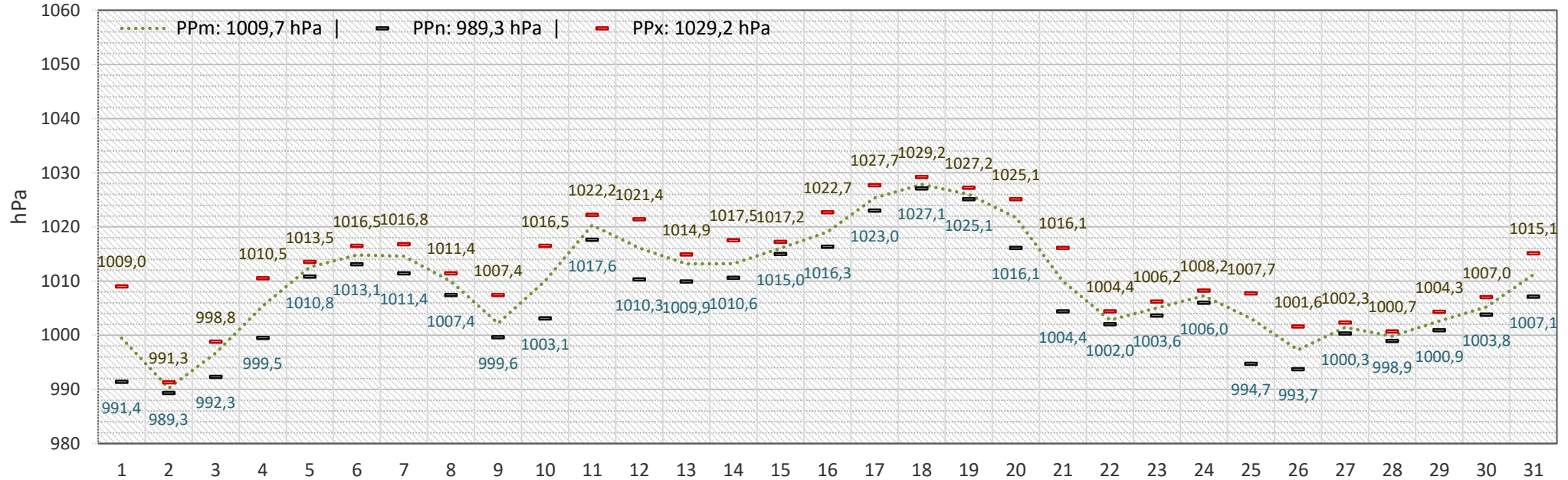
03185 | 14.2528 °Ost 51.5115 °Nord | 62 m über NN | Spree-Neiße-Kreis



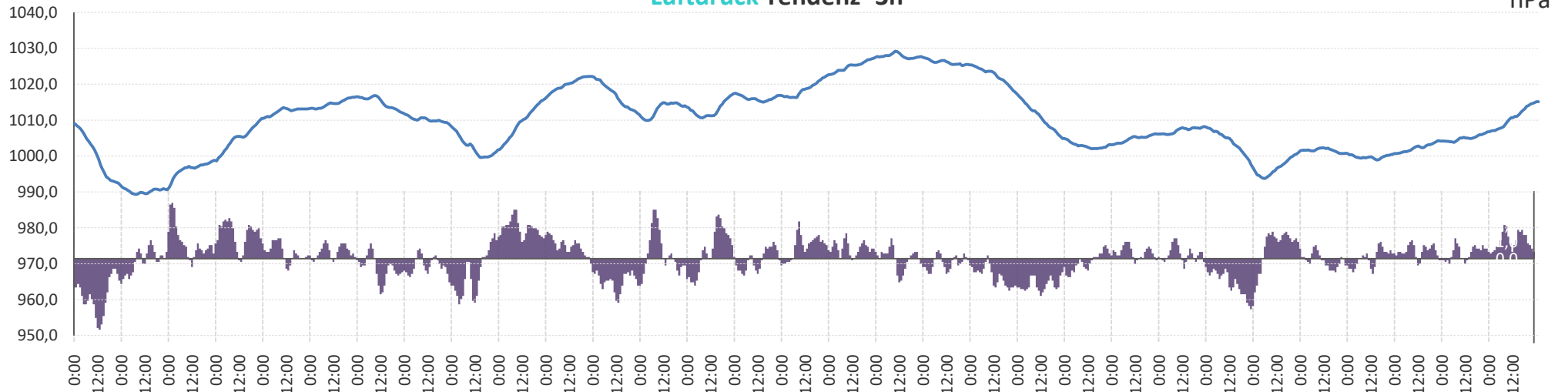
Luftdruck auf Stationshöhe [62m über NN]

PEITZ – Januar 2026

03185 | 14.2528 °Ost | 51.5115 °Nord | 62 m über NN | Spree-Neiße-Kreis

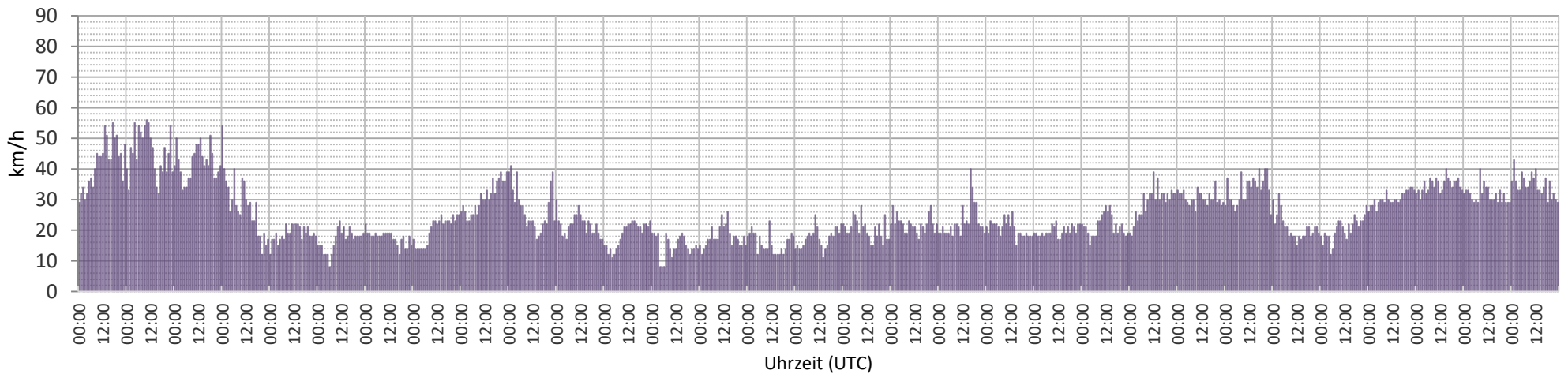
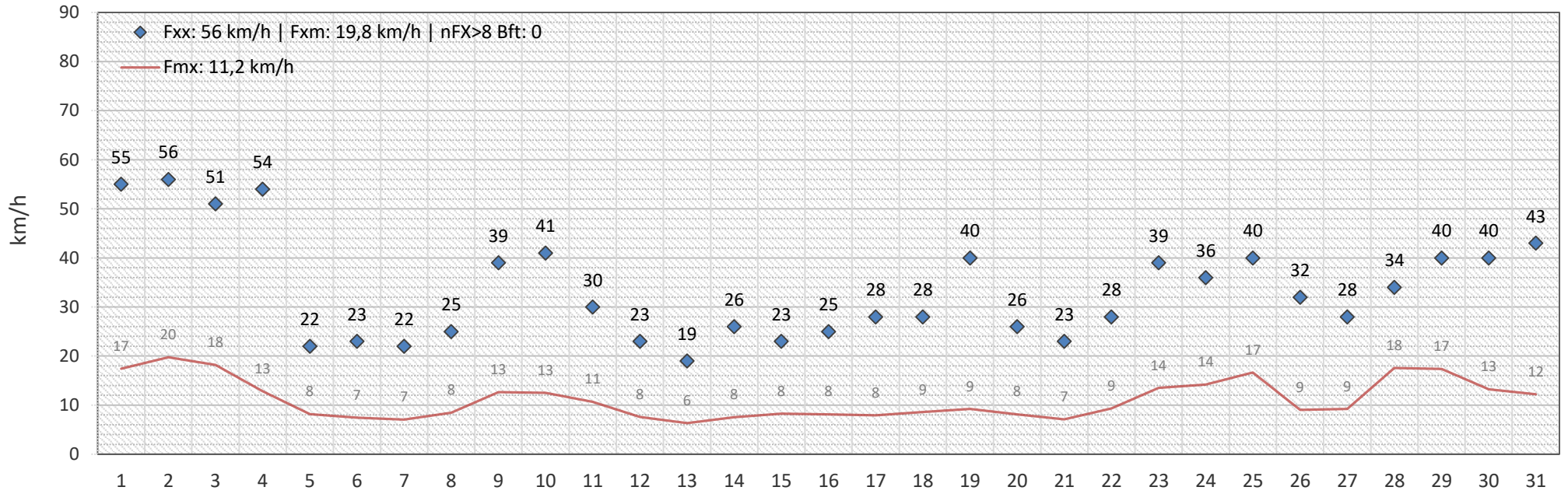


Luftdruck Tendenz -3h

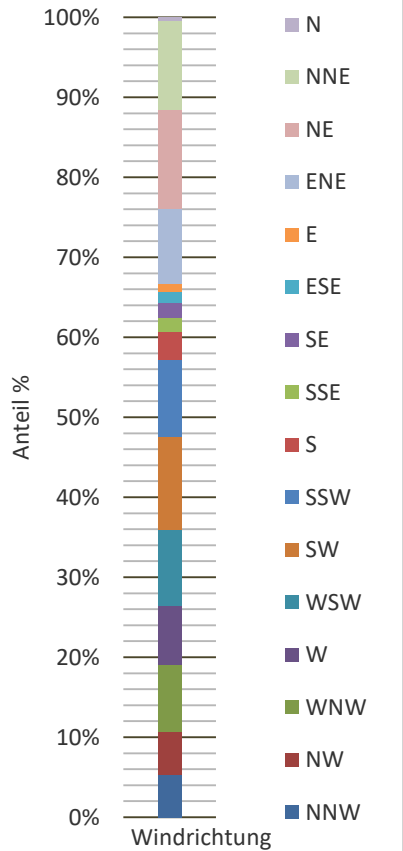
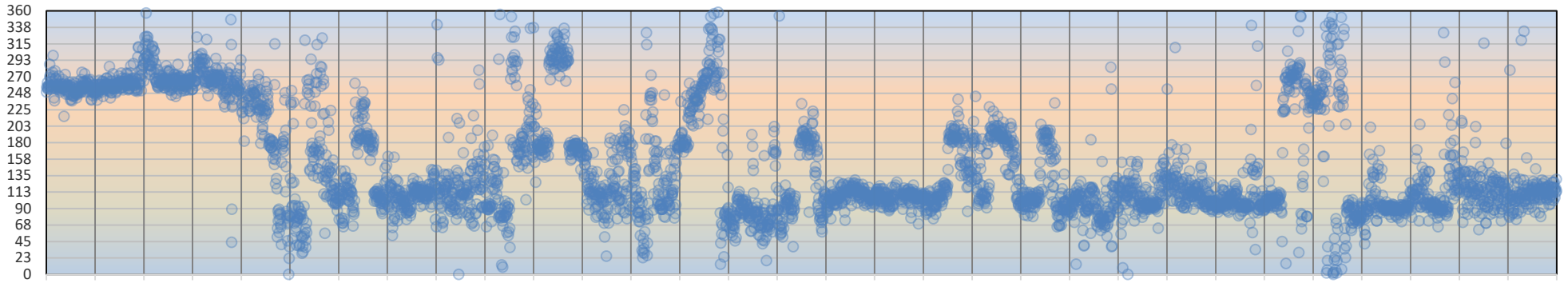


Peitz – Januar 2026

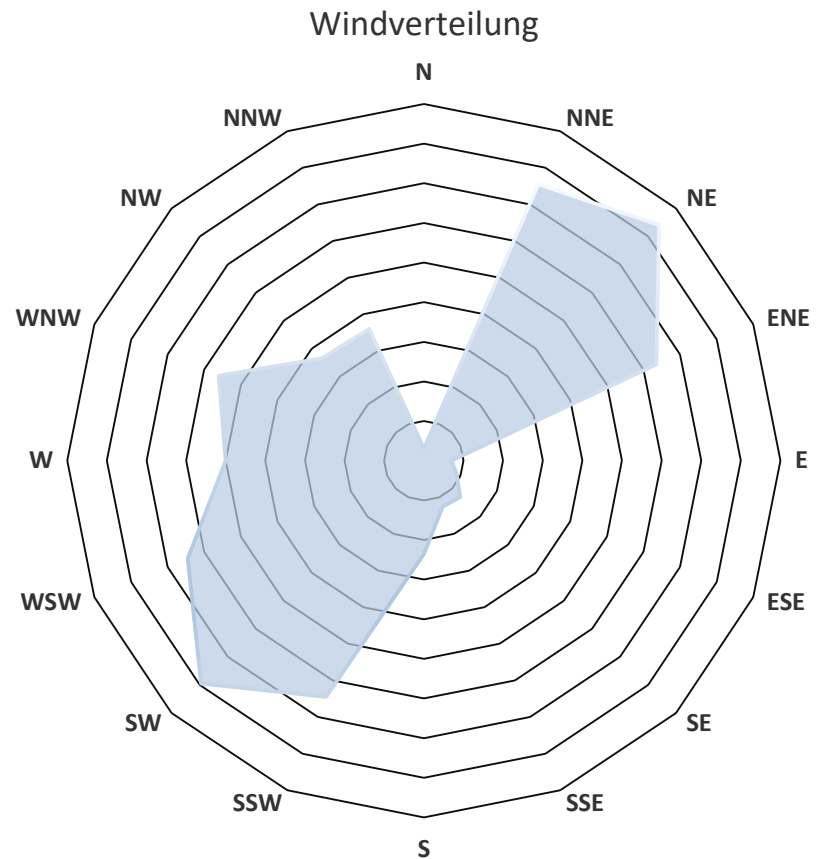
03185 | 14.2528 °Ost | 51.5115 °Nord | 62 m über NN | Spree-Neiße-Kreis



Windrichtung | Januar 2026 | 03185 Peitz



Windrichtung	%
N	0,4
NNE	11,1
NE	12,4
ENE	9,4
E	1,0
ESE	1,3
SE	1,9
SSE	1,8
S	3,5
SSW	9,5
SW	11,7
WSW	9,5
W	7,4
WNW	8,3
NW	5,4
NNW	5,3



YY Tag	Jahres tag	EnTnTnT0s Etmin -5	ExTxTxT0s Etmax -5	EnTTT0s Etmitt -5	EnTnTnT10 Etmin -10	ExTxTxT10 Etmax -10	EnTTT10 Etmitt -10	EnTnTnT20 Etmin -20	ExTxTxT20 Etmax -20	EnTTT20 Etmitt -20
1	1	0,0	0,0	0,0	0,1	0,8	0,4	0,0	0,0	0,0
2	2	0,0	0,0	0,0	0,5	1,4	1,0	0,0	0,0	0,0
3	3	0,0	0,0	0,0	1,0	1,4	1,2	0,0	0,0	0,0
4	4	0,0	0,0	0,0	1,0	1,4	1,2	0,0	0,0	0,0
5	5	-0,5	1,0	0,7	0,9	1,4	1,2	0,0	3,3	2,8
6	6	-0,3	0,6	0,1	0,6	1,2	0,9	1,7	2,6	2,2
7	7	-1,2	0,3	-0,2	0,2	0,9	0,7	1,5	2,4	2,0
8	8	-2,8	-0,7	-1,4	-0,6	0,4	-0,1	1,1	2,1	1,5
9	9	-2,4	-0,8	-1,5	-0,7	0,2	-0,2	0,8	1,7	1,2
10	10	-1,4	-0,6	-1,0	-0,3	0,1	-0,1	0,8	1,6	1,2
DEK		-0,9	0,0	-0,3	0,3	0,9	0,6	0,6	1,4	1,1
11	11	-2,0	-0,5	-1,2	-0,5	0,1	-0,2	0,7	1,6	1,1
12	12	-2,7	-0,4	-1,5	-1,0	0,2	-0,4	0,5	1,4	0,9
13	13	-0,7	0,1	-0,3	-0,1	0,3	0,1	0,6	1,4	1,0
14	14	-0,5	0,2	-0,1	0,0	0,4	0,2	0,8	1,6	1,2
15	15	-0,4	0,2	-0,1	0,1	1,0	0,5	1,1	2,1	1,5
16	16	-0,3	4,1	0,7	0,5	3,4	1,3	1,4	3,2	2,1
17	17	-0,1	1,6	0,4	0,7	1,3	0,9	1,6	2,6	2,1
18	18	0,0	4,3	1,1	0,8	4,0	1,6	1,7	3,4	2,4
19	19	-1,2	0,3	-0,3	0,2	1,0	0,4	1,5	2,5	1,9
20	20	-3,5	0,0	-1,2	-1,8	0,4	-0,2	1,2	2,0	1,5
DEK		-1,1	1,0	-0,3	-0,1	1,2	0,4	1,1	2,2	1,6
21	21	-4,7	-0,1	-2,7	-3,3	0,1	-1,7	0,6	1,7	1,0
22	22	-6,3	-0,3	-3,7	-4,6	-0,1	-2,6	0,0	1,1	0,5
23	23	-5,4	-2,2	-3,4	-4,2	-1,5	-2,5	-0,3	0,6	0,1
24	24	-2,8	-0,7	-1,8	-1,8	-0,3	-1,1	-0,3	0,5	0,1
25	25	-2,2	0,0	-1,3	-1,4	-0,2	-0,8	-0,1	0,6	0,2
26	26	-0,6	0,2	-0,2	-0,3	0,3	0,1	0,0	0,7	0,3
27	27	-0,5	0,2	-0,2	0,0	0,3	0,2	0,1	1,0	0,6
28	28	-0,5	0,2	-0,2	0,0	0,3	0,2	0,5	1,2	0,8
29	29	-0,7	0,1	-0,3	0,0	0,3	0,2	0,7	1,5	1,0
30	30	-0,8	0,0	-0,4	0,0	0,4	0,2	0,8	1,5	1,1
31	31	-0,9	0,0	-0,4	0,0	0,4	0,2	0,8	1,7	1,1
DEK		-2,1	-0,3	-1,2	-1,2	0,0	-0,6	0,2	1,0	0,6

MOSU

MOMT	-1,5	0,2	-0,7	-0,5	0,7	0,1	0,6	1,5	1,1
-------------	------	-----	------	------	-----	-----	-----	-----	-----

MOMI	-6,3			-4,6			-0,3		
YanYan	22			22			24		

MOMX		4,3	1,1		4,0	1,6		3,4	2,8
YanYan		18			18			18	

ANZL

Erdbodentemperatur in den Messtiefen: -0,05 m
-0,10 m
-0,20 m

Diagramm der Tageswerte aus 0,05 m tiefe.

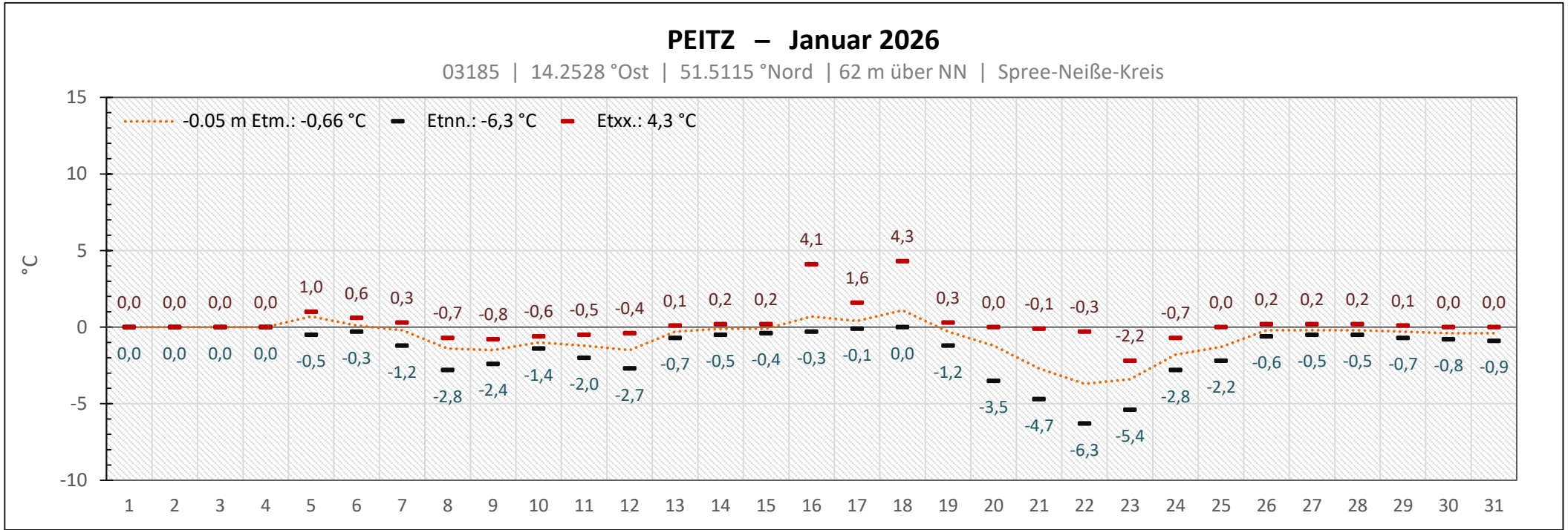


Diagramm der Erdbodentemperatur in 0,05 m tiefe im 30-Min-Takt

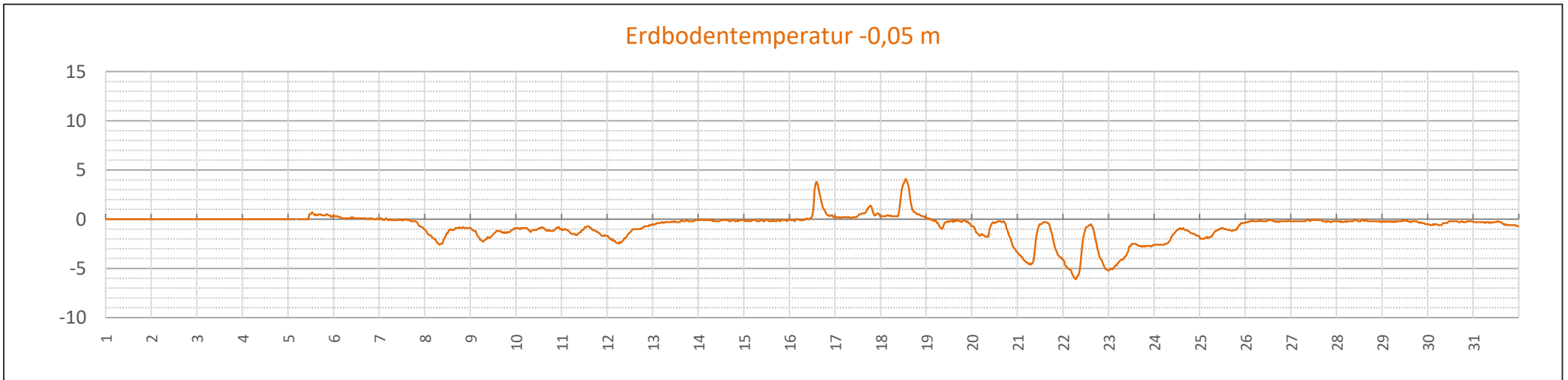


Diagramm der Tageswerte aus 0,10 m tiefe.

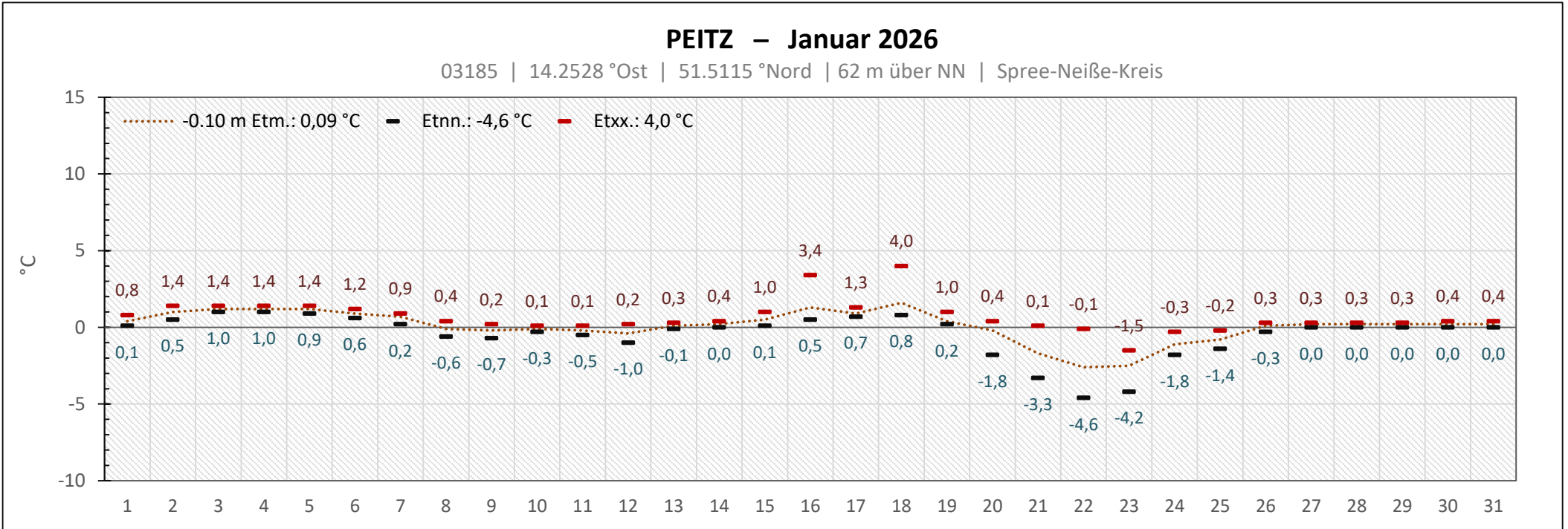


Diagramm der Erdbodentemperatur in 0,10 m tiefe im 30-Min-Takt

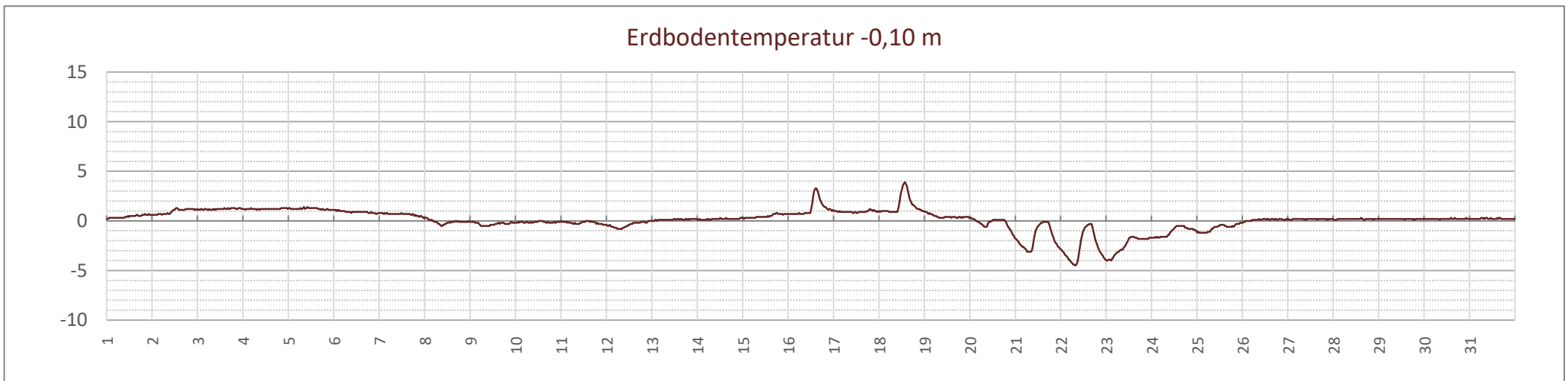


Diagramm der Tageswerte aus 0,20 m tiefe.

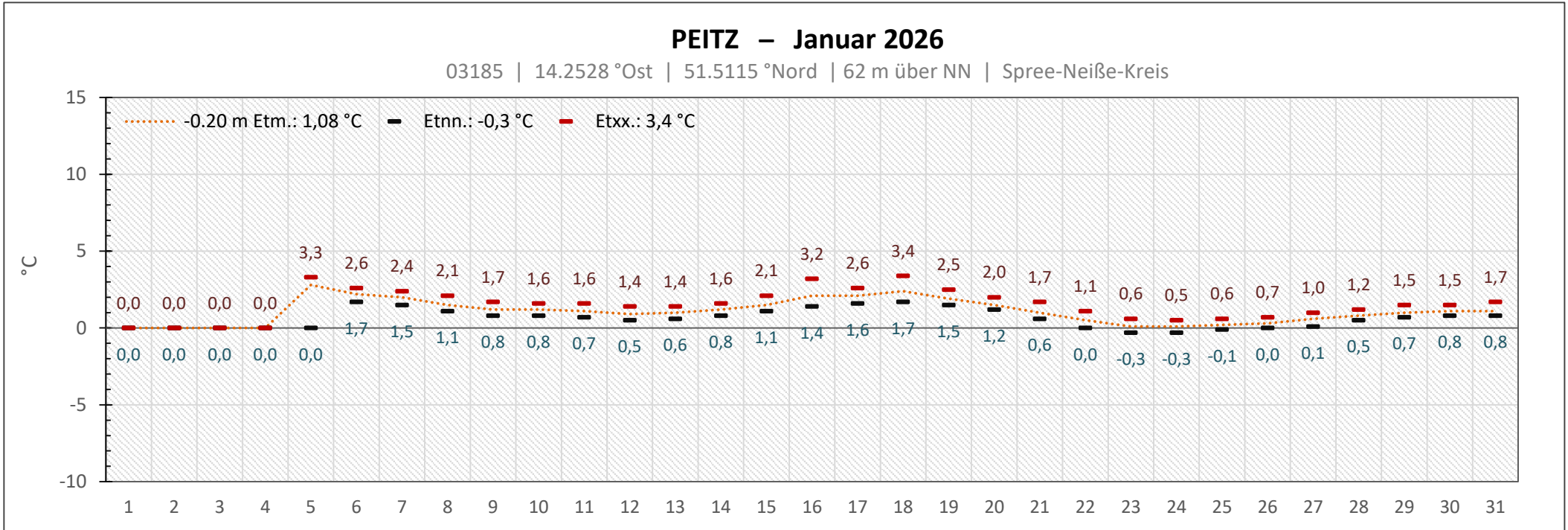
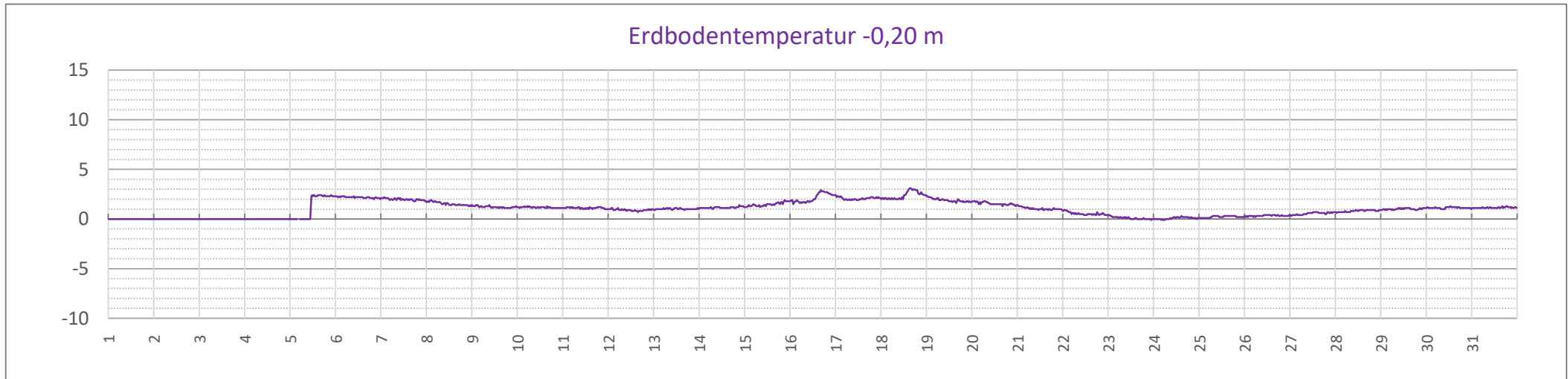


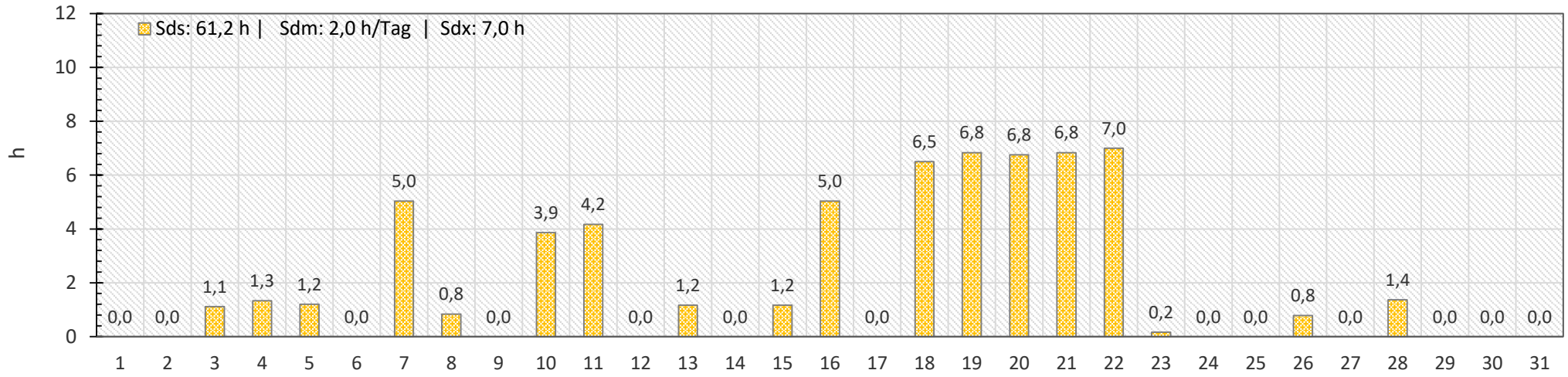
Diagramm der Erdbodentemperatur in 0,20 m tiefe im 30-Min-Takt



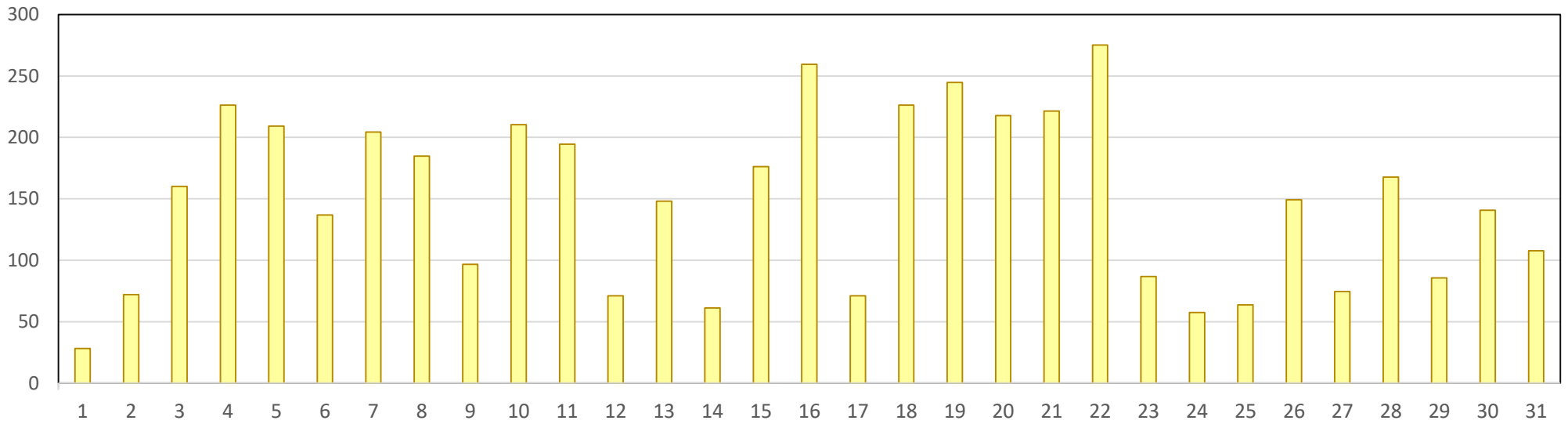
Sonnenscheindauer

PEITZ – Januar 2026

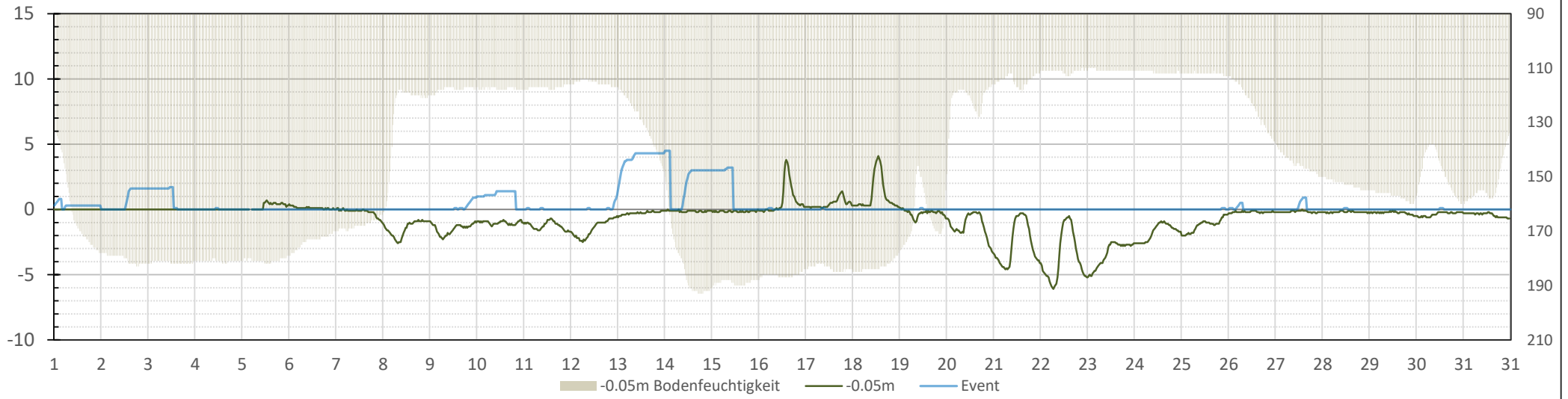
03185 | 14.2528 °Ost | 51.5115 °Nord | 62 m über NN | Spree-Neiße-Kreis



Solar W/m²



Erdbodentemperatur -0,05 m °C | Wasseranteil in -0,05 m ml | Niederschlag mm/qm | Januar 2026



Erdbodentemperatur -0,10 m °C | Wasseranteil in -0,10 m ml | Niederschlag mm/qm | Januar 2026

