

YY	Jahres tag	SnTnTnTn	SnTxTxTx	SnTTT	R1:R1:R1:R1	RR00RR00	RR01RR01	RR05RR05	RR10RR10	RR25RR25	RR50RR50	3 / TgTg	UnUnUn	UxUxUx	UUU	SSS	S01S01	S05S05	PnPnPn	PxPxPx	rPPm	SnTnTn≥20
Tag	tag	Tmin	Tmax	Tmittel	24 Stunden	>0,1mm	1,0 - 4,9mm	5,0 - 9,9mm	10 - 24,9mm	25 - 49,9mm	>50,0mm	** / Celsius	Lfmin	Lfmax	Lfmittel	Schneehöhe	Anzahl >1cm	Anzahl ≥5cm	hPa	hPa	hPa	Etmin
1	60	-1,2	11,9	6,9	0,0	0	0	0	0	0	0	-5,2	58	94	77,4	0	0	0	1020,7	1025,6	1024,1	
2	61	-3,1	15,5	5,0	0,0	0	0	0	0	0	0	-6,0	48	98	77,9	0	0	0	1024,8	1026,2	1025,4	
3	62	-3,2	17,6	5,7	0,0	0	0	0	0	0	0	-6,2	47	97	77,1	0	0	0	1025,6	1027,3	1026,3	
4	63	-2,9	12,5	3,5	0,0	0	0	0	0	0	0	-7,4	50	97	79,1	0	0	0	1026,5	1028,4	1027,6	
5	64	-5,7	13,2	3,0	0,0	0	0	0	0	0	0	-8,8	44	97	74,8	0	0	0	1024,7	1028,2	1026,5	
6	65	-3,8	16,2	5,3	0,0	0	0	0	0	0	0	-7,3	45	95	72,5	0	0	0	1023,8	1025,4	1024,8	
7	66	-2,2	18,8	6,6	0,0	0	0	0	0	0	0	-5,7	48	95	75,8	0	0	0	1025,2	1026,8	1025,9	
8	67	-0,6	15,2	5,8	0,0	0	0	0	0	0	0	-4,2	49	95	76,6	0	0	0	1026,1	1028,9	1027,4	
9	68	-0,7	17,0	7,3	0,0	0	0	0	0	0	0	-5,1	51	89	71,5	0	0	0	1017,9	1026,1	1021,9	
10	69	1,0	16,9	8,1	0,0	0	0	0	0	0	0	-2,6	54	91	76,0	0	0	0	1016,3	1017,9	1017,0	
DEK		-2,2	15,5	5,7	0,0							-5,9	49,4	94,8	75,9				1023,2	1026,1	1024,7	
11	70	-0,1	17,2	9,1	1,7	1	1	0	0	0	0	-3,6	60	97	81,6	0	0	0	1013,6	1016,9	1015,4	
12	71	4,4	13,3	9,1	0,0	0	0	0	0	0	0	-1,7	57	90	76,1	0	0	0	1015,9	1022,2	1019,7	
13	72	4,4	16,7	10,4	0,0	0	0	0	0	0	0	3,0	50	87	68,5	0	0	0	1002,0	1017,8	1010,0	
14	73	6,2	17,5	11,4	0,0	0	0	0	0	0	0	6,1	51	85	68,4	0	0	0	998,5	1005,5	1000,6	
15	74	4,8	7,7	6,1	3,0	1	1	0	0	0	0	4,1	77	95	86,0	0	0	0	1006,7	1016,5	1013,8	
16	75	2,2	7,9	5,1	1,5	1	1	0	0	0	0	-2,3	78	96	90,9	0	0	0	1011,0	1019,6	1014,0	
17	76	-1,6	11,3	3,8	0,0	0	0	0	0	0	0	-5,4	58	98	83,0	0	0	0	1020,4	1028,2	1024,2	
18	77	-3,3	14,1	5,2	0,0	0	0	0	0	0	0	-6,6	56	97	79,5	0	0	0	1028,5	1031,1	1029,6	
19	78	-0,1	15,5	6,7	0,0	0	0	0	0	0	0	-3,2	52	96	77,2	0	0	0	1020,6	1028,9	1025,1	
20	79	1,0	10,8	5,8	0,0	0	0	0	0	0	0	-4,5	76	95	85,9	0	0	0	1019,4	1020,8	1020,0	
DEK		3,9	14,5	9,2	6,2							1,6	59,0	90,8	76,1				1007,3	1015,8	1011,9	
21	80	-0,1	10,7	4,3	0,0	0	0	0	0	0	0	-5,7	58	97	85,9	0	0	0	1018,8	1021,1	1019,7	
22	81	-2,1	14,3	5,5	0,0	0	0	0	0	0	0	-4,7	51	94	75,3	0	0	0	1016,1	1021,4	1019,0	
23	82	-1,4	15,9	6,3	0,0	0	0	0	0	0	0	-5,3	48	96	75,7	0	0	0	1015,9	1019,9	1017,7	
24	83	-2,1	16,6	8,5	0,0	0	0	0	0	0	0	-6,1	50	97	70,3	0	0	0	1007,4	1019,7	1016,3	
25	84	3,6	13,3	9,2	1,1	1	1	0	0	0	0	1,4	58	86	70,8	0	0	0	997,0	1007,4	1000,4	
26	85	-0,1	8,9	3,9	0,0	0	0	0	0	0	0	1,1	60	93	80,6	0	0	0	1004,6	1016,4	1009,7	
27	86	-3,8	7,4	2,7	0,0	0	0	0	0	0	0	-6,1	62	93	77,8	0	0	0	1017,4	1021,2	1020,2	
28	87	-4,4	12,7	4,4	0,0	0	0	0	0	0	0	-7,1	46	97	74,0	0	0	0	1015,4	1020,6	1018,0	
29	88	2,0	11,2	5,9	0,0	0	0	0	0	0	0	-3,8	56	92	76,3	0	0	0	1018,2	1024,6	1022,5	
30	89	0,3	6,7	4,1	4,6	1	1	0	0	0	0	-3,0	77	95	86,8	0	0	0	1010,2	1018,2	1012,9	
31	90	-0,2	8,7	4,7	0,7	1	0	0	0	0	0	-3,1	72	97	88,5	0	0	0	1017,6	1024,3	1021,1	
DEK		-0,8	11,5	5,4	6,4							-3,9	58,0	94,3	78,4				1012,6	1019,5	1016,1	

<b>MOSU</b>		12,6																						
<b>MOMT</b>	-0,4	13,3	6,1	Minimum der Lufttemperatur in 5 cm über dem Erdboden **										56,4	94,2	78,0			1014,4	1020,5	1019,3	#####		
<b>MOMI</b>	-5,7											-8,8	44						997,0			0,0		
<b>YanYan</b>	5											5	5						25			Y		
<b>MOMX</b>		18,8		4,6										98							1031,1	1029,6	0,0	
<b>YanYan</b>		7		30										17							18		Y	
<b>ANZL</b>					6	5	0	0	0	0	0								0	0				
	21	TnoTno Tmin <0°C Frosttage																						
	0	TxoTxo (Tmax <0°C Eistage)										0	TnxTnx Tmin ≥20°C Tropische Nächte											
	0	T25T25 (Tmax ≥25.0°C Sommertag)										0	T20T20 (Tmax ≥20.0°C Warmetage)											
	0	T30T30 (Tmax ≥30.0°C heiße Tage)																						

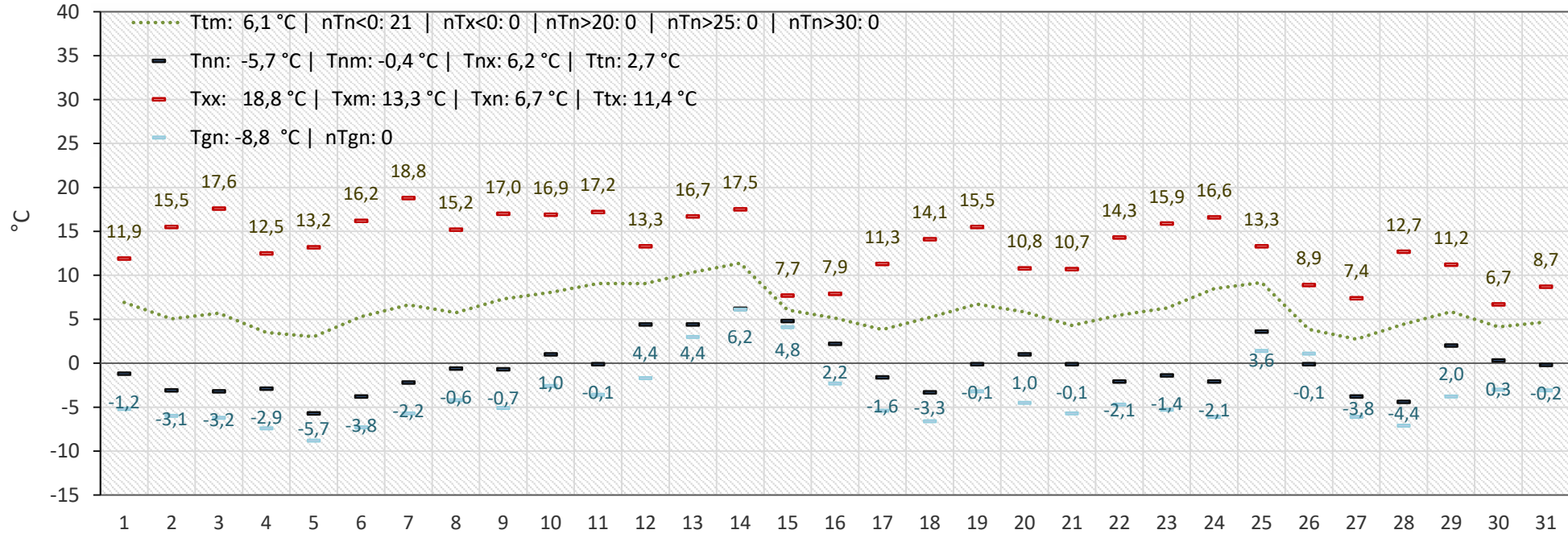
2026 Stand 01.04.2026 6 UTC  
 Tiefstwerte  
 Lufttemperatur  
 17:51-05:50 UTC  
 0



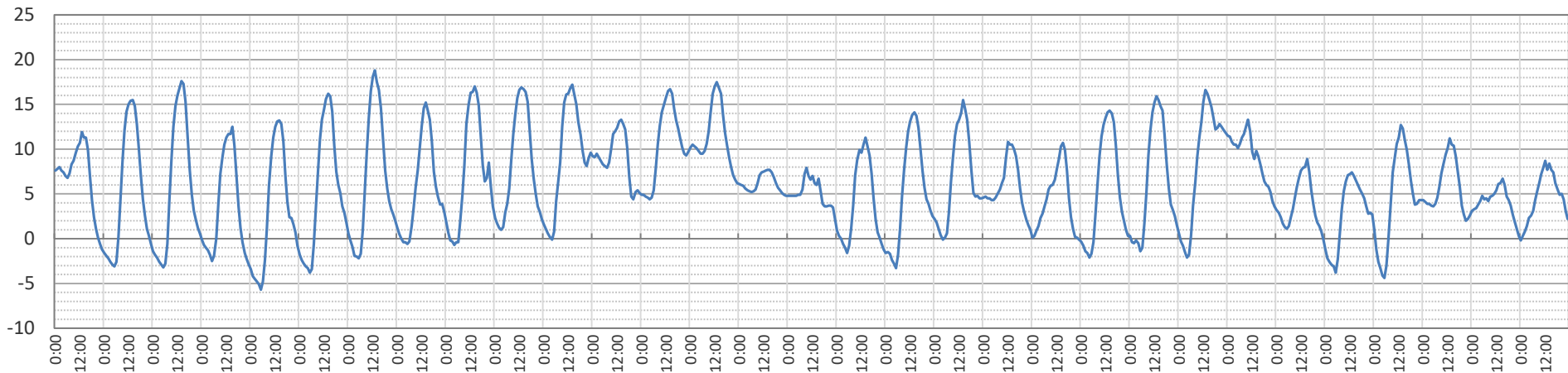
Diagramm der Lufttemperatur in 2,00 m, sowie in 0,05 m über dem Erdboden.

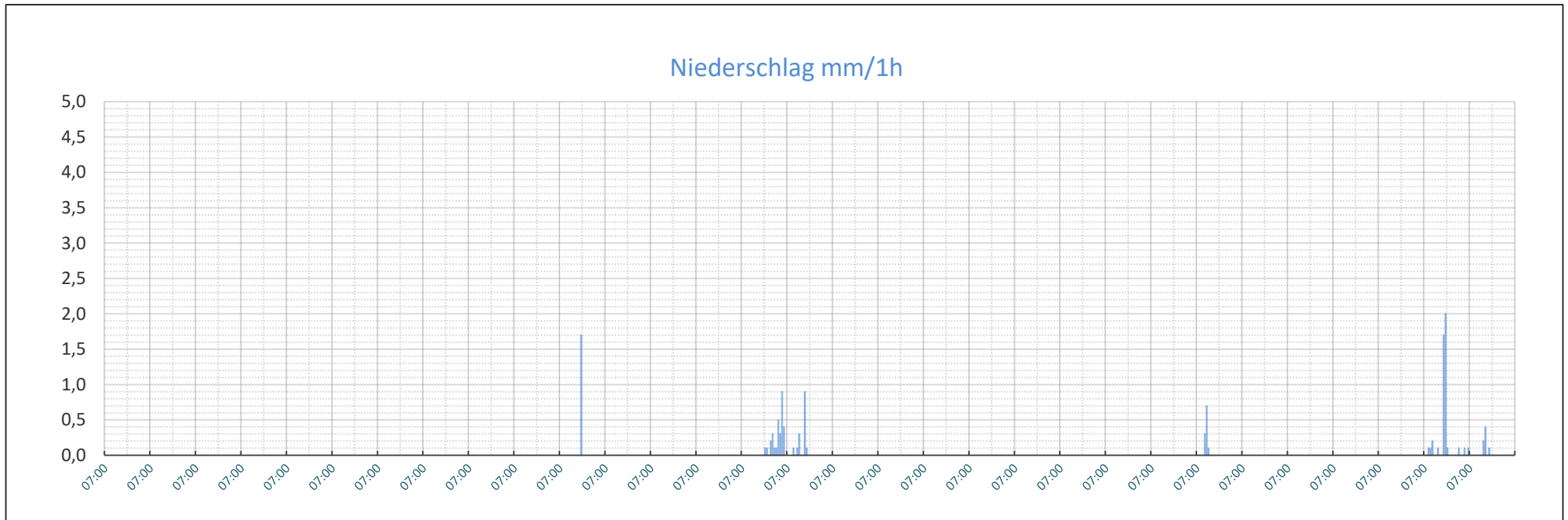
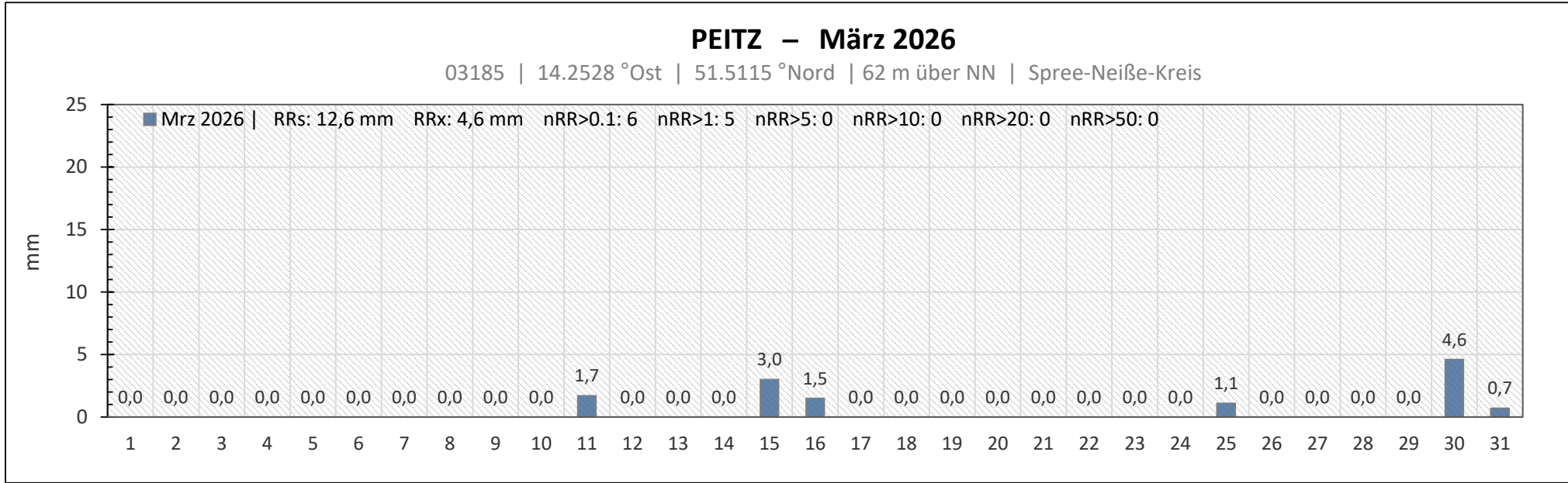
### PEITZ – März 2026

03185 | 14.3528 °Ost | 51.5115 °Nord | 62 m über NN | Spree-Neiße-Kreis



### Lufttemperatur 2,00 m



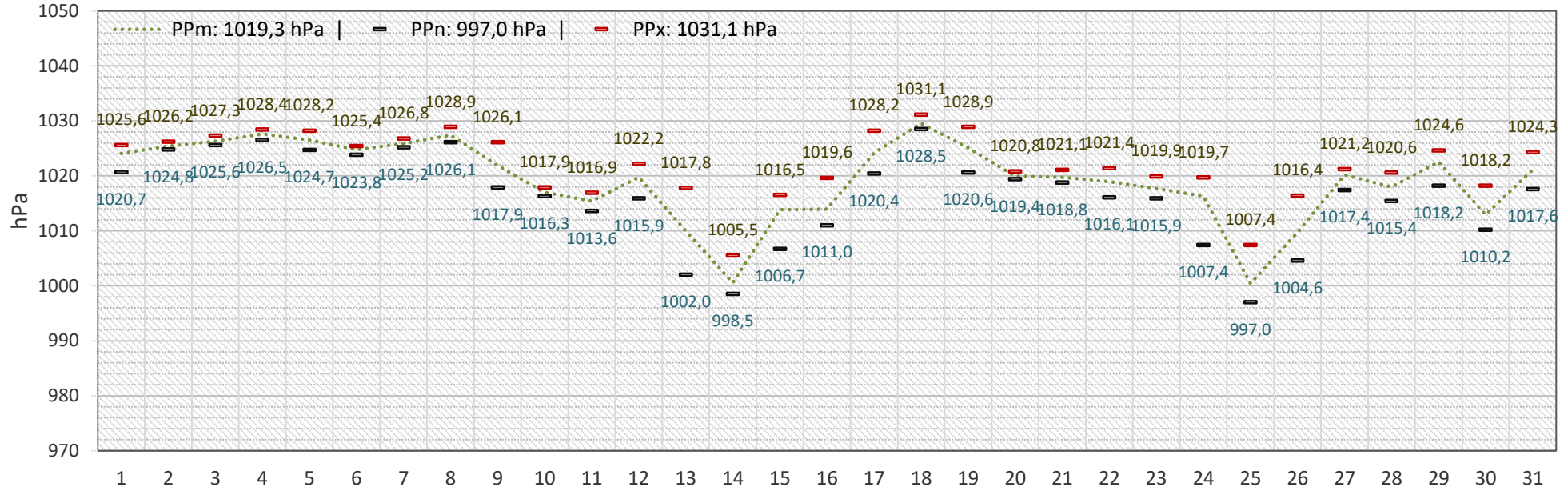




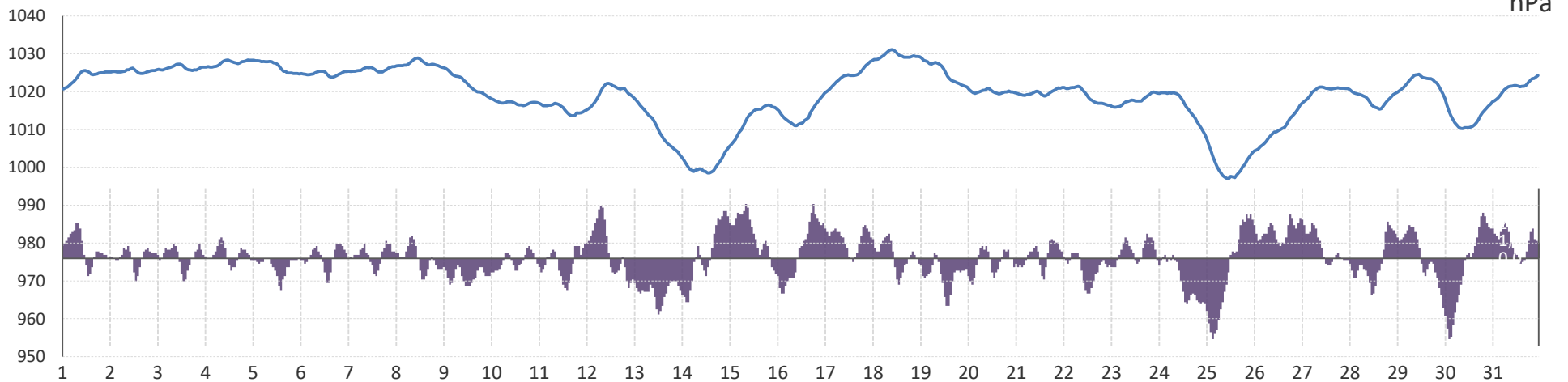
Luftdruck auf Stationshöhe [62m über NN]

### PEITZ – März 2026

03185 | 14.2528 °Ost | 51.5115 °Nord | 62 m über NN | Spree-Neiße-Kreis

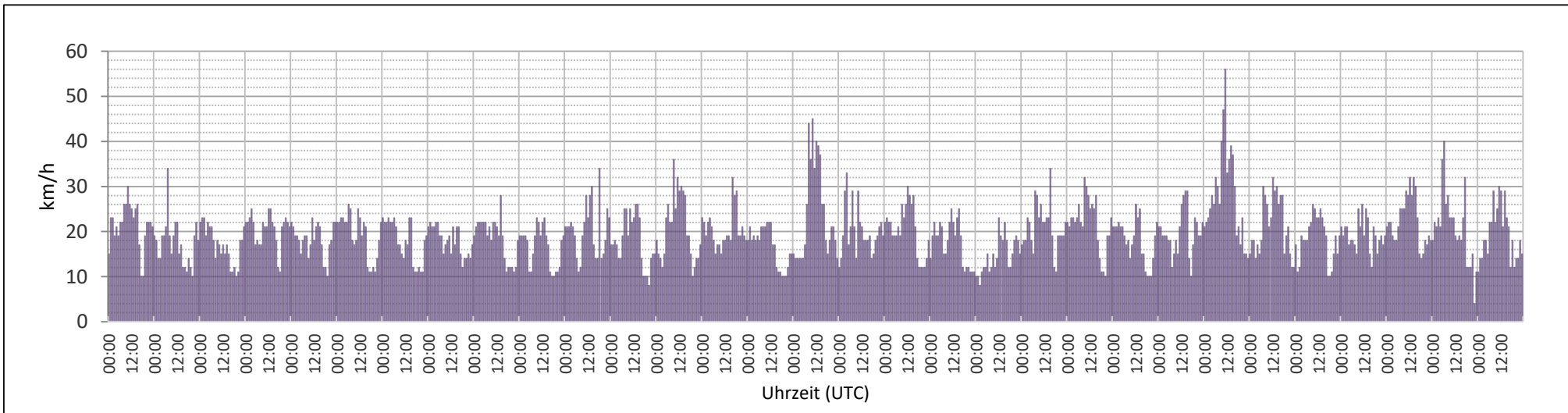
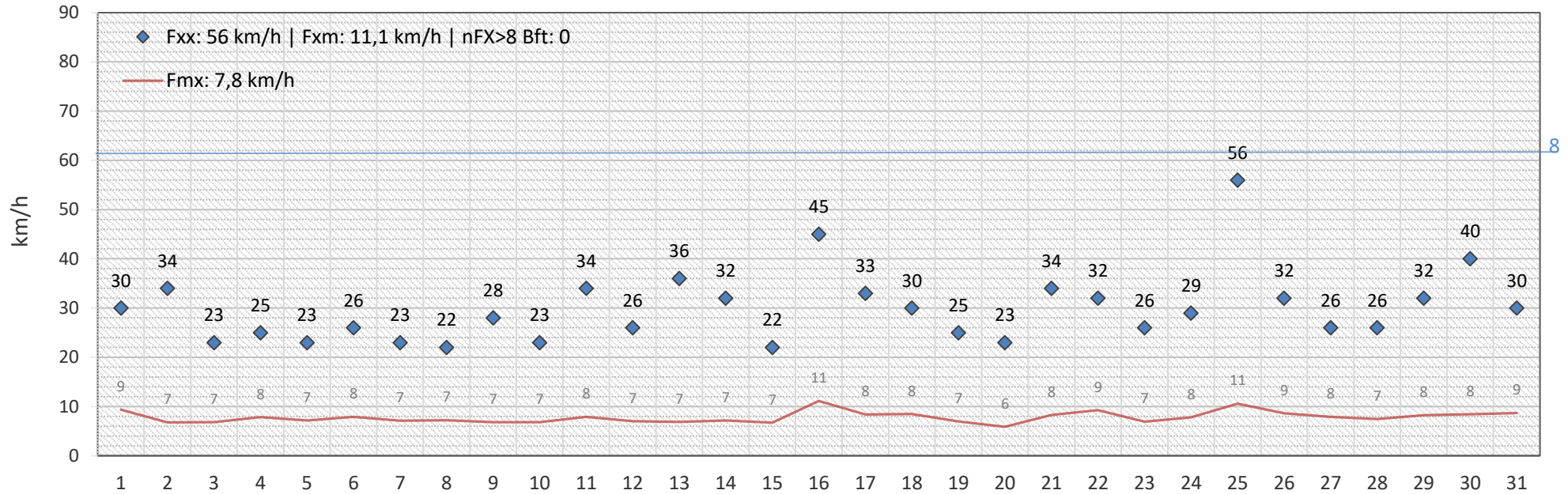


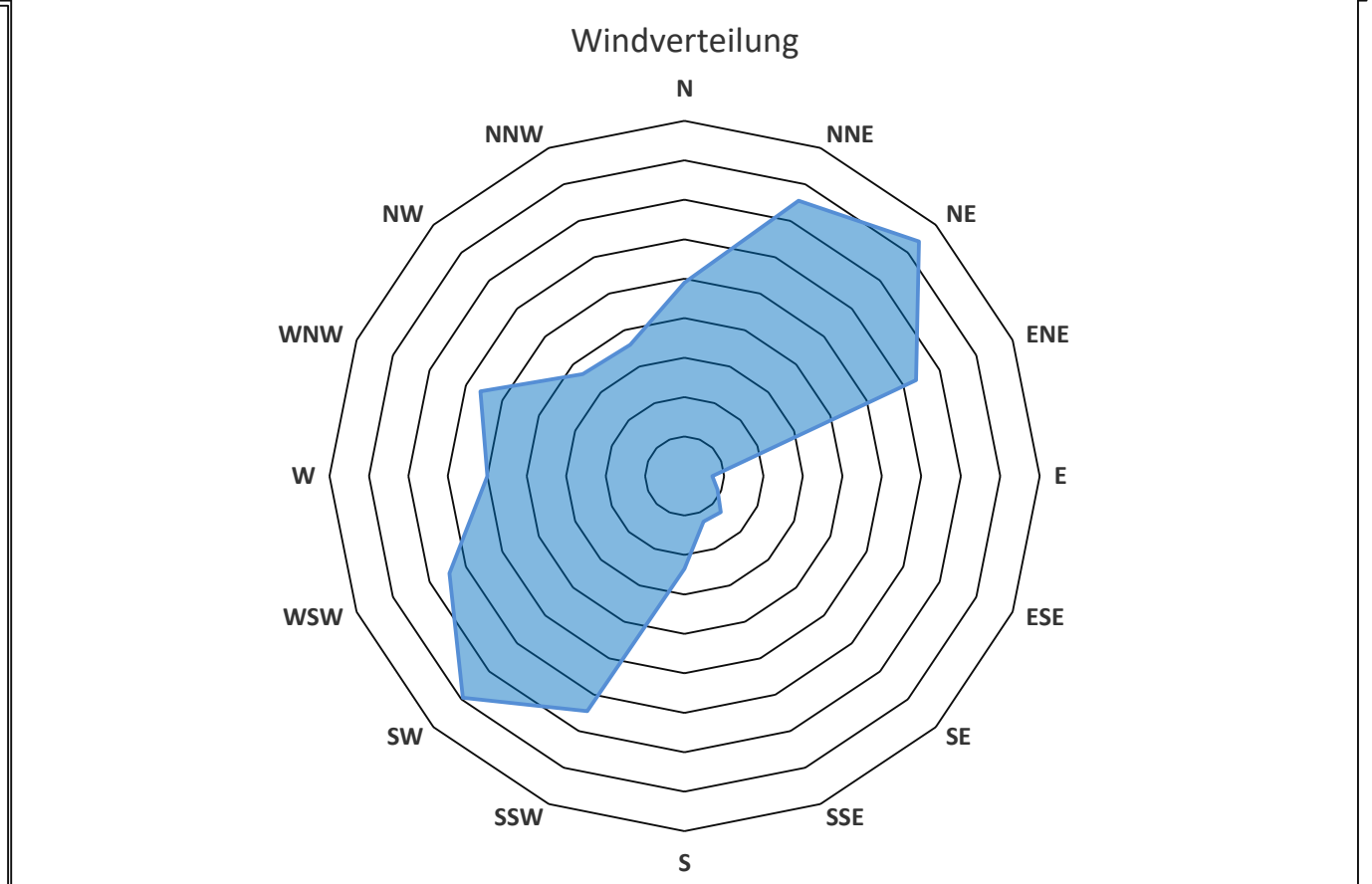
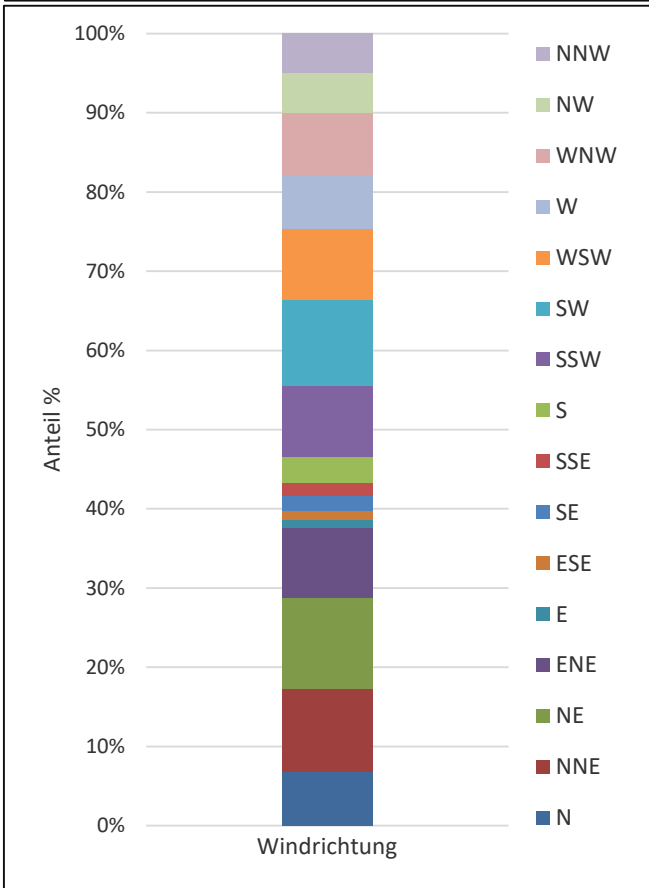
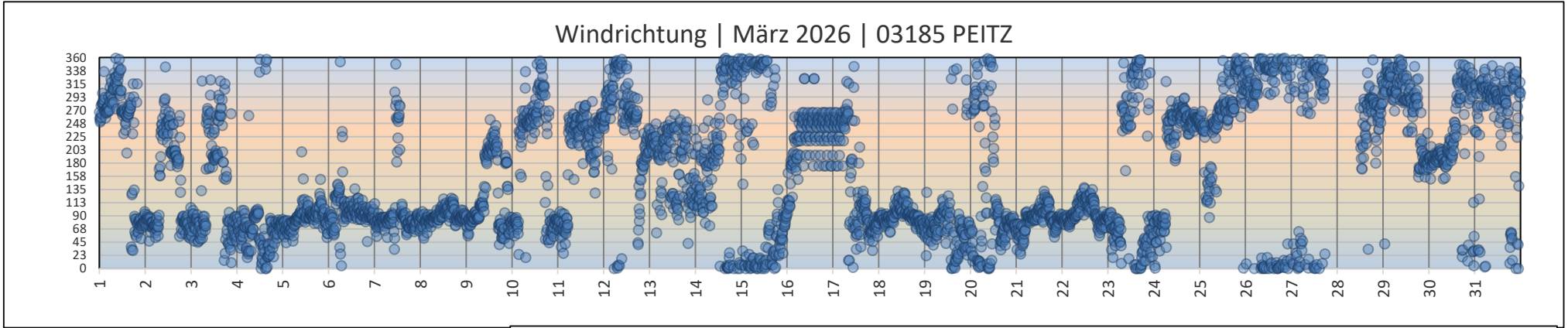
### Luftdruck Tendenz -3h



### Peitz – März 2026

03185 | 14.2528 °Ost | 51.5115 °Nord | 62 m über NN | Spree-Neiße-Kreis





YY Tag	Jahres tag	EnTnTnT0s Etmin -5	ExTxTxT0s Etmax -5	EnTTT0s Etmitt -5	EnTnTnT10 Etmin -10	ExTxTxT10 Etmax -10	EnTTT10 Etmitt -10	EnTnTnT20 Etmin -20	ExTxTxT20 Etmax -20	EnTTT20 Etmitt -20	SdSaSd h
1	60	1,2	11,6	6,2	2,9	11,1	6,8	5,5	8,1	6,9	7,0
2	61	0,4	12,1	4,5	1,6	11,1	5,0	3,9	7,6	5,5	8,1
3	62	0,3	12,7	4,8	1,5	11,5	5,2	3,6	7,7	5,4	8,3
4	63	0,5	11,9	4,3	1,7	10,8	4,9	3,7	7,3	5,3	8,2
5	64	-0,3	10,6	3,4	0,9	9,9	4,0	3,2	6,6	4,7	8,5
6	65	-0,1	11,7	4,1	1,0	10,9	4,6	3,1	7,0	4,8	8,6
7	66	0,4	13,8	5,5	1,5	12,6	5,8	3,4	7,9	5,5	8,5
8	67	1,0	10,3	4,7	2,0	9,6	5,2	4,0	6,8	5,4	0,4
9	68	0,4	12,1	5,2	1,6	11,3	5,5	3,7	7,4	5,5	8,0
10	69	1,7	14,1	6,9	2,7	13,3	7,2	4,4	8,5	6,3	8,0
DEK		0,6	12,1	5,0	1,7	11,2	5,4	3,9	7,5	5,5	73,7
11	70	1,6	14,4	7,7	2,7	13,6	7,8	4,8	8,8	6,8	6,8
12	71	4,5	14,2	8,8	5,5	13,7	9,1	6,8	9,5	8,0	6,3
13	72	3,2	15,3	8,5	4,1	14,5	8,6	5,8	9,7	7,7	7,2
14	73	6,7	15,7	10,1	7,1	14,7	10,1	7,3	10,3	8,7	5,5
15	74	6,2	9,9	7,9	7,0	10,0	8,5	7,4	9,2	8,2	1,3
16	75	3,3	8,7	6,4	4,7	8,8	7,1	6,4	7,9	7,2	3,7
17	76	1,1	14,2	6,1	2,3	13,7	6,8	4,7	9,0	6,7	9,3
18	77	0,7	13,6	6,2	2,0	13,2	6,7	4,6	8,8	6,6	8,9
19	78	2,0	15,8	7,9	3,0	15,2	8,2	5,3	9,7	7,4	8,5
20	79	2,9	12,2	7,3	4,7	11,7	7,8	6,7	8,8	7,6	2,3
DEK		4,4	13,9	8,6	5,3	13,3	8,8	6,4	9,5	7,9	59,9
21	80	2,0	10,6	5,6	3,6	10,5	6,3	5,6	8,0	6,7	4,8
22	81	0,7	14,5	6,5	2,0	13,9	7,0	4,4	9,1	6,6	9,2
23	82	1,5	16,1	7,6	2,8	15,1	8,0	5,1	9,7	7,3	7,9
24	83	1,6	14,1	7,8	3,1	13,1	8,1	5,5	9,2	7,4	4,6
25	84	4,2	10,4	8,0	5,4	10,4	8,6	7,2	8,8	8,2	1,1
26	85	3,3	9,9	5,9	3,9	9,8	6,2	5,7	7,5	6,5	4,2
27	86	7,7	9,6	8,6	8,6	10,1	9,3	6,9	7,6	7,3	4,6
28	87	6,1	14,7	9,8	6,7	13,5	9,8	6,0	8,9	7,8	7,2
29	88	5,2	15,8	8,8	5,8	14,5	9,0	6,4	9,9	7,9	8,2
30	89	2,3	8,4	5,8	3,6	8,7	6,5	6,2	8,1	7,1	0,3
31	90	1,8	11,0	6,2	3,0	10,6	6,7	5,2	8,1	6,6	6,5
DEK		3,3	12,3	7,3	4,4	11,8	7,8	5,8	8,6	7,2	58,6
<b>MOSU</b>											192,2
<b>MOMT</b>		2,4	12,6	6,7	3,5	12,0	7,1	5,2	8,4	6,8	
<b>MOMI</b>		-0,3			0,9			3,1			
YanYan		5			5			6			
<b>MOMX</b>			16,1			15,2			10,3		9,3
YanYan			23			19			14		17
<b>ANZL</b>											

Erdbodentemperatur in den Messtiefen: -0,05 m  
-0,10 m  
-0,20 m

Diagramm der Tageswerte aus 0,05 m tiefe.

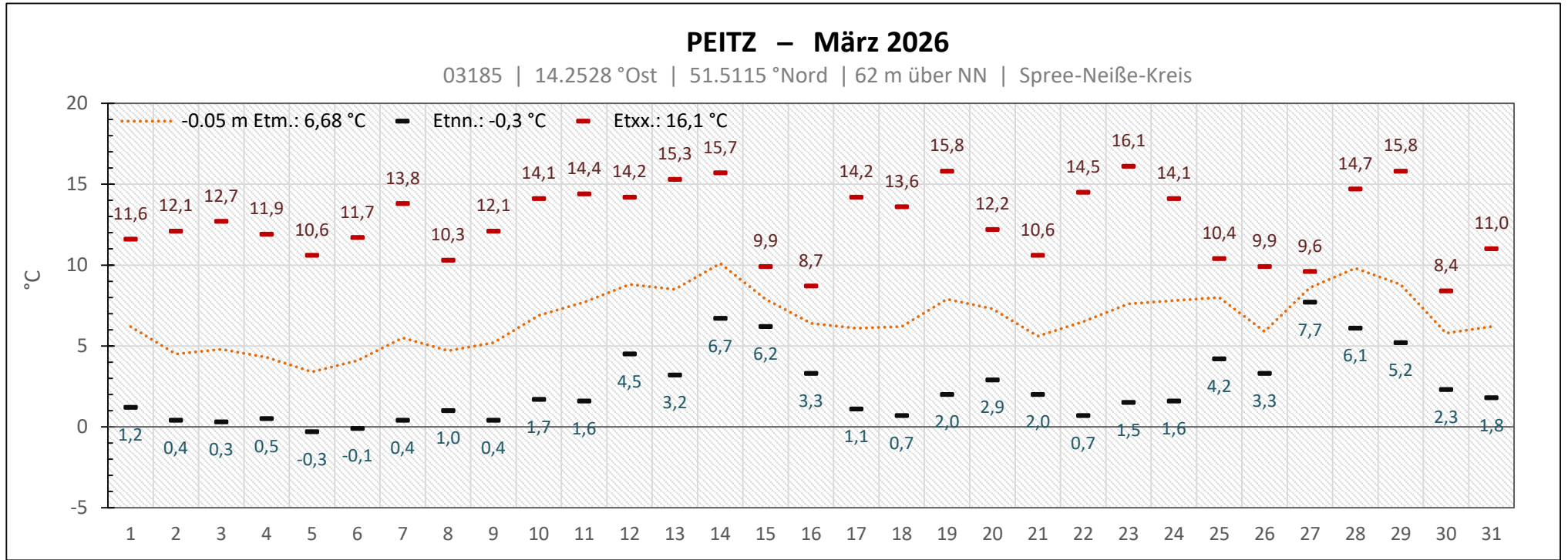


Diagramm der Erdbodentemperatur in 0,05 m tiefe im 10-Min-Takt

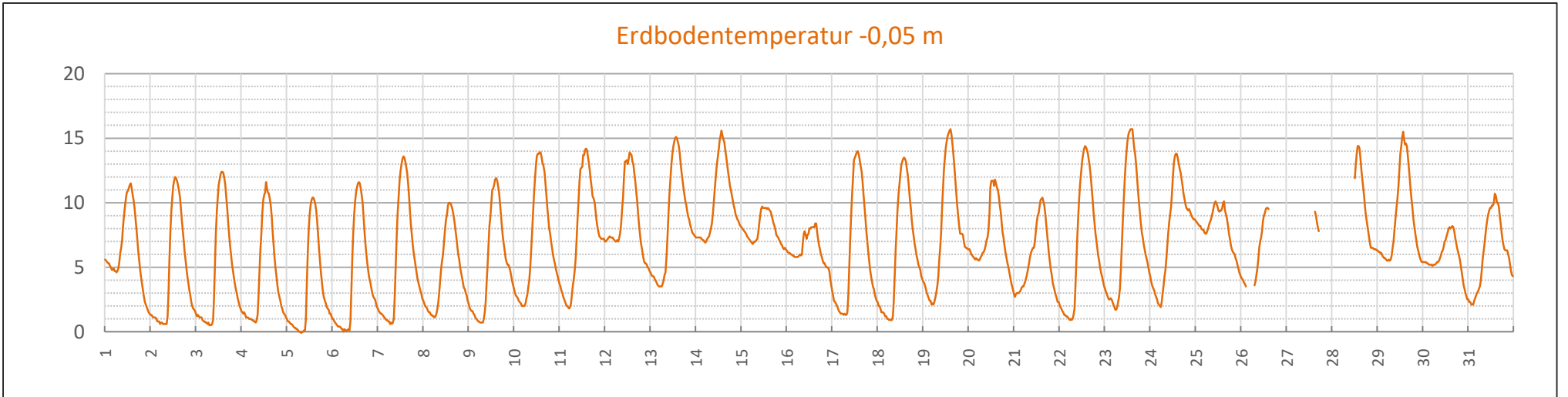


Diagramm der Tageswerte aus 0,10 m tiefe.

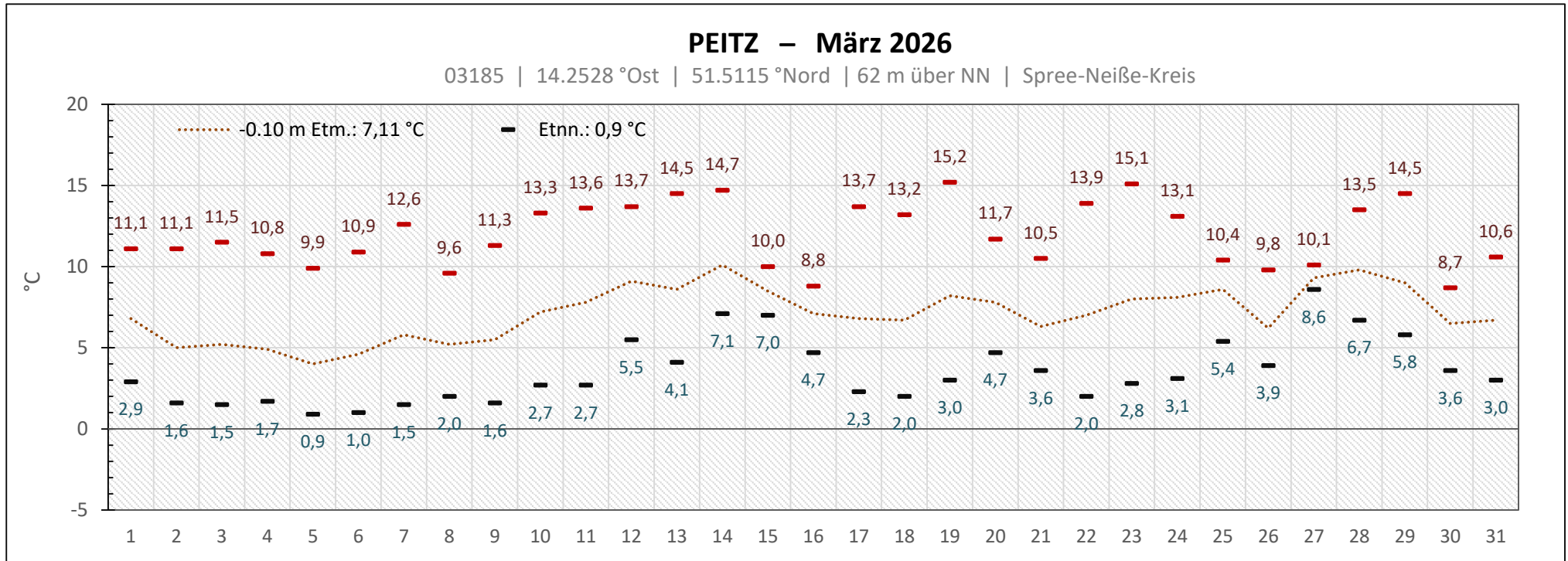


Diagramm der Erdbodentemperatur in 0,10 m tiefe im 10-Min-Takt

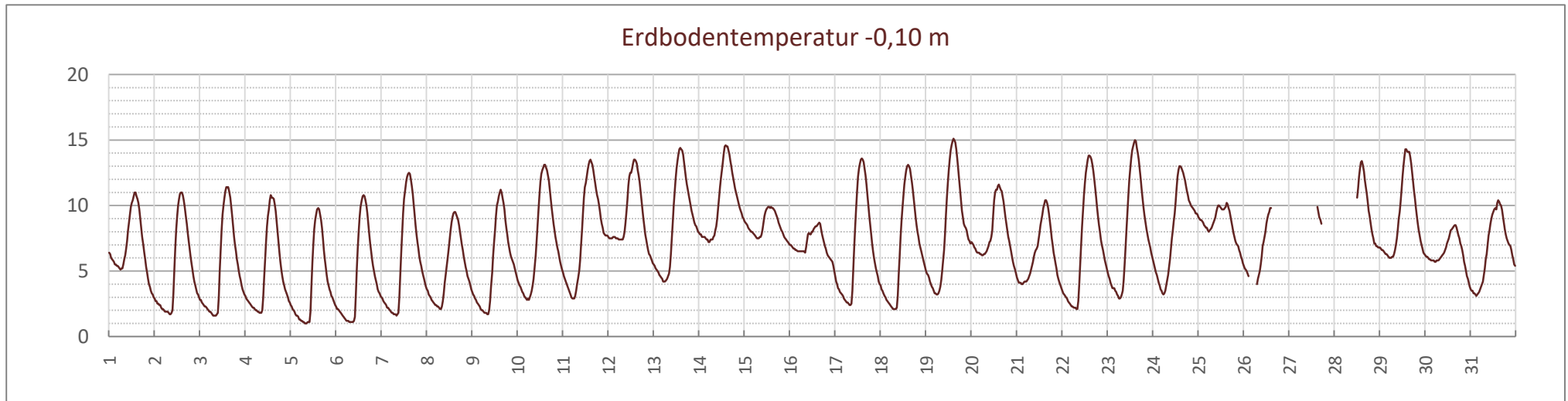


Diagramm der Tageswerte aus 0,20 m tiefe.

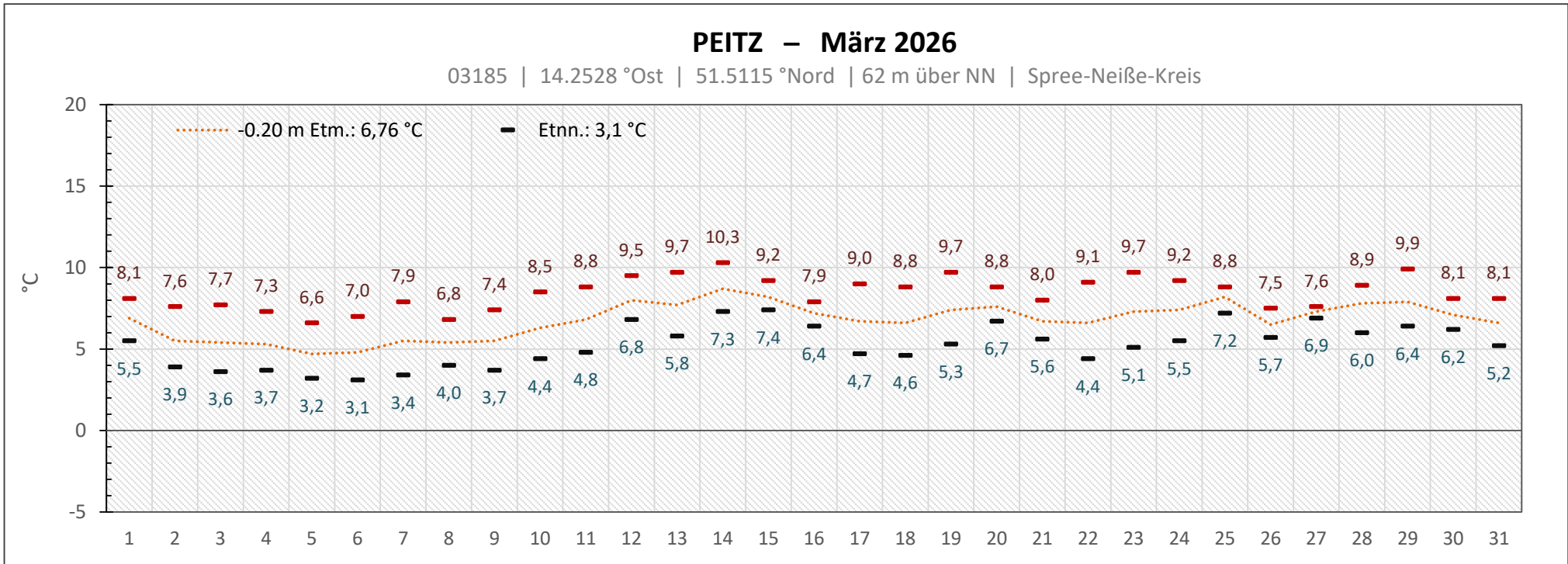
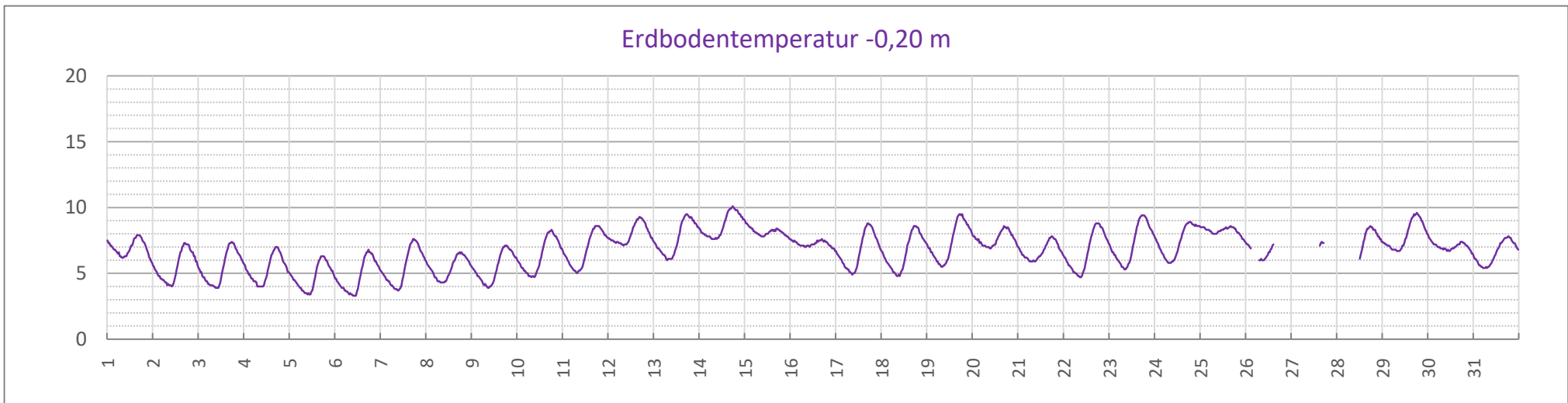


Diagramm der Erdbodentemperatur in 0,20 m tiefe im 10-Min-Takt



Sonnenscheindauer

### PEITZ – März 2026

03185 | 14.2528 °Ost | 51.5115 °Nord | 62 m über NN | Spree-Neiße-Kreis

