

YY	Jahres tag	SnTnTn	SnTxTx	SnTTT	R1R1R1	RR00RR00	RR01RR01	RR05RR05	RR10RR10	RR25RR25	RR50RR50	3 / TgTg	UuUnUn	UxUxUx	UUU	SSS	S01S01	S05S05	PnPnPn	PxPxPx	rPPm	SnTnTn≥20	SdSaSd
Tag	tag	Tmin	Tmax	Tmittel	24 Stunden	>0,1mm	1,0 - 4,9mm	5,0 - 9,9mm	10 - 24,9mm	25 - 49,9mm	>50,0mm	** / Celsius	Lfmin	Lfmax	Lfmittel	Schneehöhe	Anzahl >1cm	Anzahl ≥5cm	hPa	hPa	hPa	Etmin	h
1	121	1,7	24,1	13,1	0,0	0	0	0	0	0	0	-3,1	38	93	64,2	0	0	0	1025,3	1029,6	1027,9	1,7	12,0
2	122	3,7	26,7	16,1	0,0	0	0	0	0	0	0	-1,6	32	90	58,9	0	0	0	1016,5	1025,3	1021,5	3,7	11,5
3	123	5,9	28,8	18,4	0,0	0	0	0	0	0	0	0,5	33	81	53,3	0	0	0	1010,4	1016,3	1013,1	5,9	11,0
4	124	14,0	24,3	19,0	0,1	0	0	0	0	0	0	8,5	47	75	57,9	0	0	0	1010,8	1013,8	1012,0	14,3	7,8
5	125	12,9	18,3	15,4	19,4	1	1	1	1	0	0	11,0	78	93	84,2	0	0	0	1006,3	1011,4	1008,8	13,4	1,5
6	126	9,6	16,9	13,3	4,2	1	1	0	0	0	0	9,1	78	97	89,3	0	0	0	1003,4	1007,6	1005,4	7,2	5,7
7	127	7,1	9,3	8,0	8,9	1	1	1	0	0	0	7,1	90	97	94,2	0	0	0	1008,4	1017,9	1012,8	6,6	0,0
8	128	6,6	13,4	9,9	0,0	0	0	0	0	0	0	4,5	70	98	86,0	0	0	0	1017,9	1021,0	1019,5	6,6	3,2
9	129	5,7	16,5	11,7	0,0	0	0	0	0	0	0	0,5	60	97	77,9	0	0	0	1018,8	1021,3	1020,4	5,7	4,0
10	130	3,9	21,3	13,5	0,0	0	0	0	0	0	0	-0,5	51	97	73,9	0	0	0	1006,9	1018,9	1013,4	3,9	8,3
DEK		7,1	20,0	13,8	32,6							3,6	57,7	91,8	74,0				1012,5	1018,3	1015,5		65,0
11	131	8,4	20,1	13,5	1,7	1	1	0	0	0	0	6,9	71	90	80,1	0	0	0	995,9	1006,9	1000,3	10,4	3,8
12	132	5,5	11,4	8,2	0,0	0	0	0	0	0	0	4,4	65	91	78,5	0	0	0	1002,3	1007,5	1005,4	5,5	6,3
13	133	4,6	12,4	7,7	0,0	0	0	0	0	0	0	3,3	76	95	88,4	0	0	0	999,1	1006,8	1002,9	4,6	2,2
14	134	7,1	16,0	10,9	0,0	0	0	0	0	0	0	2,2	55	93	76,7	0	0	0	997,0	999,4	998,1	7,0	7,3
15	135	5,5	17,4	11,2	0,0	0	0	0	0	0	0	2,1	55	94	74,6	0	0	0	999,0	1002,6	1000,6	5,5	9,0
16	136	6,5	16,1	11,4	0,0	0	0	0	0	0	0	-1,6	52	89	72,3	0	0	0	1002,7	1012,2	1006,3	7,7	7,7
17	137	1,3	18,8	11,2	0,0	0	0	0	0	0	0	-2,8	44	97	67,6	0	0	0	1013,0	1015,8	1014,8	1,3	10,0
18	138	3,8	19,6	12,8	0,0	0	0	0	0	0	0	-0,9	47	92	67,9	0	0	0	1014,2	1016,4	1015,3	3,8	12,3
19	139	5,3	21,1	13,6	0,0	0	0	0	0	0	0	-0,2	48	94	73,1	0	0	0	1015,7	1019,3	1017,6	5,3	13,0
20	140	8,0	21,2	15,1	0,4	1	0	0	0	0	0	3,5	61	91	75,5	0	0	0	1019,2	1023,6	1020,5	8,0	6,2
DEK		5,6	17,4	11,6	2,1							1,7	57,4	92,6	75,5				1005,8	1011,1	1008,2		77,9
21	141	11,3	20,5	16,1	0,0	0	0	0	0	0	0	5,0	59	96	77,2	0	0	0	1023,7	1027,6	1026,4	11,3	5,0
22	142	8,4	24,2	17,4	0,0	0	0	0	0	0	0	3,0	56	97	74,7	0	0	0	1028,2	1029,9	1029,0	8,4	10,2
23	143	10,5	28,2	20,1	0,0	0	0	0	0	0	0	5,1	52	96	72,3	0	0	0	1026,6	1029,4	1028,2	10,5	14,0
24	144	12,6	29,6	21,8	0,0	0	0	0	0	0	0	5,2	50	96	70,4	0	0	0	1026,5	1030,4	1027,4	12,6	9,8
25	145	9,2	28,1	19,6	0,0	0	0	0	0	0	0	3,5	47	89	64,8	0	0	0	1029,5	1033,1	1031,4	9,2	14,7
26	146	11,8	29,8	21,9	0,0	0	0	0	0	0	0	4,5	47	92	65,0	0	0	0	1020,9	1029,9	1026,8	11,8	13,8
27	147	12,9	23,6	19,9	0,0	0	0	0	0	0	0	-0,4	36	80	54,2	0	0	0	1019,9	1023,2	1021,4	16,6	14,0
28	148	5,5	22,2	15,1	0,0	0	0	0	0	0	0	-1,5	43	82	59,1	0	0	0	1023,2	1024,7	1023,9	5,5	13,7
29	149	5,4	26,5	17,5	0,8	1	0	0	0	0	0	-0,7	37	87	58,2	0	0	0	1019,7	1025,4	1023,4	5,4	12,2
30	150	15,3	24,2	20,0	0,0	0	0	0	0	0	0	8,0	49	85	64,6	0	0	0	1015,6	1019,7	1017,3	15,3	7,7
31	151	12,5	25,2	18,9	0,0	0	0	0	0	0	0	6,7	49	88	68,0	0	0	0	1010,3	1015,6	1012,7	13,6	8,5
DEK		10,5	25,6	19,0	0,8							3,5	47,7	89,8	66,2				1022,2	1026,3	1024,3		123,5

MOSU

35,5

266,4

MOMT

7,8 21,2 14,9

Minimum der Lufttemperatur in 5 cm über dem Erdboden \*\* 54,1 91,4 71,7

1013,8 1018,8 1016,3 8,0

MOMI

1,3

-3,1 32

995,9 1,3

YanYan

17

1 2

11 4

MOMX

29,8

19,4

98

0

1033,1 1031,4 16,6

14,7

YanYan

26

5

8

25 27

25

ANZL

6 4 2 1 0 0 10

0 0



0	TnoTno Tmin <0°C Frosttage)		
0	TxoTxo (Tmax <0°C Eistage)	0	TnxTnx Tmin ≥20°C Tropische Nächte)
8	T25T25 (Tmax ≥25.0°C Sommertag)	19	T20T20 (Tmax ≥20.0°C Warmetage)
0	T30T30 (Tmax ≥30.0°C heiße Tage)		

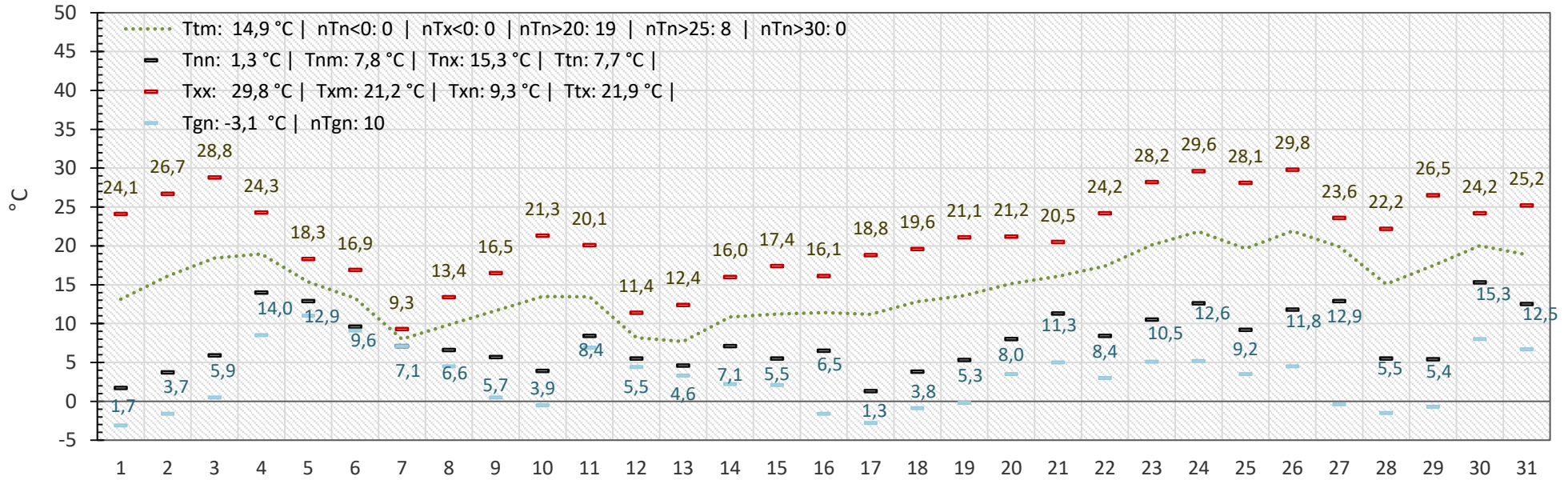
2026 Stand 01.06.2026 06 UTC

Tiefstwerte  
Lufttemperatur  
17:51-05:50 UTC  
0

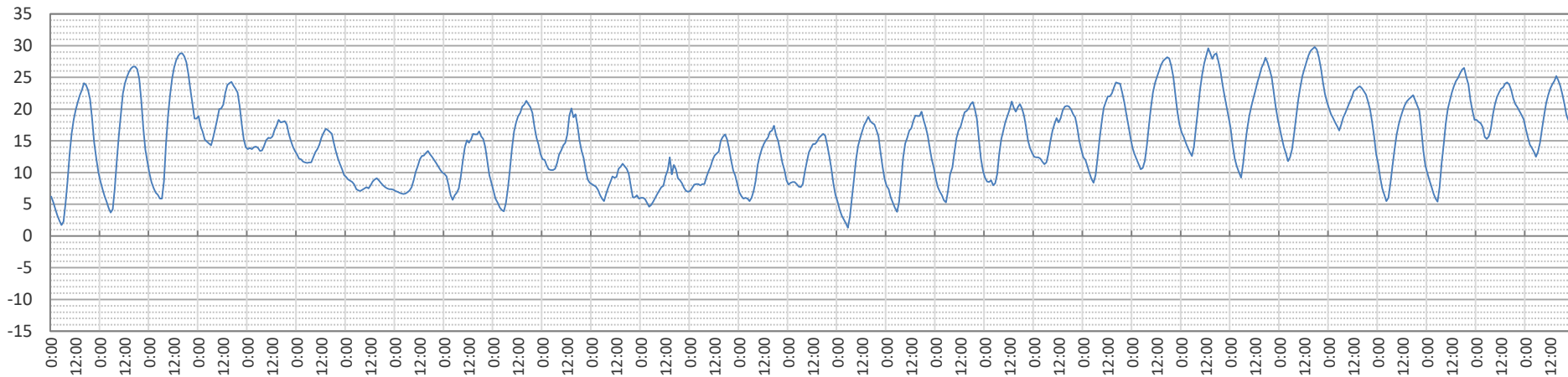
Diagramm der Lufttemperatur in 2,00 m sowie in 0,05 m über dem Erdboden.

### PEITZ – Mai 2026

03185 | 14.3528 °Ost | 51.5115 °Nord | 62 m über NN | Spree-Neiße-Kreis



### Lufttemperatur 2,00 m



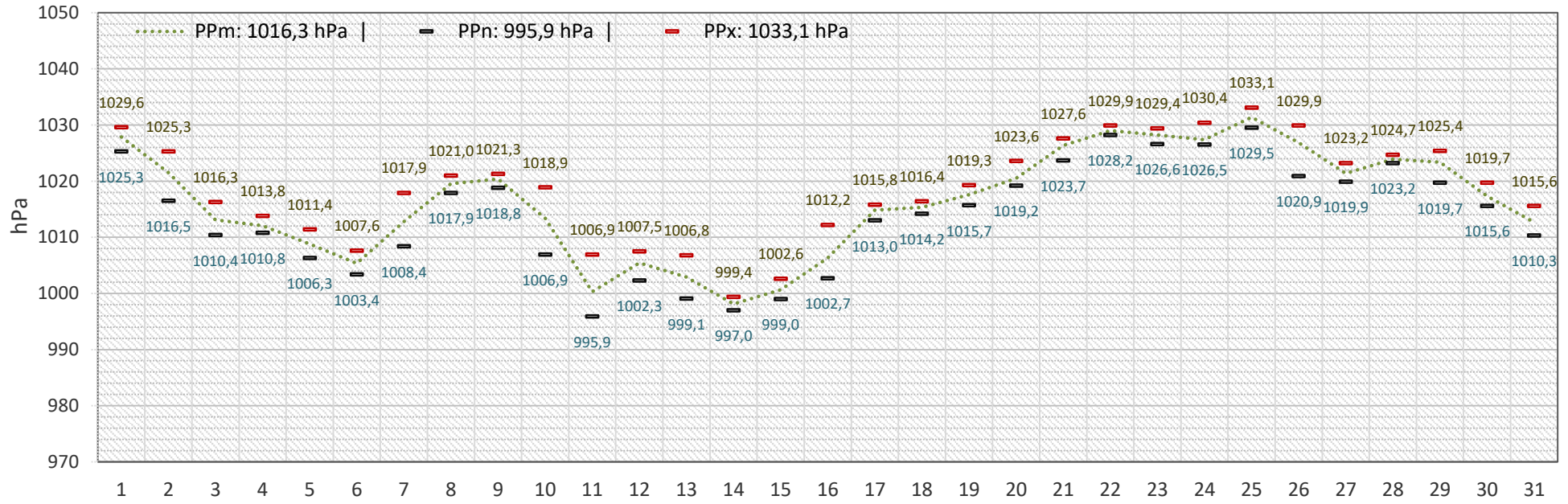




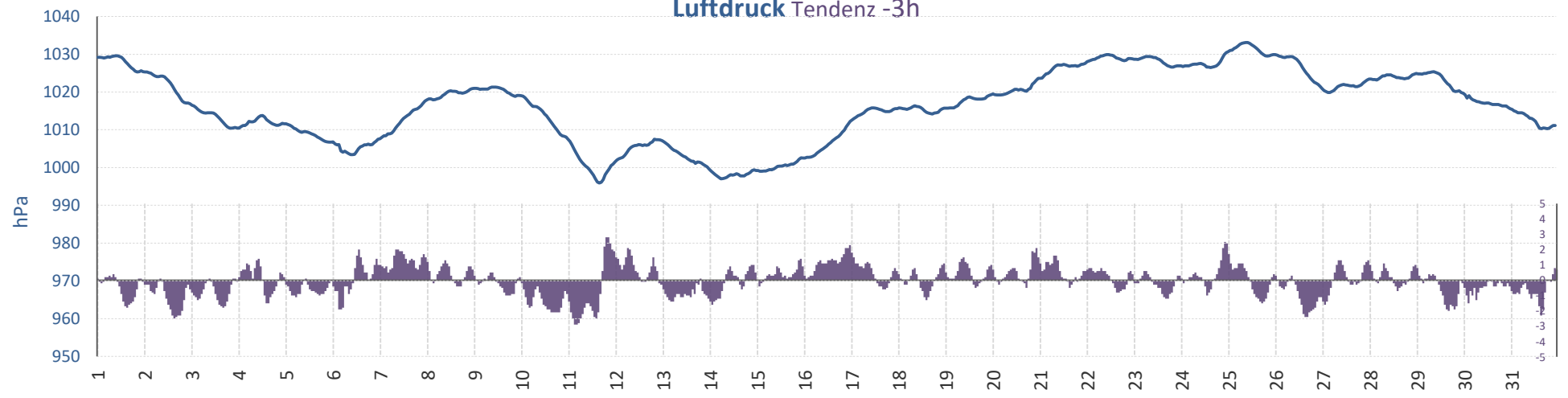
Luftdruck auf Stationshöhe [62m über NN]

### PEITZ – Mai 2026

03185 | 14.2528 °Ost | 51.5115 °Nord | 62 m über NN | Spree-Neiße-Kreis

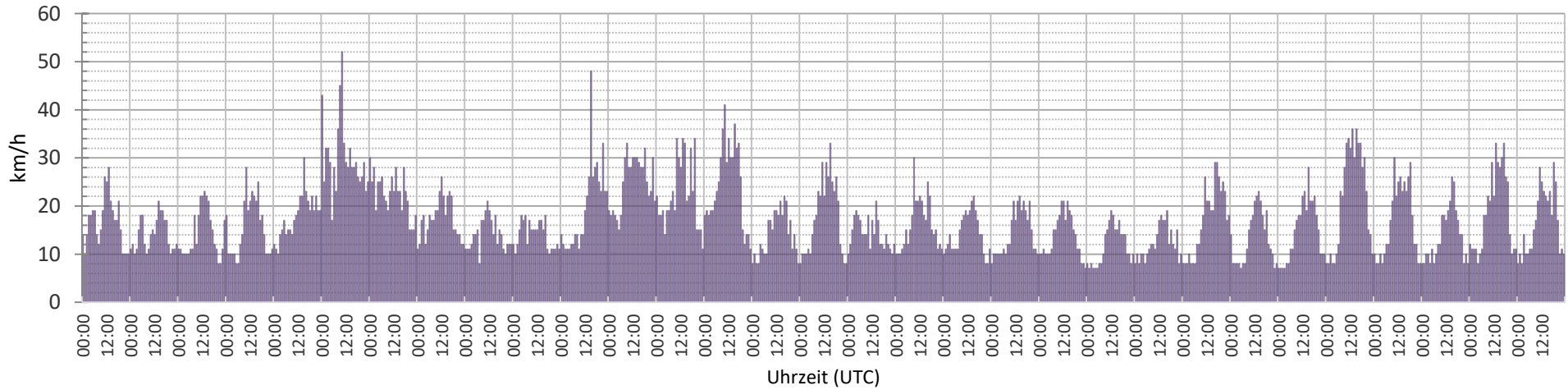
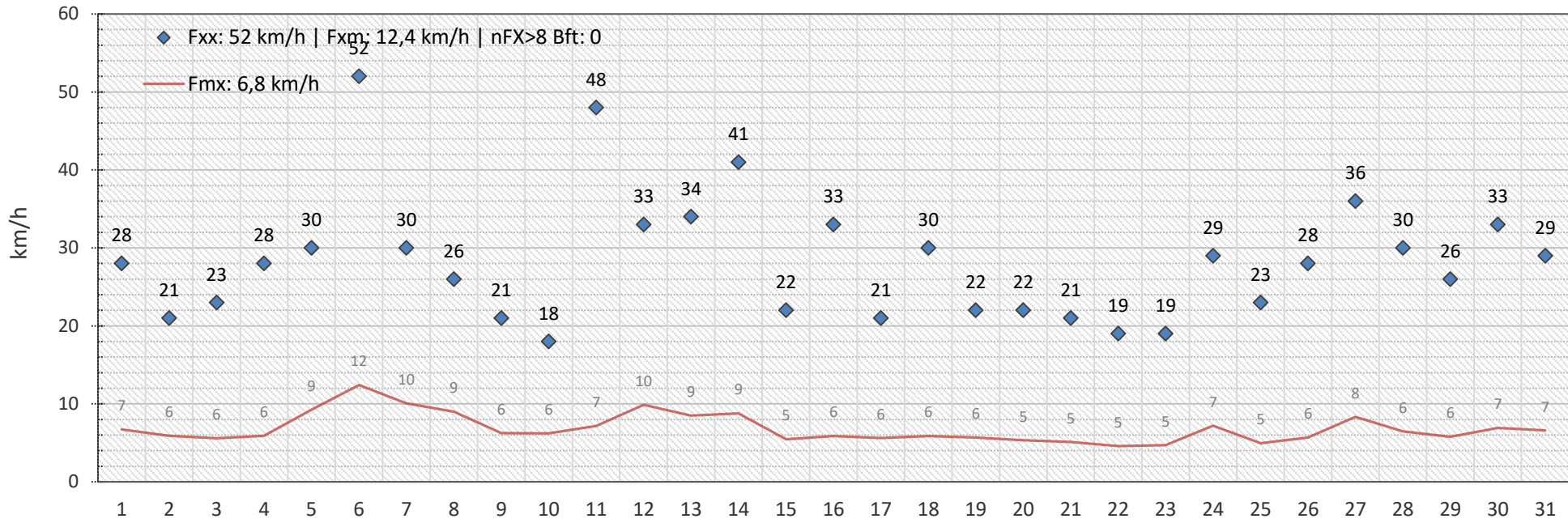


### Luftdruck Tendenz -3h

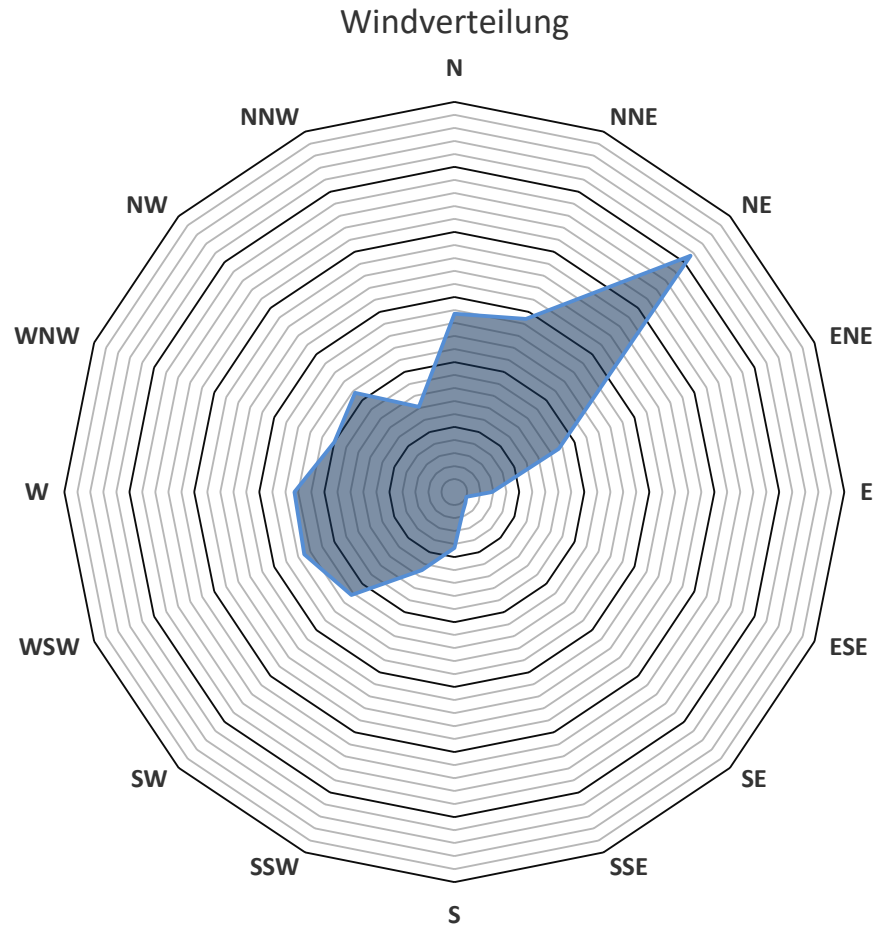
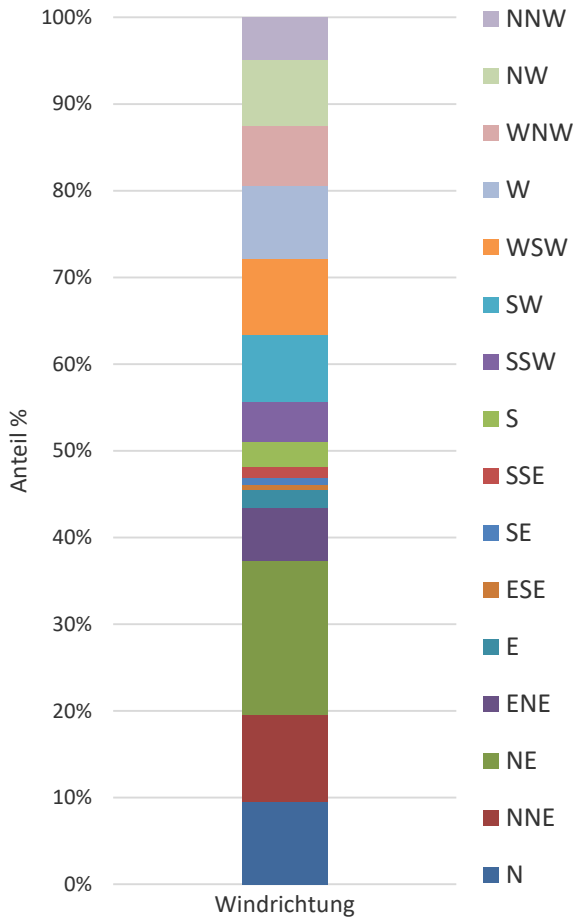
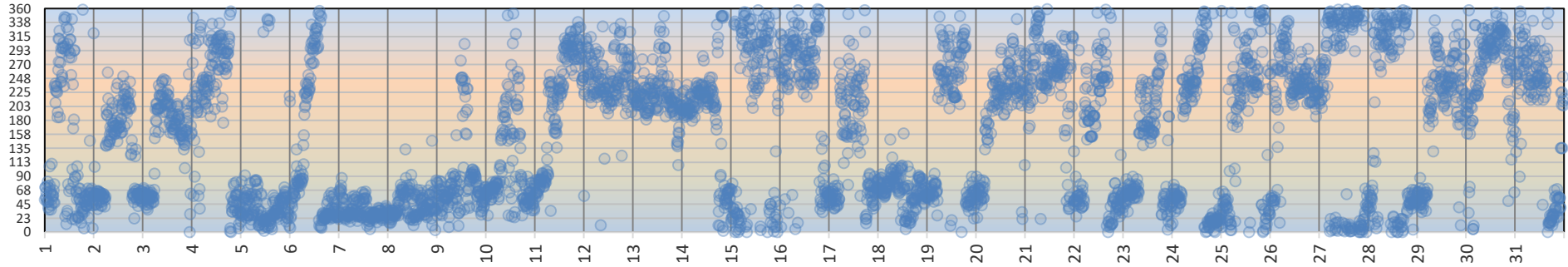


### Peitz – Mai 2026

03185 | 14.2528 °Ost | 51.5115 °Nord | 62 m über NN | Spree-Neiße-Kreis



### Windrichtung | Mai 2026 | 03185 PEITZ



YY	Jahres tag	EnTnTnTos	ExTxTxTos	EnTTTos	EnTnTnT10	ExTxTxT10	EnTTT10	EnTnTnT20	ExTxTxT20	EnTTT20
Tag		Etmin -5	Etmax -5	Etmit -5	Etmin -10	Etmax -10	Etmit -10	Etmin -20	Etmax -20	Etmit -20
1	121	6,4	26,8	16,3	8,2	24,6	16,1	9,9	16,8	13,3
2	122	8,4	27,4	17,6	10,1	25,4	17,4	11,4	17,7	14,6
3	123	9,9	28,0	18,8	11,3	26,0	18,7	12,3	18,3	15,4
4	124	14,2	26,5	19,1	14,9	24,5	19,0	14,4	18,2	16,2
5	125	13,9	20,1	16,4	15,0	19,3	16,8	14,3	16,5	15,2
6	126	12,0	21,9	15,8	13,5	21,0	16,3	13,3	16,3	14,6
7	127	9,3	13,5	11,4	10,7	14,0	12,4	11,4	14,4	12,6
8	128	8,8	18,4	12,8	10,1	17,6	13,4	10,7	13,7	12,2
9	129	8,1	19,5	13,6	9,8	18,7	14,0	11,0	14,5	12,8
10	130	5,9	25,3	15,7	7,7	23,8	15,7	10,3	16,5	13,5
DEK		9,7	22,7	15,8	11,1	21,5	16,0	11,9	16,3	14,0
11	131	5,9	25,3	15,7	7,7	23,8	15,7	10,3	16,5	13,5
12	132	11,1	22,2	15,1	12,2	21,2	15,6	12,8	15,9	14,2
13	133	8,6	20,6	13,4	10,2	19,8	14,2	11,8	15,0	13,3
14	134	7,8	16,0	10,5	9,4	15,3	11,6	10,9	13,0	11,8
15	135	7,9	20,2	13,2	9,1	19,6	13,7	10,3	14,5	12,2
16	136	8,3	24,5	15,4	9,7	22,9	15,5	11,0	16,3	13,4
17	137	10,0	23,7	16,2	11,7	22,5	16,4	12,3	16,7	14,4
18	138	7,0	27,3	16,5	8,7	25,4	16,5	11,4	17,5	14,4
19	139	9,1	26,3	17,4	10,6	24,4	17,3	12,3	17,9	15,1
20	140	10,1	26,7	17,9	11,5	24,7	17,8	12,9	18,1	15,5
DEK		8,6	23,3	15,1	10,1	22,0	15,4	11,6	16,1	13,8
21	141	12,7	23,2	17,6	13,8	21,8	17,6	14,0	17,2	15,6
22	142	11,4	25,3	18,6	12,8	24,0	18,4	13,8	18,2	16,0
23	143	13,3	29,6	21,2	14,5	27,2	20,5	14,8	20,1	17,4
24	144	15,1	29,2	21,6	16,0	26,2	20,9	16,0	20,0	18,1
25	145	13,6	30,8	21,8	15,1	27,5	21,0	15,8	20,6	18,2
26	146	14,3	31,9	22,8	15,7	28,0	21,6	16,3	20,9	18,6
27	147	15,2	32,3	22,7	17,2	27,7	21,7	17,1	21,0	18,9
28	148	11,6	31,2	20,7	13,9	26,4	19,8	15,6	19,9	17,9
29	149	11,1	32,4	21,6	13,5	27,0	20,1	15,3	19,9	17,6
30	150	16,5	31,9	22,9	17,2	26,8	21,4	16,7	20,1	18,4
31	151	14,7	31,8	22,1	16,2	26,4	22,1	16,5	19,8	18,2
DEK		13,7	30,6	21,6	15,2	26,7	20,8	15,8	20,1	17,9

Wasseranteil ml -0.05 m			Wasseranteil ml -0.10 m			Wasseranteil ml -0.20 m		
ADmin-05	ADmax-05	ADMittel-05	ADmin-10	ADmax-10	ADMittel-10	ADmin-20	ADmax-20	ADMittel-20
165	167	166	179	181	180	187	191	189
163	166	164	177	181	179	186	191	188
160	164	162	177	180	178	185	190	187
158	161	159	176	178	177	184	186	185
157	177	159	176	177	177	183	185	184
188	209	195	175	196	192	184	200	195
188	212	199	192	209	202	199	215	208
190	199	193	198	207	202	207	215	211
184	190	187	192	199	196	203	208	205
179	185	182	189	193	191	199	203	201
173	183	177	183	190	187	192	198	195
177	179	178	187	191	189	196	199	198
174	178	176	186	190	187	192	197	195
175	177	176	184	187	186	192	194	193
175	178	177	185	187	186	192	195	193
172	175	173	183	185	184	190	193	192
169	172	170	182	184	183	188	191	190
166	170	168	179	183	181	186	191	189
162	167	164	177	180	179	184	189	186
158	163	160	176	178	177	183	185	184
154	159	156	174	177	176	181	183	182
168	172	170	181	184	183	188	192	190
150	155	153	173	176	174	179	182	181
145	152	148	169	175	172	176	180	178
139	147	143	165	171	168	173	178	175
135	141	138	159	166	162	168	175	171
132	137	134	152	160	156	162	169	166
129	134	131	145	154	149	156	164	159
126	131	129	141	147	144	150	157	153
123	128	126	138	143	140	144	151	148
121	126	123	135	140	137	143	146	145
120	124	122	132	136	134	141	145	143
119	122	121	131	135	133	140	143	141
129	134	132	147	153	150	155	161	158

<b>MOSU</b>									
<b>MOMT</b>	10,7	25,5	17,5	12,2	23,3	17,4	13,1	17,5	15,3
<b>MOMI</b>	5,9			7,7			9,9		
YanYan	10			10			1		
<b>MOMX</b>		32,4			28,0			21,0	
YanYan		29			26			27	
<b>ANZL</b>									

	157	163	159	170	176	173	178	184	181
	119			131			140		
31				31			31		
		212			209			215	
		7			7			7	

Erdbodentemperatur in den Messtiefen: -0,05 m  
 -0,10 m  
 -0,20 m

Diagramm der Tageswerte aus 0,05 m tiefe.

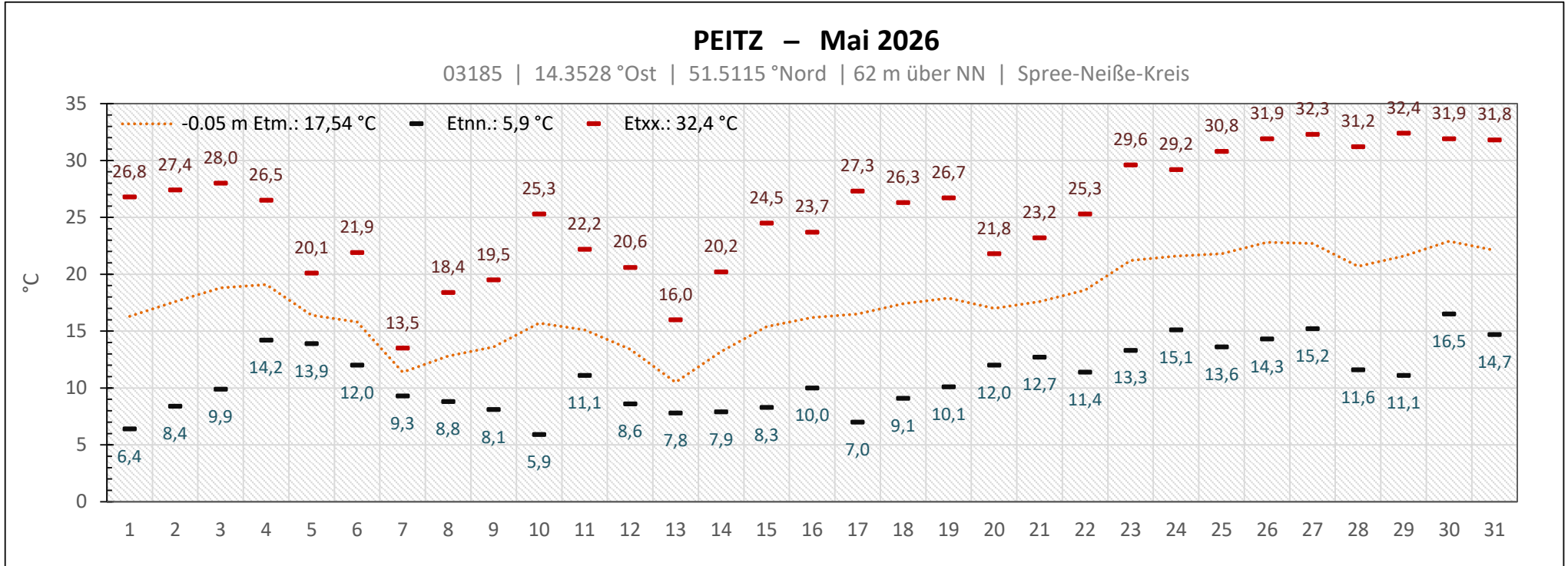


Diagramm der Erdbodentemperatur in 0,05 m tiefe im 10-Min-Takt

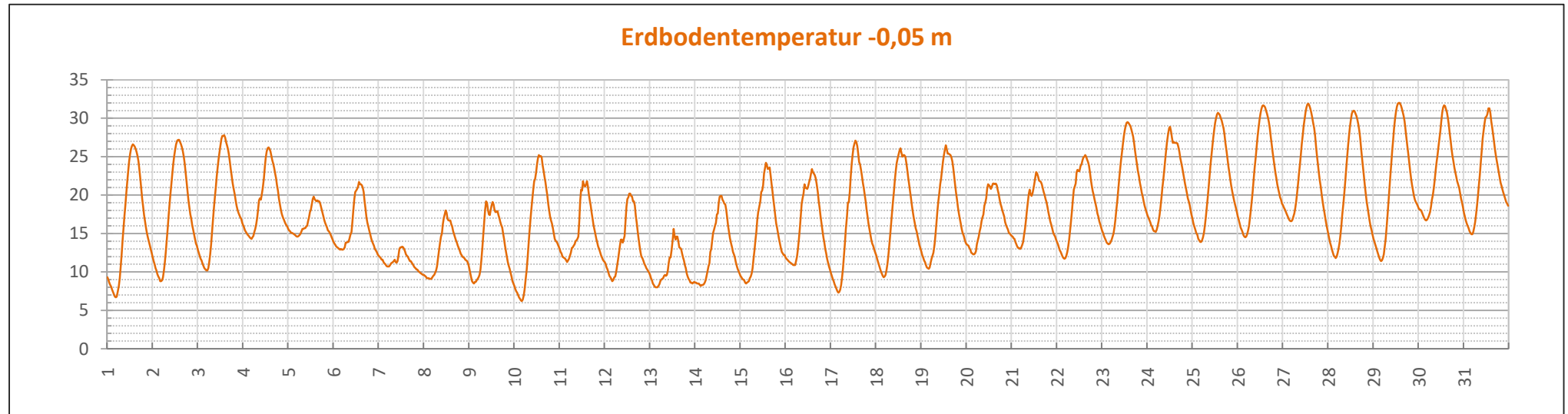


Diagramm der Tageswerte aus 0,10 m tiefe.

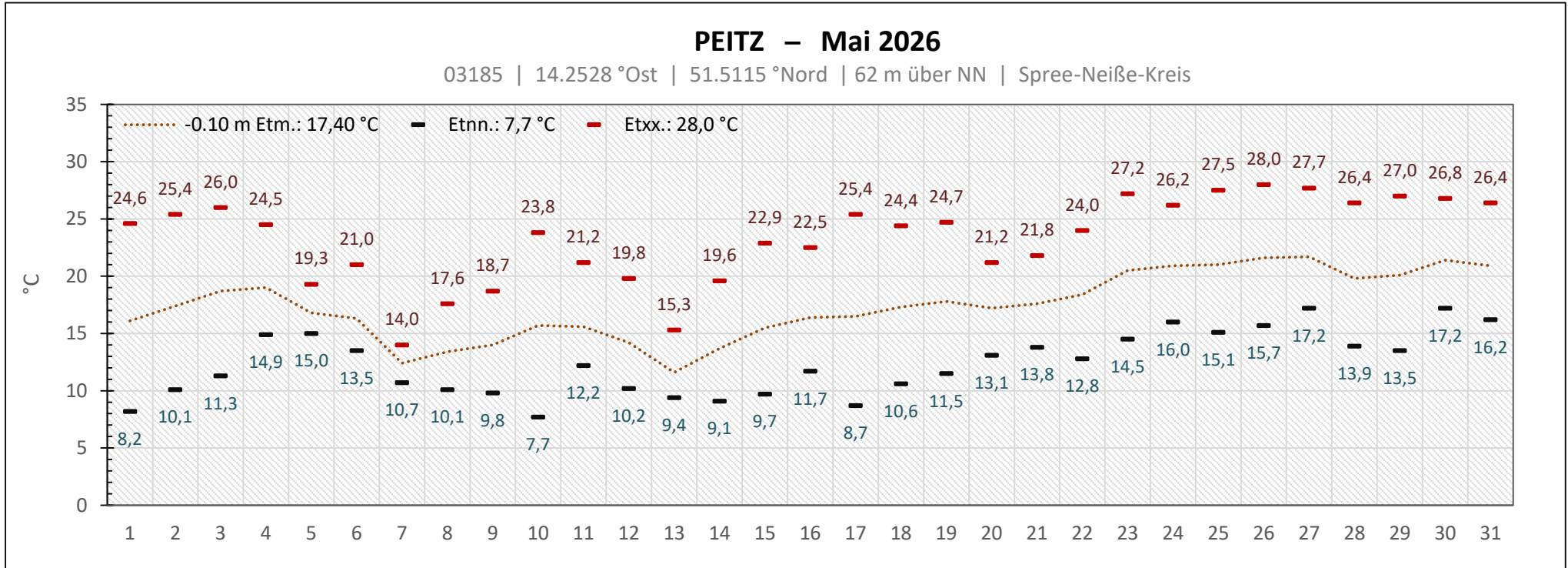


Diagramm der Erdbodentemperatur in 0,10 m tiefe im 10-Min-Takt

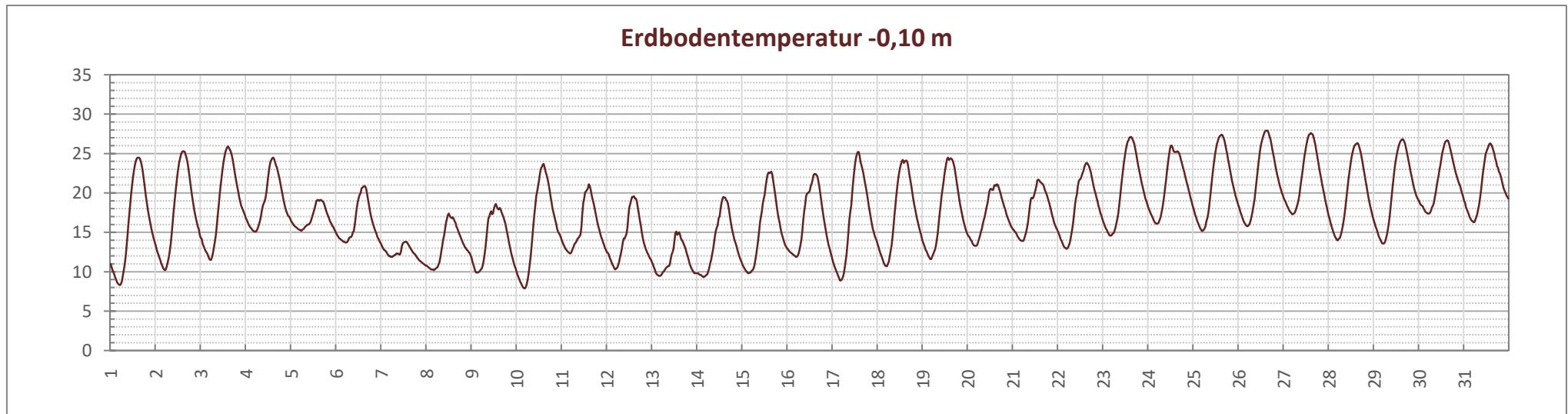


Diagramm der Tageswerte aus 0,20 m tiefe.

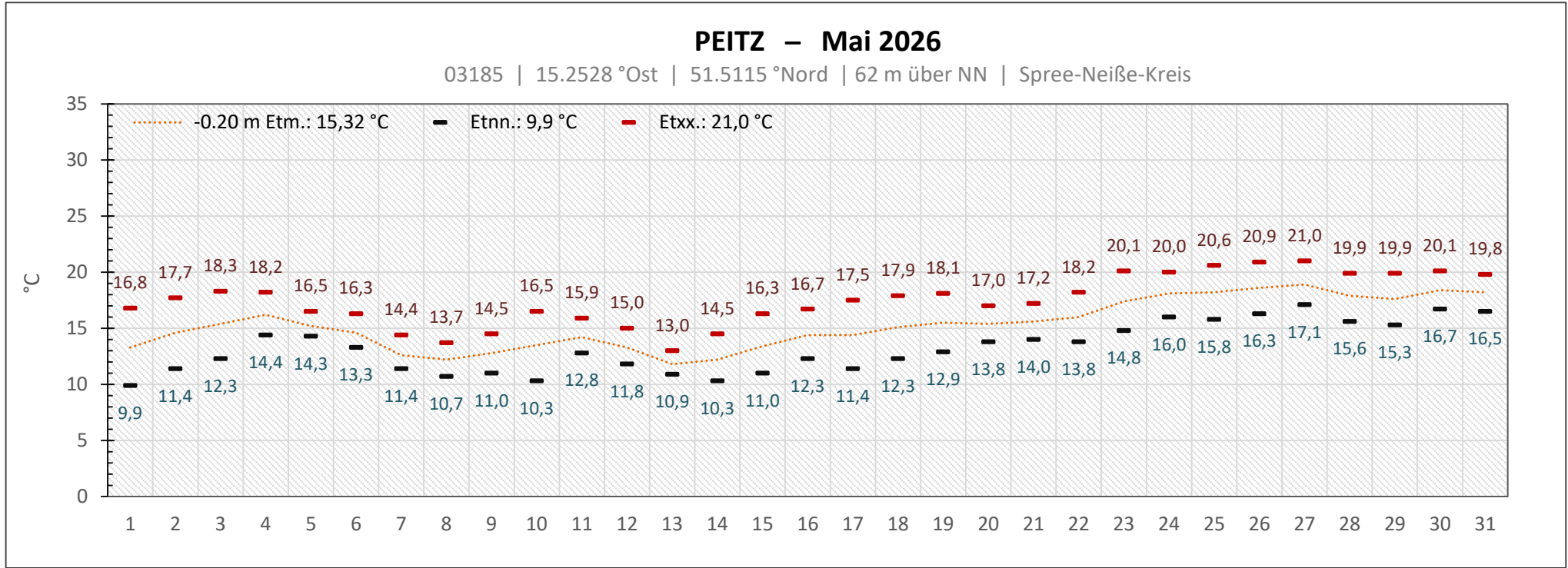
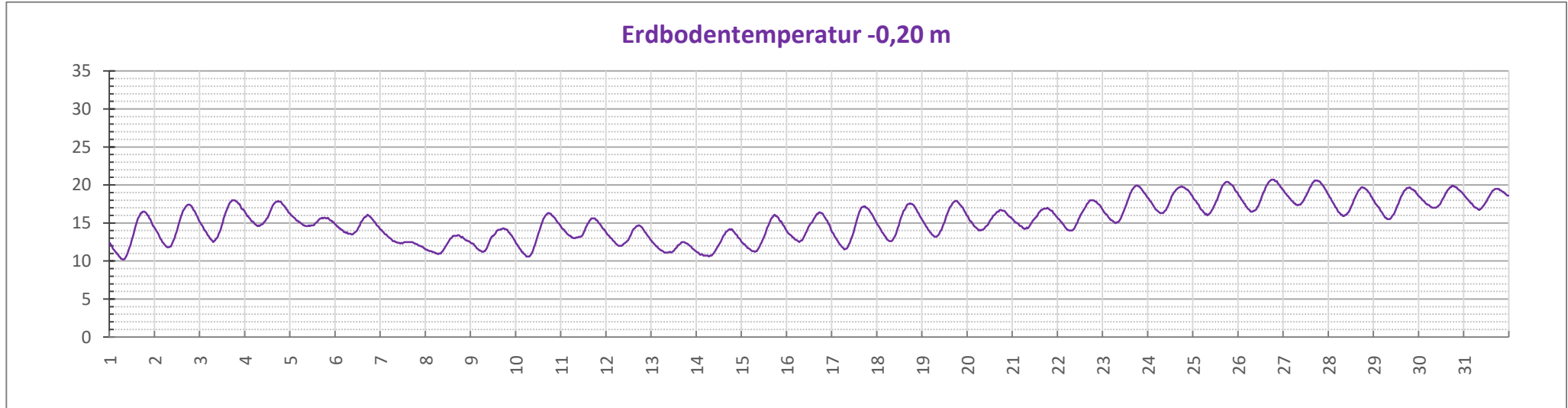
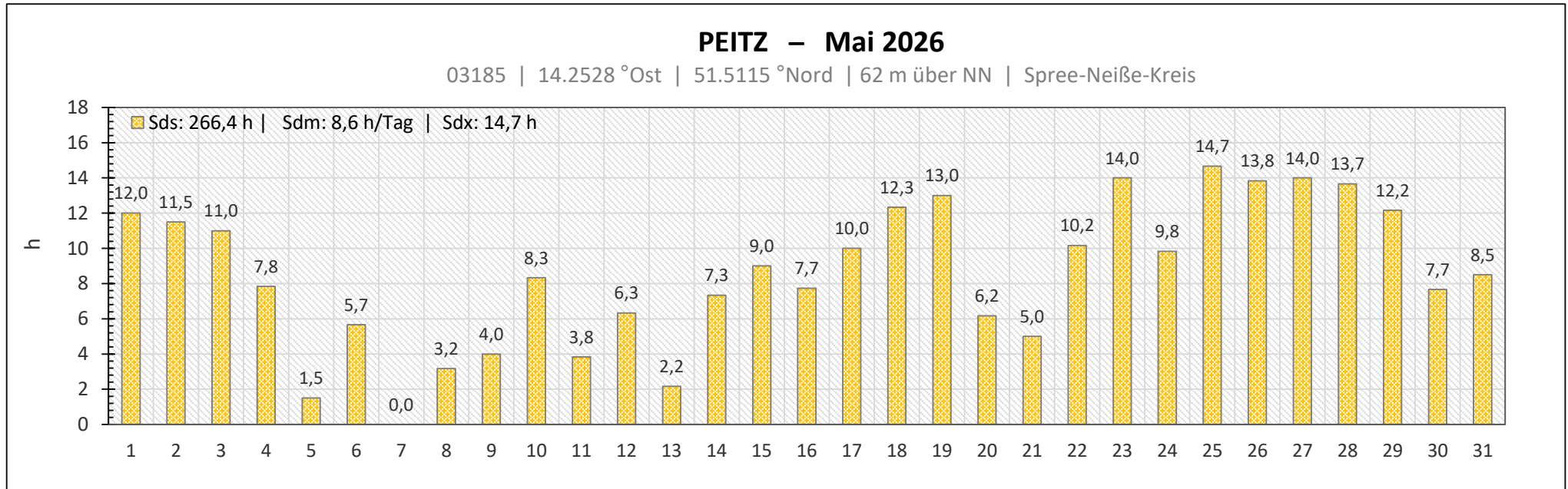


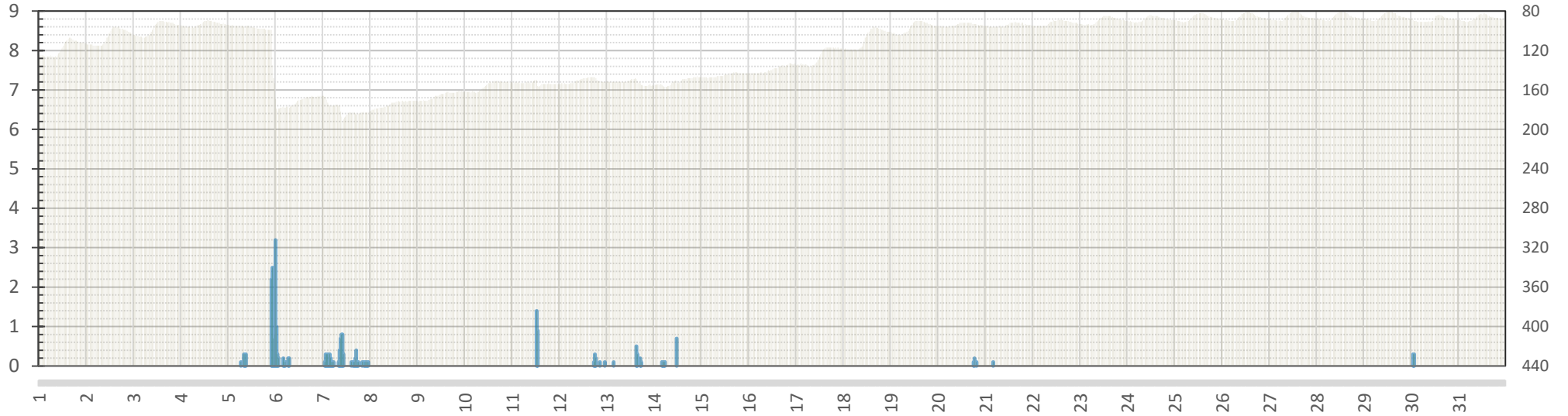
Diagramm der Erdbodentemperatur in 0,20 m tiefe im 10-Min-Takt



Sonnenscheindauer



Wasseranteil in -0,03 m ml | Niederschlag mm/qm | Mai 2026



Erdbodentemperatur -0,05 m °C | Wasseranteil in -0,05 m ml | Niederschlag mm/qm | Mai 2026

