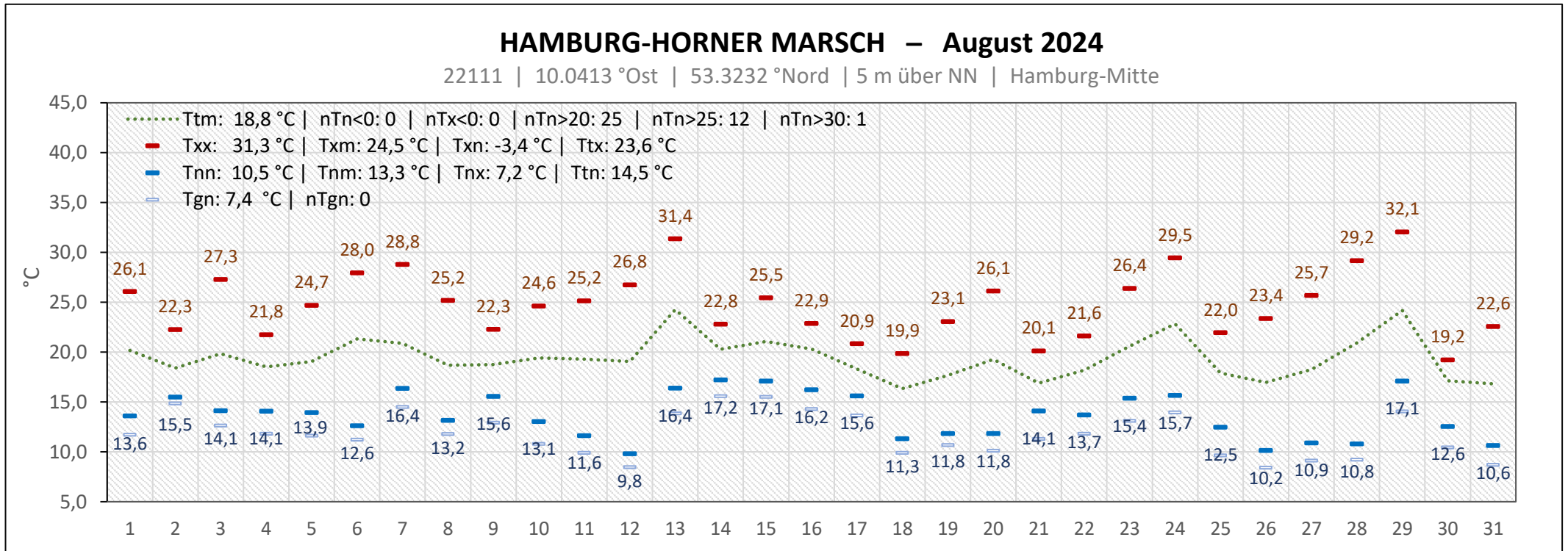


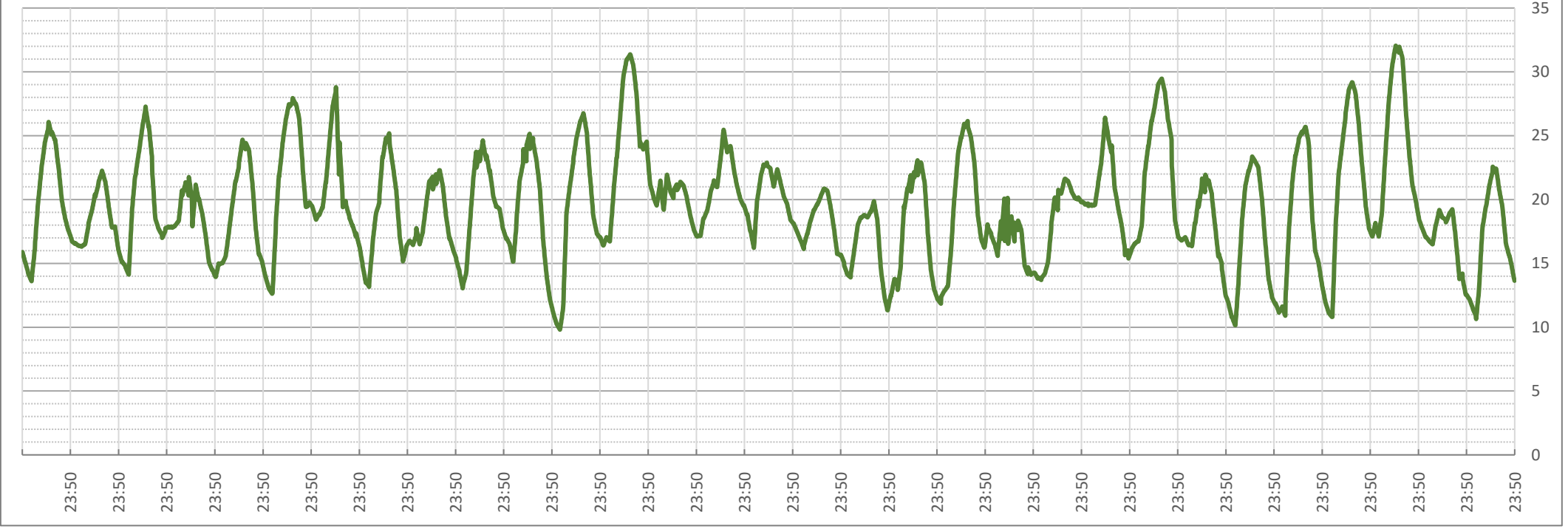
YY	Jahres tag	SnTnTn	SnTxTx	SnTTT	R1R1R1	RR00RR00	RR01RR01	RR05RR05	RR10RR10	RR25RR25	RR50RR50	3 / TgTg	UnUnUn	UxUxUx	UUU	SSS	S01S01	S05S05	E - Zustand
Tag		Tmin	Tmax	Tmittel	24 Stunden	>0,1mm	1,0 - 4,9mm	5,0 - 9,9mm	10 - 24,9mm	25 - 49,9mm	>50,0mm	** / Celsius	Lfmin	Lfmax	Lfmittel	Schneehöhe	Anzahl >1cm	Anzahl >5cm	Erdboden Beobachtungszeit UTC
1	213	12,0	18,5	15,2	10,5	1	1	1	1	0	0	10,7	80	99	91,5	x			/
2	214	13,4	17,7	14,8	0,9	1	0	0	0	0	0	11,8	84	97	90,1	x			/
3	215	11,8	17,8	14,5	4,2	1	1	0	0	0	0	10,8	65	93	81,9	x			/
4	216	11,6	19,1	14,7	6,3	1	1	1	0	0	0	10,0	60	97	81,4	x			/
5	217	11,0	19,7	15,9	0,9	1	0	0	0	0	0	7,4	68	88	78,1	x			/
6	218	14,2	26,2	19,5	0,0	0	0	0	0	0	0	12,5	53	93	72,6	x			/
7	219	12,8	21,7	17,2	0,0	0	0	0	0	0	0	11,1	50	86	68,7	x			/
8	220	12,4	23,6	18,8	0,0	0	0	0	0	0	0	10,4	54	92	70,7	x			/
9	221	16,3	29,6	23,3	0,0	0	0	0	0	0	0	14,5	48	82	65,1	x			/
10	222	18,9	25,7	22,2	4,5	1	1	0	0	0	0	16,5	65	95	78,9	x			/
DEK		11,0	29,6	17,6	27,3								48	99	77,9				
11	223	15,0	25,7	20,9	0,0	0	0	0	0	0	0	12,8	53	26	75,5	x			/
12	224	12,6	23,2	18,8	0,0	0	0	0	0	0	0	11,3	71	23	83,8	x			/
13	225	14,5	19,5	16,6	0,6	1	0	0	0	0	0	12,4	72	19	82,9	x			/
14	226	12,6	23,0	17,7	0,3	1	0	0	0	0	0	10,4	56	23	76,6	x			/
15	227	10,8	25,6	19,5	2,1	1	1	0	0	0	0	9,2	49	26	70,3	x			/
16	228	15,5	26,2	20,2	0,6	1	0	0	0	0	0	13,4	54	26	79,7	x			/
17	229	14,0	21,0	17,5	1,5	1	1	0	0	0	0	11,8	77	21	87,1	x			/
18	230	10,9	25,1	18,6	0,0	0	0	0	0	0	0	9,4	63	25	81,7	x			/
19	231	12,9	28,1	21,7	0,0	0	0	0	0	0	0	11,5	48	28	72,1	x			/
20	232	14,8	29,8	23,3	0,0	0	0	0	0	0	0	13,0	42	30	66,9	x			/
DEK		10,8	29,8	19,5	5,1								42	30	77,7				
21	233	17,4	31,3	23,6	5,7	1	1	1	0	0	0	14,8	52	31	76,2	x			/
22	234	13,4	22,1	18,6	1,5	1	1	0	0	0	0	11,6	64	22	84,9	x			/
23	235	14,5	23,7	18,8	14,7	1	1	1	1	0	0	12,4	71	24	87,5	x			/
24	236	13,4	22,0	18,0	0,0	0	0	0	0	0	0	10,9	60	22	79,3	x			/
25	237	10,5	23,8	18,3	0,9	1	0	0	0	0	0	9,0	46	24	71,9	x			/
26	238	13,8	22,1	18,0	3,0	1	1	0	0	0	0	12,1	75	22	90,2	x			/
27	239	12,5	24,3	18,7	16,5	1	1	1	1	0	0	11,2	58	24	81,9	x			/
28	240	13,8	23,7	18,5	0,0	0	0	0	0	0	0	11,5	56	24	80,1	x			/
29	241	10,5	24,9	18,4	0,0	0	0	0	0	0	0	9,2	53	25	76,2	x			/
30	242	11,6	29,5	21,1	0,0	0	0	0	0	0	0	10,2	50	29	70,8	x			/
31	243	13,3	28,1	21,4	0,0	0	0	0	0	0	0	11,9	45	28	70,1	x			/
DEK		10,5	31,3	19,4	42,3								45	31	79,0				

MOSU	74,7										** AWst ohne Sensor für Erdbodenzustand / keine Meldepflicht					Repräsentative Fläche		
MOMT	13,3	24,5	18,8	Minimum der Lufttemperatur in 5 cm über dem Erdboden **							59,4	46,6	78,2	E'- Zustand des Erdbodens				
MOMI	10,5											7,4	42		mit einer Decke aus gefallenen festen Niederschlägen			
YanYan	12											26	29	E 0 = trocken E 1 = feucht E 2 = nass E 4 = gefroren E 9 = sehr trocken				
MOMX	31,3		16,5												99	Bodenbedeckung		
YanYan	29		27												8			
ANZL											17	11	5	3	0	0	0	E'1 = fester oder nasser Schnee ≤ 50 % E'2 = fester oder nasser Schnee ≥ 50 % E'5 = lockerer, trockner Schnee ≤ 50% E'6 = lockerer, trockner Schnee ≥ 50%
	0	TnoTno Tmin <0°C Frosttage)																
	0	TxoTxo (Tmax <0°C Eistage)										0	TnxTnx Tmin >20°C Tropische Nächte)					
	12	T25T25 (Tmax ≥25.0°C Sommertage										25	T2oT2o (Tmax >20.0°C Warmetage					
	1	T3oT3o (Tmax ≥30.0°C heiße Tage																

Diagramm der Lufttemperatur in 2,00 m, sowie in 0,05 m über dem Erdboden.

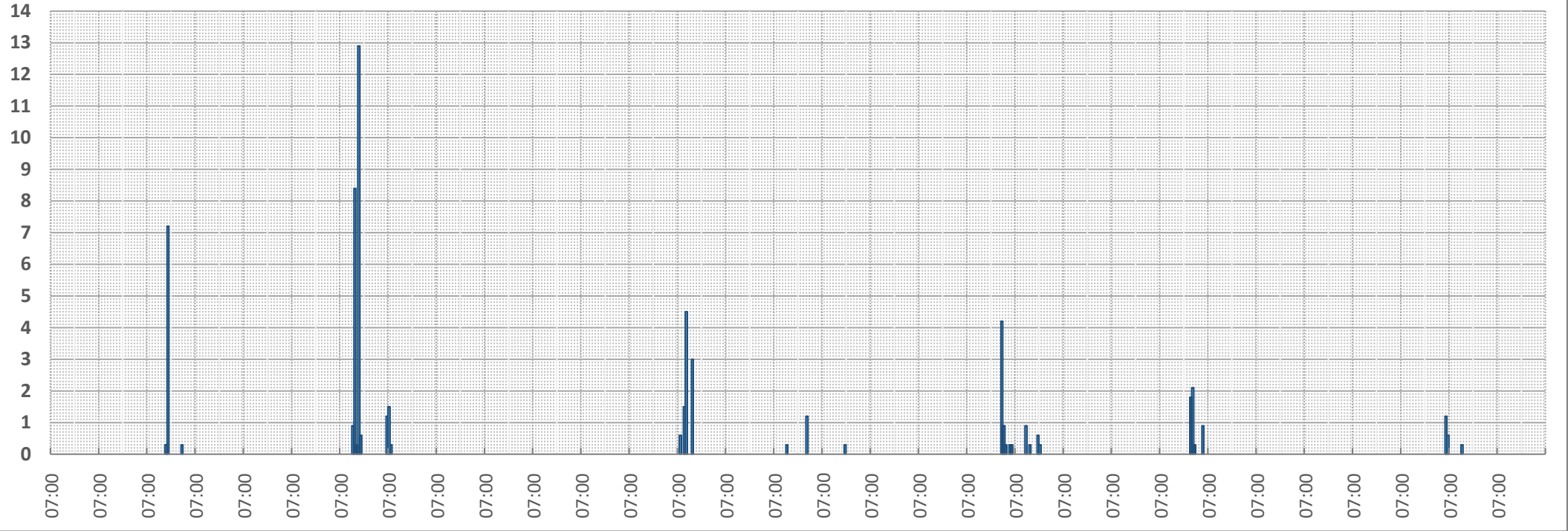


Lufttemperatur 2,00 m



Niederschlag in der Stunde

Niederschlag mm/1h



YY Tag	Jahres tag	EnTnTnT0s Etmin -5	ExTxTxT0s Etxmax -5	EnTTT0s Etmitt -5	EnTnTnT10 Etmin -10	ExTxTxT10 Etxmax -10	EnTTT10 Etmitt -10	EnTnTnT20 Etmin -20	ExTxTxT20 Etxmax -20	EnTTT20 Etmitt -20
1	213	15,6	23,0	18,4	17,3	21,2	18,8	17,9	19,3	18,6
2	214	15,1	19,5	17,0	16,7	18,9	17,7	17,5	18,7	17,9
3	215	14,2	19,5	16,5	15,9	18,6	17,1	16,7	17,6	17,2
4	216	13,8	23,7	16,9	15,2	20,7	17,3	16,0	18,1	17,0
5	217	12,5	21,0	16,4	14,5	19,4	16,8	15,7	17,6	16,7
6	218	14,6	22,3	18,1	15,9	20,6	18,1	16,4	18,4	17,3
7	219	13,9	22,5	17,5	15,4	20,6	17,8	16,3	18,3	17,3
8	220	15,6	23,9	19,1	16,7	21,4	18,8	16,9	19,0	17,9
9	221	17,2	29,0	22,1	17,9	25,0	21,1	17,8	21,1	19,2
10	222	19,7	26,1	21,9	20,2	23,6	21,6	19,6	20,9	20,2
DEK		12,5	29,0	18,4	14,5	25,0	18,5	15,7	21,1	17,9
11	223	18,7	27,3	21,8	19,7	24,6	21,6	19,5	21,4	20,4
12	224	16,5	22,5	19,5	18,0	21,4	19,8	18,7	20,5	19,4
13	225	16,2	20,1	18,0	17,7	19,6	18,6	18,3	19,5	18,6
14	226	14,6	22,9	18,2	16,1	20,9	18,4	17,0	19,0	18,0
15	227	14,8	27,9	20,6	16,4	24,4	20,1	17,2	20,7	18,8
16	228	18,1	26,3	21,2	19,0	24,0	21,1	18,9	20,9	19,9
17	229	16,5	22,7	19,2	18,3	21,1	19,6	18,7	20,2	19,3
18	230	14,6	26,0	19,9	16,5	23,4	19,8	17,5	20,3	18,9
19	231	16,2	29,6	22,0	17,7	25,9	21,5	18,2	21,7	19,9
20	232	17,7	32,2	23,5	19,0	27,8	22,9	19,3	22,9	21,0
DEK		14,6	32,2	20,4	16,1	27,8	20,3	17,0	22,9	19,4
21	233	19,1	29,6	23,3	20,3	26,3	22,9	20,4	22,6	21,5
22	234	17,3	24,9	20,8	19,1	23,1	21,3	20,1	21,9	20,9
23	235	16,7	22,6	19,2	18,2	21,3	19,6	18,9	20,1	19,5
24	236	16,0	23,8	19,2	17,7	22,2	19,6	18,4	20,1	19,2
25	237	14,5	26,0	19,4	16,3	23,4	19,5	17,5	20,4	18,9
26	238	16,7	21,1	18,9	18,4	20,4	19,4	18,8	19,8	19,1
27	239	15,1	26,5	20,1	16,7	23,7	20,0	17,7	20,5	19,1
28	240	16,2	25,3	19,7	18,3	22,9	20,0	18,6	20,4	19,5
29	241	14,3	27,1	20,0	16,3	24,1	20,0	17,5	20,8	19,2
30	242	16,6	27,0	21,3	17,9	24,7	21,1	18,4	21,5	19,9
31	243	17,8	27,7	22,2	19,2	25,4	22,1	19,4	22,2	20,8
DEK		14,3	29,6	20,4	16,3	26,3	20,5	17,5	22,6	19,8

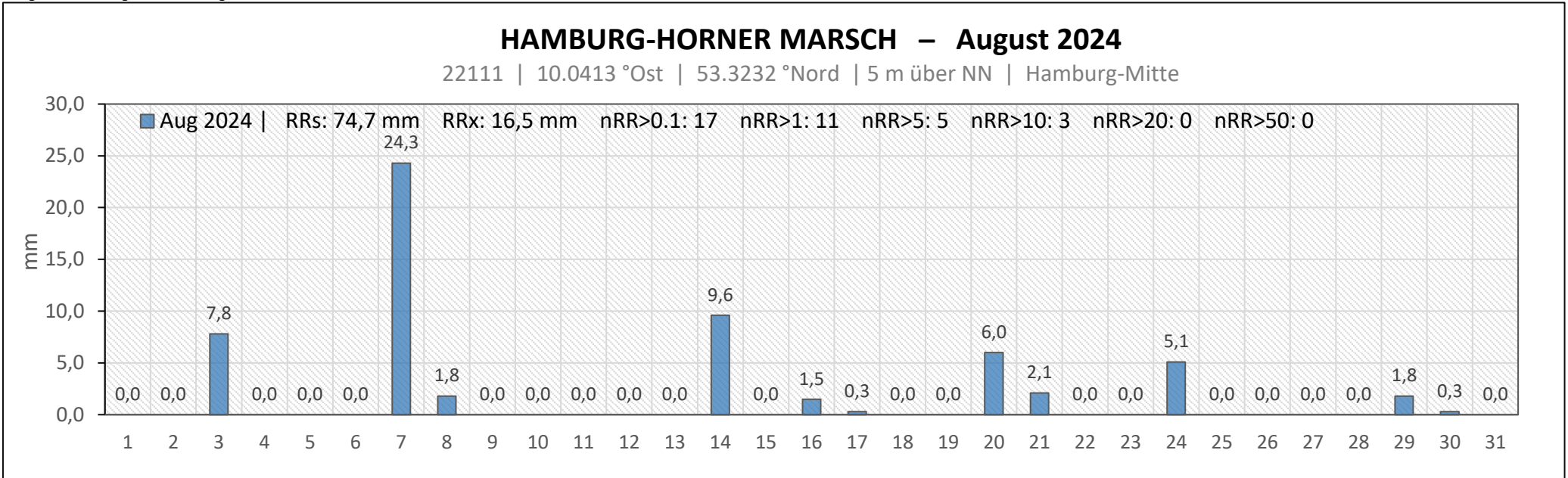
SnTnTn20 Etmin
12,0
13,6
12,6
11,6
11,0
14,3
12,8
12,4
16,3
19,4
11,0
17,1
12,6
14,5
12,6
10,8
16,7
15,5
10,9
12,9
14,8
10,8
17,4
18,6
13,4
15,2
10,5
16,0
12,5
15,5
10,5
11,6
13,3
10,5

MOSU	19,5	19,5	19,5	19,5	19,5	19,5	19,5	19,5	19,5	19,5
MOMT	16,0	24,8	19,7	17,5	22,6	19,8	18,1	20,2	19,1	
MOMI	12,5			14,5			15,7			
YanYan	26			26			26			
MOMX		32,2	23,5		27,8	22,9		22,9	21,5	
YanYan		13			13			29		
ANZL										

Tiefstwerte
Lufttemperatur
17:51 - 05:50 UTC
0

Erdbodentemperatur in den Mess: -0,05 m
-0,10 m
-0,20 m

Diagramm des Tagesniederschlags



Schneehöhe

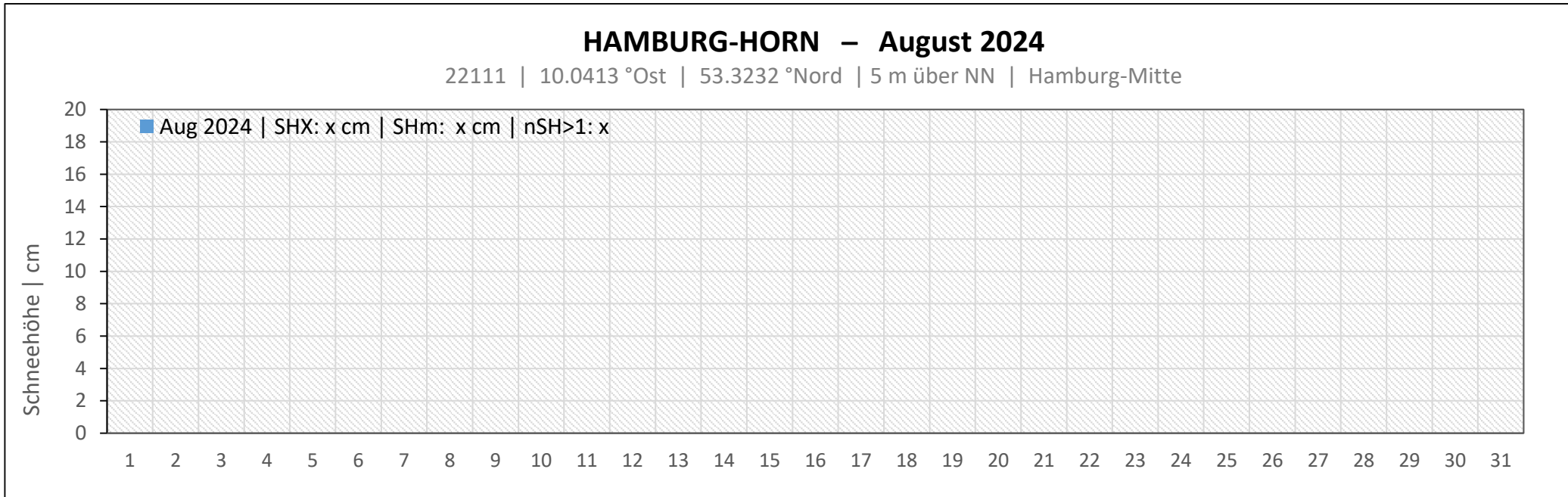


Diagramm der Tageswerte aus 0,05 m tiefe.

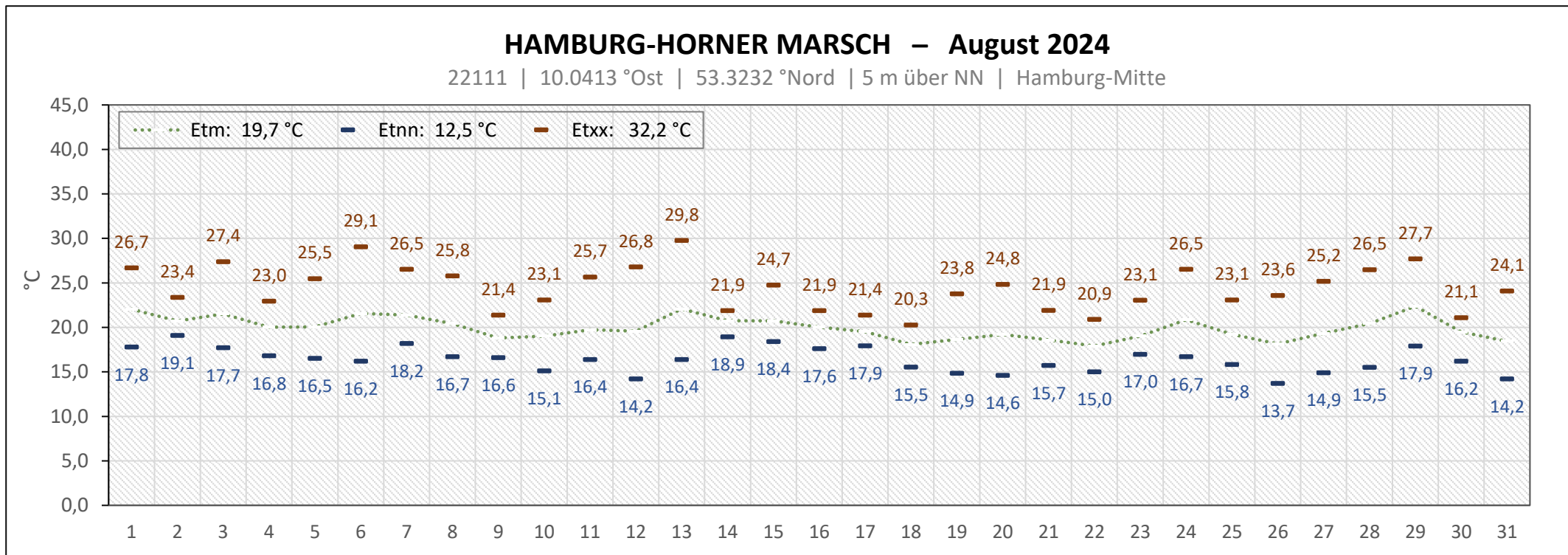


Diagramm der Erdbodentemperatur in 0,05 m tiefe im 10-Min-Takt

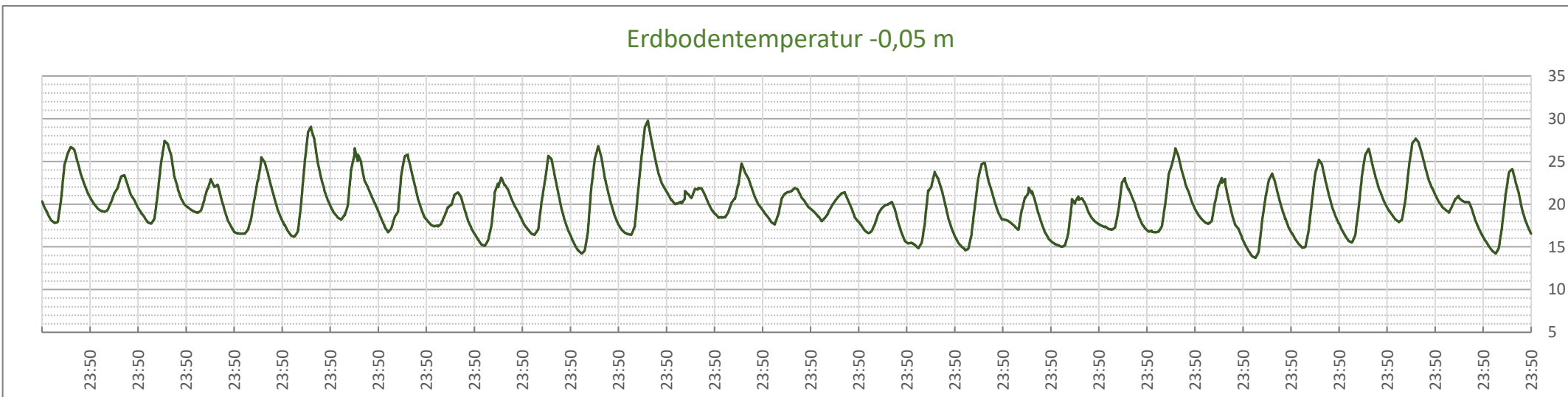


Diagramm der Tageswerte aus 0,10 m tiefe.

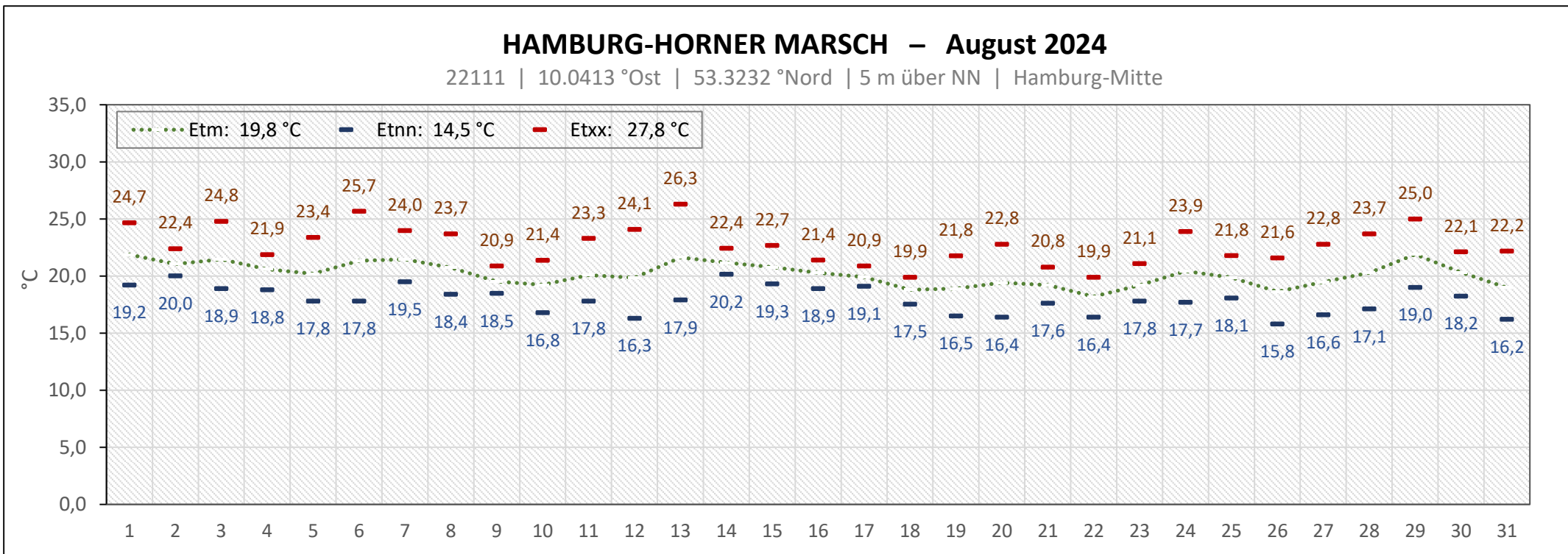


Diagramm der Erdbodentemperatur in 0,10 m tiefe im 10-Min-Takt

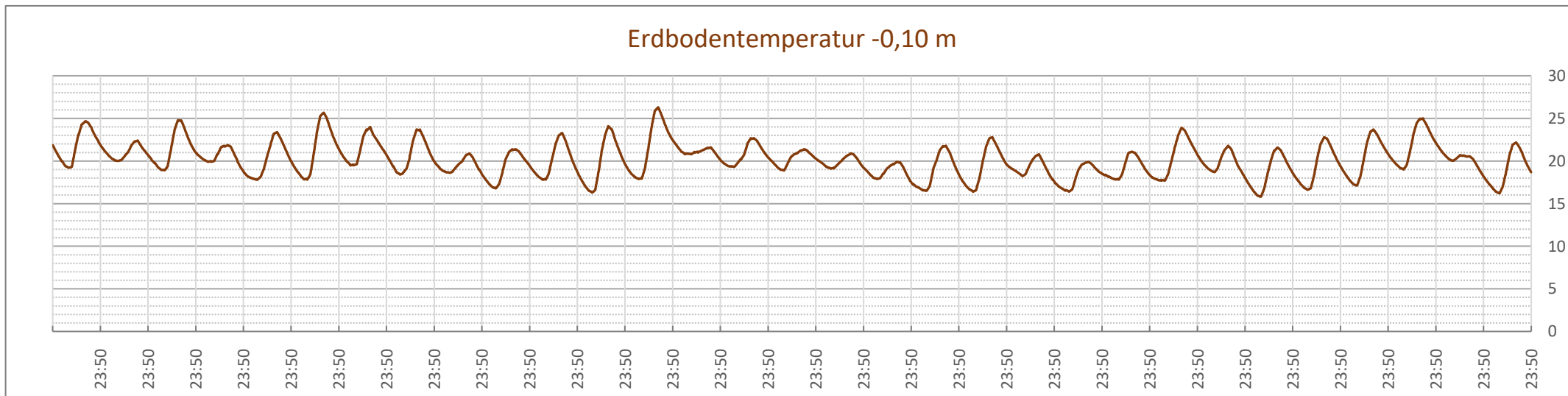


Diagramm der Tageswerte aus 0,20 m tiefe.

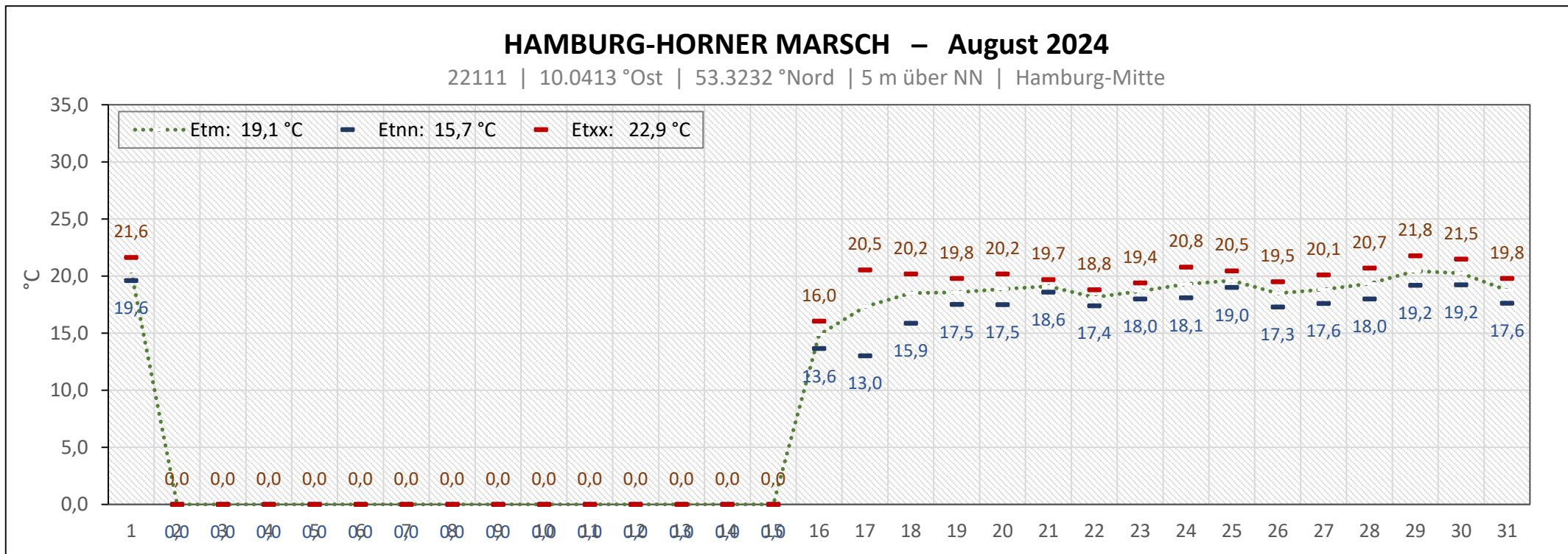


Diagramm der Erdbodentemperatur in 0,20 m tiefe im 10-Min-Takt

