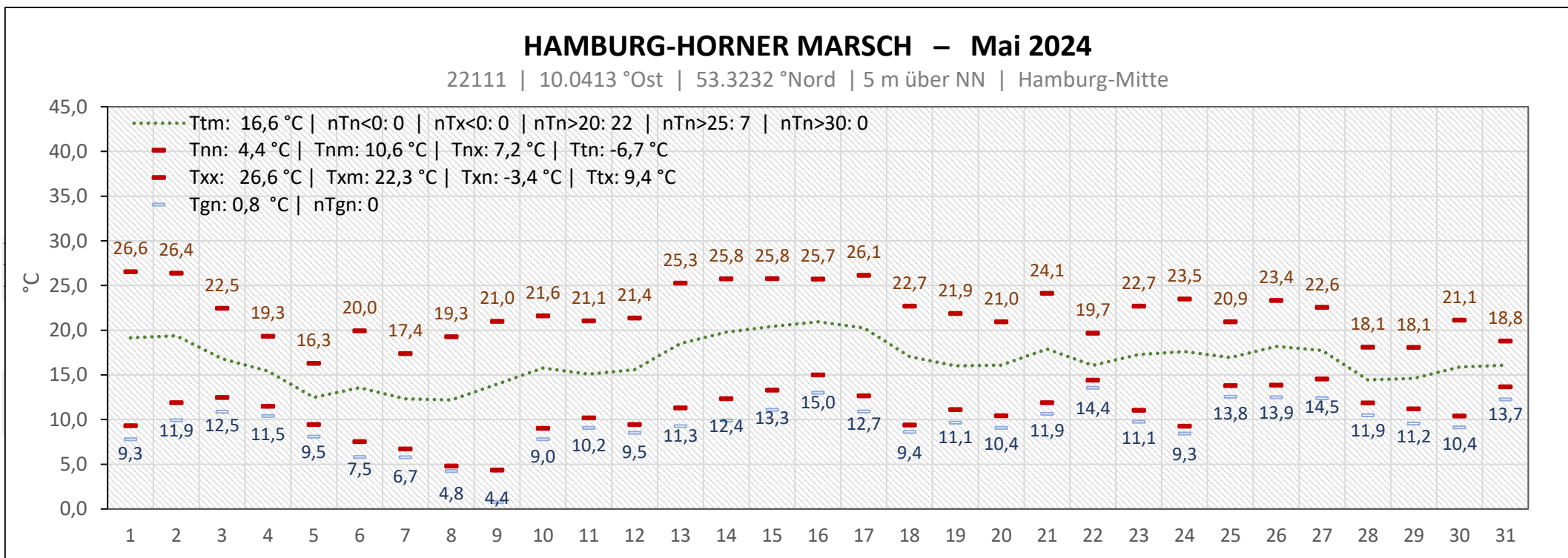


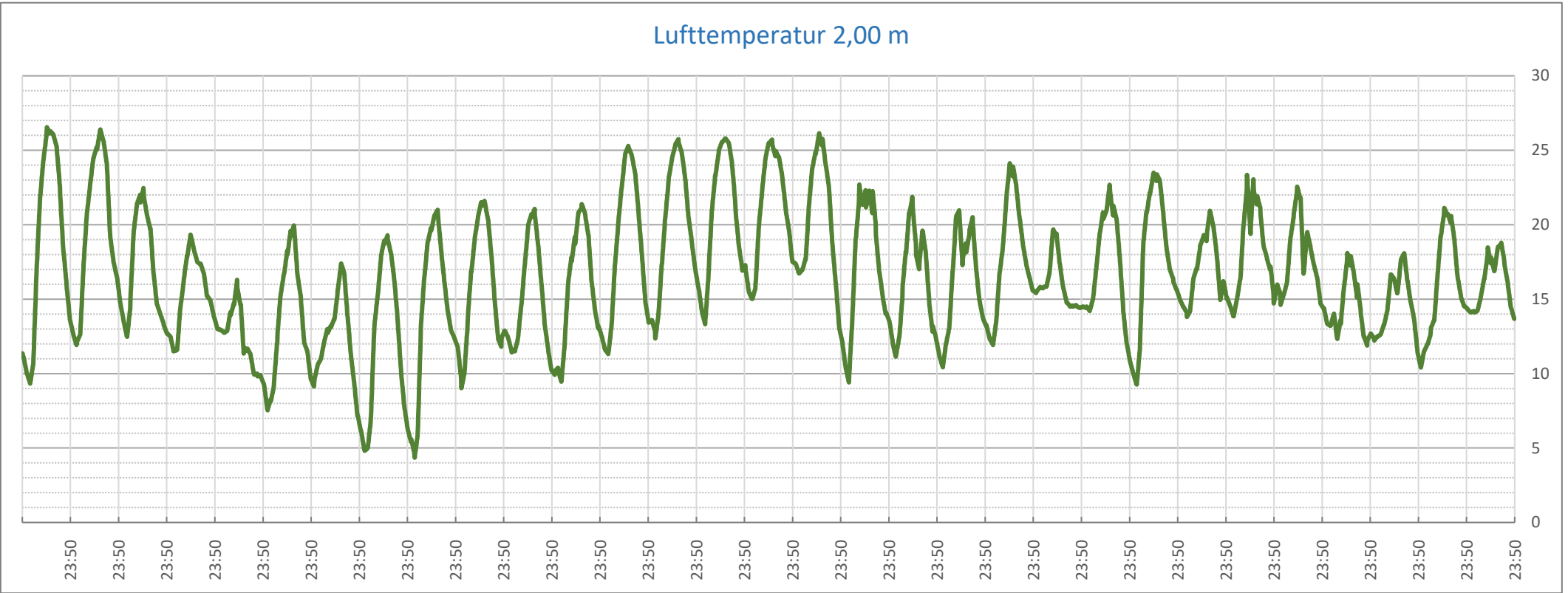
YY	Jahres tag	SnTnTnTn	SnTxTxTx	SnTTT	R1R1R1R1	RR00RR00	RR01RR01	RR05RR05	RR10RR10	RR25RR25	RR50RR50	3 / TgTg	UnUnUn	UxUxUx	UUU	SSS	S01S01	S05S05	E - Zustand
Tag	tag	Tmin	Tmax	Tmittel	24 Stunden	>0,1mm	1,0 - 4,9mm	5,0 - 9,9mm	10 - 24,9mm	25 - 49,9mm	>50,0mm	** / Celsius	Lfmin	Lfmax	Lfmittel	Schneehöhe	Anzahl >1cm	Anzahl >5cm	Erdboden Beobachtungszeit UTC
1	121	9,3	26,6	19,2	0,0	0	0	0	0	0	0	7,8	41	95	66,1	X			/
2	122	11,9	26,4	19,4	0,0	0	0	0	0	0	0	9,9	39	85	64,0	X			/
3	123	12,5	22,5	16,8	0,0	0	0	0	0	0	0	10,9	63	87	75,1	X			/
4	124	11,5	19,3	15,4	3,6	1	1	0	0	0	0	10,4	52	89	69,8	X			/
5	125	9,5	16,3	12,5	3,9	1	1	0	0	0	0	8,1	67	98	88,5	X			/
6	126	7,5	20,0	13,6	0,0	0	0	0	0	0	0	5,8	53	97	78,5	X			/
7	127	6,7	17,4	12,3	0,0	0	0	0	0	0	0	5,8	59	96	81,5	X			/
8	128	4,8	19,3	12,2	0,4	1	0	0	0	0	0	4,3	45	97	69,8	X			E 0
9	129	4,4	21,0	14,0	0,0	0	0	0	0	0	0	0,8	48	99	73,8	X			E 0
10	130	9,0	21,6	15,8	0,0	0	0	0	0	0	0	7,8	58	96	76,4	X			/
DEK		4,4	26,6	15,1	7,9								39	99	74,4				
11	131	10,2	21,1	15,1	0,0	0	0	0	0	0	0	9,1	54	21	73,9	x			E 0
12	132	9,5	21,4	15,6	0,0	0	0	0	0	0	0	8,5	43	21	69,2	x			/
13	133	11,3	25,3	18,5	0,0	0	0	0	0	0	0	9,3	35	25	52,2	x			/
14	134	12,4	25,8	19,8	0,0	0	0	0	0	0	0	9,9	38	26	48,6	x			E 0
15	135	13,3	25,8	20,4	0,0	0	0	0	0	0	0	11,1	31	26	46,9	x			/
16	136	15,0	25,7	20,9	0,0	0	0	0	0	0	0	13,0	35	26	48,7	x			/
17	137	12,7	26,1	20,3	0,0	0	0	0	0	0	0	10,9	33	26	51,9	x			E 0
18	138	9,4	22,7	17,0	1,2	1	1	0	0	0	0	8,6	48	23	69,4	x			/
19	139	11,1	21,9	16,0	0,3	1	0	0	0	0	0	9,7	64	22	81,6	x			E 0
20	140	10,4	21,0	16,1	5,7	1	1	1	0	0	0	9,1	69	21	87,7	x			/
DEK		9,4	26,1	18,0	7,2								31	26	63,0				
21	141	11,9	24,1	17,9	1,2	1	1	0	0	0	0	10,6	64	24	82,8	x			/
22	142	14,4	19,7	16,1	16,2	1	1	1	1	0	0	13,6	84	20	92,2	x			/
23	143	11,1	22,7	17,3	0,0	0	0	0	0	0	0	9,8	57	23	80,7	x			/
24	144	9,3	23,5	17,6	0,3	1	0	0	0	0	0	8,4	58	23	77,7	x			/
25	145	13,8	20,9	16,9	3,3	1	1	0	0	0	0	12,6	76	21	85,6	x			/
26	146	13,9	23,4	18,2	1,2	1	1	0	0	0	0	12,5	65	23	86,1	x			/
27	147	14,5	22,6	17,7	24,3	1	1	1	1	0	0	12,4	55	23	78,6	x			/
28	148	11,9	18,1	14,4	0,9	1	0	0	0	0	0	10,5	67	18	86,2	x			/
29	149	11,2	18,1	14,6	5,4	1	1	1	0	0	0	9,6	74	18	89,8	x			/
30	150	10,4	21,1	15,9	6,7	1	1	1	0	0	0	9,1	61	21	83,8	x			/
31	151	13,7	18,8	16,1	48,1	1	1	1	1	1	0	12,3	88	19	96,3	x			/
DEK		9,3	24,1	16,6	107,6								55	24	85,4				

MOSU	122,7										** AWst ohne Sensor für Erdbodenzustand / keine Meldepflicht					Repräsentative								
MOMT	10,6	22,3	16,6	Minimum der Lufttemperatur in 5 cm über dem Erdboden **										55,6	45,4	74,6	E'- Zustand des Erdbodens			Fläche				
MOMI	4,4											0,8	31	mit einer Decke aus gefallenen festen Niederschlägen			E 0 = trocken							
YanYan	9,0											9,0	15,0				E 1 = feucht							
MOMX	26,6		48,1												99					E 2 = nass				
YanYan	1		31												9					E 4 = gefroren				
ANZL	0		TnoTno Tmin <0°C Frosttage)		16	12	6	3	1	0	0									E 9 = sehr trocken				
	0		TxoTxo (Tmax <0°C Eistage)		0		TnxTnx Tmin >20°C Tropische Nächte)															E'1 = fester oder nasser Schnee ≤ 50 %		
	7		T25T25 (Tmax ≥25.0°C Sommertage		22		T20T20 (Tmax >20.0°C Warmetage															E'2 = fester oder nasser Schnee ≥ 50 %		
	0		T30T30 (Tmax ≥30.0°C heiße Tage																		E'5 = lockerer, trockner Schnee ≤ 50%			
																					E'6 = lockerer, trockner Schnee ≥ 50%			

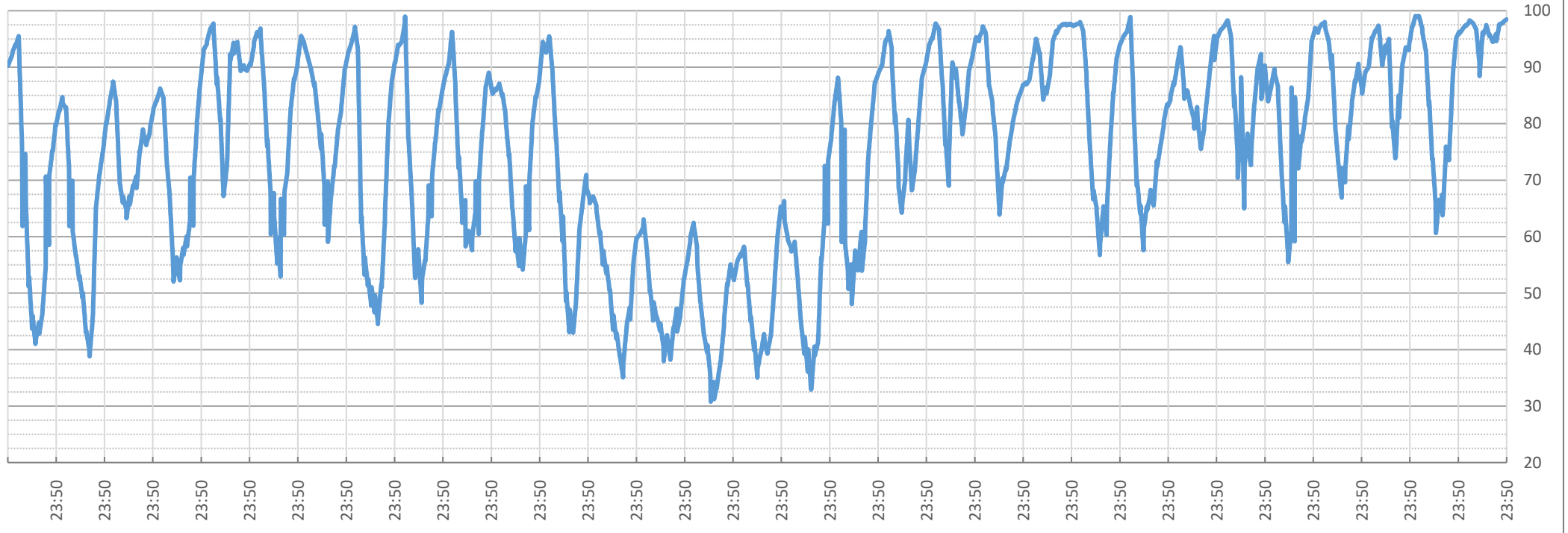
Diagramm der Lufttemperatur in 2,00 m, sowie in 0,05 m über dem Erdboden.



Lufttemperatur 2,00 m



Luftfeuchtigkeit 2,00 m



YY Tag	Jahres tag	EnTnTnT0s Etmin -5	ExTxTxT0s Etmax -5	EnTTT0s Etmitt -5	EnTnTnT10 Etmin -10	ExTxTxT10 Etmax -10	EnTTT10 Etmitt -10	EnTnTnT20 Etmin -20	ExTxTxT20 Etmax -20	EnTTT20 Etmitt -20
1	121	11,3	27,7	18,5	12,7	22,4	17,1	12,9	17,0	14,7
2	122	12,6	28,1	19,0	13,9	23,1	18,0	14,0	17,8	15,9
3	123	13,6	23,5	17,8	14,9	20,0	17,4	14,9	16,9	16,1
4	124	13,2	25,4	17,8	14,4	20,7	17,2	14,6	16,8	15,8
5	125	10,9	19,1	14,7	12,9	16,8	15,2	14,0	16,0	15,0
6	126	9,4	22,8	15,3	11,3	19,4	14,9	12,5	15,8	14,0
7	127	11,2	20,8	14,9	13,4	18,3	15,1	13,7	15,4	14,5
8	128	9,3	26,8	16,2	11,4	21,8	15,8	12,5	16,8	14,5
9	129	9,6	26,8	17,1	12,0	21,7	16,5	13,1	17,1	15,1
10	130	12,8	29,7	19,4	14,1	23,9	18,3	14,4	18,6	16,4
DEK		9,3	29,7	17,1	11,3	23,9	16,6	12,5	18,6	15,2
11	131	14,6	30,8	20,4	15,7	25,0	19,4	15,6	19,4	17,3
12	132	13,2	28,4	18,7	14,9	23,5	18,4	15,5	19,5	17,3
13	133	12,6	31,5	20,2	14,5	25,5	19,3	17,6	21,2	19,3
14	134	13,5	32,2	21,1	15,4	26,2	20,2	16,5	20,7	19,0
15	135	14,6	32,6	21,8	16,3	26,7	20,9	17,0	21,4	19,3
16	136	15,3	32,4	22,2	16,9	26,2	21,1	17,5	21,9	19,7
17	137	17,5	33,4	23,3	18,5	27,7	22,1	17,7	22,5	20,1
18	138	15,4	24,3	19,5	17,2	22,0	19,6	17,0	20,3	18,6
19	139	15,0	26,0	18,5	16,5	21,4	18,5	17,0	18,6	17,9
20	140	13,6	23,2	17,9	15,4	20,0	17,8	16,2	18,0	17,2
DEK		12,6	33,4	20,4	14,5	27,7	19,7	15,5	22,5	18,6
21	141	13,6	27,5	19,7	15,1	23,7	19,0	15,9	19,5	17,6
22	142	15,8	20,7	17,4	16,7	19,2	17,8	16,9	18,6	17,5
23	143	14,9	25,5	18,8	16,1	22,0	18,4	16,2	18,7	17,3
24	144	13,0	26,4	18,8	14,9	22,9	18,5	15,8	19,1	17,4
25	145	15,7	21,3	18,0	16,8	19,9	18,2	17,0	18,2	17,5
26	146	15,4	26,9	19,6	16,5	22,5	19,1	16,7	19,1	17,9
27	147	15,4	26,6	19,2	16,7	22,3	19,0	17,0	18,9	18,0
28	148	14,5	22,8	17,6	16,3	20,3	17,8	16,8	18,2	17,5
29	149	14,0	19,3	16,2	15,3	18,3	16,6	16,0	17,2	16,5
30	150	13,1	26,8	18,8	14,8	22,2	18,2	15,5	18,7	17,0
31	151	15,8	20,1	17,8	16,7	19,1	17,9	16,8	17,9	17,3
DEK		13,0	27,5	18,4	14,8	23,7	18,2	15,5	19,5	17,4

SnTnTn20 Etmin
9,3
11,9
12,5
11,5
12,7
7,5
9,1
4,8
4,4
9,0
4,4
11,4
9,5
11,3
12,4
13,3
15,0
16,7
9,4
11,1
10,4
9,4
11,9
15,4
14,2
9,3
13,8
13,9
14,6
13,2
11,9
10,4
14,1
9,3

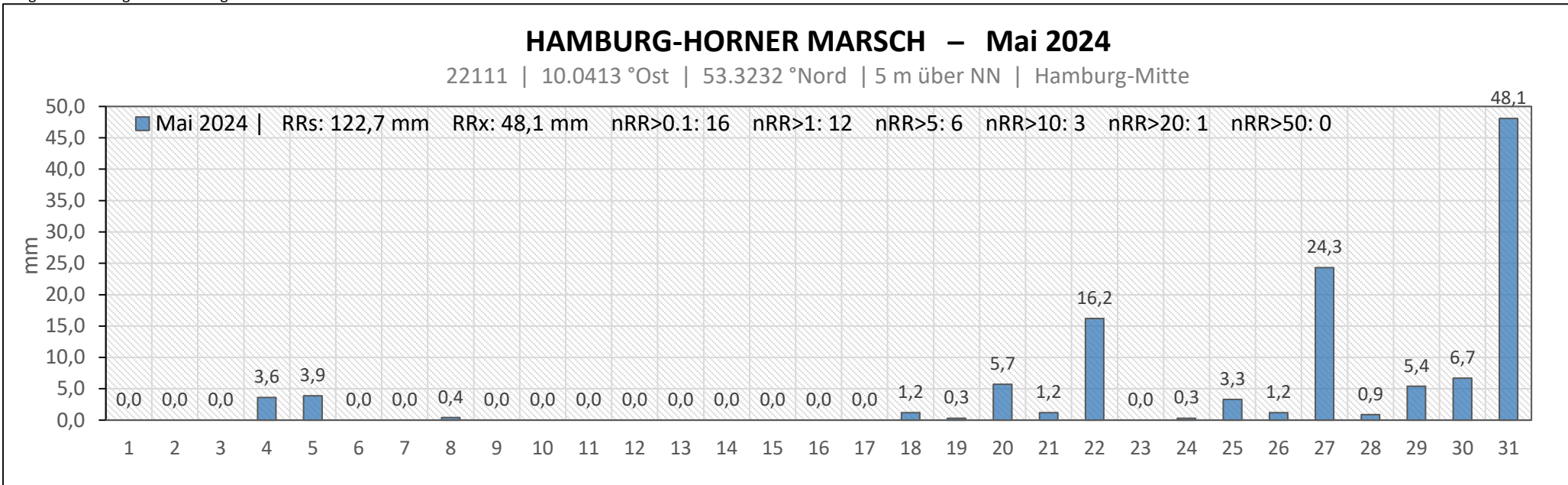
MOSU	-0,05	-0,10	-0,20
MOMT	13,6	26,1	18,6
MOMI	9,3		11,3
YanYan	8		6
MOMX		33,4	23,3
YanYan		17	
ANZL			

11,5
4,4
9
16,7
17

Tiefstwerte
Lufttemperatur
17:51 - 05:50 UTC
0

Erdbodentemperatur in den Mess: -0,05 m
-0,10 m
-0,20 m

Diagramm des Tagesniederschlags



Schneehöhe

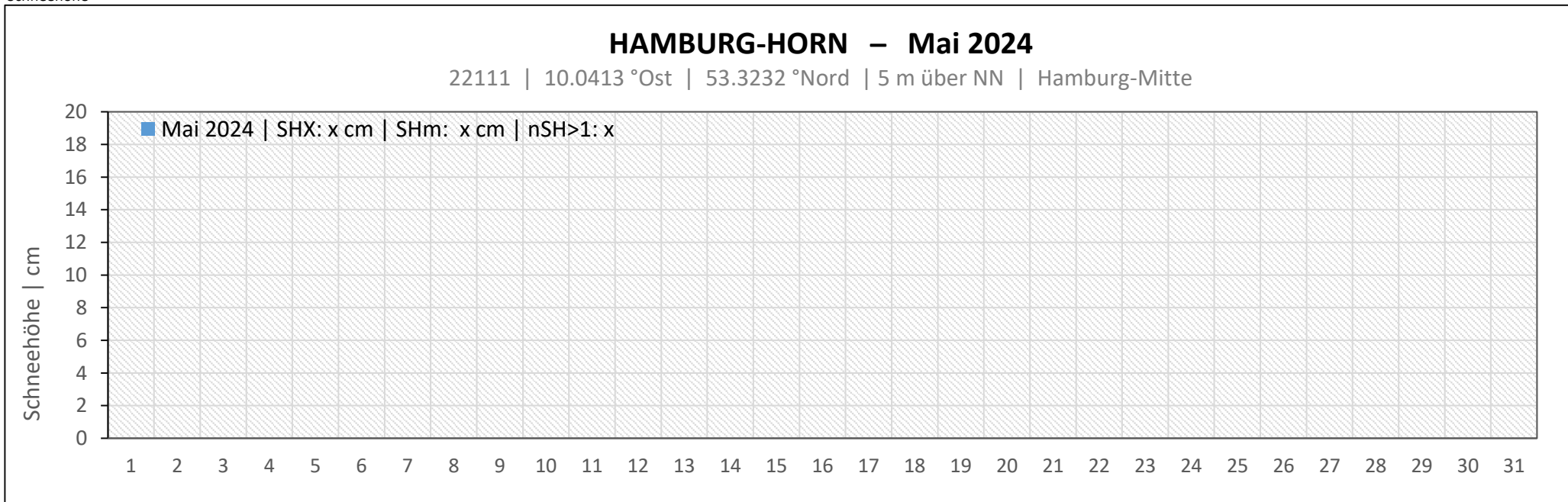


Diagramm der Tageswerte aus 0,05 m tiefe.

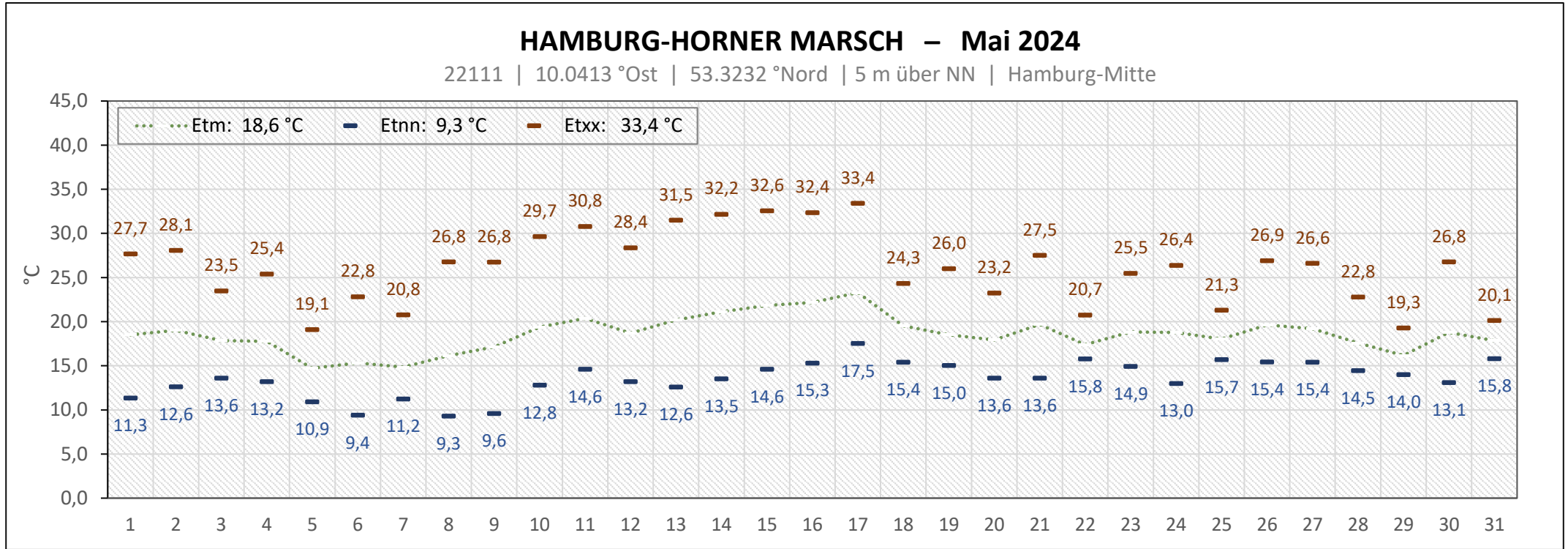


Diagramm der Erdbodentemperatur in 0,05 m tiefe im 10-Min-Takt

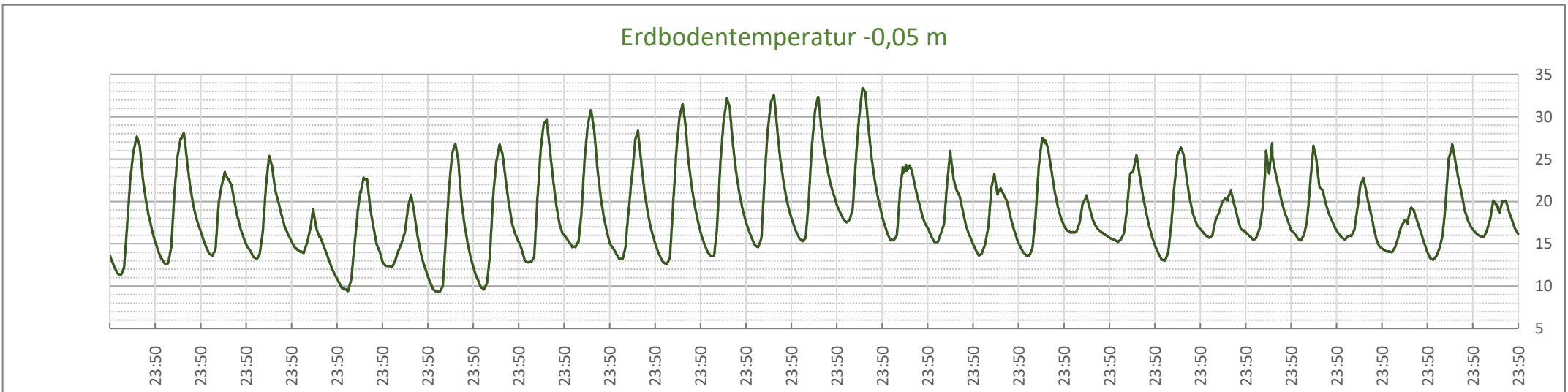


Diagramm der Tageswerte aus 0,10 m tiefe.

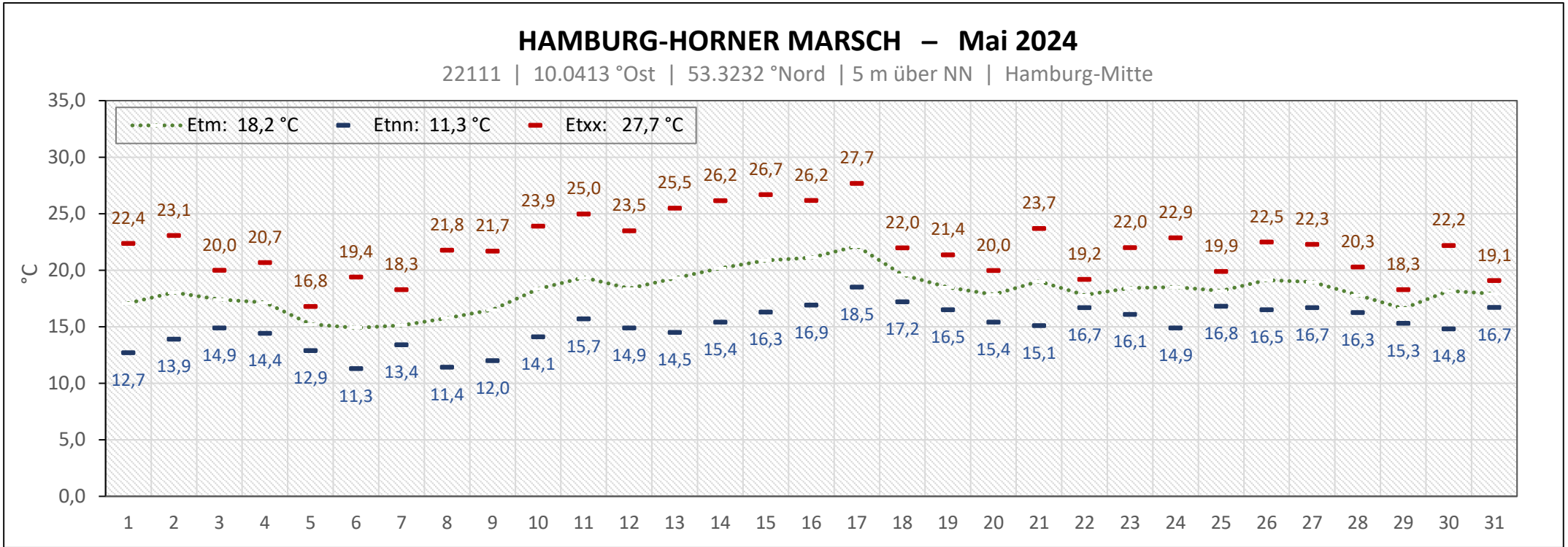


Diagramm der Erdbodentemperatur in 0,10 m tiefe im 10-Min-Takt

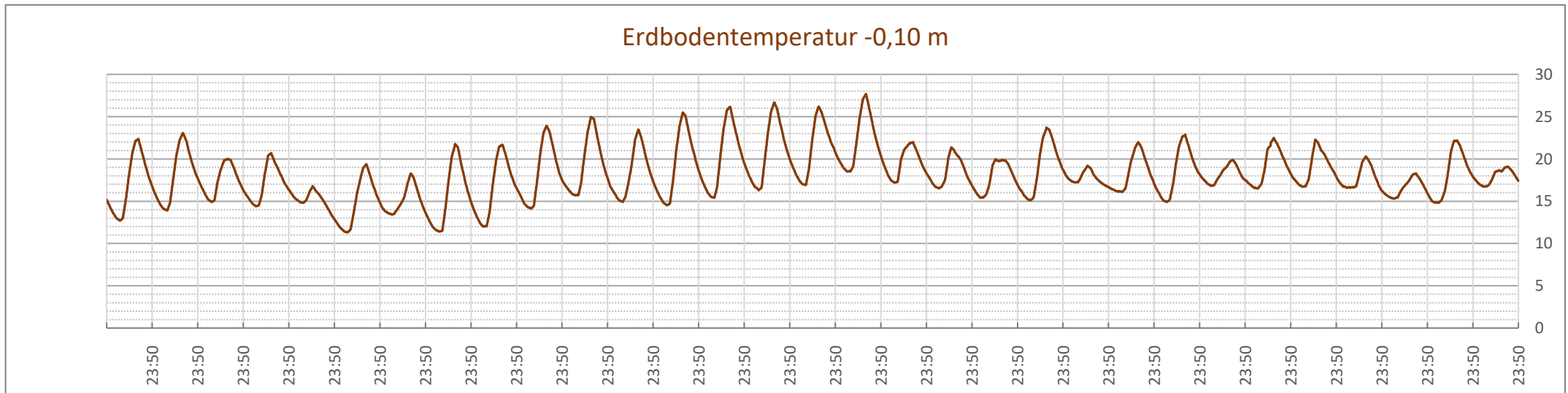


Diagramm der Tageswerte aus 0,20 m tiefe.

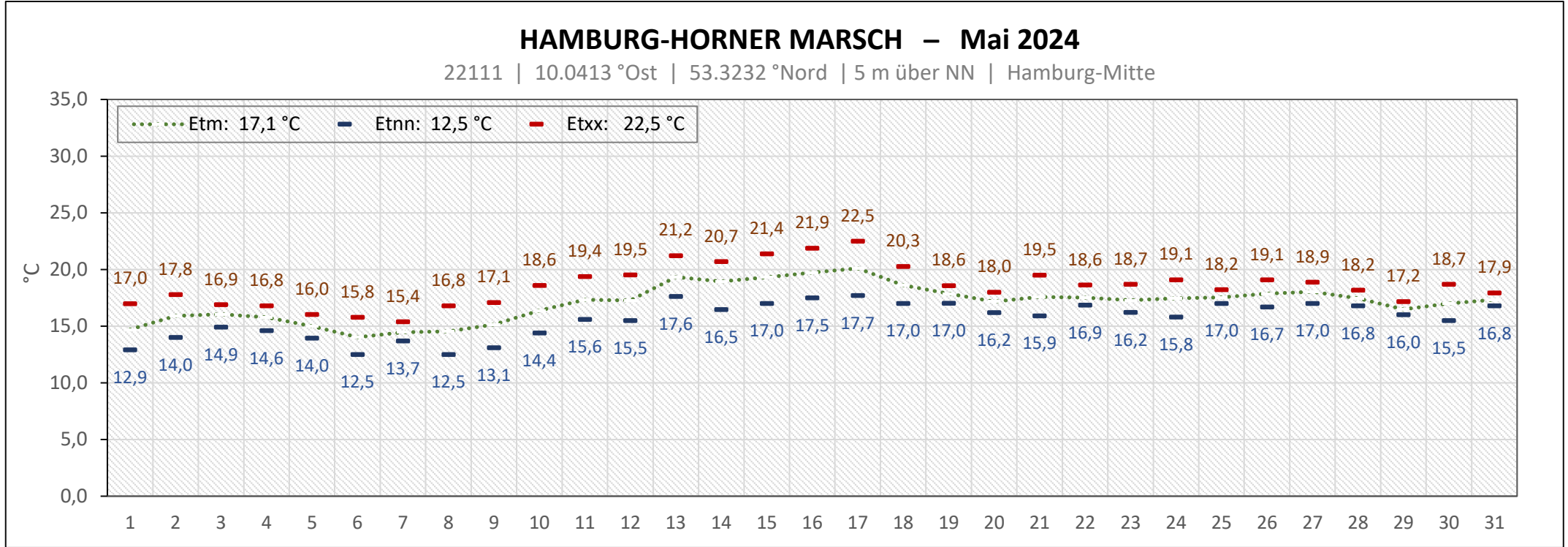


Diagramm der Erdbodentemperatur in 0,20 m tiefe im 10-Min-Takt

