



Rückblick 2019

Hamburg-Horn

Monatswerte der Wetterstation:

HAMBURG-HORN

Jahr: **2019**

22 m über NN

53° 33'48" Nord -- 10° 06'15" Ost

Monate	Lufttemperatur in Grad Celsius							Luftfeuchtigkeit %			Niederschlag mm					Anzahl der Tage								Wind km/h			Anzahl der FX								
	langjähriges Monatsmittel **	TT-Monatsmittel	Abweichung von **	tiefste Temperatur	Tag es Monats	höchste Temperatur	Tag des Monats	tiefste Luftfeuchtigkeit	höchste Luftfeuchtigkeit	Mittlere Luftfeuchtigkeit	langjähriges Monatsmittel **	Höhe in 1/10mm	Abweichung von **	höchster Niederschlag in mm	Tag des Monats	RR – Tage >= 0,1 mm	RR – Tage >= 1,0 mm	RR – Tage >= 5 mm	RR – Tage >= 10 mm	RR – Tage >= 25 mm	RR – Tage >= 50 mm	Tropentage	Sommertage	Warmetage	Eistage	Frosttage	Tropennacht	langjähriges Monatsmittel **	Monatsmittel m/s	Höchste Mittel-Windböe km/h	Mittlere Windrichtung	Bft 5 (29 km/h)	Bft 8 (62 km/h)	Bft 10 (89 km/h)	
1	2	3	4	5	6	7	8	9	10	11	12	13	14	15	16	17	18	19	20	21	22	23	24	25	26	27	28	29	30	31	32	33	33	34	
Januar	0,9	2,3	1,4	-6,5	23	8,4	5	54	97	87,7	66,8	71,6	4,8	13,2	7	19	13	6	2	0	0	0	0	0	4	16	0	8,0	1,9	43,6	233,9	9	0	0	
Februar	1,5	5,6	4,0	-2,2	2	16,9	9	29	96	77,9	45,0	39,7	-5,3	19,0	10	8	6	2	2	0	0	0	0	0	0	9	0	7,0	1,4	36,7	206,2	3	0	0	
März	4,1	7,3	3,0	0,5	20	18,2	30	42	95	80,2	60,3	81,3	21,0	9,4	3	22	18	5	0	0	0	0	0	0	0	0	0	8,0	2,6	69,1	218,8	13	2	0	
April	7,7	10,4	2,5	-0,5	10	24,3	24	26	95	10,4	50,7	20,0	-30,7	8,0	3	8	5	1	0	0	0	0	0	8	0	2	0	8,0	0,9	38,2	256,5	2	0	0	
Mai	12,6	11,7	-1,2	-0,2	5	24,0	18	38	98	76,1	59,8	61,6	1,8	20,2	21	13	9	4	3	0	0	0	0	6	0	1	0	7,0	1,5	36,4	244,4	3	0	0	
Juni	15,9	19,6	3,4	10,8	22	35,2	30	30	95	69,5	70,1	42,7	-27,4	13,4	7	13	9	3	1	0	0	5	12	28	0	0	0	8,0	0,9	38,5	234,2	3	0	0	
Juli	17,1	18,5	1,1	10,0	4	34,9	25	34	95	72,8	82,5	78,8	-3,7	17,6	29	12	8	7	4	0	0	3	10	20	0	0	1	8,0	1,2	45,0	244,0	3	0	0	
August	16,9	19,4	2,1	10,1	22	32,1	28	37	98	74,2	74,2	68,5	-5,7	20,9	28	17	12	4	1	0	0	4	11	28	0	0	0	8,0	0,8	36,0	211,0	2	0	0	
September	13,8	14,7	0,6	6,9	19	24,8	22	41	97	79,7	69,2	102,4	33,2	34,9	29	19	14	4	3	1	0	0	0	8	0	0	0	8,0	1,1	36,0	207,0	6	0	0	
Oktober	9,9	10,9	0,7	-2,5	31	21,0	15	55	96	87,1	63,8	87,6	23,8	18,4	15	19	15	6	2	0	0	0	0	1	0	2	0	8,0	0,9	40,7	185,7	3	0	0	
November	5,5	6,0	0,4	-1,0	1	14,7	2	63	97	92,0	71,3	73,5	2,2	13,2	5	19	13	6	2	0	0	0	0	0	0	3	0	8,0	0,4	27,0	199,4	0	0	0	
Dezember	2,1	5,2	2,9	-2,7	28	12,6	17	34	97	87,3	76,5	47,6	-28,9	8,1	24	18	11	3	0	0	0	0	0	0	0	4	0	8,0	1,2	58,0	184,3	4	0	0	
Summe											790,2	775,2				187	133	51	20	1	0	12	33	99	4	37	1				218,8	51	2	0	
Jahresmittel	9,0	11,0	°C								65,9	64,6				15,6	11,1	4,3	1,7	0,1	0,0	1,0	2,8	8,3	0,3	3,1	0,1	7,8	1,23						
Abw. Jahr		2,0	°C	°C		°C		%	%	%		-15,0	mm	20,6:																					
Max – Min TT				-6,5	23,1:	35,2	30,6:	26	98	74,6				34,9	29,9:																				

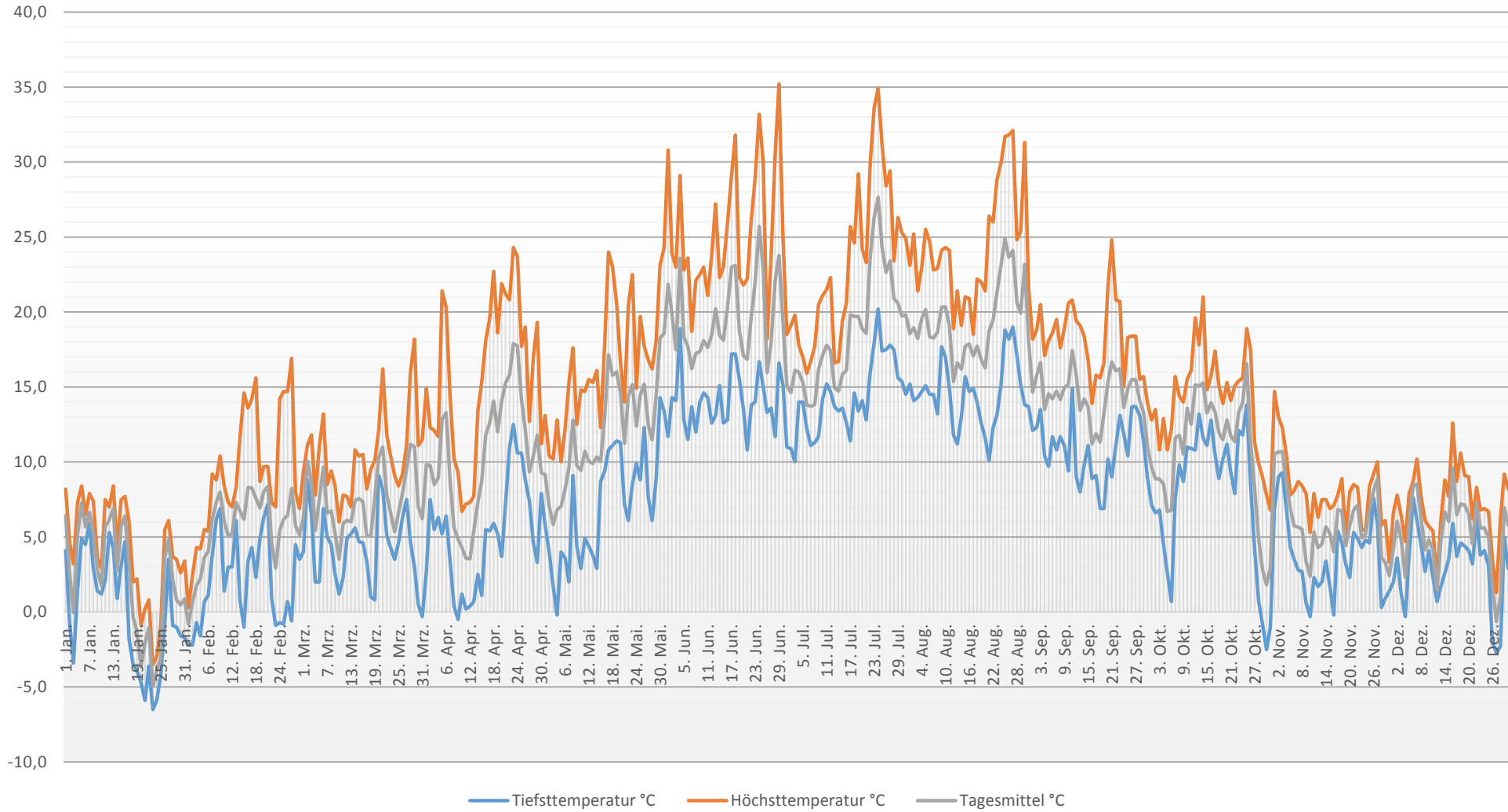
** Langjähriges Mittel:

7 Tage Graupelschauer
 0 Tage Hagelschauer
 13 Tage Gewitter
 6 Tage Nebel

Stand 15.01.2020

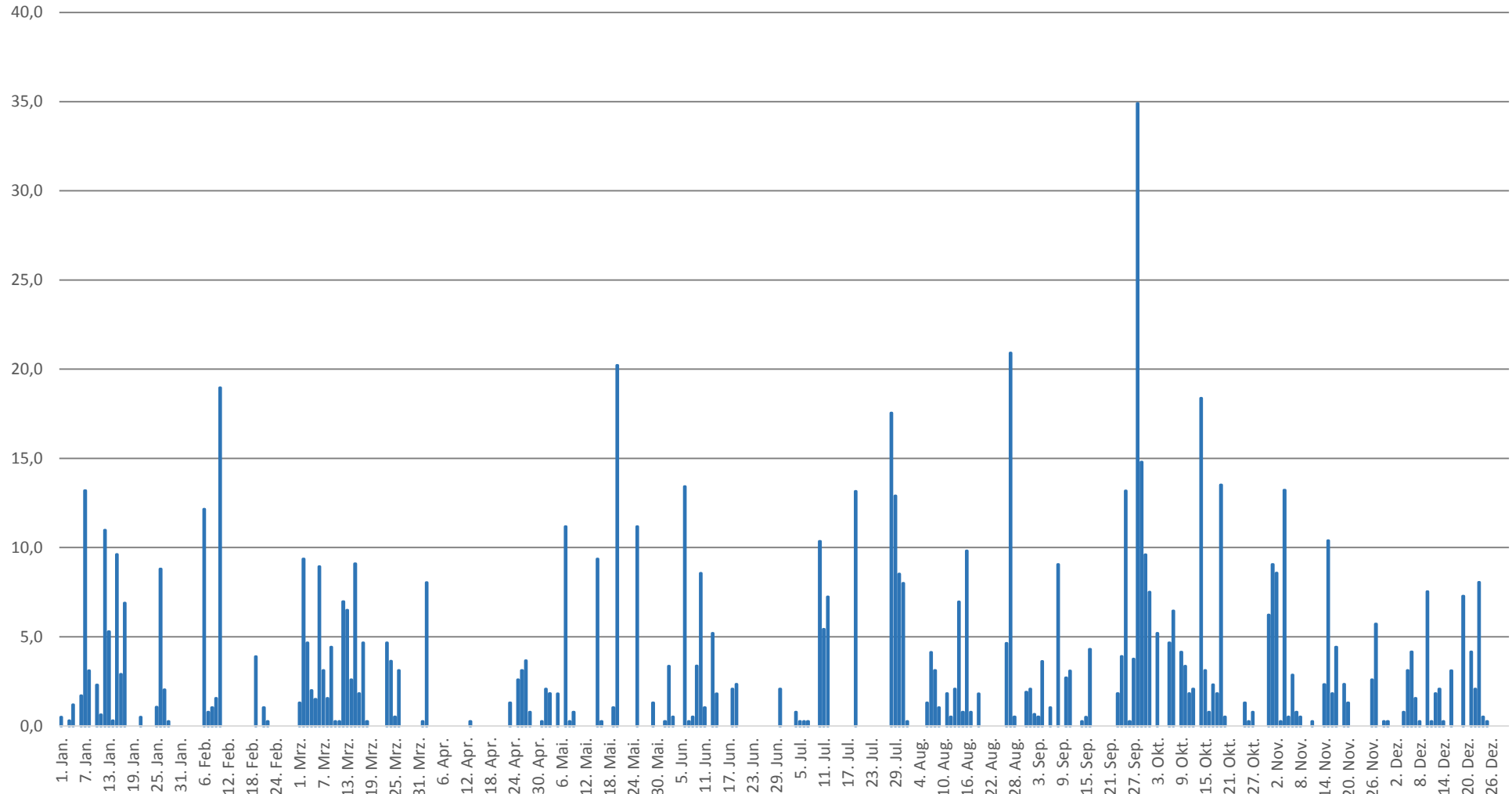
Hamburg-Horn

Temperatur 2019



Hamburg-Horn

Niederschlag 2019



Hamburg-Horn

