

| YY | Jahres tag | SnTnTn | SnTxTx | SnTTT | R1R1R1 | RR00RR00 | RR01RR01 | RR05RR05 | RR10RR10 | RR25RR25 | RR50RR50 | 3 / TgTg | UnUnUn | UxUxUx | UUU | SSS | S01S01 | S05S05 | PnPnPn | PxPxPx | rPPm | SnTnTn20 |
|-----|------------|--------|--------|---------|------------|----------|-------------|-------------|-------------|-------------|----------|--------------|--------|--------|----------|------------|-------------|-------------|--------|--------|--------|----------|
| Tag | tag | Tmin | Tmax | Tmittel | 24 Stunden | >0,1mm | 1,0 - 4,9mm | 5,0 - 9,9mm | 10 - 24,9mm | 25 - 49,9mm | >50,0mm | ** / Celsius | Lfmin | Lfmax | Lfmittel | Schneehöhe | Anzahl >1cm | Anzahl ≥5cm | hPa | hPa | hPa | Etmin |
| 1 | 182 | 12,7 | 17,6 | 15,0 | 13,6 | 1 | 1 | 1 | 1 | 0 | 0 | 11,6 | 81 | 95 | 89 | 0 | 0 | 0 | 1010,8 | 1013,3 | 1011,8 | 9,9 |
| 2 | 183 | 13,3 | 17,1 | 14,5 | 2,0 | 1 | 1 | 0 | 0 | 0 | 0 | 12,8 | 83 | 93 | 89 | 0 | 0 | 0 | 1010,0 | 1012,8 | 1010,7 | 13,3 |
| 3 | 184 | 12,3 | 16,9 | 14,1 | 5,2 | 1 | 1 | 1 | 0 | 0 | 0 | 11,1 | 67 | 91 | 82 | 0 | 0 | 0 | 1007,0 | 1009,7 | 1008,3 | 12,3 |
| 4 | 185 | 11,2 | 18,4 | 14,4 | 5,2 | 1 | 1 | 1 | 0 | 0 | 0 | 10,5 | 61 | 95 | 80 | 0 | 0 | 0 | 1001,5 | 1008,4 | 1005,0 | 11,2 |
| 5 | 186 | 11,5 | 19,1 | 15,5 | 1,1 | 1 | 1 | 0 | 0 | 0 | 0 | 10,5 | 70 | 84 | 77 | 0 | 0 | 0 | 1006,7 | 1008,3 | 1007,8 | 11,5 |
| 6 | 187 | 14,0 | 25,6 | 19,1 | 0,0 | 0 | 0 | 0 | 0 | 0 | 0 | 13,0 | 57 | 90 | 73 | 0 | 0 | 0 | 998,0 | 1006,7 | 1002,1 | 12,6 |
| 7 | 188 | 12,6 | 21,2 | 16,8 | 0,0 | 0 | 0 | 0 | 0 | 0 | 0 | 11,7 | 51 | 82 | 68 | 0 | 0 | 0 | 1007,3 | 1015,8 | 1011,9 | 13,1 |
| 8 | 189 | 13,1 | 23,1 | 18,3 | 0,0 | 0 | 0 | 0 | 0 | 0 | 0 | 12,3 | 55 | 87 | 70 | 0 | 0 | 0 | 1015,3 | 1020,6 | 1017,8 | 13,1 |
| 9 | 190 | 16,4 | 29,5 | 22,9 | 0,0 | 0 | 0 | 0 | 0 | 0 | 0 | 15,4 | 51 | 79 | 65 | 0 | 0 | 0 | 1012,9 | 1020,8 | 1017,2 | 16,4 |
| 10 | 191 | 19,6 | 24,7 | 22,0 | 3,3 | 1 | 1 | 0 | 0 | 0 | 0 | 18,0 | 67 | 89 | 77 | 0 | 0 | 0 | 1012,6 | 1016,2 | 1014,6 | 20,0 |

| | | | | | | | | | | | | | | | | | | | | | |
|-----|------|------|------|------|--|--|--|--|--|--|--|----|----|------|--|--|--|-------|--------|--------|--|
| DEK | 11,2 | 29,5 | 17,3 | 30,4 | | | | | | | | 51 | 95 | 76,9 | | | | 998,0 | 1020,8 | 1010,7 | |
|-----|------|------|------|------|--|--|--|--|--|--|--|----|----|------|--|--|--|-------|--------|--------|--|

| | | | | | | | | | | | | | | | | | | | | | | |
|----|-----|------|------|------|-----|---|---|---|---|---|---|------|----|----|------|---|---|---|--------|--------|---------|------|
| 11 | 192 | 16,8 | 25,1 | 20,6 | 0,0 | 0 | 0 | 0 | 0 | 0 | 0 | 13,7 | 54 | 93 | 75 | 0 | 0 | 0 | 1015,9 | 1017,7 | 1016,6 | 17,1 |
| 12 | 193 | 13,6 | 22,6 | 18,5 | 0,0 | 0 | 0 | 0 | 0 | 0 | 0 | 12,4 | 72 | 91 | 82 | 0 | 0 | 0 | 1005,2 | 1017,5 | 1011,8 | 13,6 |
| 13 | 194 | 14,2 | 18,8 | 16,3 | 1,6 | 1 | 1 | 0 | 0 | 0 | 0 | 13,0 | 73 | 89 | 82 | 0 | 0 | 0 | 1007,4 | 1012,5 | 1010,1 | 14,2 |
| 14 | 195 | 12,5 | 21,8 | 17,2 | 2,0 | 1 | 1 | 0 | 0 | 0 | 0 | 10,7 | 57 | 91 | 77 | 0 | 0 | 0 | 1011,8 | 1013,0 | 1012,6 | 12,5 |
| 15 | 196 | 12,3 | 25,1 | 19,6 | 2,7 | 1 | 1 | 0 | 0 | 0 | 0 | 10,6 | 52 | 91 | 69 | 0 | 0 | 0 | 1010,7 | 1013,7 | 1012,6 | 12,3 |
| 16 | 197 | 16,3 | 25,2 | 19,8 | 0,6 | 1 | 0 | 0 | 0 | 0 | 0 | 14,6 | 57 | 94 | 79 | 0 | 0 | 0 | 1009,3 | 1013,3 | 1010,5 | 16,3 |
| 17 | 198 | 15,1 | 20,5 | 17,2 | 0,5 | 1 | 0 | 0 | 0 | 0 | 0 | 12,3 | 77 | 91 | 86 | 0 | 0 | 0 | 1013,0 | 1023,0 | 1018,0 | 15,8 |
| 18 | 199 | 11,7 | 24,6 | 18,7 | 0,0 | 0 | 0 | 0 | 0 | 0 | 0 | 8,3 | 64 | 95 | 80 | 0 | 0 | 0 | 1023,0 | 1025,1 | 1023,9 | 11,7 |
| 19 | 200 | 14,1 | 27,6 | 20,9 | 0,0 | 0 | 0 | 0 | 0 | 0 | 0 | 0,0 | 0 | 0 | #### | 0 | 0 | 0 | 0,0 | 0,0 | #DIV/0! | 14,1 |
| 20 | 201 | 15,7 | 29,7 | 22,7 | 0,0 | 0 | 0 | 0 | 0 | 0 | 0 | 0,0 | 0 | 0 | #### | 0 | 0 | 0 | 0,0 | 0,0 | #DIV/0! | 0,0 |

| | | | | | | | | | | | | | | | | | | | | | |
|-----|------|------|------|-----|--|--|--|--|--|--|--|---|----|------|--|--|--|-----|--------|---------|--|
| DEK | 11,7 | 29,7 | 19,1 | 7,4 | | | | | | | | 0 | 95 | #### | | | | 0,0 | 1025,1 | #DIV/0! | |
|-----|------|------|------|-----|--|--|--|--|--|--|--|---|----|------|--|--|--|-----|--------|---------|--|

| | | | | | | | | | | | | | | | | | | | | | | |
|----|-----|------|------|-------|------|---|---|---|---|---|---|-----|---|---|------|---|---|---|-----|-----|---------|-----|
| 21 | 202 | 18,4 | 31,3 | 24,9 | 4,0 | 1 | 1 | 0 | 0 | 0 | 0 | 0,0 | 0 | 0 | #### | 0 | 0 | 0 | 0,0 | 0,0 | #DIV/0! | 0,0 |
| 22 | 203 | 14,8 | 22,0 | 18,4 | 0,3 | 1 | 0 | 0 | 0 | 0 | 0 | 0,0 | 0 | 0 | #### | 0 | 0 | 0 | 0,0 | 0,0 | #DIV/0! | 0,0 |
| 23 | 204 | 14,7 | 23,2 | 19,0 | 20,0 | 1 | 1 | 1 | 1 | 0 | 0 | 0,0 | 0 | 0 | #### | 0 | 0 | 0 | 0,0 | 0,0 | #DIV/0! | 0,0 |
| 24 | 205 | 13,8 | 21,3 | 17,6 | 0,0 | 0 | 0 | 0 | 0 | 0 | 0 | 0,0 | 0 | 0 | #### | 0 | 0 | 0 | 0,0 | 0,0 | #DIV/0! | 0,0 |
| 25 | 206 | 11,2 | 23,7 | 17,5 | 1,0 | 1 | 1 | 0 | 0 | 0 | 0 | 0,0 | 0 | 0 | #### | 0 | 0 | 0 | 0,0 | 0,0 | #DIV/0! | 0,0 |
| 26 | 207 | 15,8 | 21,6 | 18,7 | 3,4 | 1 | 1 | 0 | 0 | 0 | 0 | 0,0 | 0 | 0 | #### | 0 | 0 | 0 | 0,0 | 0,0 | #DIV/0! | 0,0 |
| 27 | 208 | 0,0 | 0,0 | ##### | 0,0 | 0 | 0 | 0 | 0 | 0 | 0 | 0,0 | 0 | 0 | #### | 0 | 0 | 0 | 0,0 | 0,0 | #DIV/0! | 0,0 |
| 28 | 209 | 0,0 | 0,0 | ##### | 0,0 | 0 | 0 | 0 | 0 | 0 | 0 | 0,0 | 0 | 0 | #### | 0 | 0 | 0 | 0,0 | 0,0 | #DIV/0! | 0,0 |
| 29 | 210 | 0,0 | 0,0 | ##### | 0,0 | 0 | 0 | 0 | 0 | 0 | 0 | 0,0 | 0 | 0 | #### | 0 | 0 | 0 | 0,0 | 0,0 | #DIV/0! | 0,0 |
| 30 | 211 | 0,0 | 0,0 | ##### | 0,0 | 0 | 0 | 0 | 0 | 0 | 0 | 0,0 | 0 | 0 | #### | 0 | 0 | 0 | 0,0 | 0,0 | #DIV/0! | 0,0 |
| 31 | 212 | 14,0 | 0,0 | ##### | 0,0 | 0 | 0 | 0 | 0 | 0 | 0 | 0,0 | 0 | 0 | #### | 0 | 0 | 0 | 0,0 | 0,0 | #DIV/0! | 0,0 |

| | | | | | | | | | | | | | | | | | | | | | |
|-----|-----|------|-------|------|--|--|--|--|--|--|--|---|---|------|--|--|--|-----|-----|---------|--|
| DEK | 0,0 | 31,3 | ##### | 28,7 | | | | | | | | 0 | 0 | #### | | | | 0,0 | 0,0 | #DIV/0! | |
|-----|-----|------|-------|------|--|--|--|--|--|--|--|---|---|------|--|--|--|-----|-----|---------|--|

| | | | | | | | | | | | | | | | | | | | | | | | | | | | | | |
|-------------|------|------|------|---|----|---|---|---|---|---|--|------|-----|---|------|------|------|-------|-------|--------|-----|--|--|--|--|--|--|--|--|
| MOSU | | | | | | | | | | | | 66,5 | | | | | | | | | | | | | | | | | |
| MOMT | 11,9 | 19,3 | 17,9 | Minimum der Lufttemperatur in 5 cm über dem Erdboden ** | | | | | | | | | | | 37,1 | 52,3 | #### | 586,4 | 589,3 | 1012,3 | 8,4 | | | | | | | | |
| MOMI | 0,0 | | | | | | | | | | | | 0,0 | 0 | | | | | | | | | | | | | | | |
| YanYan | 25 | | | | | | | | | | | | Y | x | | | | | | | | | | | | | | | |
| MOMX | 31,3 | | 20,0 | | | | | | | | | | | | | 95 | | 0 | | | | | | | | | | | |
| YanYan | 21 | | 23 | | | | | | | | | | | | | x | | | | | | | | | | | | | |
| ANZL | | | 16 | | 13 | 4 | 2 | 0 | 0 | 0 | | | | | | | | | | | | | | | | | | | |


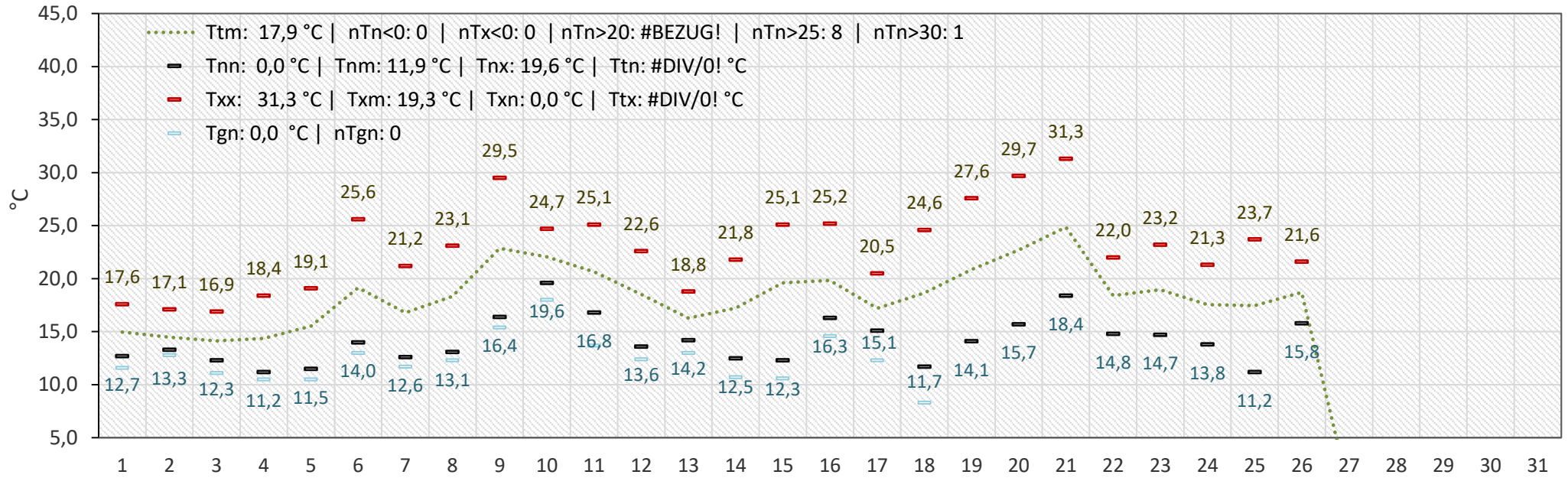
| | | | | | | | | | | | | | | | | | | | | | | | | | | | |
|--|---|----------------------------------|-------|------------------------------------|--|--|--|--|--|--|--|--|--|--|--|--|--|--|--|--|--|--|--|--|-----------------|--|-----------------------------|
|  | 0 | TnoTno Tmin <0°C Frosttage | | | | | | | | | | | | | | | | | | | | | | | Tiefstwerte | | |
| | 0 | TxoTxo (Tmax <0°C Eistage) | 0 | TnxTnx Tmin ≥20°C Tropische Nächte | | | | | | | | | | | | | | | | | | | | | | | Lufttemperatur |
| | 8 | T25T25 (Tmax ≥25.0°C Sommertage) | ##### | T20T20 (Tmax ≥20.0°C Warmetage) | | | | | | | | | | | | | | | | | | | | | | | 2024 Stand 27.07.2024 05:50 |
| | 1 | T30T30 (Tmax ≥30.0°C heiße Tage) | | | | | | | | | | | | | | | | | | | | | | | 17:51-05:50 UTC | | |

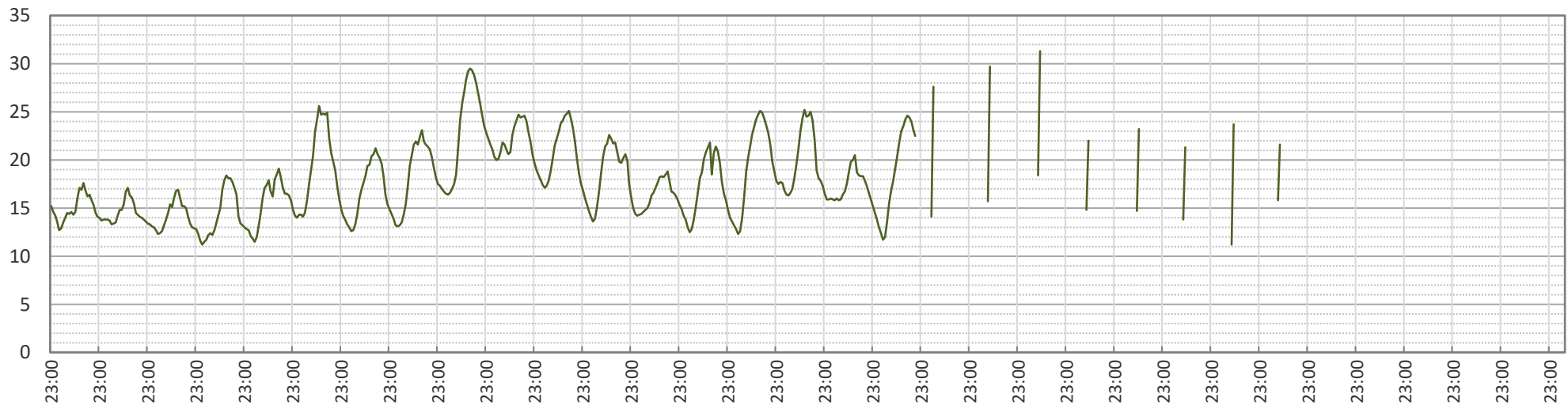
Diagramm der Lufttemperatur in 2,00 m, gelegentlich auch in 0,05 m über dem Erdboden.

HAMBURG-HORN – Juli 2024

22119 | 10.0615 °Ost | 53.3348 °Nord | 21 m über NN | Hamburg-Mitte

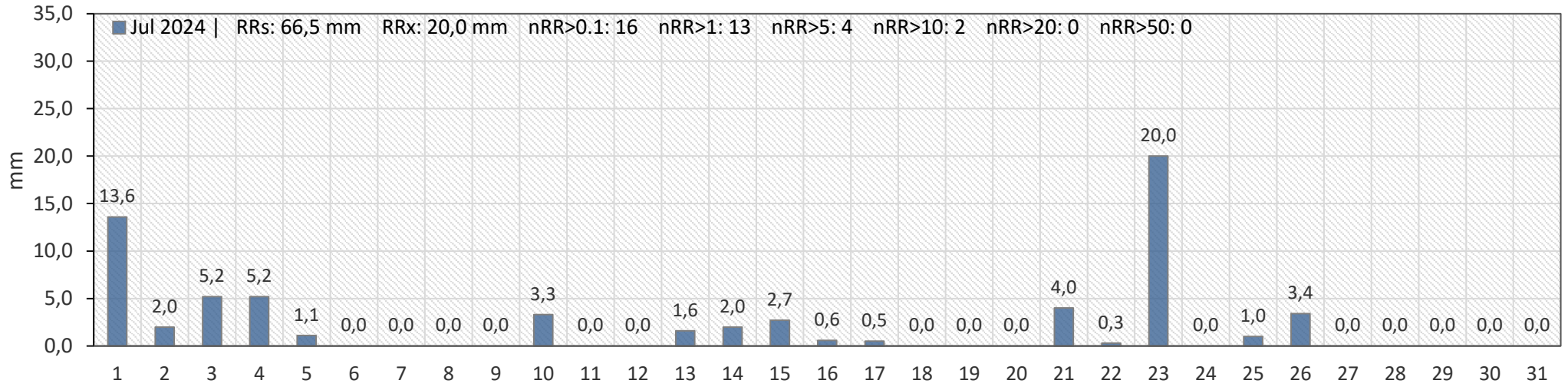


Lufttemperatur 2,00 m

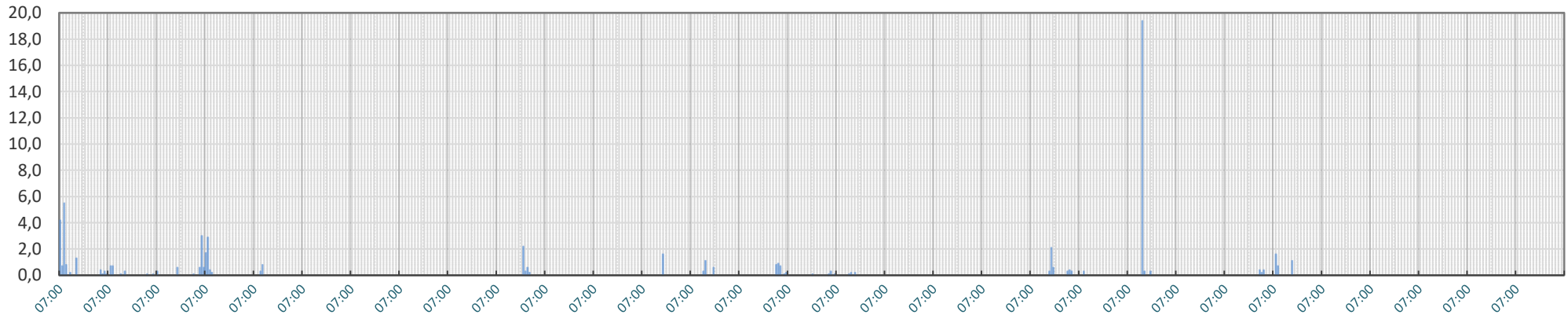


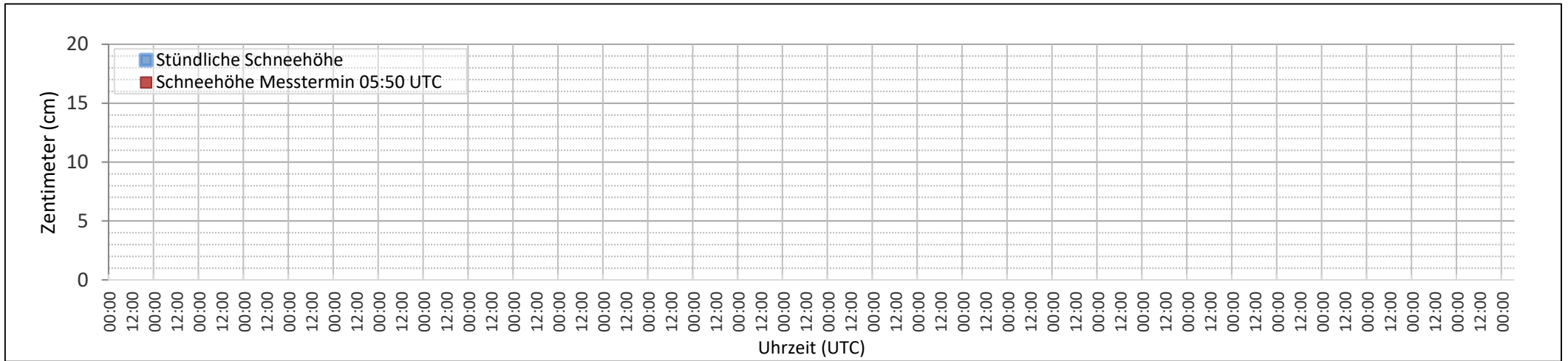
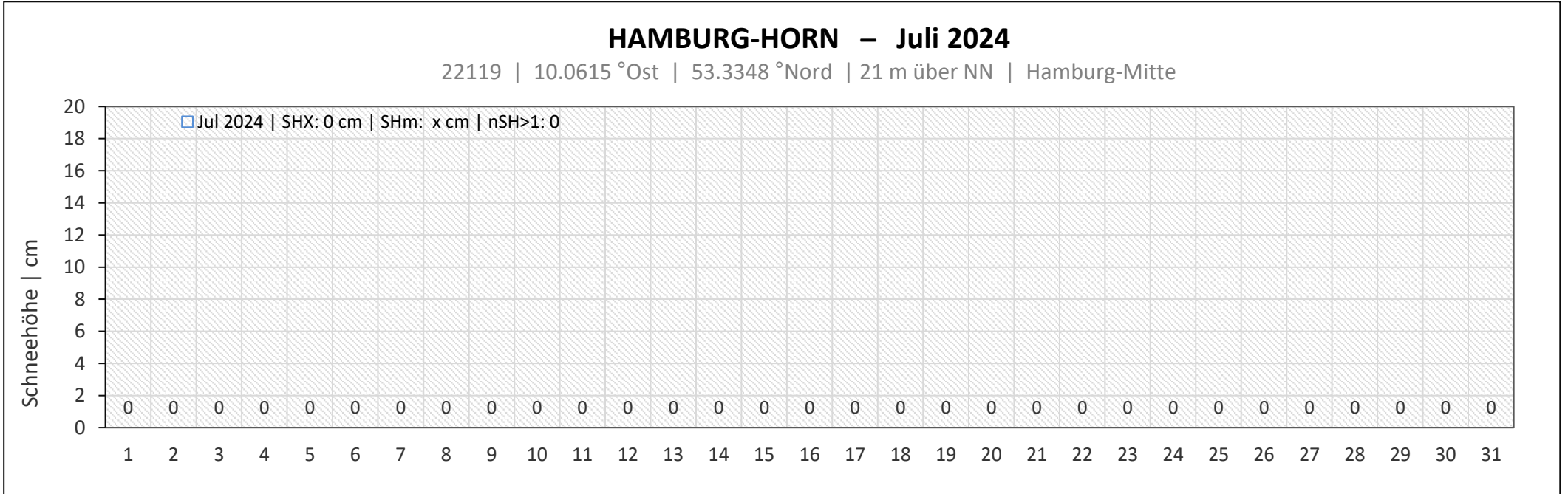
HAMBURG-HORN – Juli 2024

22119 | 10.0615 °Ost | 53.3348 °Nord | 21 m über NN | Hamburg-Mitte



Niederschlag mm/1h

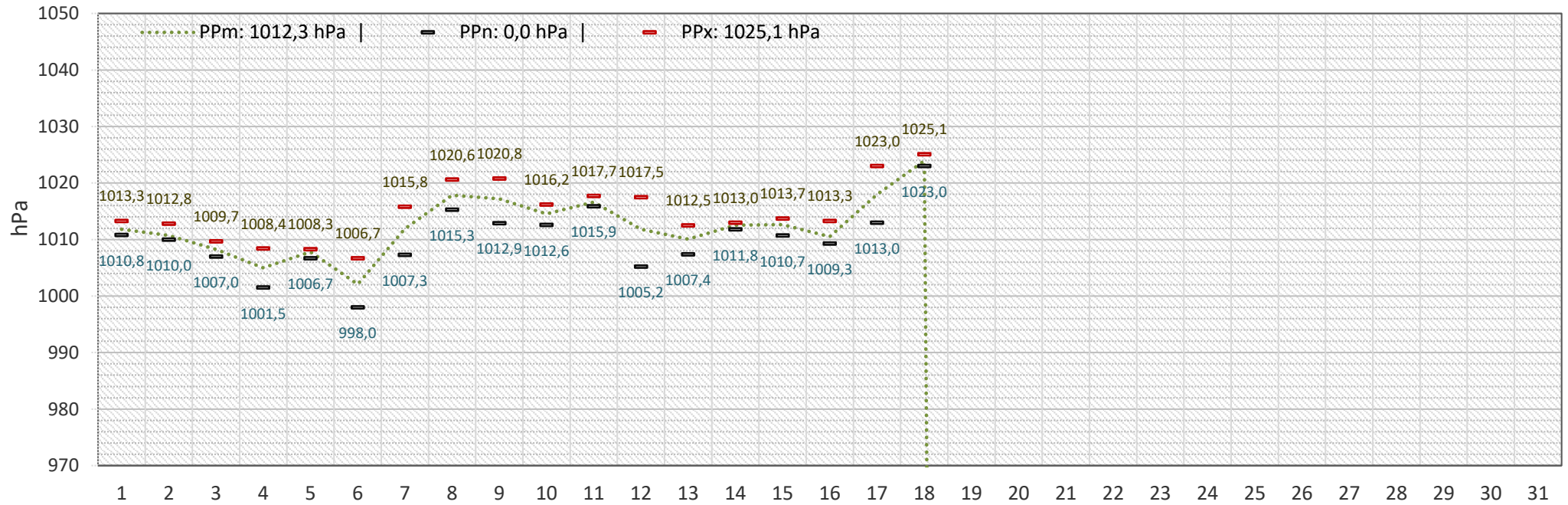




Luftdruck auf Stationshöhe [21m über NN]

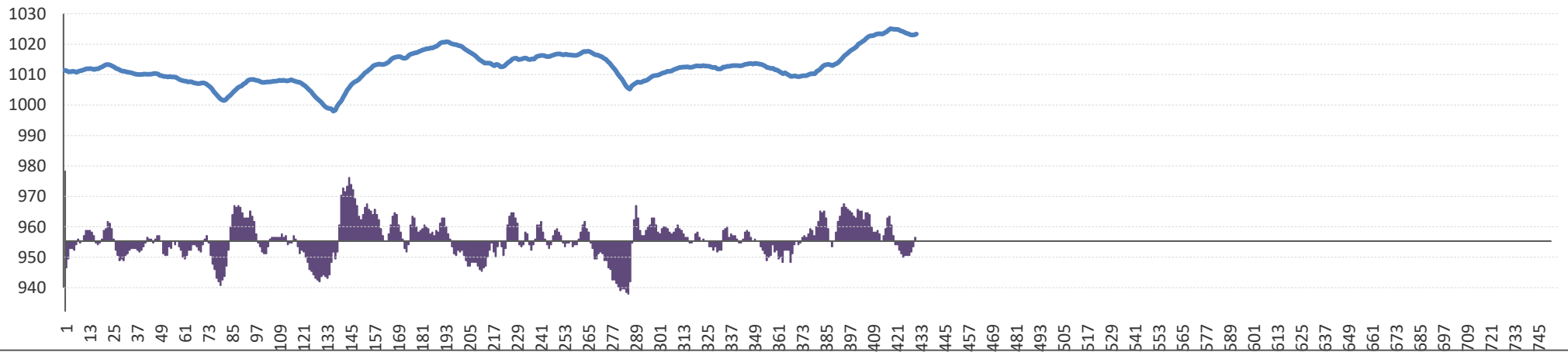
HAMBURG-HORN – Juli 2024

22119 | 10.0615 °Ost | 53.3348 °Nord | 21 m über NN | Hamburg-Mitte



Luftdruck Tendenz -3h

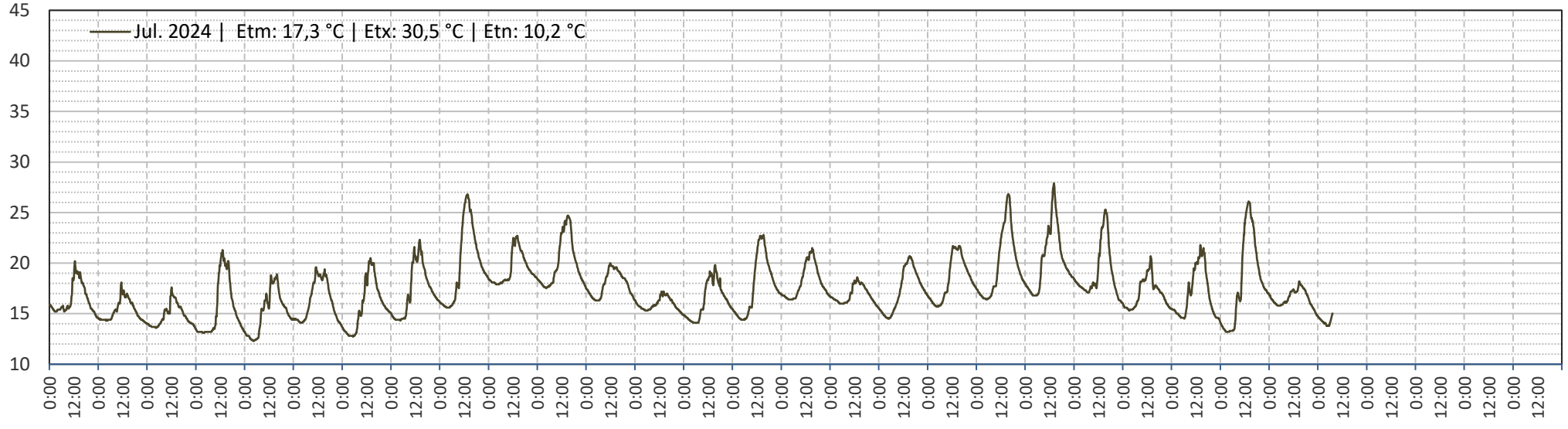
hPa



Erdbodentemperaturverlauf in -0,05 m | unbewachsenen Erdboden

HAMBURG-HORN – Juli 2024

22119 | 10.0615 °Ost | 53.3348 °Nord | 21 m über NN | Hamburg-Mitte



Etm: 17,3 °C | Etx: 30,5 °C | Etn: 10,2 °C