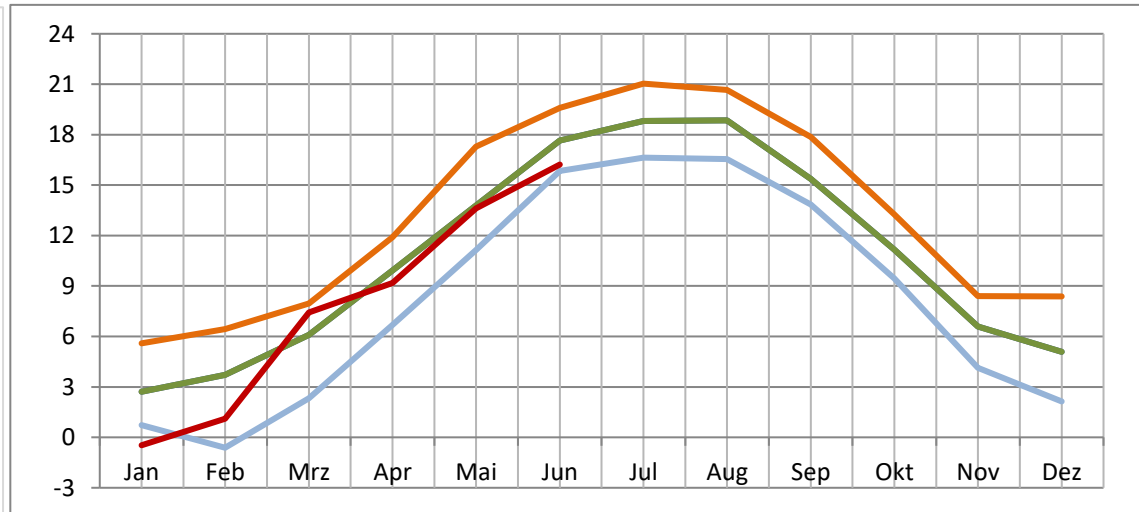
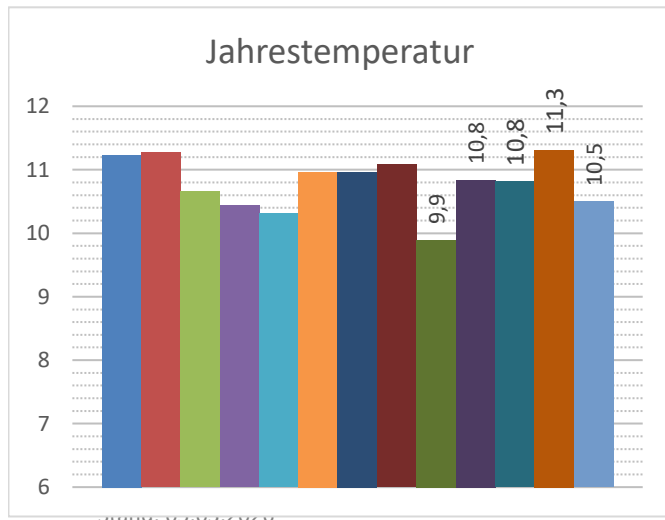


Monats Mitteltemperatur

2014 - 2025

Jahr	2013	2014	2015	2016	2017	2018	2019	2020	2021	2022	2023	2024	2025	2026	2027	2028	2029	2030	2031	2032	Mittel	Min	Max
Jan		1,7	3,5	1,3	0,7	3,8	2,4	5,6	1,6	4,6	4,8	2,4	2,4	-0,5							2,9	0,7	5,6
Feb	1,7	5,6	2,8	3,8	3,0	-0,6	5,6	6,0	2,0	5,2	4,0	6,4	2,2	1,1							3,8	-0,6	6,4
Mrz		8,0	6,4	5,0	7,5	2,3	7,3	6,1	5,6	5,6	5,9	7,8	6,5	7,4							6,2	2,3	8,0
Apr		11,3	9,1	8,6	8,0	11,9	10,4	10,3	6,7	8,3	8,1	10,3	10,8	9,2							9,5	6,7	11,9
Mai		13,3	12,1	15,2	14,6	17,3	11,7	12,3	11,1	14,0	13,2	16,4	13,2	13,6							13,7	11,1	17,3
Jun		16,8	15,8	18,1	17,3	17,9	19,6	18,0	19,5	17,8	18,8	16,4	17,4	16,2							17,8	15,8	19,6
Jul	21,0	21,0	18,7	18,9	17,4	20,5	18,5	16,6	19,7	18,6	17,8	18,6	18,7								18,8	16,6	21,0
Aug	18,2	16,8	19,5	18,2	17,6	19,8	19,4	20,7	16,6	20,5	17,9	19,2	18,1								18,7	16,6	20,7
Sep	13,9	16,5	13,9	17,9	14,2	15,6	14,7	14,8	15,6	13,8	17,6	16,0	15,4								15,5	13,8	17,9
Okt	11,9	13,3	9,5	9,5	12,3	11,6	10,9	11,1	10,8	12,9	11,3	11,0	10,5								11,2	9,5	13,3
Nov	6,2	7,3	8,4	4,1	6,7	6,0	6,0	7,6	6,8	6,7	5,9	6,1	6,0								6,5	4,1	8,4
Dez	5,7	3,7	8,4	4,6	4,4	5,5	5,2	3,9	2,7	2,1	4,5	5,0	4,8								4,6	2,1	8,4
Ø	11,2	11,3	10,7	10,4	10,3	11,0	11,0	11,1	9,9	10,8	10,8	11,3	10,5	7,8	#####	#####	#####	#####	#####	#####	10,8	9,9	11,3

Mittelwerte		Jan	Feb	Mrz	Apr	Mai	Jun	Jul	Aug	Sep	Okt	Nov	Dez	Ø
Hamburg-Horn [12 Jahre]	2014-2025	2,9	3,8	6,2	9,5	13,7	17,8	18,8	18,7	15,5	11,2	6,5	4,6	10,75 °C
Hamburg-Wandsbek	1961-1990	0,9	1,6	4,3	7,9	12,9	16,2	17,4	17,3	14,1	10,2	5,6	2,3	9,23 °C
Hamburg-Horn [10 Jahre]	2014-2023	3,0	3,7	6,0	9,3	13,5	18,0	18,8	18,7	15,4	11,3	6,5	4,5	10,72 °C
Hamburg-Horn	2014-2020	2,7	3,7	6,1	9,9	13,8	17,7	18,8	18,9	15,4	11,2	6,6	5,1	10,81 °C

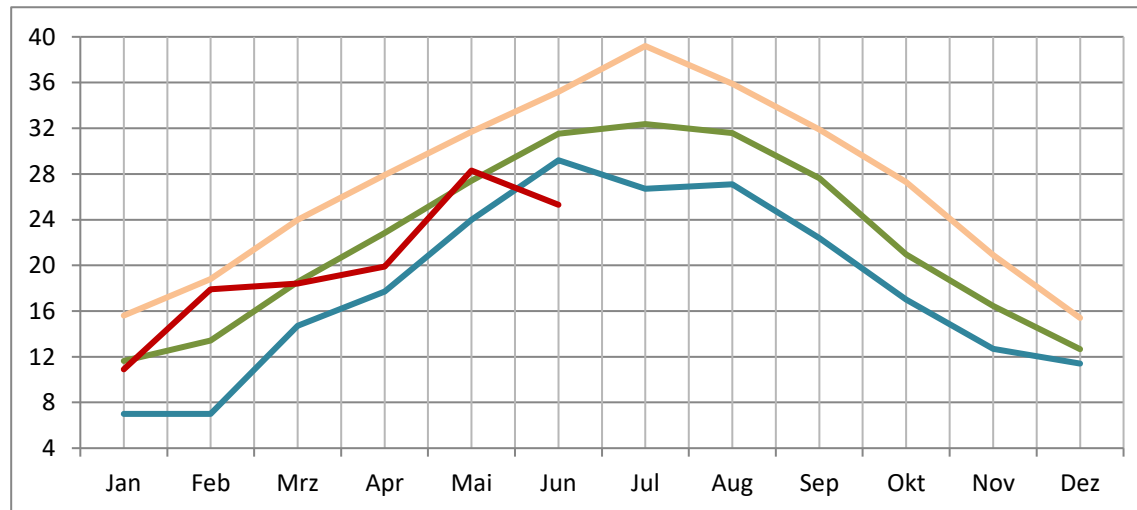


Höchst Temperatur

2014 - 2025

	2013	2014	2015	2016	2017	2018	2019	2020	2021	2022	2023	2024	2025	2026	2027	2028	2029	2030	2031	2032	Mittel	Min	Max	
Jan	11,7	12,4	11,9	11,6	7,0	13,6	8,4	14,4	10,2	12,0	15,6	11,2	11,3	10,9							11,6	7,0	15,6	
Feb	10,9	15,3	9,9	12,4	12,2	7,0	16,9	17,6	18,8	12,6	11,2	14,6	12,5	17,9							13,4	7,0	18,8	
Mrz	15,5	21,5	18,3	15,1	22,7	15,3	18,2	14,7	24,0	17,8	17,2	18,6	19,1	18,4							18,5	14,7	24,0	
Apr	24,5	23,5	22,2	21,1	20,6	27,9	24,3	23,4	17,7	21,8	23,1	24,5	24,1	19,9							22,9	17,7	27,9	
Mai	27,8	30,0	24,7	29,1	28,1	31,7	24,0	24,0	27,1	29,4	27,9	26,3	26,6	28,3							27,4	24,0	31,7	
Jun	31,9	31,0	29,6	33,3	29,2	30,1	35,2	30,2	34,7	31,6	29,7	31,9	31,9	25,3							31,5	29,2	35,2	
Jul	31,9	32,8	36,5	30,4	26,9	34,0	34,9	26,7	28,5	39,2	31,7	31,3	35,5								32,4	26,7	39,2	
Aug	35,8	28,8	32,5	33,1	27,7	35,4	32,1	33,1	27,1	35,9	28,6	31,6	33,0								31,6	27,1	35,9	
Sep	28,2	26,9	22,4	31,9	23,3	31,0	24,8	29,1	27,2	25,0	30,8	31,3	27,9								27,6	22,4	31,9	
Okt	20,6	23,0	19,3	17,6	22,8	27,3	21,0	18,6	20,4	21,9	23,0	19,6	17,0								21,0	17,0	27,3	
Nov	13,2	20,9	17,1	16,1	14,5	14,9	14,7	19,4	15,4	17,1	12,7	17,1	17,4								16,4	12,7	20,9	
Dez	13,5	11,8	14,4	11,4	12,1	12,3	12,6	12,0	13,0	15,4	11,9	12,6	12,6								12,7	11,4	15,4	
Ø		23,2	21,6	21,9	20,6	23,4	22,3	21,9	22,0	23,3	22,0	22,6	22,4	20,1	#####	#####	#####	#####	#####	#####	#####	22,3	7,0	39,2

Mittelwerte	Jan	Feb	Mrz	Apr	Mai	Jun	Jul	Aug	Sep	Okt	Nov	Dez	Ø
1961-1988													##### °C
1961-1989													##### °C
Hamburg-Wandsbek 1961-1990													##### °C
Hamburg-Horn 2013-2021	11,6	13,4	18,5	22,9	27,4	31,5	32,4	31,6	27,6	21,0	16,4	12,7	22,3 °C



Tiefst Temperatur

2014 - 2025

	2013	2014	2015	2016	2017	2018	2019	2020	2021	2022	2023	2024	2025	2026	2027	2028	2029	2030	2031	2032	Mittel	Min	Max
Jan	-8,3	-12,9	-3,1	-8,2	-9,9	-4,8	-6,5	-1,8	-9,0	-1,6	-2,3	-8,0	-6,2	-10,2							-6,2	-12,9	-1,6
Feb	-5,7	-3,2	-4,5	-4,4	-6,2	-13,2	-2,2	-0,6	-11,1	-1,6	-5,2	-0,6	-8,9	-9,8							-5,1	-13,2	-0,6
Mrz	-10,9	-1,6	-1,7	-5,0	-1,3	-12,5	0,5	-2,4	-3,7	-3,1	-2,4	-1,0	-5,3	-1,1							-3,3	-12,5	0,5
Apr	-5,6	-0,8	-1,2	0,1	-2,0	-0,9	-0,5	-0,1	-1,4	-1,6	-2,4	-1,0	-1,2	-0,3							-1,1	-2,4	0,1
Mai	1,2	0,3	2,7	1,9	2,0	1,1	-0,2	2,4	3,3	2,9	2,7	5,8	2,7	2,6							2,3	-0,2	5,8
Jun	6,1	7,9	5,8	8,5	7,2	8,7	10,8	7,9	9,7	5,9	5,6	7,5	7,5	8,3							7,8	5,6	10,8
Jul	10,2	10,4	9,5	9,5	9,8	10,0	10,0	8,8	11,8	9,7	11,6	11,2	11,9								10,4	8,8	11,9
Aug	9,4	5,4	7,0	8,7	8,3	9,8	10,1	10,0	9,8	9,2	10,3	10,4	8,9								9,0	5,4	10,4
Sep	4,5	5,2	5,1	8,2	7,3	4,1	6,9	4,4	8,1	4,5	7,4	5,4	4,4								5,9	4,1	8,2
Okt	3,4	2,8	1,0	1,8	3,0	-0,2	-2,5	4,2	1,7	4,4	0,4	2,3	0,8								1,6	-2,5	4,4
Nov	-3,8	-1,3	0,0	-6,5	0,4	-2,4	-1,0	-0,3	-0,9	-5,1	-4,8	-0,8	-3,3								-2,2	-6,5	0,4
Dez	-1,6	-6,5	-0,8	-5,4	-1,3	-1,4	-2,7	-2,5	-10,7	-8,1	-4,8	-1,2	-7,3								-4,4	-10,7	-0,8
Ø	-0,1	0,5	1,7	0,8	1,4	-0,1	1,9	2,5	0,6	1,3	1,3	2,5	0,3								1,2	-13,2	11,9

Mittelwerte	Jan	Feb	Mrz	Apr	Mai	Jun	Jul	Aug	Sep	Okt	Nov	Dez	Ø
1961-1988													##### °C
1961-1989													##### °C
Hamburg-Wandsbek 1961-1990													##### °C
Hamburg-Horn 2013-2021	-6,2	-5,1	-3,3	-1,1	2,3	7,8	10,4	9,0	5,9	1,6	-2,2	-4,4	1,2 °C

