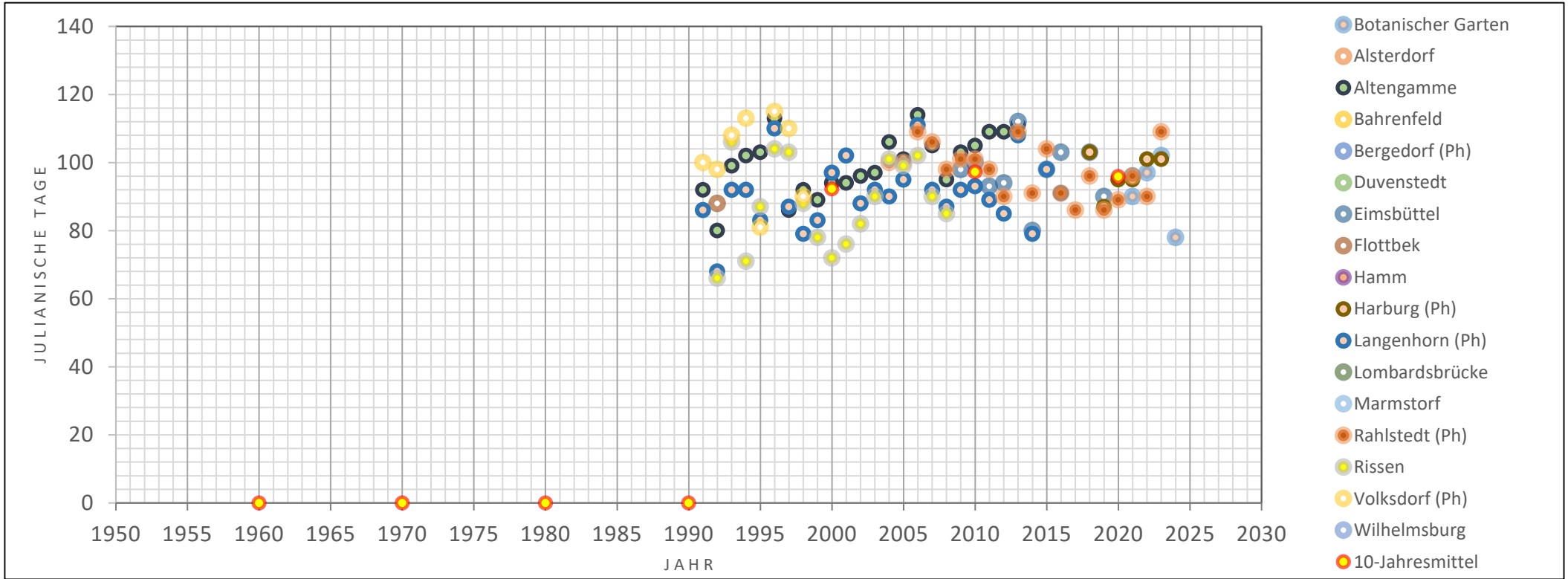


Eberesche, Austrieb Beginn

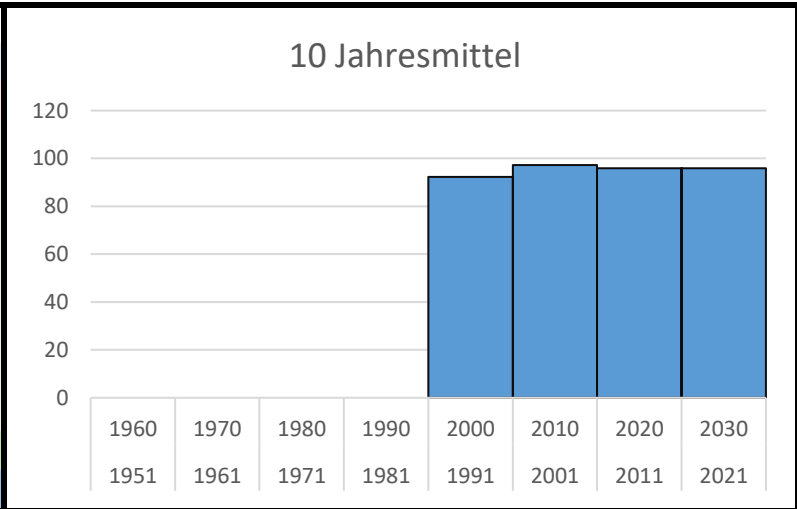
Hamburg

die ersten braunschwarzen Knospen der Eberesche, die eine länglich-kegelige Form haben, brechen auf und das erste Blattgrün wird sichtbar



20,1% Meldequote

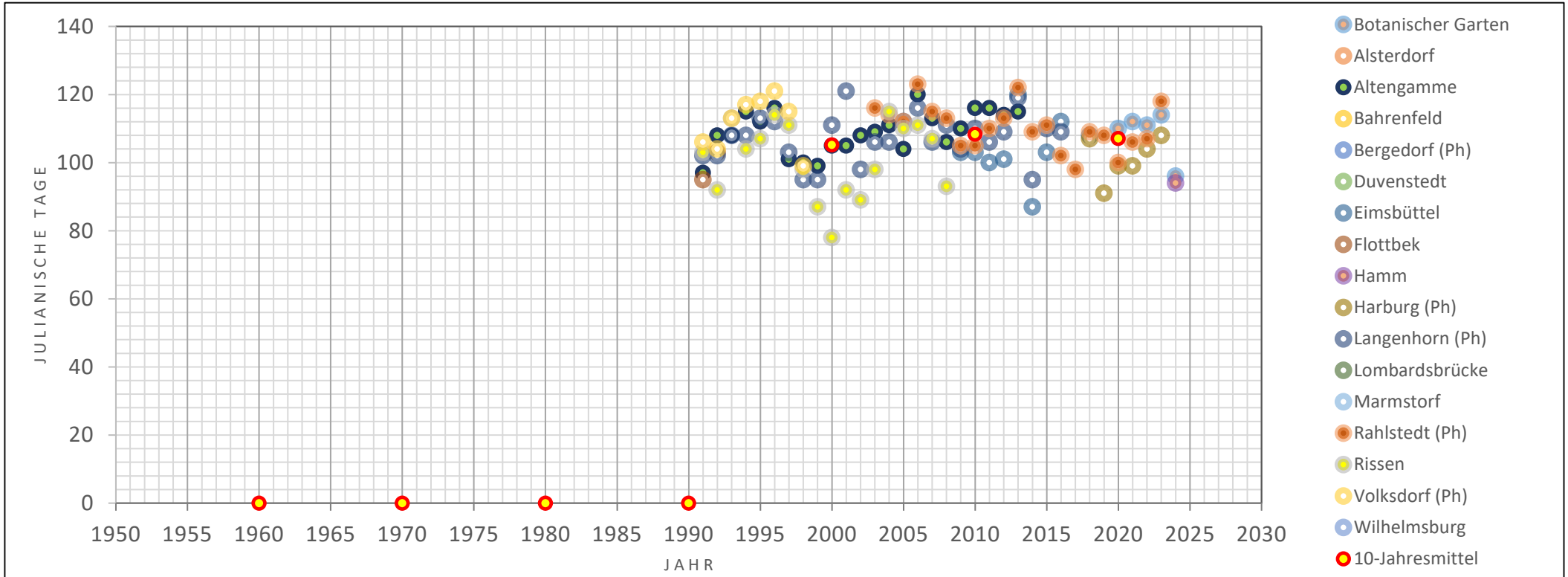
Julianische Tage			
66	07.03.1992	Rissen	frühestes
115	31.03.1998	Volksdorf (Ph)	spätestes
#####	1951	1960	
#####	1961	1970	
#####	1971	1980	
#####	1981	1990	
92	1991	2000	2. Apr.
97	2001	2010	7. Apr.
96	2011	2020	6. Apr.
96	2021	2030	6. Apr.
#####	1961	1990	
96	1991	2020	6. Apr.



Eberesche, Blattentfaltung Beginn

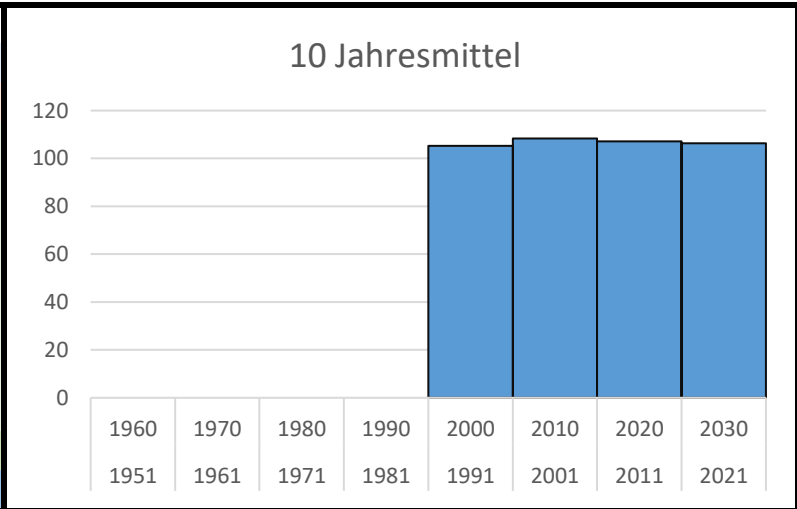
Hamburg

die ersten Blätter der Eberesche haben sich mit ihren Fiederblättchen völlig entfaltet, wobei die volle Größe noch nicht erreicht ist



20,6% Meldequote

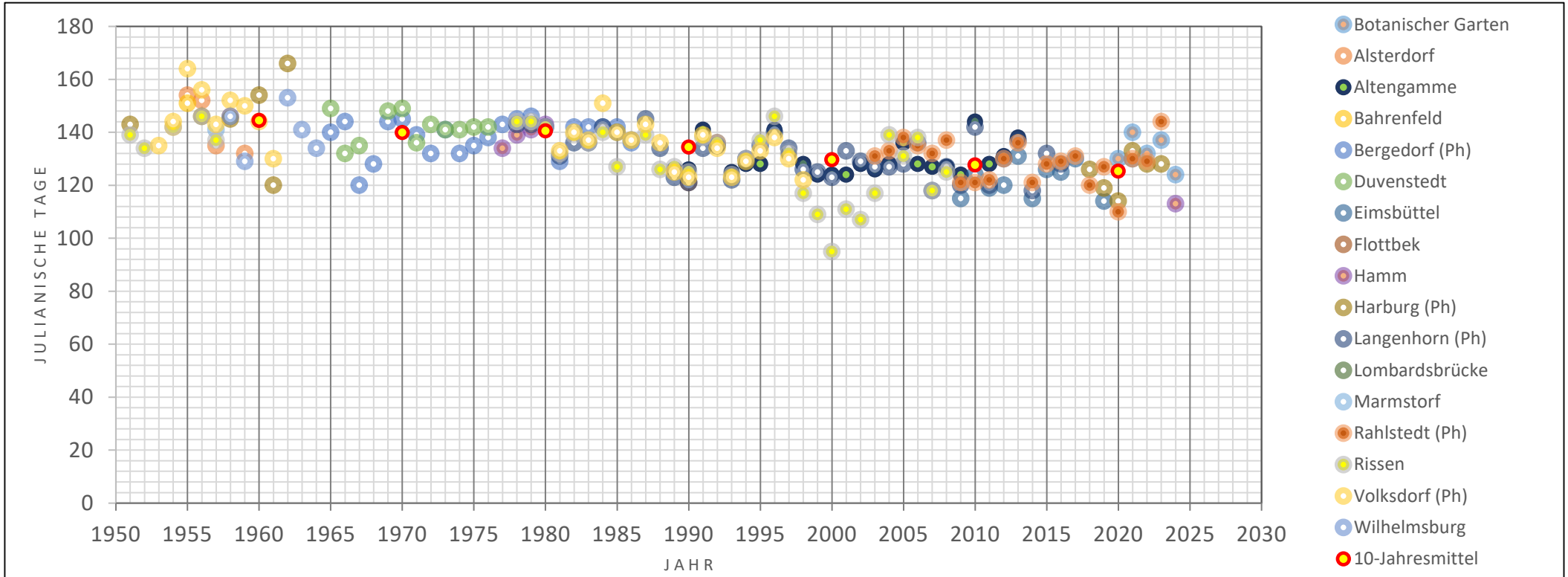
Julianische Tage			
78	13.04.1991	Rissen	frühestes
123	28.04.2023	Rahlstedt (Ph)	spätestes
#####	1951	1960	
#####	1961	1970	
#####	1971	1980	
#####	1981	1990	
105	1991	2000	15. Apr.
108	2001	2010	18. Apr.
107	2011	2020	17. Apr.
106	2021	2030	16. Apr.
#####	1961	1990	
107	1991	2020	17. Apr.



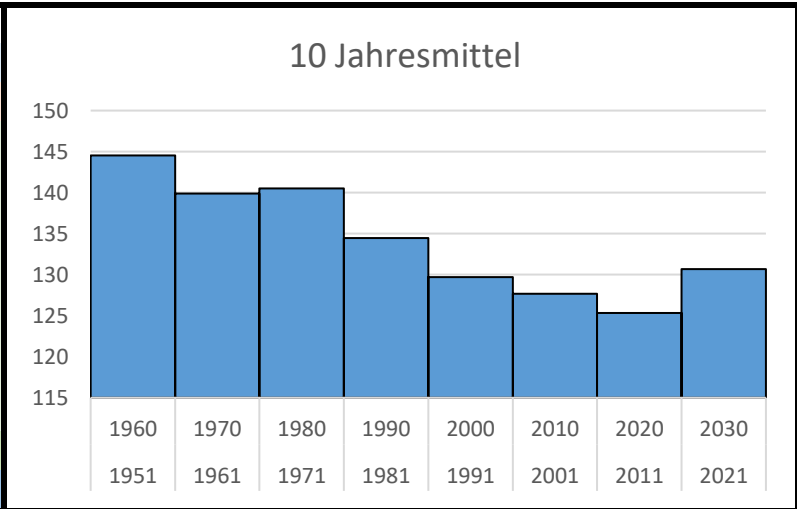
Eberesche, Blüte Beginn

Hamburg

die ersten Blüten an einigen der filzig behaarten Doldenrispen der Eberesche öffnen sich



Julianische Tage			
95	19.05.1951	Rissen	frühestes
166	08.05.2023	Harburg (Ph)	spätestes
145	1951 1960	25. Mai.	
140	1961 1970	20. Mai.	
141	1971 1980	21. Mai.	
134	1981 1990	14. Mai.	
130	1991 2000	10. Mai.	
128	2001 2010	8. Mai.	
125	2011 2020	5. Mai.	
131	2021 2030	11. Mai.	
138	1961 1990	18. Mai.	
125	1991 2020	5. Mai.	



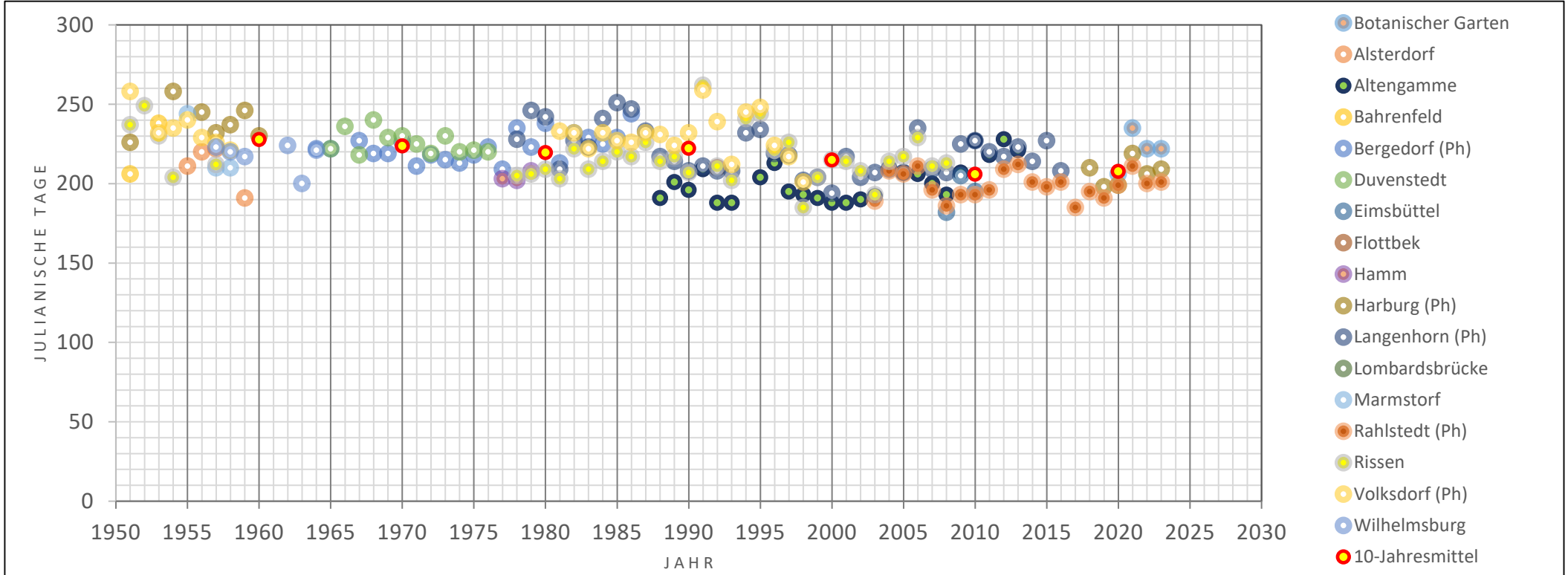
18,2% Meldequote



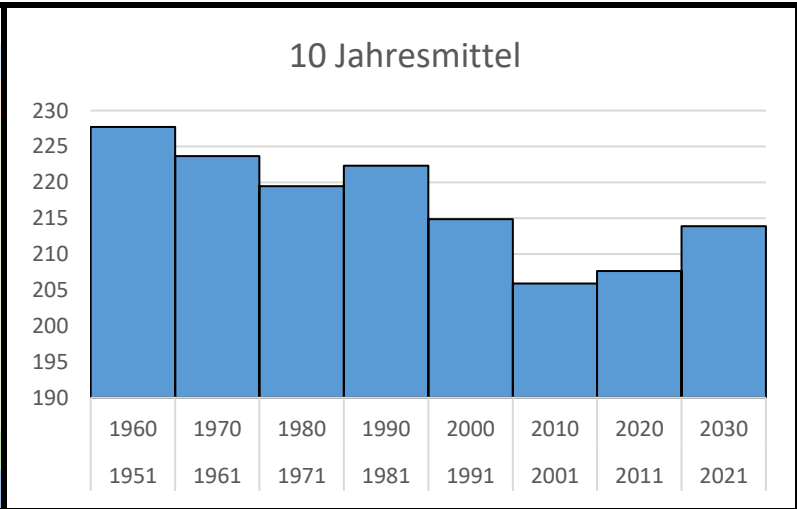
Eberesche, erste reife Früchte

Hamburg

alle Einzelfrüchte an der am weitesten ausgereiften Dolde der Eberesche sind vollständig ausgefärbt



Julianische Tage			
182	01.07.2008	Eimsbüttel	frühestes
262	19.09.1991	Rissen	spätestes
228	1951 1960	16. Aug.	
224	1961 1970	12. Aug.	
219	1971 1980	7. Aug.	
222	1981 1990	10. Aug.	
215	1991 2000	3. Aug.	
206	2001 2010	25. Jul.	
208	2011 2020	27. Jul.	
214	2021 2030	2. Aug.	
222	1961 1990	10. Aug.	
209	1991 2020	28. Jul.	



17,4% Meldequote



erste reife Früchte, Eberesche

