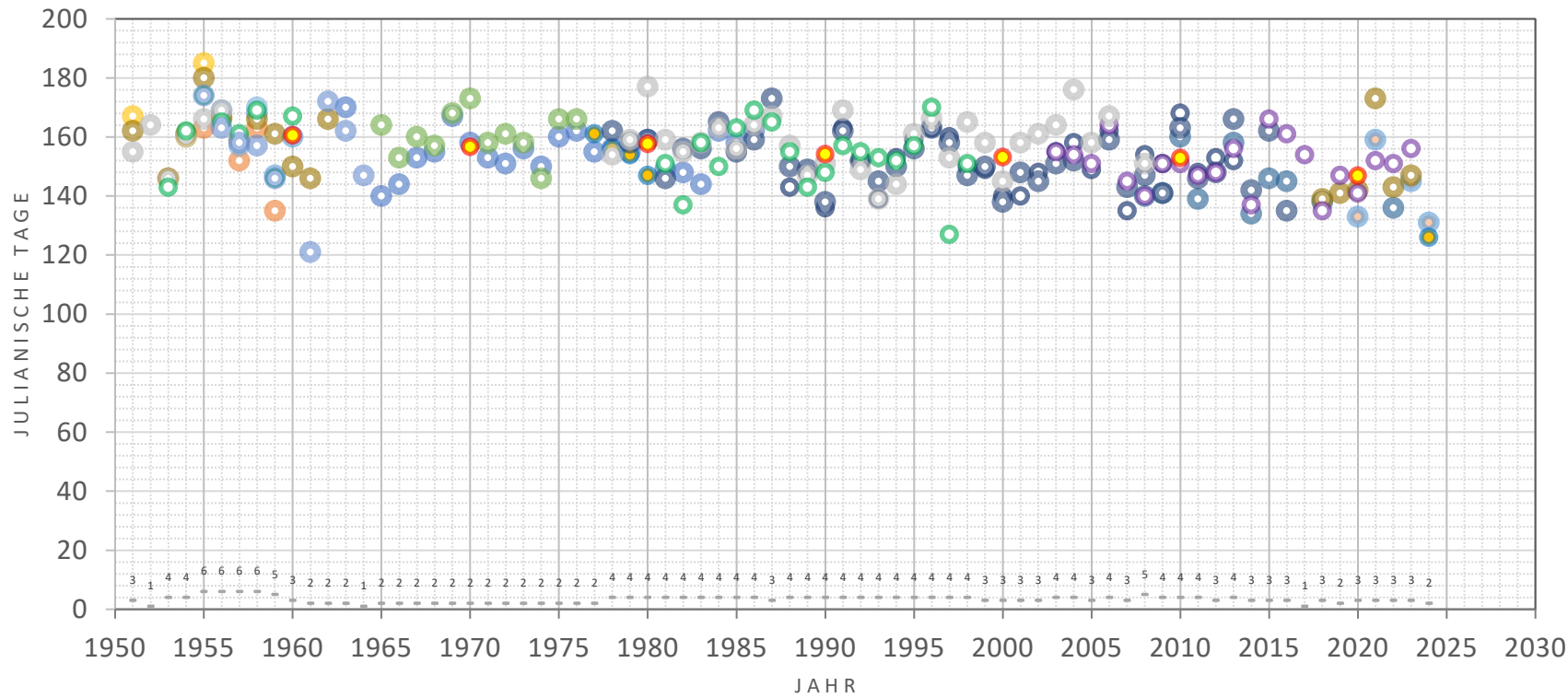


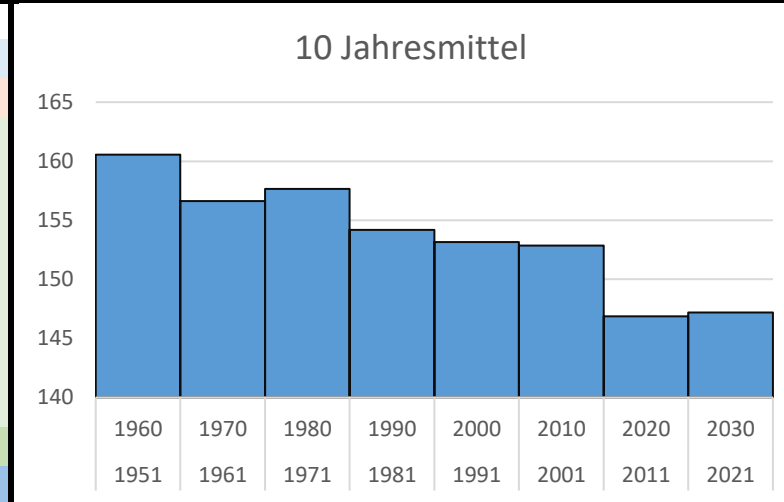
Schwarzer Holunder, Blüte Beginn

Hamburg



- Botanischer Garten
- Alsterdorf
- Altengamme
- Bahrenfeld
- Bergedorf (Ph)
- Duvenstedt
- Eimsbüttel
- Flottbek
- Hamm
- Harburg (Ph)
- Langenhorn (Ph)
- Lombardsbrücke
- Marmstorf
- Rahlstedt (Ph)
- Rissen
- Volksdorf (Ph)
- Wilhelmsburg
- 10-Jahresmittel
- Anzahl Meldungen

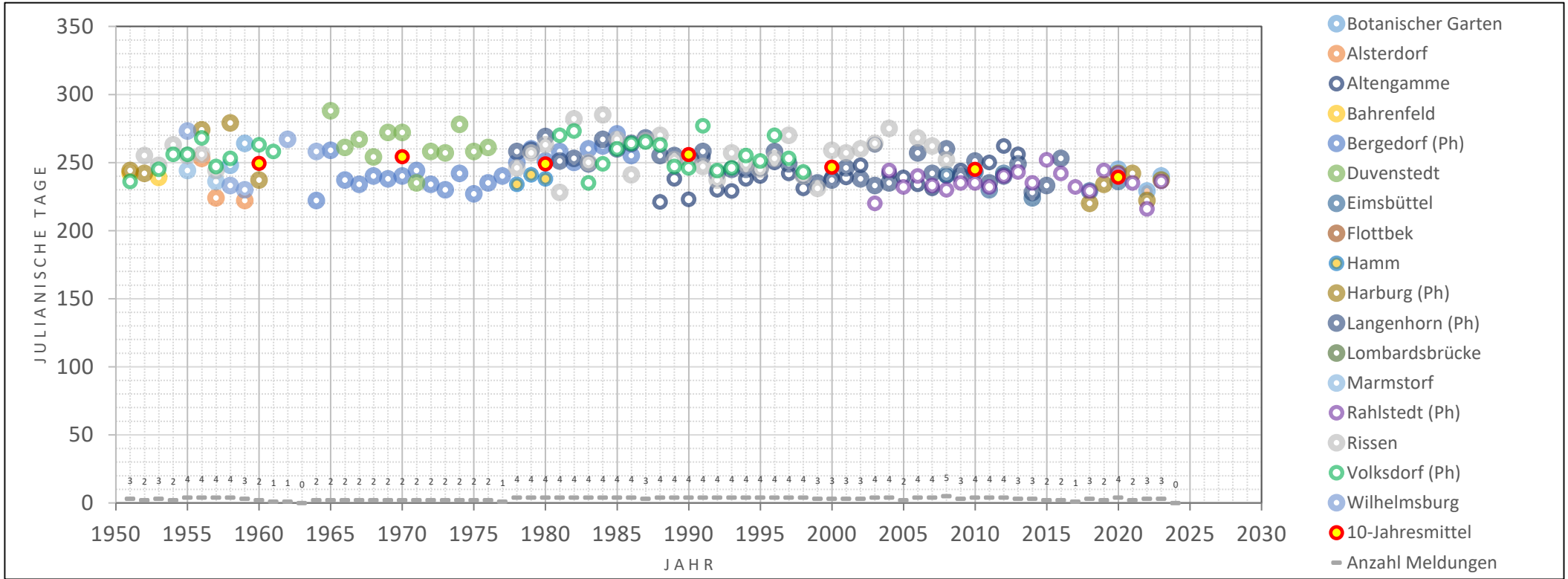
Julianische Tage			
121	01.05.1961	Wilhelmsburg	frühestes
185	04.07.1955	Bahrenfeld	spätestes
161	1951 - 1960	10. Jun	
157	1961 - 1970	06. Jun	
158	1971 - 1980	07. Jun	
154	1981 - 1990	03. Jun	
153	1991 - 2000	02. Jun	
153	2001 - 2010	02. Jun	
147	2011 - 2020	27. Mai	
147	2021 - 2030	27. Mai	
156	1961 - 1990	5. Jun.	
151	1991 - 2020	31. Mai	



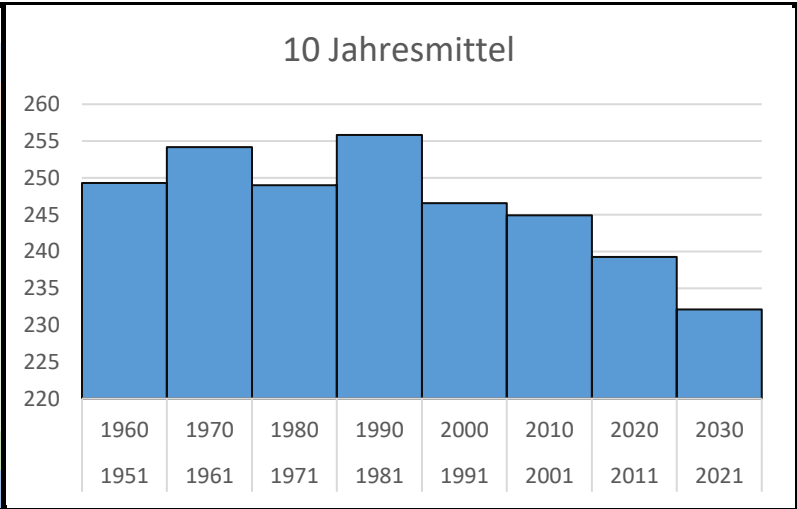
19,3% Meldequote

Schwarzer Holunder, erste reife Früchte

Hamburg



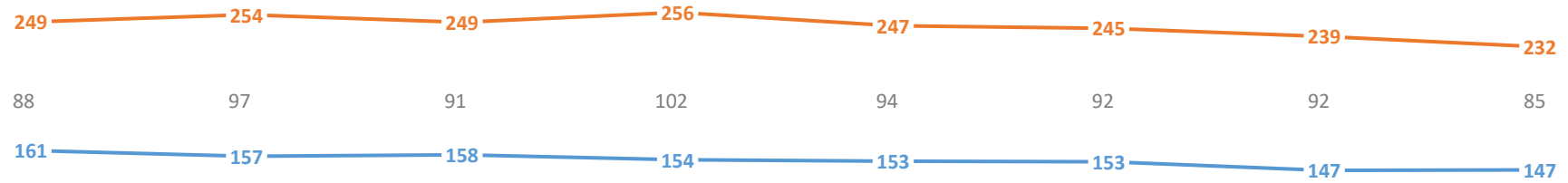
Julianische Tage			
216	04.08.2022	Rahlstedt (Ph)	frühestes
288	15.10.1965	Duvenstedt	spätestes
249	1951 - 1960	06. Sep	
254	1961 - 1970	11. Sep	
249	1971 - 1980	06. Sep	
256	1981 - 1990	13. Sep	
247	1991 - 2000	04. Sep	
245	2001 - 2010	02. Sep	
239	2011 - 2020	27. Aug	
232	2021 - 2030	20. Aug	
253	1961 - 1990	10. Sep	
244	1991 - 2020	01. Sep	



17,6% Meldequote

HAMBURG

— Schwarzer Holunder, erste reife Früchte — Schwarzer Holunder, Blüte Beginn



zwischen Beginn der Blüte bis zur reifen Frucht
Tage
92,625

1960	1970	1980	1990	2000	2010	2020	2030
1951	1961	1971	1981	1991	2001	2011	2021