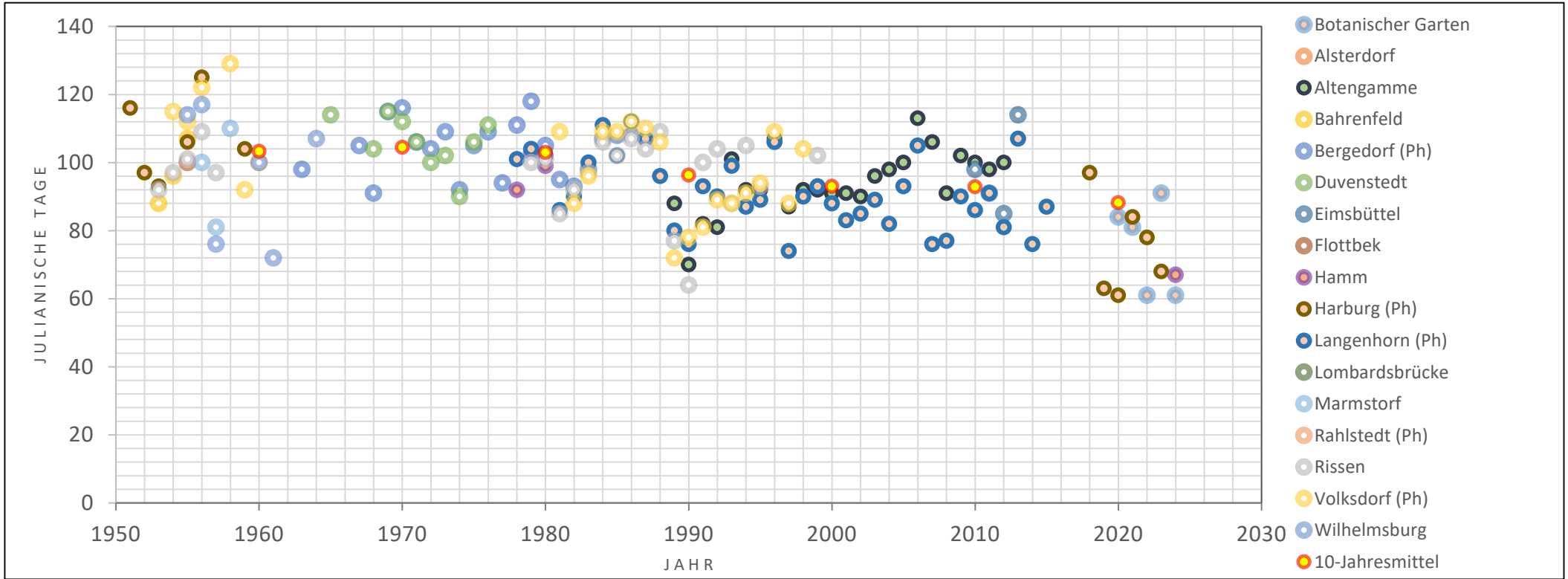


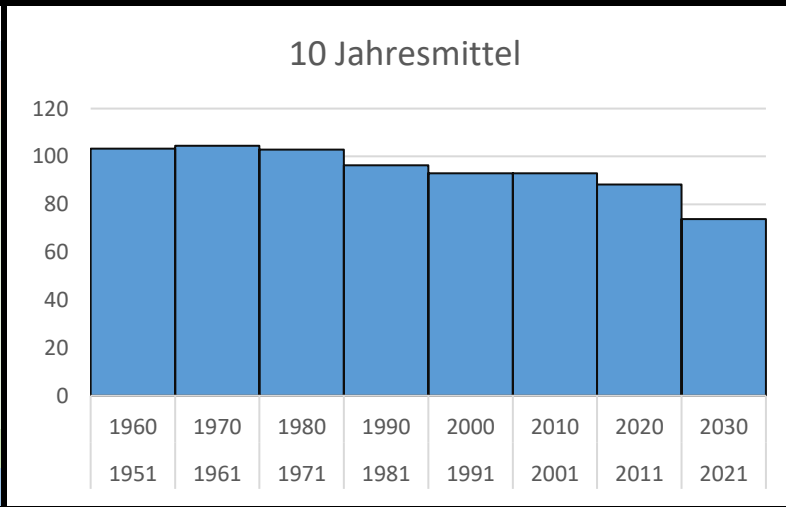
Stachelbeere, Blattentfaltung Beginn

Hamburg 0



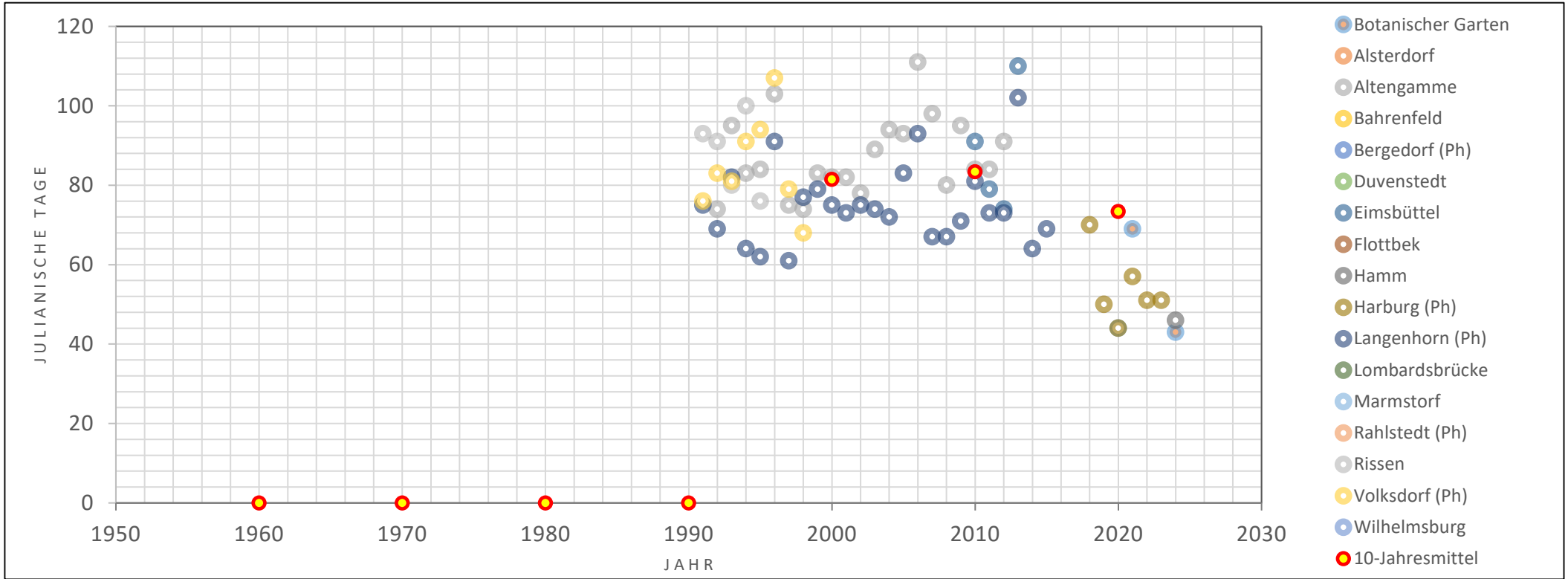
14,23% Meldequote

Julianische Tage			
61	02.03.2020	Harburg (Ph)	frühestes
129	09.05.1958	Volksdorf (Ph)	spätestes
103	1951 - 1960	13. Apr.	
104	1961 - 1970	14. Apr.	
103	1971 - 1980	13. Apr.	
96	1981 - 1990	6. Apr.	
93	1991 - 2000	3. Apr.	
93	2001 - 2010	3. Apr.	
88	2011 - 2020	29. Mrz.	
74	2021 - 2030	15. Mrz.	
101	1961 - 1990	11. Apr.	
88	1991 - 2020	29. Mrz.	



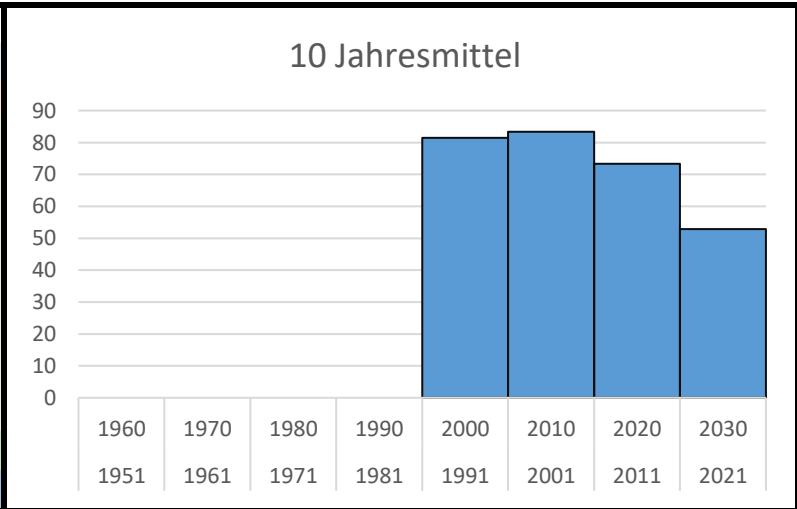
Stachelbeere, Austrieb Beginn

Hamburg 0



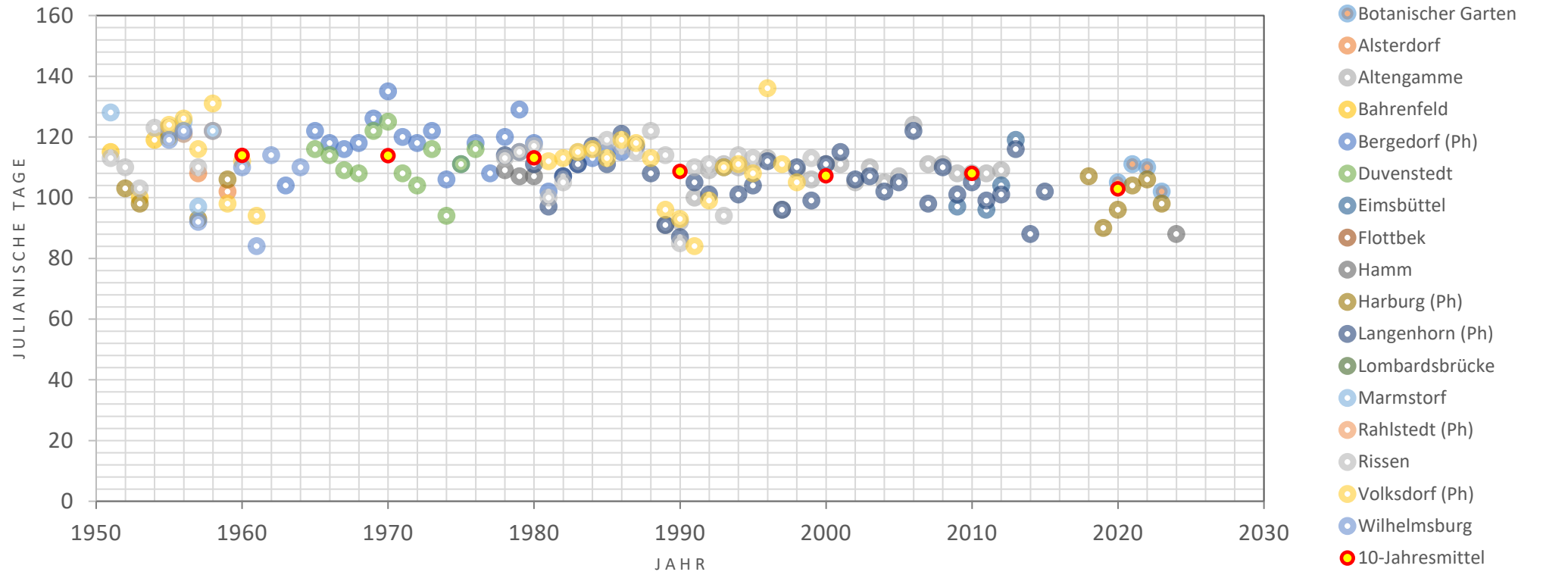
12,63% Meldequote

Julianische Tage				
43	12.02.2024	Botanischer Garten		frühestes
111	21.04.2006	Altengamme		spätestes
#####	1951	1960		
#####	1961	1970		
#####	1971	1980		
#####	1981	1990		
81	1991	2000	22. Mrz.	
83	2001	2010	24. Mrz.	
73	2011	2020	14. Mrz.	
53	2021	2030	22. Feb.	
#####	1961	1990		
73	1991	2020	14. Mrz.	



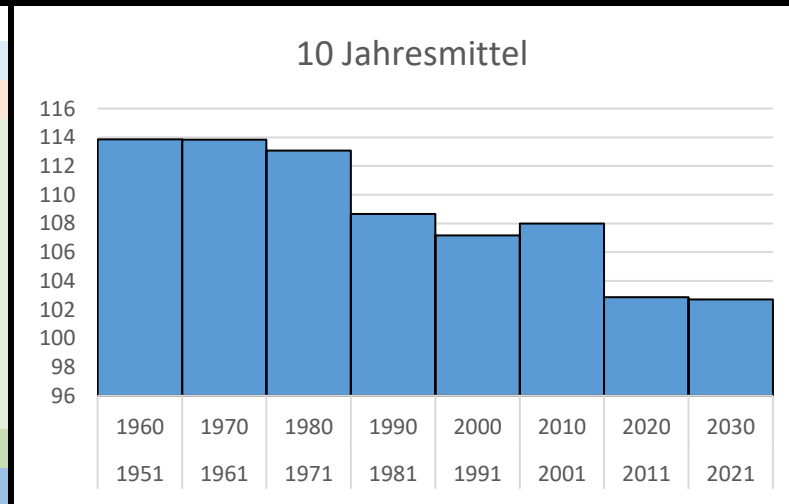
Stachelbeere, Blüte Beginn

Hamburg 0



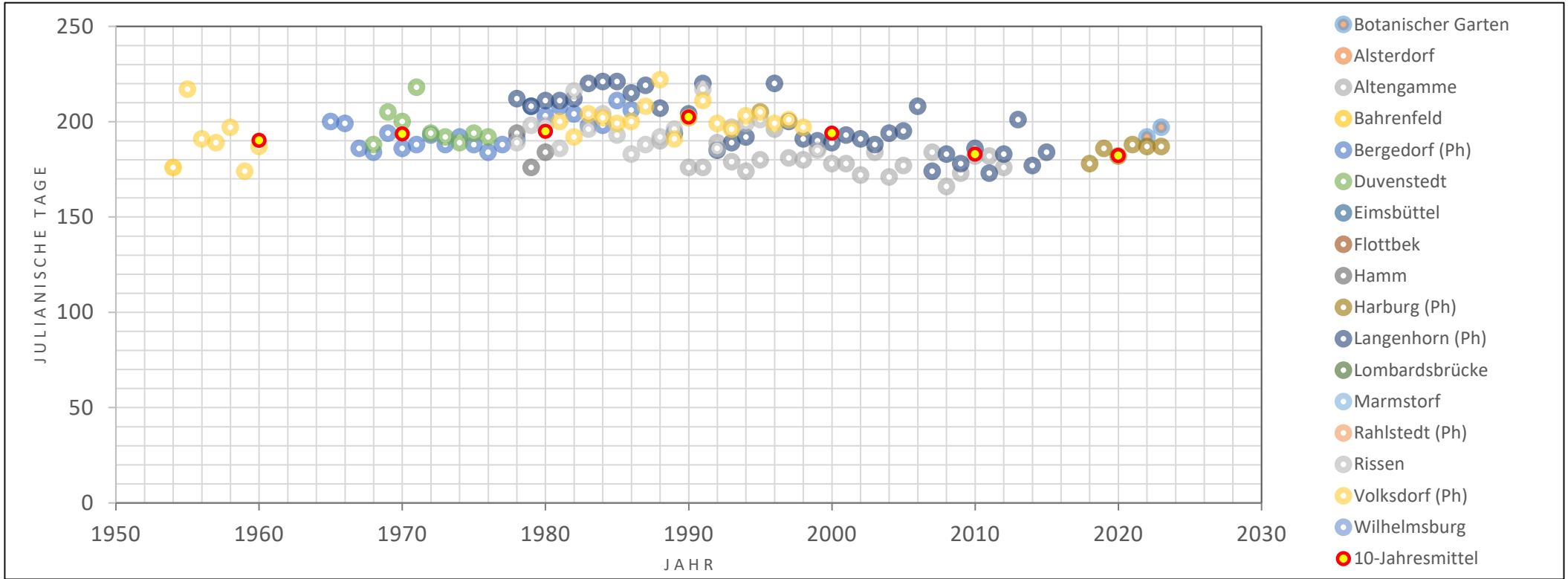
15,23% Meldequote

Julianische Tage			
84	25.03.1961	Wilhelmsburg	frühestes
136	16.05.1996	Volkdsdorf (Ph)	spätestes
114	1951 - 1960	24. Apr.	
114	1961 - 1970	24. Apr.	
113	1971 - 1980	23. Apr.	
109	1981 - 1990	19. Apr.	
107	1991 - 2000	17. Apr.	
108	2001 - 2010	18. Apr.	
103	2011 - 2020	13. Apr.	
103	2021 - 2030	13. Apr.	
112	1961 - 1990	22. Apr.	
103	1991 - 2020	13. Apr.	



Stachelbeere, Pflückreife Beginn

Hamburg 0



11,69% Meldequote

Julianische Tage			
166	15.06.2008	Altengamme	frühestes
222	10.08.1988	Volkdsdorf (Ph)	spätestes
190	1951 - 1960	9. Jul.	
194	1961 - 1970	13. Jul.	
195	1971 - 1980	14. Jul.	
202	1981 - 1990	21. Jul.	
194	1991 - 2000	13. Jul.	
183	2001 - 2010	2. Jul.	
182	2011 - 2020	1. Jul.	
190	2021 - 2030	9. Jul.	
197	1961 - 1990	16. Jul.	
186	1991 - 2020	5. Jul.	

