

Übersicht



Monatswerte der Wetterstation: **STÖRNSTEIN**

Ldk.: Neustadt/WN

ID-927210 Jahr: **2022**



457 m über NN

49° 43'54" Nord

12° 12'36" Ost

Monate	Lufttemperatur in Grad Celsius							Luftfeuchtigkeit %			Niederschlag mm				Anzahl der Tage							Wind km/h			Luftdruck hPa							
	langjähriges Monatsmittel *	TT-Monatsmittel	Abweichung von **	tiefste Temperatur	Tag es Monats	höchste Temperatur	Tag des Monats	tiefste Luftfeuchtigkeit	höchste Luftfeuchtigkeit	Mittlere Luftfeuchtigkeit	langjähriges Monatsmittel *	Höhe in 1/10mm	Abweichung von **	höchster Niederschlag	Tag des Monats	RR – Tage >= 0,1 mm	RR – Tage >= 1,0 mm	RR – Tage >= 5 mm	RR – Tage >= 10 mm	RR – Tage >= 50 mm	Tropentage	Sommertage	Warmetage	Eistage	Frosttage	Tropennacht	langjähriges Monatsmittel **	Monatsmittel	Höchste Windböe	min. Luftdruck	max. Luftdruck	Luftdruckmittel
1	2	3	4	5	6	7	8	9	10	11	12	13	14	15	16	17	18	19	20	21	22	23	24	25	26	27	28	29	30	31	32	33
Januar	-1,2	0,5	1,9	-7,5	21	10,0	1	74	99	96,3	61,6	73,7	8,7	24,0	4	17	13	3	2	0	0	0	0	7	23	0	4,6	5,2	62	991,2	1039,0	1021,3
Februar	-0,2	2,2	2,4	-6,2	28	10,1	17	48	99	86,6	48,9	77,8	34,1	20,0	6	18	10	5	3	0	0	0	0	0	17	0	5,2	6,3	89	992,6	1032,7	1016,2
März	3,5	3,4	-0,1	-7,5	3	19,4	23	25	93	65,1	44,4	18,5	-25,9	9,9	15	5	4	1	0	0	0	0	0	24	0	5,1	4,5	66	993,2	1040,5	1022,4	
April	8,8	6,6	-2,2	-5,9	4	20,9	13	34	99	75,9	41,4	61,9	20,6	16,8	8	12	8	5	2	0	0	0	2	0	12	0	4,8	5,3	57	987,3	1030,7	1012,1
Mai	13,1	14,6	1,5	2,3	30	28,9	20	38	99	70,3	75,3	31,9	-44,8	7,2	20	12	9	1	0	0	0	3	17	0	0	0	4,8	3,8	61	1001,2	1025,5	1017,3
Juni	17,0	19,3	2,3	5,5	21	34,7	19	30	96	65,5	75,6	20,6	-60,2	6,9	5	11	6	1	0	0	5	18	29	0	0	0	4,4	3,3	53	1006,9	1025,1	1015,9
Juli	18,6	19,4	0,8	6,0	17	36,8	20	28	95	62,3	75,2	31,1	-44,7	12,3	29	11	7	2	1	0	8	20	27	0	0	0	4,5	3,7	41	1008,5	1028,9	1019,6
August	17,9	19,5	1,6	8,2	7	35,0	4	32	95	67,0	76,0	57,2	-17,5	25,7	27	6	6	5	2	0	4	21	29	0	0	0	4,0	3,5	41	1005,0	1026,4	1016,9
September	12,9	11,8	-0,9	-0,5	23	26,9	7	54	99	87,7	66,2	159,8	93,6	29,2	14	18	17	9	6	0	0	3	10	0	1	0	4,0	3,5	49	994,6	1025,6	1012,9
Oktober	8,4	10,4	2,0	0,3	9	22,8	17	60	99	92,7	58,4	36,5	-19,3	13,4	1	11	8	2	1	0	0	0	4	0	0	0	4,1	2,8	36	1008,7	1031,4	1021,2
November	3,7	4,1	0,8	-3,1	19	14,8	1	70	99	96,7	63,1	61,0	-8,9	20,4	18	15	11	3	2	0	0	0	0	1	12	0	3,9	2,6	35	996,9	1035,1	1015,4
Dezember	0,0	0,3	0,3	-17,5	18	14,8	31	78	99	95,3	60,7	64,1	3,4	14,0	22	20	12	3	3	0	0	0	0	9	20	0	4,2	3,7	52	997,8	1031,8	1014,0
Summe											747	694,1				156	111	40	22	0	17	65	118	17	109	0						
Jahresmittel	8,6	9,4	°C								62,2	57,8				13,0	9,3	3,3	1,8	0,0	1,4	5,4	9,8	1,4	9,1	0,0	4,5	4,0	km/h			1017,1
Abw. Jahr		0,8	K	°C		°C		%	%	%		-52,8	mm																			hPa
Max-Min TT				-17,5	18,12	36,8	20,7	25	99	80,1				29,2	14,9													6,3	89	987,3	1040,5	

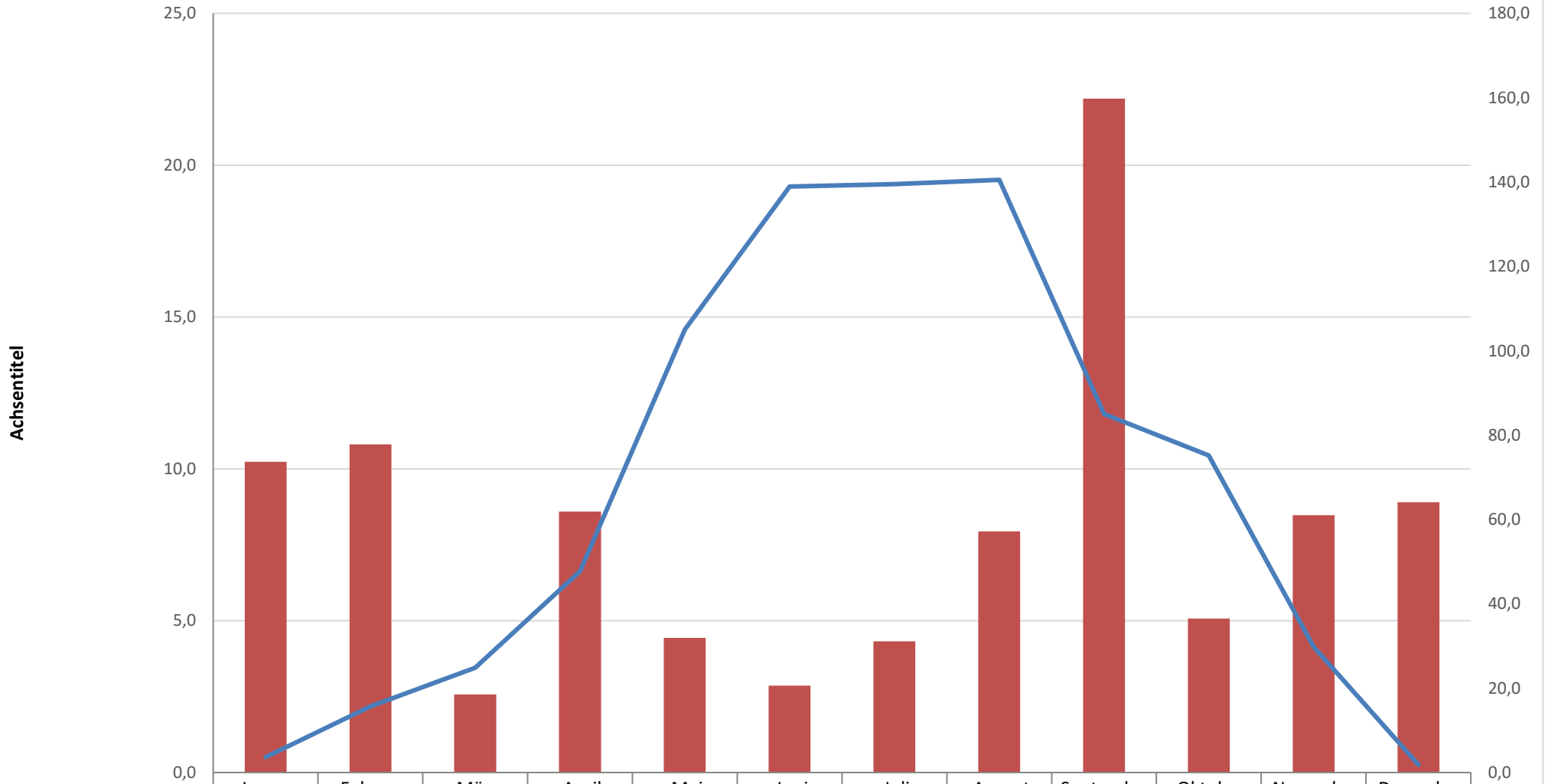
Spalte 2, 12 ** Langjähriges Mittel: 2001 - 2020 Störnstein

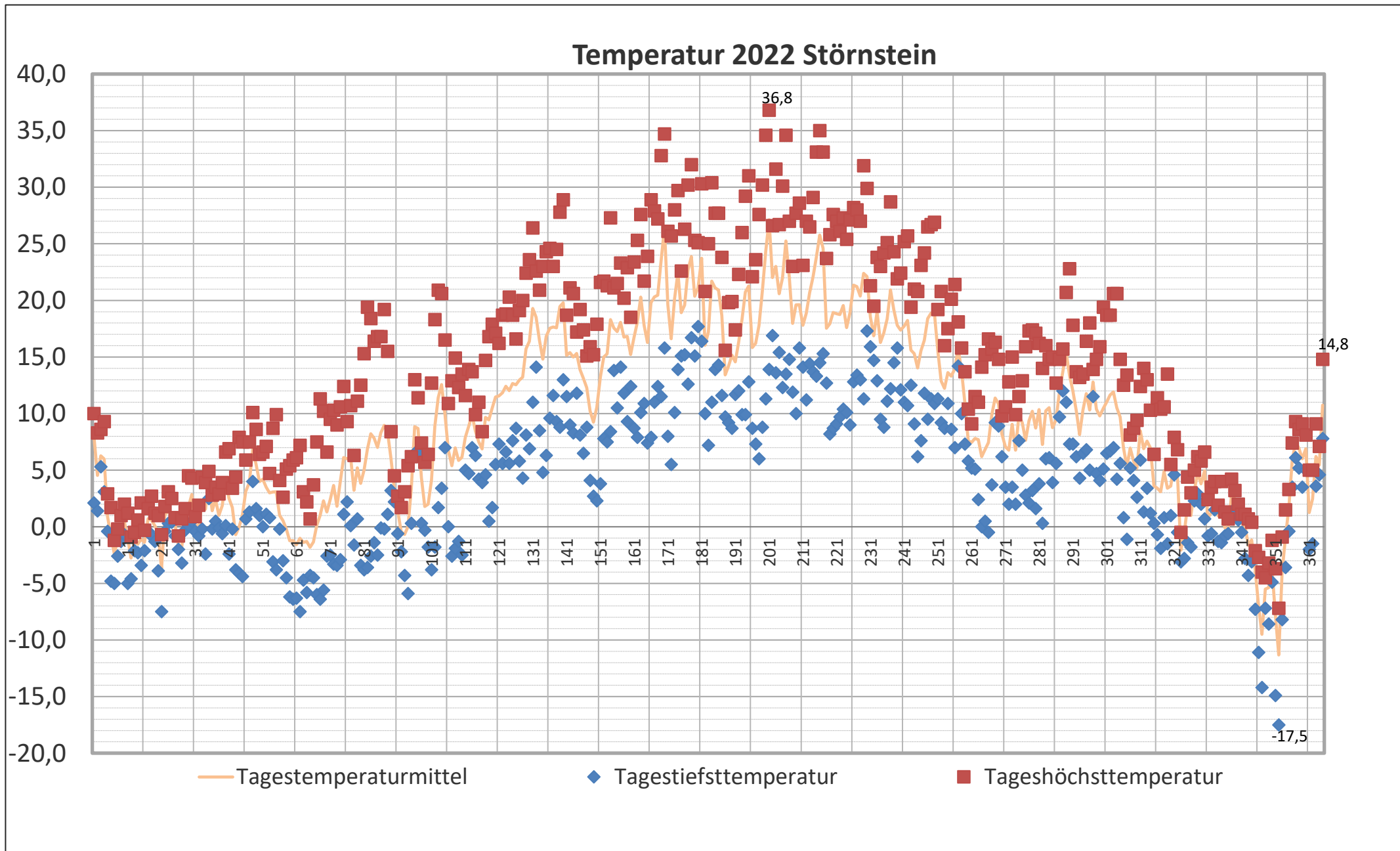
Spalte 29 und 30 Windwerte in km/h - Messhöhe 7,0 Meter

Spalte 28 * Langjähriges Mittel: 2005 - 2020 Störnstein

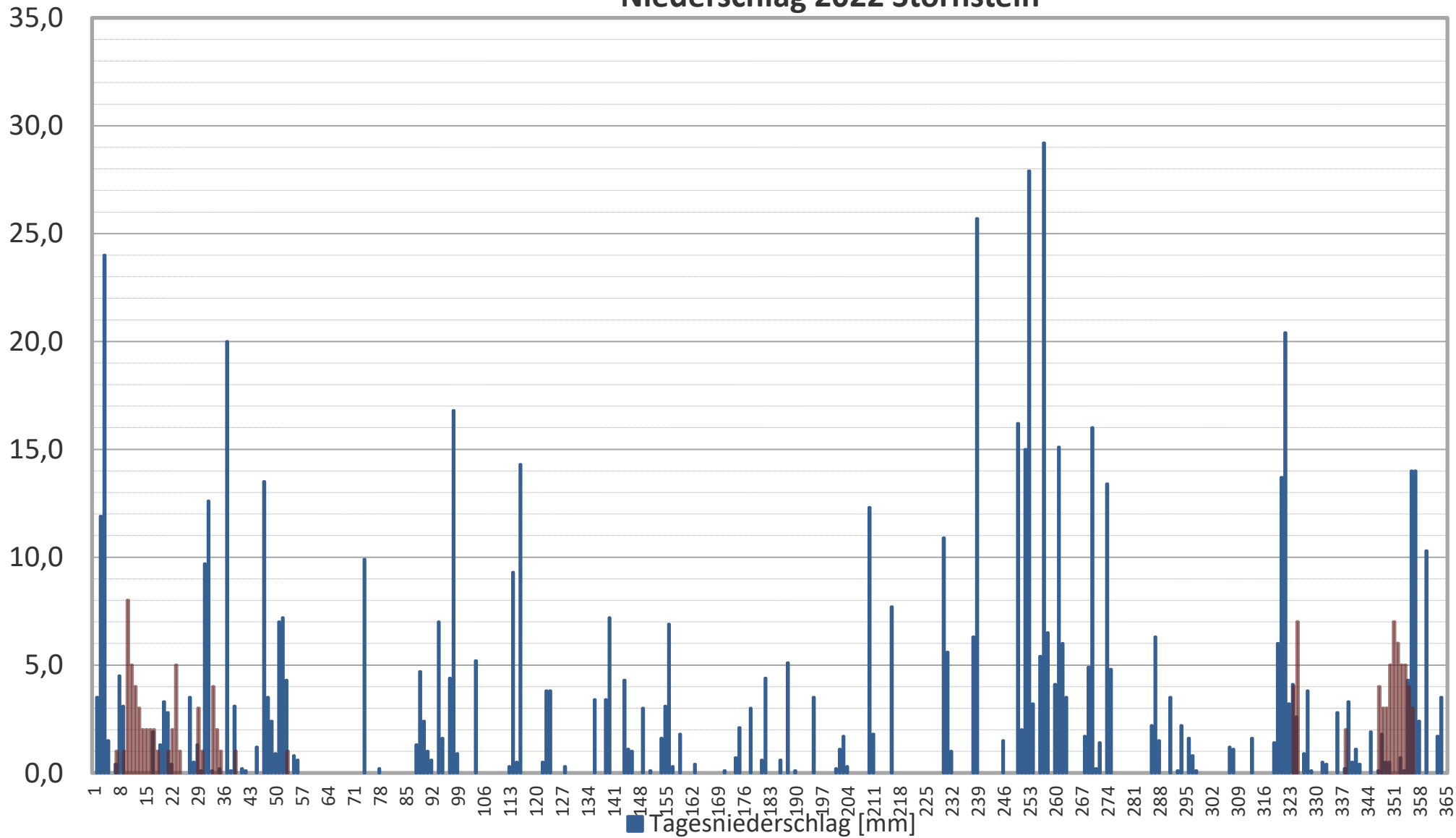
Spalte 31, 32 und 33 Luftdruck auf NN reduziert in hPa

Diagrammtitel

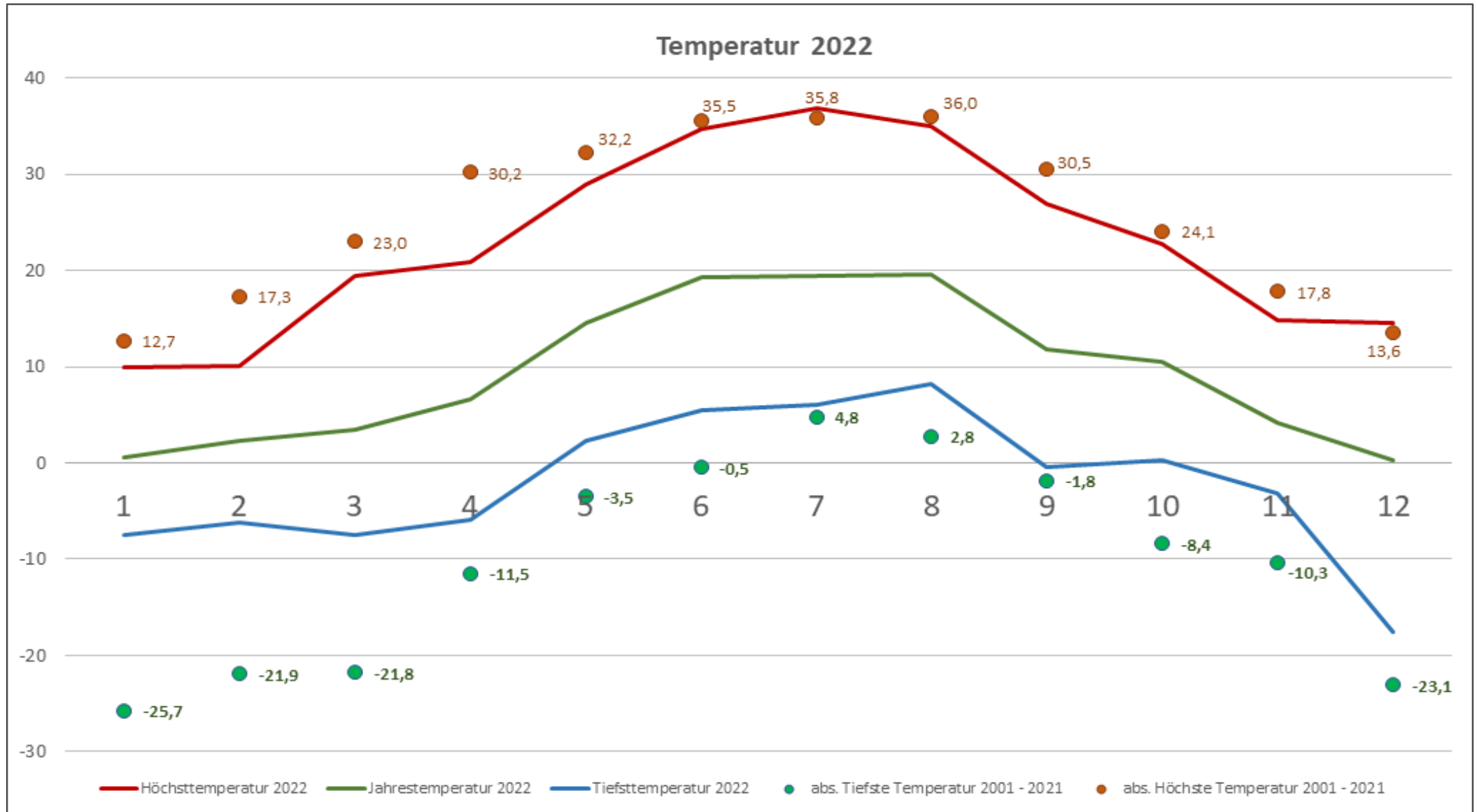




Niederschlag 2022 Störnstein

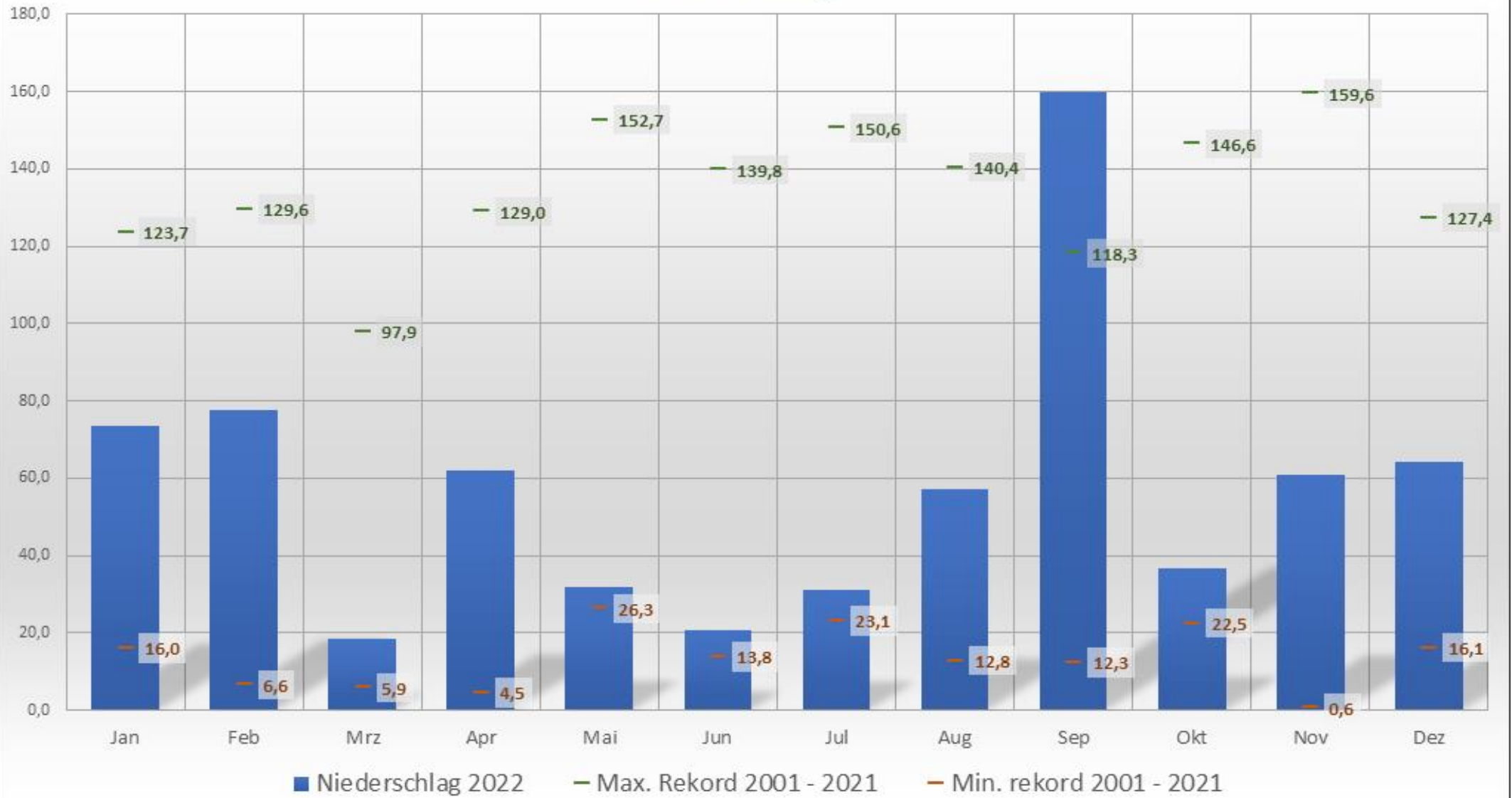


Übersicht



Übersicht

Niederschlag



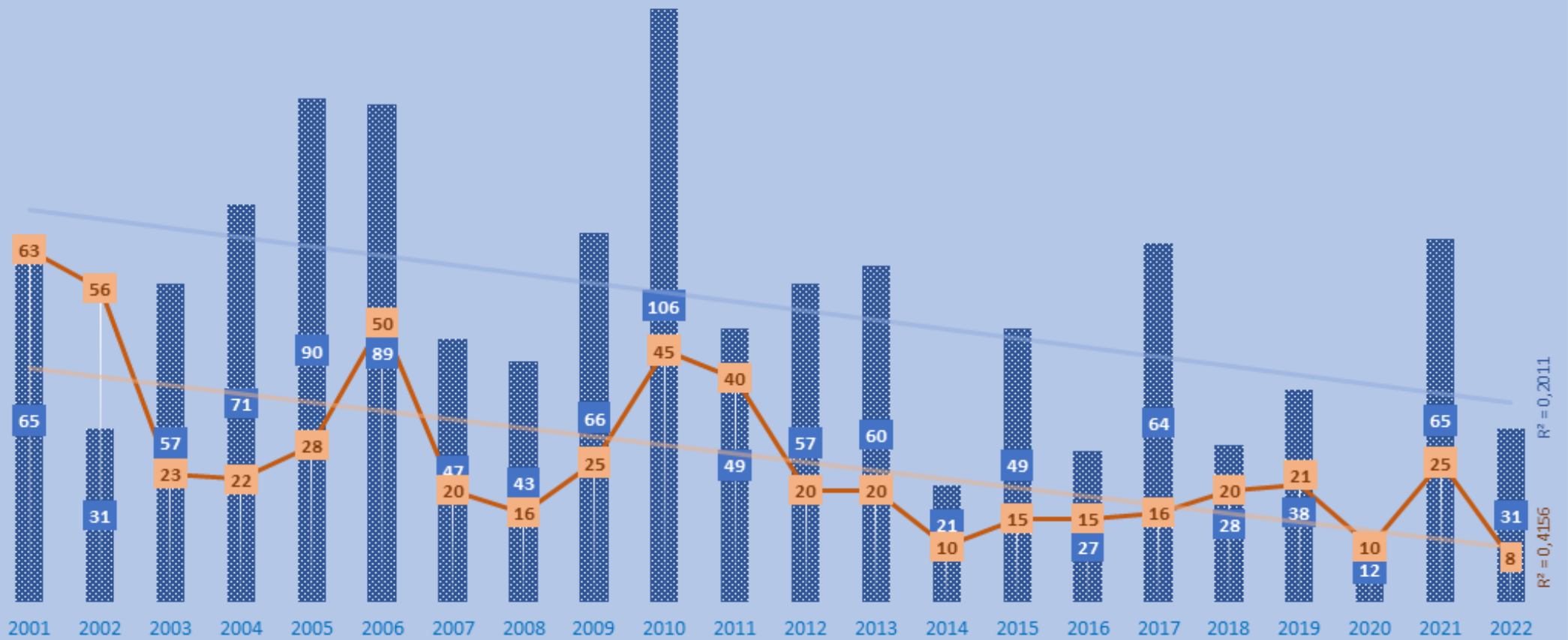
SCHNEE IN STÖRNSTEIN

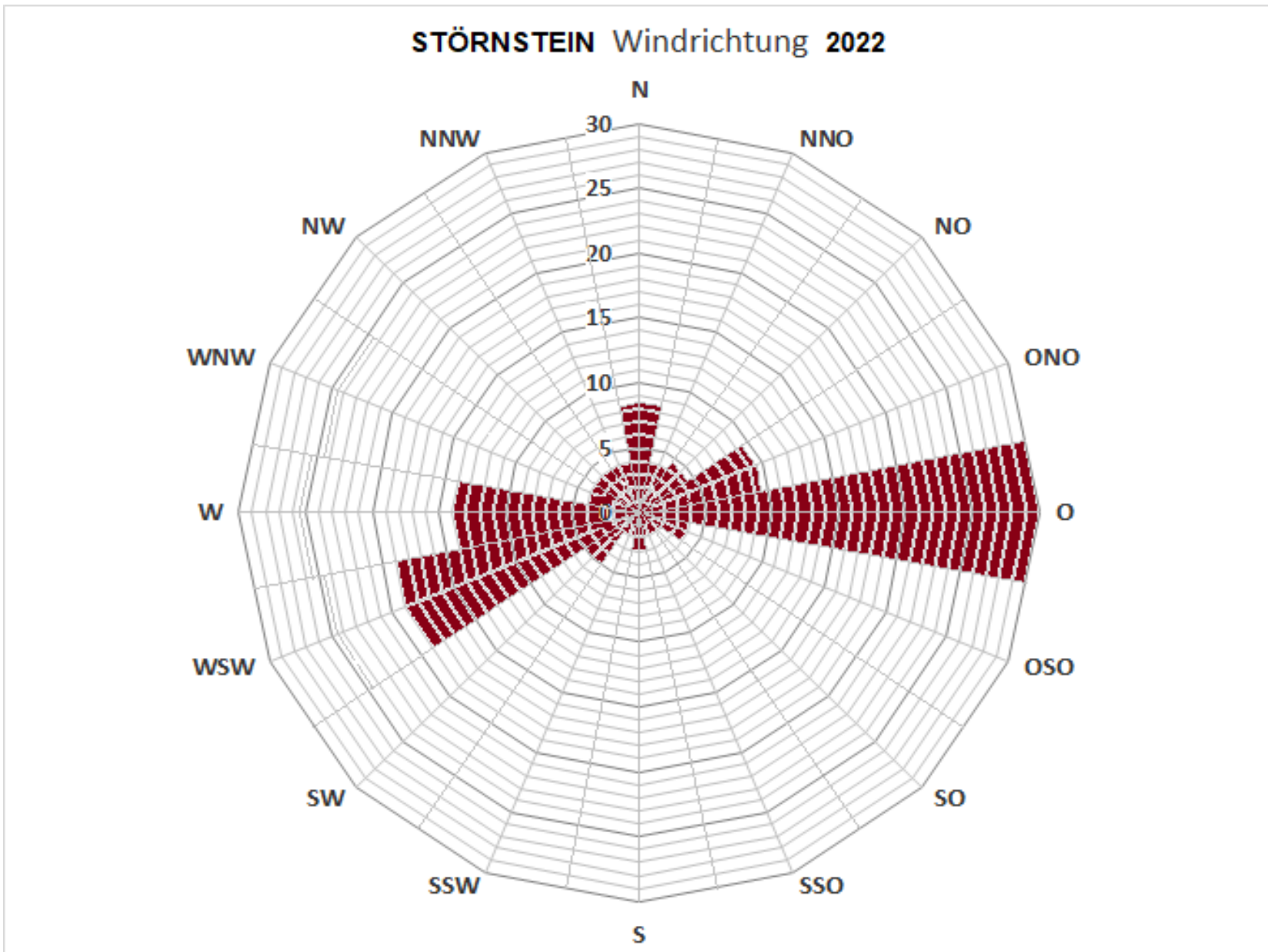
Schneedeckentage

Linear (Schneedeckentage)

Max. Schneehöhe [cm] 2001 - 2022

Linear (Max. Schneehöhe [cm] 2001 - 2022)





Übersicht

2015	2016	2017	2018	2019	2020	2021	2022	92721 Störnstein
9,5	8,9	8,9	9,9	9,5	9,2	7,6	9,4	Temperatur
1,3	0,7	0,7	1,7	1,3	1,0	-1,0	0,8	Abweichung
36,0	33,2	34,4	34,8	35,8	34,1	32,5	36,8	Höchsttemperatur
07. Aug	24. Jun	01. Aug	31. Jul	24. Jul	21. Aug	19. Jun	20. Jul	Datum
-12,6	-20,6	-20,4	-14,7	-12,4	-8,3	-18,7	-17,5	Tiefsttemperatur
04. Feb	22. Jan	07. Jan	28. Feb	05. Feb	02. Jan	14. Feb	18. Dez	Datum
24	7	8	19	13	10	3	17	Tropentage
53	43	54	76	57	41	32	65	Sommertage
82	110	102	148	115	108	94	118	Warmetage
7	20	27	19	15	10	32	17	Eistage
64	93	89	94	93	105	138	109	Frosttage
692,1	775,9	689,9	554,2	660,9	653,0	943,5	694,1	Niederschlag
179	175	180	139	155	154	191	156	Regentage
49	27	64	28	38	12	65	31	Schneetage